

Erhebungsbogen

B

Projekt	Biotopkartierung Hamburg	Interne Nr.	6931
		DK5 DK5-GK	5434 5436
Handlungsbedarf	Nein	DK5 - Name	Dockenhuden
Bearbeitung	ENS	Biotop-Nr. alt	9 15
Räumliche Abbildung	Fläche	Kartierung	17.09.2009
Anzahl Abschnitte	1	Fläche / Länge [m²/m]	983,5639
		Breite (lineare Abb.) [m]	

Gesetzlicher Schutz	§ 14 (2) 2.2 Knicks	Schutz nur teilweise	Nein
----------------------------	---------------------	-----------------------------	-------------

Gesamtbewertung	6 Wertvoll
– Alter	7 Biotop hohen Alters, 100 bis 200 Jahre
– Belastungsgrad	4 Flächenhaft deutliche Belastung ohne nachh. Schäden
– Ökolog. Funktion	6 Hohe Bedeutung in einem Biotopkomplex, für den lokalen Biotopverbund oder als Puffer
– Seltenheit	5 Seltener Biotoptyp, floristisch stark verarmt, ohne seltener Pflges. od. verbr. artenreicher Biotoptyp

Bestandsbeschreibung

Ehemaliger von Gehölzen gesäumter Redder, der einen verwilderten Charakter aufweist und nicht mehr als Weg genutzt wird. Stiel-Eichen mit BHD bis 70 cm. Lückige bis mitteldichte Strauch und Krautschicht. Wall nicht erkennbar. Die Gehölzreihen setzten sich in stark degardierter Form in der angrenzender Reihenhaussiedlung fort. Ablagerungen von Gartenabfällen und gärtnerischer Einfluss im Randbereich.

Vorkommen an Biotoptypen

1	TF	Typ	HF	F.Anteil
2	BTYP	Biotoptyp		- gesetzl. Grundl.
3	Zusatz	Zusatz zum Biotoptypen		
4	LRT	Lebensraumtyp		
1	1		Ja	100 %
2	HWB	Durchgewachsener Knick (2000)		
3	k2	Doppelknick, Redder (k2)		

Räumliche Lage

Lagebeschreibung	Isfeldstraße, Seniorenwohnanlage Rosenhof		
Nachbarnutzung/en	Wohnen, Verkehr		
Rechtswert (X)	554942	Hochwert (Y)	5935857
Bezirk	Altona	Naturraum	Blankeneser Höhenzug (696.00)
Stadtteil (OT-Nr.)	Iserbrook (225)	Gemarkung	Dockenhuden (204)
Digitaler Grünplan	<input type="checkbox"/> Hafengesamtgebiet	<input type="checkbox"/> Ramsargebiet	<input type="checkbox"/> EG-Vogelschutzgeb.
Ausgleichsflächen	<input type="checkbox"/> Biosphärenreservat	<input type="checkbox"/> Nationalpark	<input type="checkbox"/>
NSG / ND / LSG			
FFH-GEBIET			
Wasserschutzgebiet			

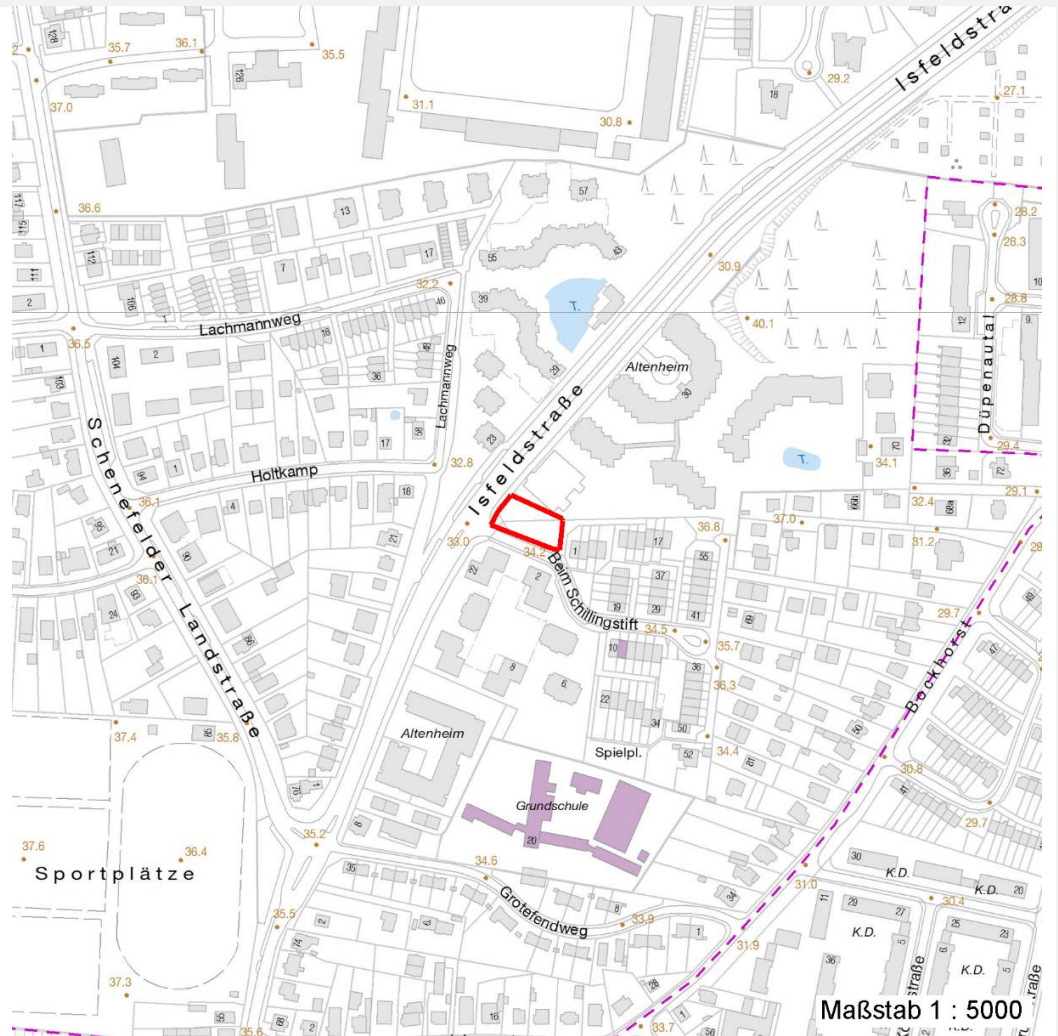
Erhebungsbogen

B

Projekt	Biotopkartierung Hamburg		Interne Nr.	6931	
			DK5 DK5-GK	5434	5436
Handlungsbedarf	Nein		DK5 - Name	Dockenhuden	
Bearbeitung	ENS	Kopie	Nein	Biotop-Nr. alt	9 15
Räumliche Abbildung	Fläche		Kartierung	17.09.2009	
Anzahl Abschnitte	1		Fläche / Länge [m²/m]	983,5639	
			Breite (lineare Abb.) [m]		

Räumliche Lage

Karte



Weitere Erhebungsbögen

Interne Nr.	Interne Nr. Zuordnung	DK5	Biotop-Nr.	Kartierung	Zuordnung	DK5 (GK)	Biotop-Nr. (alt)
6931	6930	5434	9	03.08.2000	K	5436	15
6931	117720	5434	9	19.08.2017	K	5436	15
6931	6930	5434	9	03.08.2000	=	5436	15

Zuordnung: N = nachfolgende Kartierung, K = weitere Kartierungen (zeitlich vorher oder nachher)

Foto

Interne Nr.	Index	Dateiname	Aufnahmerichtung
23605	0	5434_9_170909_1.JPG	0

Weitere Angaben

Merkmal	Wert
---------	------

Auswertung

13.04.2020

Erhebungsbogen

B

Projekt	Biotopkartierung Hamburg		Interne Nr.	6931	
			DK5 DK5-GK	5434	5436
Handlungsbedarf	Nein		DK5 - Name	Dockenhuden	
Bearbeitung	ENS	Kopie	Nein	Biotop-Nr. alt	9 15
Räumliche Abbildung	Fläche		Kartierung	17.09.2009	
Anzahl Abschnitte	1		Fläche / Länge [m²/m]	983,5639	
			Breite (lineare Abb.) [m]		

Weitere Angaben

Merkmal	Wert
Gefährdung / Einflüsse	Beseitigung der Knicks
Wertgesichtspunkte	Reste von kulturhistorisch typischen Strukturen
Bedeutung für Tiergruppe	Vögel
Maßnahmen	Beibehaltung der derzeitigen Bewirtschaftung bzw. Pflege

Foto

Fotodatei	5434_9_170909_1.JPG	Fotodatei
Bildbeschreibung	Ehemaliger Redder	Bildbeschreibung
Aufnahmerichtung	0	Aufnahmerichtung



Teilflächenbeschreibung

Teilflächentyp		Teilflächen-Nr.	1
Biotoptyp	Durchgewachsener Knick (2000)	Biotoptyp	HWB
- Zusatz	Doppelknick, Redder (k2)	- gesetzl. Grundl.	
FFH-LRT		FFH-LRT	
Beschreibung		Entw.potential LRT	
		Hauptfläche	Ja
		Flächenanteil	100 %
		FFH-Unters.Fläche	Nein
		Saatgutfläche	Nein

Erhebungsbogen

B

Projekt	Biotopkartierung Hamburg		Interne Nr.	6931	
			DK5 DK5-GK	5434	5436
Handlungsbedarf	Nein		DK5 - Name	Dockenhuden	
Bearbeitung	ENS	Kopie	Nein	Biotop-Nr. alt	9 15
Räumliche Abbildung	Fläche		Kartierung	17.09.2009	
Anzahl Abschnitte	1		Fläche / Länge [m²/m]	983,5639	
			Breite (lineare Abb.) [m]		

Weitere Angaben

Merkmal	Wert
Boden	
Feuchte	5 - frisch und mäßig frisch
Reaktion	7 - neutral
Stickstoffgehalt	7 - stickstoffreich
Standort, Relief	
Neigung - Gelände	N0 - nicht geneigt (<2 %)
Ausrichtung	FL - flach, keine Exposition
Belichtung	6 - halbsonnig bis halbschattig
Luft	windberuhigt
Zusätze - Btyp	kd - degenerierter Knickwall
Veg. - Deckg./Ant.	
1. Baumschicht	70 %
Strauchschicht	20 %
1. Krautschicht	30 %
Veg. - Höhe	
1. Baumschicht	22.00 m

Zeigerwerte der Pflanzenartenliste (Auswertung)

Standort	Belichtung	halbsonnig bis halbschattig	5,6
Boden	Feuchte	frisch und mäßig frisch	5,4
	Stickstoff (N)	stickstoffreich	6,9
	Reaktion	neutral	6,8
Vegetation	Mahdverträglichkeit	mäßig schnittverträglich (erster Schnitt nicht vor 1. Juli)	4,9
Zeigerwerte	Futterwert	geringwertiges Futter	3
	Wechselfeuchteanzeiger		0
	Giftpflanzen		0
	Überschw.anzeiger		0

Pflanzenartenliste

Gruppe / Pflanzenart	MS	M	W	Vs	St	PA	Ph	Sz	VS	V	G	cf	Rote Liste					
													§	HH	ND	SH	D	
Tracheobionta (Gefäßpflanzen)																		
Acer campestre (Feld-Ahorn)	7	z		S	-													
Acer platanoides (Spitz-Ahorn)	7	w		S	-													
Aegopodium podagraria (Giersch)	7	h		K1														
Ajuga reptans (Kriechender Günsel)	7	z		K1														
Alliaria petiolata (Knoblauchsrauke)	7	z		K1														
Carpinus betulus (Hainbuche)	7	h		S														
Carpinus betulus (Hainbuche)	7	z		B1	-													
Corylus avellana (Haselnuss)	7	z		S	-													
Crataegus monogyna (Eingrifflicher Weißdorn)	7	z		S	-													
Dactylis glomerata (Wiesen-Knäuelgras)	7	z		K1														
Fagus sylvatica (Rotbuche)	7	z		B1														
Geranium robertianum (Stinkender Storchschnabel)	7	z		K1														
Geum urbanum (Echte Nelkenwurz)	7	z		K1	-													

Erhebungsbogen

B

Projekt	Biotopkartierung Hamburg		Interne Nr.	6931	
			DK5 DK5-GK	5434	5436
Handlungsbedarf	Nein		DK5 - Name	Dockenhuden	
Bearbeitung	ENS	Kopie	Biotop-Nr. alt	9	15
Räumliche Abbildung	Fläche		Kartierung	17.09.2009	
Anzahl Abschnitte	1		Fläche / Länge [m²/m]	983,5639	
			Breite (lineare Abb.) [m]		

Pflanzenartenliste														Rote Liste				
Gruppe / Pflanzenart	MS	M	W	Vs	St	PA	Ph	Sz	VS	V	G	cf	§	HH	ND	SH	D	
Glechoma hederacea (Gundermann)	7	z		K1	-													
Impatiens parviflora (Kleinblütiges Springkraut)	7	z		K1														
Philadelphus coronarius (Europäischer Pfeifenstrauch)	7	w		S	-													
Poa nemoralis (Hain-Rispengras)	7	z		K1	-													
Quercus robur (Stiel-Eiche)	7	d		B1														
Sambucus nigra (Schwarzer Holunder)	7	z		S														
Stellaria media (Vogelmiere)	7	z		K1														
Tilia platyphyllos (Sommer-Linde)	7	z		B1														
Urtica dioica (Große Brennessel)	7	z		K1														
Anzahl Rote Liste Arten																		
Anzahl Arten														21				

MS: Mengensystem; M: Mengenangabe, W: Bewertung der Art (FFH-Monitoring), Vs: Vegetationsschicht, St: Status, PA: Autor Phänologie; Ph: Phänologie, Sz: Soziabilität, VS: Vitalitätssystem; V: Vitalität, G: Geschlecht, cf: unsichere Bestimmung, §: Schutz nach BNatSchG, HH: Rote Liste Hamburg, Nds: Rote Liste Niedersachsen, SH: Rote Liste Schleswig-Holstein, D: Rote Liste Deutschland