

Erhebungsbogen

B

Projekt	Biotopkartierung Hamburg	Interne Nr.	6930
		DK5 DK5-GK	5434 5436
Handlungsbedarf	Nein	DK5 - Name	Dockenhuden
Bearbeitung	ENS	Biotop-Nr. alt	9 15
Räumliche Abbildung	Fläche	Kartierung	03.08.2000
Anzahl Abschnitte	1	Fläche / Länge [m²/m]	983,5639
		Breite (lineare Abb.) [m]	

Gesetzlicher Schutz § 14 (2) 2.2 Knicks **Schutz nur teilweise** **Nein**

Gesamtbewertung	5	Noch wertvoll, gut entwicklungsfähig
– Alter	6	Biotop mittleren Alters, 50 bis 100 Jahre
– Belastungsgrad	6	Flächenhaft geringe oder örtlich stärkere oder Vorbelastung mit deutlichem Einfluß
– Ökolog. Funktion	4	Isolierter Lebensraum, keine oder nur geringe Bedeutung für Nachbarflächen
– Seltenheit	4	Verbr. Biotoptyp ohne biotoptypische Artenvielfalt, Ubiquisten

Bestandsbeschreibung

Ehemaliger von Gehölzen gesäumter Redder, der einen verwilderten Charakter aufweist und nicht mehr als Weg genutzt wird. Lückige bis mitteldichte Strauch und Krautschicht. Wall nicht erkennbar. Die Gehölzreihen setzten sich in stark degardierter Form in der angrenzender Reihenhausssiedlung fort.

Vorkommen an Biotoptypen

1	TF	Typ	HF	F.Anteil
2	BTYP	Biotoptyp		- gesetzl. Grundl.
3	Zusatz	Zusatz zum Biotoptypen		
4	LRT	Lebensraumtyp		
1	1		Ja	100 %
2	HWB	Durchgewachsener Knick (2000)		
3	k2	Doppelknick, Redder (k2)		

Räumliche Lage

Lagebeschreibung	Isfeldstraße, Seniorenwohnanlage Rosenhof		
Nachbarnutzung/en	Wohnen, Verkehr		
Rechtswert (X)	554942	Hochwert (Y)	5935857
Bezirk	Altona	Naturraum	Blankeneser Höhenzug (696.00)
Stadtteil (OT-Nr.)	Iserbrook (225)	Gemarkung	Dockenhuden (204)
Digitaler Grünplan	<input type="checkbox"/> Hafengesamtgebiet	<input type="checkbox"/> Ramsargebiet	<input type="checkbox"/> EG-Vogelschutzgeb.
Ausgleichsflächen	<input type="checkbox"/> Biosphärenreservat	<input type="checkbox"/> Nationalpark	<input type="checkbox"/>
NSG / ND / LSG			
FFH-GEBIET			
Wasserschutzgebiet			

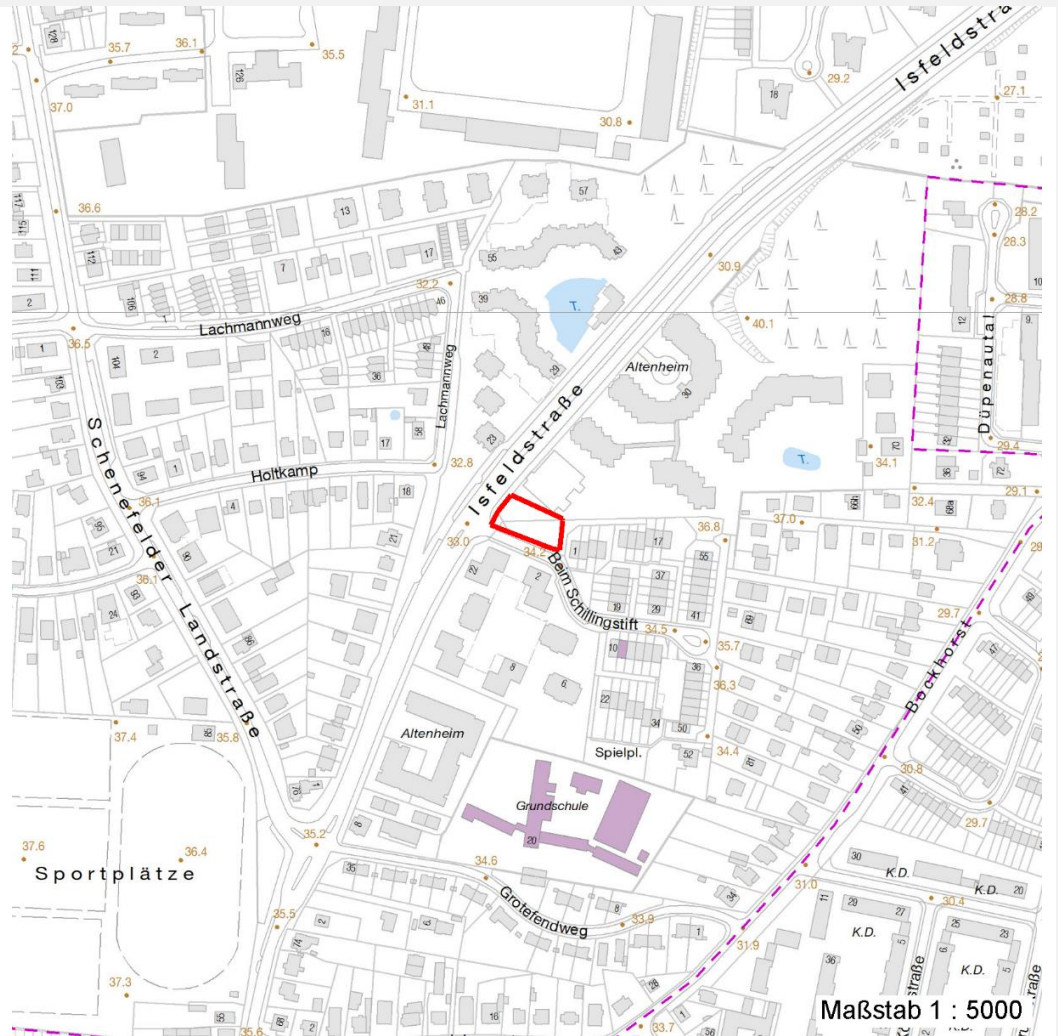
Erhebungsbogen

B

Projekt	Biotopkartierung Hamburg	Interne Nr.	6930
		DK5 DK5-GK	5434 5436
		DK5 - Name	Dockenhuden
Handlungsbedarf	Nein	Biotop-Nr. alt	9 15
Bearbeitung	ENS	Kartierung	03.08.2000
Räumliche Abbildung	Fläche	Fläche / Länge [m²/m]	983,5639
Anzahl Abschnitte	1	Breite (lineare Abb.) [m]	

Räumliche Lage

Karte



Weitere Erhebungsbögen

Interne Nr.	Interne Nr. Zuordnung	DK5	Biotop-Nr.	Kartierung	Zuordnung	DK5 (GK)	Biotop-Nr. (alt)
6930	6931	5434	9	17.09.2009	K	5436	15
6930	6931	5434	9	17.09.2009	N	5436	15
6930	117720	5434	9	19.08.2017	K	5436	15

Zuordnung: N = nachfolgende Kartierung, K = weitere Kartierungen (zeitlich vorher oder nachher)

Foto

Interne Nr.	Index	Dateiname	Aufnahmerichtung
43936	0	5434_9_030800_1.JPG	E

Weitere Angaben

Merkmal	Wert
---------	------

Auswertung

13.04.2020

Erhebungsbogen

B

Projekt	Biotopkartierung Hamburg	Interne Nr.	6930
		DK5 DK5-GK	5434 5436
Handlungsbedarf	Nein	DK5 - Name	Dockenhuden
Bearbeitung	ENS	Biotop-Nr. alt	9 15
Räumliche Abbildung	Fläche	Kartierung	03.08.2000
Anzahl Abschnitte	1	Fläche / Länge [m²/m]	983,5639
		Breite (lineare Abb.) [m]	

Weitere Angaben

Merkmal	Wert
Gefährdung / Einflüsse	Beseitigung der Knicks
Wertgesichtspunkte	Reste von kulturhistorisch typischen Strukturen
Bedeutung für Tiergruppe	Vögel
Maßnahmen	Beibehaltung der derzeitigen Bewirtschaftung bzw. Pflege

Foto

Fotodatei	5434_9_030800_1.JPG	Fotodatei
Bildbeschreibung	k.A.	Bildbeschreibung
Aufnahmerichtung	E	Aufnahmerichtung



Teilflächenbeschreibung

Teilflächentyp		Teilflächen-Nr.	1
Biotoptyp	Durchgewachsener Knick (2000)	Biotoptyp	HWB
- Zusatz	Doppelknick, Redder (k2)	- gesetzl. Grundl.	
FFH-LRT		FFH-LRT	
Beschreibung		Entw.potential LRT	
		Hauptfläche	Ja
		Flächenanteil	100 %
		FFH-Unters.Fläche	Nein
		Saatgutfläche	Nein

Weitere Angaben

Merkmal	Wert
Boden	
Feuchte	5 - frisch und mäßig frisch
Stickstoffgehalt	8 - sehr stickstoffreich
Standort, Relief	
Neigung - Gelände	N0 - nicht geneigt (<2 %)
Ausrichtung	FL - flach, keine Exposition
Belichtung	6 - halbsonnig bis halbschattig
Luft	windberuhigt
Zusätze - Btyp	kd - degenerierter Knickwall
Veg. - Deckg./Ant.	
1. Baumschicht	70 %
Strauchschicht	20 %
1. Krautschicht	30 %

Erhebungsbogen

B

Projekt	Biotopkartierung Hamburg		Interne Nr.	6930	
			DK5 DK5-GK	5434	5436
Handlungsbedarf	Nein		DK5 - Name	Dockenhuden	
Bearbeitung	ENS	Kopie	Biotop-Nr. alt	9	15
Räumliche Abbildung	Fläche	Nein	Kartierung	03.08.2000	
Anzahl Abschnitte	1		Fläche / Länge [m²/m]	983,5639	
			Breite (lineare Abb.) [m]		

Zeigerwerte der Pflanzenartenliste (Auswertung)

Standort	Belichtung	halbsonnig bis halbschattig	6
Boden	Feuchte	frisch und mäßig frisch	5,5
	Stickstoff (N)	sehr stickstoffreich	7,9
	Reaktion	neutral	6,9
Vegetation	Mahdverträglichkeit	mäßig schnittverträglich (erster Schnitt nicht vor 1. Juli)	4,8
Zeigerwerte	Futterwert	geringwertiges Futter	3
	Wechselfeuchteanzeiger		0
	Giftpflanzen		0
	Überschw.anzeiger		0

Pflanzenartenliste

Gruppe / Pflanzenart	MS	M	W	Vs	St	PA	Ph	Sz	VS	V	G	cf	§	Rote Liste			
														HH	ND	SH	D
Tracheobionta (Gefäßpflanzen)																	
Aegopodium podagraria (Giersch)	7	h		K1													
Ajuga reptans (Kriechender Günsel)	7	z		K1													
Alliaria petiolata (Knoblauchsrauke)	7	z		K1													
Carpinus betulus (Hainbuche)	7	z		B1													
Dactylis glomerata (Wiesen-Knäuelgras)	7	z		K1													
Fagus sylvatica (Rotbuche)	7	z		B1													
Geranium robertianum (Stinkender Storchschnabel)	7	z		K1													
Impatiens parviflora (Kleinblütiges Springkraut)	7	z		K1													
Quercus robur (Stiel-Eiche)	7	d		B1													
Sambucus nigra (Schwarzer Holunder)	7	h		S													
Stellaria media (Vogelmiere)	7	z		K1													
Tilia platyphyllos (Sommer-Linde)	7	z		B1													
Urtica dioica (Große Brennessel)	7	z		K1													

Anzahl Rote Liste Arten

Anzahl Arten 13

MS: Mengensystem; M: Mengenangabe, W: Bewertung der Art (FFH-Monitoring), Vs: Vegetationsschicht, St: Status, PA: Autor Phänologie; Ph: Phänologie, Sz: Soziabilität, VS: Vitalitätssystem; V: Vitalität, G: Geschlecht, cf: unsichere Bestimmung, §: Schutz nach BNatSchG, HH: Rote Liste Hamburg, Nds: Rote Liste Niedersachsen, SH: Rote Liste Schleswig-Holstein, D: Rote Liste Deutschland