

Erhebungsbogen

B

Projekt	Biotopkartierung Hamburg, Datenbestand aus FoxPro	Interne Nr.	6839
		DK5 DK5-GK	5434 5436
Handlungsbedarf	Nein	DK5 - Name	Dockenhuden
Bearbeitung	HET	Biotop-Nr. alt	6 9
Räumliche Abbildung	Fläche	Kartierung	15.06.1987
Anzahl Abschnitte	3	Fläche / Länge [m²/m]	4944,1749
		Breite (lineare Abb.) [m]	

Gesetzlicher Schutz **_ kein gesetzl. Schutz kein gesetzlich geschütztes Biotop** **Schutz nur teilweise** **Nein**

Gesamtbewertung 0 keine Angabe

- Alter
- Belastungsgrad
- Ökolog. Funktion
- Seltenheit

Bestandsbeschreibung

Mit Steinschüttungen befestigtes, stellenweise steil abfallendes Elbufer (Fluß) FWB am Mühlenberger Jollenhafen. Auf dem oberen Rand breiterer Streifen mit mastig wachsender ausdauernder krautiger Ruderalflur TW aus Brennesseln, Beifuß, Labkraut, Kletten, Rohr-Schwengel, durchsetzt von Engelwurz-Hochstaudenfluren GH. Daneben finden sich Pestwurz, Sumpf-Ziest, Blutweiderich, bittersüßer Nachtschatten, Baldrian, Rohr-Glanzgras, oft von Waldrebe üppig berankt, an den Brennesseln parasitiert Europäische Seide. Überall steht niedriges Weidengebüsch, welches vor einiger Zeit auf den Stock gesetzt wurde und wieder kräftig austreibt. An der Uferpromenade mit Baumanpflanzungen. Aufgrund des reichen Blütenangebotes bedeutsam für viele auf Pollen und Nektar angewiesene Käfer, Schmetterlinge, Hautflügler.

Wertstufe: 6

Spezielle Nutzungen: keine

Nutzungsintensität: keine

Vorkommende Pflanzengesellschaften: o.A

Vorkommen an Biotoptypen

1	TF	Typ	HF	F.Anteil
2	BTYP	Biotoptyp		- gesetzl. Grundl.
3	Zusatz	Zusatz zum Biotoptypen		
4	LRT	Lebensraumtyp		
1	1		Ja	60 %
2	FWX	Verbautes Elbufer mit naturnahen Vegetationselementen (2000)		
1	2			30 %
2	AK	Halbruderale Gras- und Staudenflur (2000)		
1	3			10 %
2	NU	Feuchte Staudensäume (2000)		
4	kein LRT	kein Lebensraumtyp nach FFH-Richtlinie		

Räumliche Lage

Lagebeschreibung	Jollenhafen Mühlenberg		
Nachbarnutzung/en			
Rechtswert (X)	554694	Hochwert (Y)	5934123
Bezirk	Altona	Naturraum	Untereibe (670.00)
Stadtteil (OT-Nr.)	Nienstedten (222)	Gemarkung	Dockenhuden (204)

Erhebungsbogen

B

Projekt	Biotopkartierung Hamburg, Datenbestand aus FoxPro	Interne Nr.	6839
		DK5 DK5-GK	5434 5436
		DK5 - Name	Dockenhuden
Handlungsbedarf	Nein	Biotop-Nr. alt	6 9
Bearbeitung	HET	Kartierung	15.06.1987
Räumliche Abbildung	Fläche	Fläche / Länge [m²/m]	4944,1749
Anzahl Abschnitte	3	Breite (lineare Abb.) [m]	

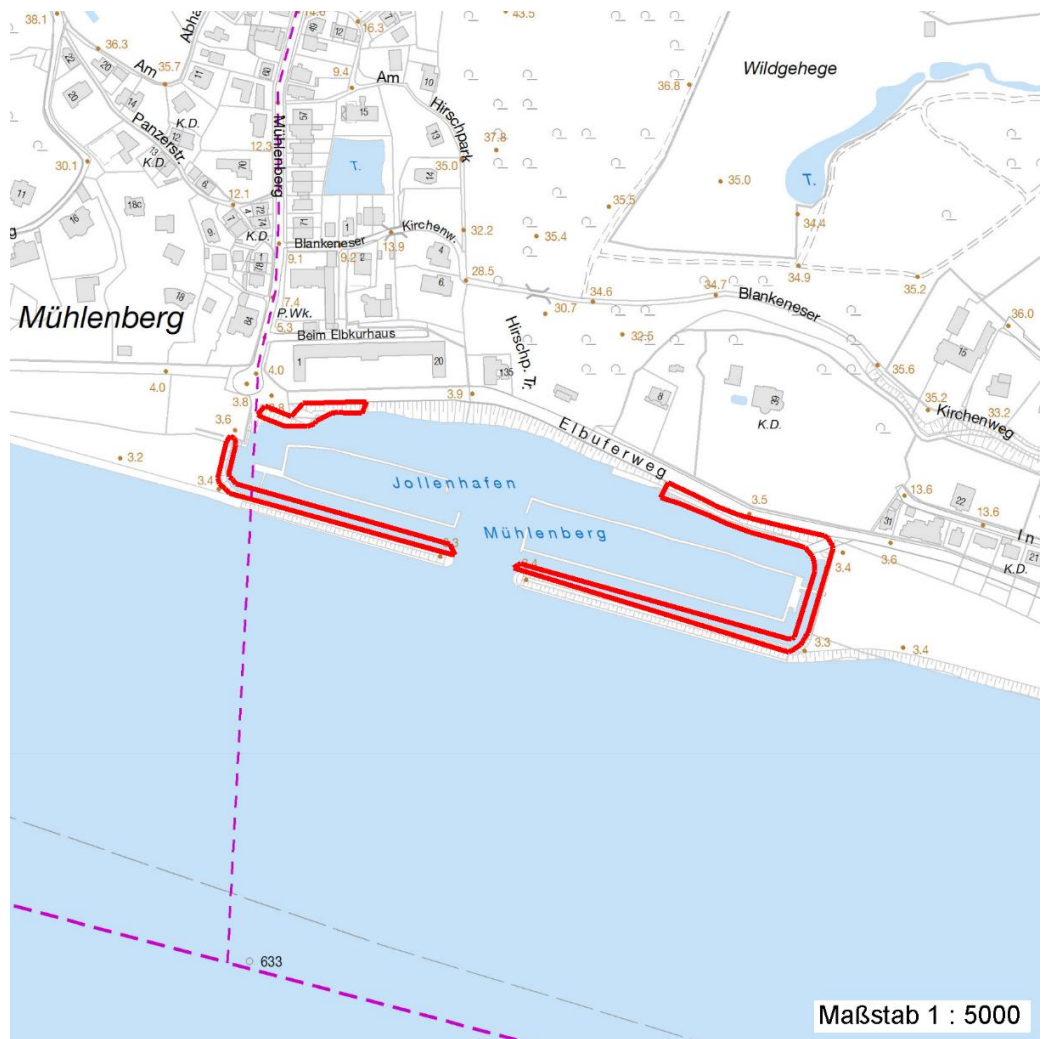
Räumliche Lage

Digitaler Grünplan	<input checked="" type="checkbox"/> Hafengesamtgebiet	<input type="checkbox"/> Ramsargebiet	<input type="checkbox"/> EG-Vogelschutzgeb.
Ausgleichsflächen NSG / ND / LSG	<input type="checkbox"/> Biosphärenreservat	<input type="checkbox"/> Nationalpark	

LSG Altona-Südwest, Ottensen, Othmarschen, Klein Flottbek, Nienstedten, Dockenhuden, Blankenese, Rissen [HH-2003 / Anteil: 51%]

FFH-GEBIET

Wasserschutzgebiet
Karte



Weitere Erhebungsbögen

Interne Nr.	Interne Nr. Zuordnung	DK5	Biotop-Nr.	Kartierung	Zuordnung	DK5 (GK)	Biotop-Nr. (alt)
6839	6797	5434	6	13.07.2000	N	5436	9
6839	6797	5434	6	13.07.2000	K	5436	9

Zuordnung: N = nachfolgende Kartierung, K = weitere Kartierungen (zeitlich vorher oder nachher)

Erhebungsbogen

B

Projekt	Biotopkartierung Hamburg, Datenbestand aus FoxPro	Interne Nr.	6839
Handlungsbedarf	Nein	DK5 DK5-GK	5434 5436
Bearbeitung	HET	DK5 - Name	Dockenhuden
Räumliche Abbildung	Fläche	Biotop-Nr. alt	6 9
Anzahl Abschnitte	3	Kartierung	15.06.1987
		Fläche / Länge [m²/m]	4944,1749
		Breite (lineare Abb.) [m]	

Weitere Angaben

Merkmal	Wert
Auswertung	
Wertgesichtspunkte	Reste von naturraeumlich typischen Strukturen Spontane Schlingpflanzenv egetation artenreiche Ausprägung Vorkommen seltener Arten Ufervegetation
zoologisch bedeutsame Strukturen	Blütenreiche Fluren
Bedeutung für Tiergruppe	Insekten Mollusken
Maßnahmen	Beibehaltung der derzeitigen Bewirtschaftung bzw. Pflege Pflugeschnitt

Teilflächenbeschreibung

Teilflächentyp		Teilflächen-Nr.	1
Biotoptyp	Verbautes Elbufer mit naturnahen Vegetationselementen (2000)	Biotoptyp	FWX
- Zusatz		- gesetzl. Grundl.	
FFH-LRT		FFH-LRT	
Beschreibung	Standort: Substrat: Steinpackungen, Schlick (natürlich, künstlich)	Entw.potential LRT	
		Hauptfläche	Ja
		Flächenanteil	60 %
		FFH-Unters.Fläche	Nein
		Saatgutfläche	Nein

Weitere Angaben

Merkmal	Wert
Boden	
Feuchte	10 - zeitweise wasserüberstaut
Stickstoffgehalt	7 - stickstoffreich
Standort, Relief	
Relief	Steilufer, verbautes Ufer
Ausrichtung	V - Verschiedene
Belichtung	8 - sonnig
Luft	windexponiert
Veg. - Deckg./Ant.	
1. Baumschicht	10 %
Strauchschicht	50 %
1. Krautschicht	70 %

Erhebungsbogen

B

Projekt	Biotopkartierung Hamburg, Datenbestand aus FoxPro	Interne Nr. DK5 DK5-GK DK5 - Name Biotop-Nr. alt Kartierung Fläche / Länge [m²/m] Breite (lineare Abb.) [m]	6839 5434 5436 Dockenhuden 6 9 15.06.1987 4944,1749
Handlungsbedarf	Nein	Kopie	Nein
Bearbeitung	HET		
Räumliche Abbildung	Fläche		
Anzahl Abschnitte	3		

Zeigerwerte der Pflanzenartenliste (Auswertung)

Standort	Belichtung	halbsonnig	7,1
Boden	Feuchte	feucht	6,9
	Stickstoff (N)	stickstoffreich	7,2
	Reaktion	neutral	7
Vegetation	Mahdverträglichkeit	schnittempfindlich bis mäßig schnittverträglich	4,3
Zeigerwerte	Futterwert	sehr geringwertiges Futter	2,1
	Wechselfeuchteanzeiger		6
	Giftpflanzen		3
	Überschw.anzeiger		9

Pflanzenartenliste

Gruppe / Pflanzenart	MS	M	W	Vs	St	PA	Ph	Sz	VS	V	G	cf	§	Rote Liste			
														HH	ND	SH	D
Tracheobionta (Gefäßpflanzen)																	
Acer pseudoplatanus (Berg-Ahorn)	1	+		-													
Angelica archangelica archangelica (Echte Engelwurz)	1	+		K1											D		
Anthriscus sylvestris (Wiesen-Kerbel)	1	+		K1													
Artemisia vulgaris (Gewöhnlicher Beifuß)	7	h		K1													
Barbarea vulgaris (Echtes Barbenkraut)	1	+		K1													
Betula pendula (Hänge-Birke)	1	+		-													
Bryonia dioica (Rotbeerige Zaunrübe)	1	+		K1													
Calystegia sepium (Zaun-Winde)	1	+		K1													
Clematis vitalba (Gewöhnliche Waldrebe)	1	+		-													
Cuscuta europaea (Europäische Seide)	1	+		K1											3		
Dactylis glomerata (Wiesen-Knäuelgras)	1	+		K1													
Elymus repens (Gewöhnliche Quecke)	1	+		K1													
Festuca arundinacea (Rohr-Schwingel)	7	h		K1													
Fraxinus excelsior (Gewöhnliche Esche)	1	+		-													
Galium aparine (Kletten-Labkraut)	1	+		K1													
Impatiens glandulifera (Drüsiges Springkraut)	1	+		K1													
Iris pseudacorus (Gelbe Schwertlilie)	1	+		K1									b				
Lycopus europaeus (Gewöhnlicher Wolfstrapp)	1	+		K1													
Lythrum salicaria (Blut-Weiderich)	1	+		K1													
Persicaria amphibia (Wasser-Knöterich)	1	+		K1													
Petasites hybridus (Gewöhnliche Pestwurz)	1	+		K1													
Phalaris arundinacea (Rohr-Glanzgras)	1	+		K1													
Plantago lanceolata (Spitz-Wegerich)	1	+		K1													
Populus spec. (Pappel)	1	+		-													
Rorippa sylvestris (Wilde Sumpfkresse)	1	+		K1													
Rubus fruticosus agg. (Artengruppe Echte Brombeere)	1	+		-													
Rumex triangulivalvis (Weidenblättriger Ampfer)	1	+		K1													
Salix caprea (Sal-Weide)	1	+		-													
Salix viminalis (Korb-Weide)	7	h		-													
Salix x alopecuroides (Fuchsschwanz-Weide)	1	+		-										D			
Salix x rubens (Fahl-Weide)	1	+		-													
Salix x smithiana (Kübler-Weide)	7	h		-											D		
Scutellaria galericulata (Sumpf-Helmkraut)	1	+		K1													

Erhebungsbogen

B

Projekt	Biotopkartierung Hamburg, Datenbestand aus FoxPro	Interne Nr.	6839
Handlungsbedarf	Nein	DK5 DK5-GK	5434 5436
Bearbeitung	HET	DK5 - Name	Dockenhuden
Räumliche Abbildung	Fläche	Biotop-Nr. alt	6 9
Anzahl Abschnitte	3	Kartierung	15.06.1987
		Fläche / Länge [m²/m]	4944,1749
		Breite (lineare Abb.) [m]	

Pflanzenartenliste

Gruppe / Pflanzenart	MS	M	W	Vs	St	PA	Ph	Sz	VS	V	G	cf	§	Rote Liste			
														HH	ND	SH	D
Solanum dulcamara (Bittersüßer Nachtschatten)	1	+		K1													
Stachys palustris (Sumpf-Ziest)	1	+		K1													
Stellaria nemorum (Wald-Sternmiere)	1	+		K1													
Symphytum officinale (Echter Beinwell)	1	+		K1													
Ulmus glabra (Berg-Ulme)	1	+		-													V
Urtica dioica (Große Brennessel)	7	h		K1													
Anzahl Rote Liste Arten														1	2	2	
Anzahl Arten														39			

MS: Mengensystem; M: Mengenangabe, W: Bewertung der Art (FFH-Monitoring), Vs: Vegetationsschicht, St: Status, PA: Autor Phänologie; Ph: Phänologie, Sz: Soziabilität, VS: Vitalitätssystem; V: Vitalität, G: Geschlecht, cf: unsichere Bestimmung, §: Schutz nach BNatSchG, HH: Rote Liste Hamburg, Nds: Rote Liste Niedersachsen, SH: Rote Liste Schleswig-Holstein, D: Rote Liste Deutschland

Teilflächenbeschreibung

Teilflächentyp		Teilflächen-Nr.	2
Biotoptyp	Halbruderale Gras- und Staudenflur (2000)	Biotoptyp	AK
- Zusatz		- gesetzl. Grundl.	
FFH-LRT		FFH-LRT	
Beschreibung		Entw.potential LRT	
		Hauptfläche	
		Flächenanteil	30 %
		FFH-Unters.Fläche	Nein
		Saatgutfläche	Nein

Weitere Angaben

Merkmal	Wert
Standort, Relief	
Luft	keine Besonderheiten

Zeigerwerte der Pflanzenartenliste (Auswertung)

Standort	Belichtung	halbsonnig	7,3
Boden	Feuchte	mäßig feucht und wechselfeucht	6,3
	Stickstoff (N)	stickstoffreich	7,4
	Reaktion	neutral	6,7
Vegetation	Mahdverträglichkeit	schnittempfindlich bis mäßig schnittverträglich	4,2
Zeigerwerte	Futterwert	sehr geringwertiges Futter	2
	Wechselfeuchteanzeiger		4
	Giftpflanzen		1
	Überschw.anzeiger		2

Pflanzenartenliste

Gruppe / Pflanzenart	MS	M	W	Vs	St	PA	Ph	Sz	VS	V	G	cf	§	Rote Liste			
														HH	ND	SH	D
Tracheobionta (Gefäßpflanzen)																	

Erhebungsbogen

B

Projekt	Biotopkartierung Hamburg, Datenbestand aus FoxPro	Interne Nr.	6839
		DK5 DK5-GK	5434 5436
Handlungsbedarf	Nein	DK5 - Name	Dockenhuden
Bearbeitung	HET	Biotop-Nr. alt	6 9
Räumliche Abbildung	Fläche	Kartierung	15.06.1987
Anzahl Abschnitte	3	Fläche / Länge [m²/m]	4944,1749
		Breite (lineare Abb.) [m]	

Pflanzenartenliste

Gruppe / Pflanzenart	MS	M	W	Vs	St	PA	Ph	Sz	VS	V	G	cf	Rote Liste					
													§	HH	ND	SH	D	
Arctium lappa (Große Klette)	1	+		K1														
Artemisia vulgaris (Gewöhnlicher Beifuß)	7	h		K1														
Bromus tectorum (Dach-Trespe)	1	+		K1														
Calamagrostis epigejos (Land-Reitgras)	1	+		K1														
Calystegia sepium (Zaun-Winde)	1	+		K1														
Chaerophyllum temulum (Hecken-Kälberkropf)	1	+		K1														
Cirsium arvense (Acker-Kratzdistel)	1	+		K1														
Cuscuta europaea (Europäische Seide)	1	+		K1													3	
Dactylis glomerata (Wiesen-Knäuelgras)	1	+		K1														
Elymus repens (Gewöhnliche Quecke)	1	+		K1														
Festuca arundinacea (Rohr-Schwengel)	7	h		K1														
Galeopsis speciosa (Bunter Hohlzahn)	1	+		K1														
Galium aparine (Kletten-Labkraut)	7	h		K1														
Impatiens glandulifera (Drüsiges Springkraut)	1	+		K1														
Persicaria amphibia (Wasser-Knöterich)	1	+		K1														
Phalaris arundinacea (Rohr-Glanzgras)	1	+		K1														
Potentilla norvegica (Norwegisches Fingerkraut)	1	+		K1													0	
Rorippa sylvestris (Wilde Sumpfkresse)	1	+		K1														
Rumex obtusifolius (Stumpfbblätteriger Ampfer)	1	+		K1														
Silene latifolia alba (Weiße Lichtnelke)	1	+		K1														
Taraxacum spec. (Löwenzahn)	1	+		K1														
Urtica dioica (Große Brennessel)	7	h		K1														
Anzahl Rote Liste Arten																		
Anzahl Arten																		22

MS: Mengensystem; M: Mengenangabe, W: Bewertung der Art (FFH-Monitoring), Vs: Vegetationsschicht, St: Status, PA: Autor Phänologie; Ph: Phänologie, Sz: Soziabilität, VS: Vitalitätssystem; V: Vitalität, G: Geschlecht, cf: unsichere Bestimmung, §: Schutz nach BNatSchG, HH: Rote Liste Hamburg, Nds: Rote Liste Niedersachsen, SH: Rote Liste Schleswig-Holstein, D: Rote Liste Deutschland

Teilflächenbeschreibung

Teilflächentyp		Teilflächen-Nr.	3
Biotoptyp	Feuchte Staudensäume (2000)	Biotoptyp	NU
- Zusatz		- gesetzl. Grundl.	
FFH-LRT	kein Lebensraumtyp nach FFH-Richtlinie	FFH-LRT	kein LRT
Beschreibung		Entw.potential LRT	
		Hauptfläche	
		Flächenanteil	10 %
		FFH-Unters.Fläche	Nein
		Saatgutfläche	Nein

Weitere Angaben

Merkmal	Wert
Standort, Relief	
Luft	keine Besonderheiten

Erhebungsbogen

B

Projekt	Biotopkartierung Hamburg, Datenbestand aus FoxPro	Interne Nr. DK5 DK5-GK DK5 - Name Biotop-Nr. alt	6839 5434 5436 Dockenhuden 6 9
Handlungsbedarf	Nein	Kartierung	15.06.1987
Bearbeitung	HET	Fläche / Länge [m²/m]	4944,1749
Räumliche Abbildung	Fläche	Breite (lineare Abb.) [m]	
Anzahl Abschnitte	3		

Zeigerwerte der Pflanzenartenliste (Auswertung)

Standort	Belichtung	halbsonnig	7,1
Boden	Feuchte	feucht	7,4
	Stickstoff (N)	übermäßig stickstoffreich	8,8
	Reaktion	neutral	7
Vegetation	Mahdverträglichkeit	schnittempfindlich bis mäßig schnittverträglich	3,9
Zeigerwerte	Futterwert	sehr geringwertiges Futter	1,5
	Wechselfeuchteanzeiger		2
	Giftpflanzen		0
	Überschw.anzeiger		3

Pflanzenartenliste

Gruppe / Pflanzenart	MS	M	W	Vs	St	PA	Ph	Sz	VS	V	G	cf	§	Rote Liste						
														HH	ND	SH	D			
Tracheobionta (Gefäßpflanzen)																				
Angelica archangelica archangelica (Echte Engelwurz)	7	h		K1															D	
Calystegia sepium (Zaun-Winde)	1	+		K1																
Epilobium hirsutum (Zottiges Weidenröschen)	1	+		K1																
Lythrum salicaria (Blut-Weiderich)	1	+		K1																
Petasites hybridus (Gewöhnliche Pestwurz)	1	+		K1																
Sisymbrium altissimum (Ungarische Rauke)	1	+		K1																
Urtica dioica (Große Brennessel)	7	h		K1																
Valeriana excelsa sambucifolia (Holunderblättriger Baldrian)	1	+		K1													D		D	D
														Anzahl Rote Liste Arten						
														1 1 2						
														Anzahl Arten						
														8						

MS: Mengensystem; M: Mengenangabe, W: Bewertung der Art (FFH-Monitoring), Vs: Vegetationsschicht, St: Status, PA: Autor Phänologie; Ph: Phänologie, Sz: Soziabilität, VS: Vitalitätssystem; V: Vitalität, G: Geschlecht, cf: unsichere Bestimmung, §: Schutz nach BNatSchG, HH: Rote Liste Hamburg, Nds: Rote Liste Niedersachsen, SH: Rote Liste Schleswig-Holstein, D: Rote Liste Deutschland