

Erhebungsbogen

B

Projekt	Biotopkartierung Hamburg	Interne Nr.	117865
		DK5 DK5-GK	5434
Handlungsbedarf	Nein	DK5 - Name	Dockenhuden
Bearbeitung	HEE	Biotop-Nr. alt	244
Räumliche Abbildung	Linie	Kartierung	19.08.2017
Anzahl Abschnitte	1	Fläche / Länge [m²/m]	35,52
		Breite (lineare Abb.) [m]	3

Gesetzlicher Schutz **_ kein gesetzl. Schutz kein gesetzlich geschütztes Biotop** **Schutz nur teilweise** **Nein**

Gesamtbewertung	6	Wertvoll
– Alter	8	Biotop hohen Alters, 200 bis 500 Jahre
– Belastungsgrad	4	Flächenhaft deutliche Belastung ohne nachh. Schäden
– Ökolog. Funktion	6	Hohe Bedeutung in einem Biotopkomplex, für den lokalen Biotopverbund oder als Puffer
– Seltenheit	5	Seltener Biotoptyp, floristisch stark verarmt, ohne seltener Pflges. od. verbr. artenreicher Biotoptyp

Bestandsbeschreibung

Durchgewachsener, artenreicher Knick mit gestörter, fast nicht mehr vorhandener Strauch- und Krautschicht. Offenbar erheblich seit der letzten Kartierung 2009 verändert. Wallrest häufig durch Zufahrten unterbrochen. Wall meist aber noch erkennbar. In der Baumschicht ältere Stieleichen mit BHD bis 120 cm. In der Krautschicht fast nur noch Knäuelgras.

242.01

242.02

242.03: nicht mehr als HWB erkennbar, stark degradiert, nur noch flacher Knickwall

242.04

242.05: nicht mehr als HWB erkennbar, stark degradiert, nur noch flacher Knickwall

14.01

14.03

14.04

14.05: Stieleichen mit BHD bis zu 120 cm, Strauchschicht beschnitten

14.06: Strauchschicht beschnitten

14.07: Stieleichen mit BHD bis zu 120 cm, viele Ziergehölze

Vorkommen an Biotoptypen

1	TF	Typ	HF	F.Anteil
2	BTYP	Biotoptyp		- gesetzl. Grundl.
3	Zusatz	Zusatz zum Biotoptypen		
4	LRT	Lebensraumtyp		
1	1		Ja	100 %
2	HWB	Durchgewachsener Knick (2000)		
3	4, kd	degenerierter Knickwall (kd), sehr starkes Baumholz, Brusthöhendurchmesser >= 70 cm (4)		
4	kein LRT	kein Lebensraumtyp nach FFH-Richtlinie		

Räumliche Lage

Lagebeschreibung	x		
Nachbarnutzung/en	x		
Rechtswert (X)	555243	Hochwert (Y)	5935773
Bezirk	Altona	Naturraum	Blankeneser Höhenzug (696.00)
Stadtteil (OT-Nr.)	Osdorf (221)	Gemarkung	Dockenhuden (204)
Digitaler Grünplan	<input type="checkbox"/> Hafengesamtgebiet	<input type="checkbox"/> Ramsargebiet	<input type="checkbox"/> EG-Vogelschutzgeb.
Ausgleichsflächen NSG / ND / LSG	<input type="checkbox"/> Biosphärenreservat	<input type="checkbox"/> Nationalpark	<input type="checkbox"/>

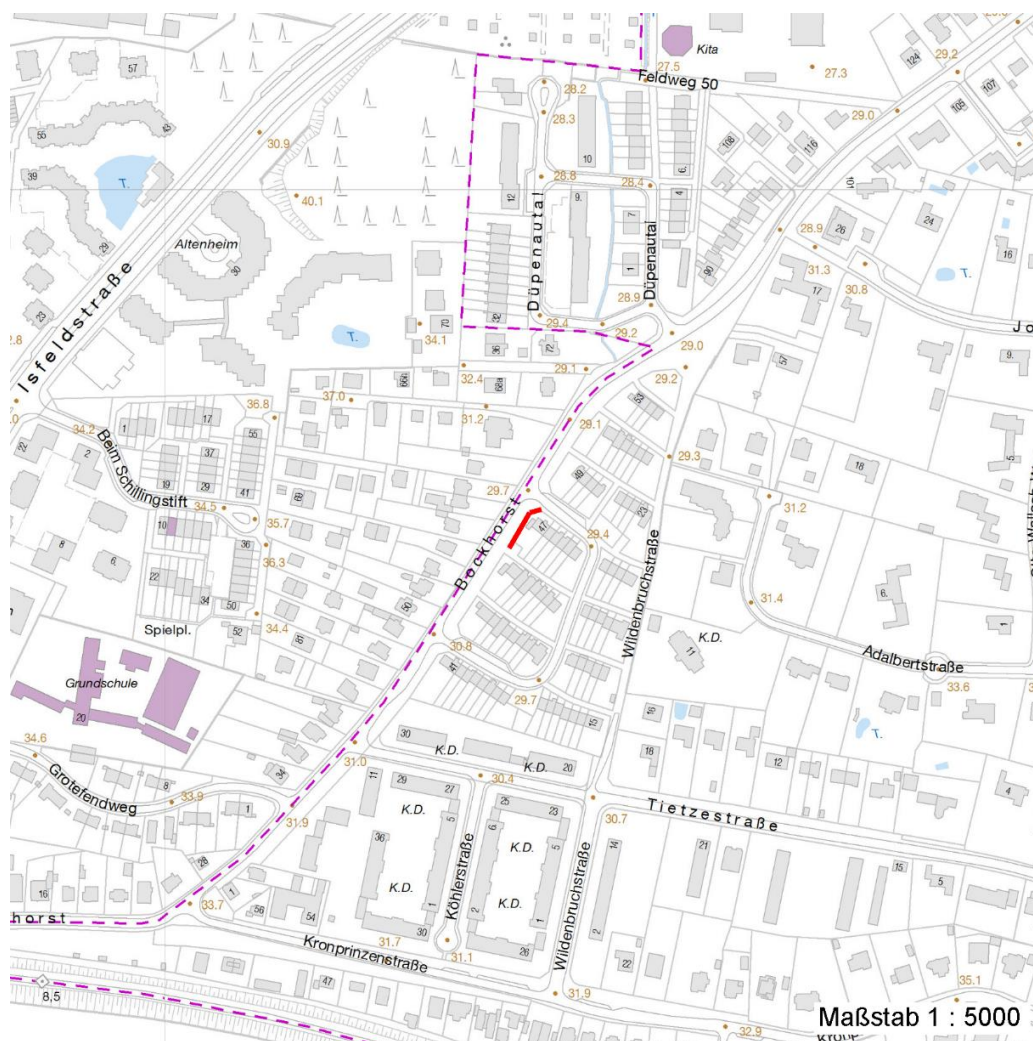
Erhebungsbogen

B

Projekt	Biotopkartierung Hamburg	Interne Nr.	117865
		DK5 DK5-GK	5434
		DK5 - Name	Dockenhuden
Handlungsbedarf	Nein	Biotop-Nr. alt	244
Bearbeitung	HEE	Kartierung	19.08.2017
Räumliche Abbildung	Linie	Fläche / Länge [m²/m]	35,52
Anzahl Abschnitte	1	Breite (lineare Abb.) [m]	3

Räumliche Lage

FFH-GEBIET
Wasserschutzgebiet
Karte



Weitere Erhebungsbögen

Interne Nr.	Interne Nr. Zuordnung	DK5	Biotop-Nr.	Kartierung	Zuordnung	DK5 (GK)	Biotop-Nr. (alt)
117865	6945	5434	175	17.09.2009	<	5436	14

Zuordnung: N = nachfolgende Kartierung, K = weitere Kartierungen (zeitlich vorher oder nachher)

Foto

Interne Nr.	Index	Dateiname	Aufnahmerichtung
63082	0	5434_244_190817_1.JPG	

Weitere Angaben

Merkmal	Wert
---------	------

Auswertung

13.04.2020

Erhebungsbogen

B

Projekt	Biotopkartierung Hamburg		Interne Nr.	117865
			DK5 DK5-GK	5434
Handlungsbedarf	Nein		DK5 - Name	Dockenhuden
Bearbeitung	HEE	Kopie	Nein	Biotop-Nr. alt
Räumliche Abbildung	Linie			244
Anzahl Abschnitte	1		Kartierung	19.08.2017
			Fläche / Länge [m²/m]	35,52
			Breite (lineare Abb.) [m]	3

Weitere Angaben

Merkmal	Wert
Gefährdung / Einflüsse	Eutrophierung Verlust des Knickwalls durch fehlende Pflanze und Belastung aus dem Umfeld Straßenausbau
Maßnahmen	Erhalt des Altbaumbestandes Pflanzung von einheimischen Sträuchern

Foto

Fotodatei	5434_244_190817_1.JPG	Fotodatei
Bildbeschreibung	k.A.	Bildbeschreibung
Aufnahmerichtung		Aufnahmerichtung



Teilflächenbeschreibung

Teilflächentyp		Teilflächen-Nr.	1
Biotoptyp	Durchgewachsener Knick (2000)	Biotoptyp	HWB
- Zusatz	degenerierter Knickwall (kd), sehr starkes Baumholz, Brusthöhdendurchmesser >= 70 cm (4)	- gesetzl. Grundl.	
FFH-LRT	kein Lebensraumtyp nach FFH-Richtlinie	FFH-LRT	kein LRT
Beschreibung		Entw.potential LRT	
		Hauptfläche	Ja
		Flächenanteil	100 %
		FFH-Unters.Fläche	Nein
		Saatgutfläche	Nein

Projekt	Biotopkartierung Hamburg		Interne Nr.	117865
			DK5 DK5-GK	5434
Handlungsbedarf	Nein		DK5 - Name	Dockenhuden
Bearbeitung	HEE	Kopie	Biotop-Nr. alt	244
Räumliche Abbildung	Linie	Nein	Kartierung	19.08.2017
Anzahl Abschnitte	1		Fläche / Länge [m²/m]	35,52
			Breite (lineare Abb.) [m]	3

Zeigerwerte der Pflanzenartenliste (Auswertung)

Standort	Belichtung	halbsonnig	6,9
Boden	Feuchte	frisch und mäßig frisch	5,1
	Stickstoff (N)	mäßig stickstoffarm bis stickstoffreich	6,1
	Reaktion	neutral	6,5
Vegetation	Mahdverträglichkeit	gut bis überaus schnitt- oder beweidungsverträglich	7,8
Zeigerwerte	Futterwert	sehr gute Futterqualität	7
	Wechselfeuchteanzeiger		0
	Giftpflanzen		0
	Überschw.anzeiger		1

Pflanzenartenliste

Gruppe / Pflanzenart	MS	M	W	Vs	St	PA	Ph	Sz	VS	V	G	cf	§	Rote Liste			
														HH	ND	SH	D
Tracheobionta (Gefäßpflanzen)																	
Alliaria petiolata (Knoblauchsrauke)	7	w		K1													
Alnus glutinosa (Schwarz-Erle)	7	w		B2													
Dactylis glomerata (Wiesen-Knäuelgras)	7	d		K1													
Fagus sylvatica (Rotbuche)	7	w		B1													
Quercus robur (Stiel-Eiche)	7	w		B1													
										Anzahl Rote Liste Arten							
										Anzahl Arten		5					

MS: Mengensystem; M: Mengenangabe, W: Bewertung der Art (FFH-Monitoring), Vs: Vegetationsschicht, St: Status, PA: Autor Phänologie; Ph: Phänologie, Sz: Soziabilität, VS: Vitalitätssystem; V: Vitalität, G: Geschlecht, cf: unsichere Bestimmung, §: Schutz nach BNatSchG, HH: Rote Liste Hamburg, Nds: Rote Liste Niedersachsen, SH: Rote Liste Schleswig-Holstein, D: Rote Liste Deutschland