

Erhebungsbogen

B

Projekt	Biotopkartierung Hamburg		Interne Nr.	117862
			DK5 DK5-GK	5434
Handlungsbedarf	Nein		DK5 - Name	Dockenhuden
Bearbeitung	HEE	Kopie	Biotop-Nr. alt	243
Räumliche Abbildung	Fläche	Nein	Kartierung	13.08.2017
Anzahl Abschnitte	1		Fläche / Länge [m²/m]	1131,4484
			Breite (lineare Abb.) [m]	

Gesetzlicher Schutz § 30 (2) 1.2 Natürliche oder naturnahe stehende Gewässer **Schutz nur teilweise** **Nein**

Gesamtbewertung	5	Noch wertvoll, gut entwicklungsfähig
– Alter	5	Biotop mittleren Alters, 20 bis 50 Jahre
– Belastungsgrad	5	Flächenhaft mittlere oder örtlich starke Belastung
– Ökolog. Funktion	5	Bedeutung in einem Biotopkomplex, für den lokalen Biotopverbund oder als Puffer
– Seltenheit	4	Verbr. Biototyp ohne biotypische Artenvielfalt, Ubiquisten

Bestandsbeschreibung

Beschattetes Kleingewässer auf Privatgrundstück mit fast geschlossener Schwimmblattdecke aus Kleiner Wasserlinse. Vermutlich ist das Gewässer künstlich angelegt worden. Die relativ steilen Uferböschungen sind mit Gehölzen bestanden.

Vorkommen an Biototypen

1	TF	Typ	HF	F.Anteil
2	BTYP	Biototyp		- gesetzl. Grundl.
3	Zusatz	Zusatz zum Biototypen		
4	LRT	Lebensraumtyp		
1	1		Ja	100 %
2	SEZ	Sonstiges, naturnahes, nährstoffreiches Kleingewässer (2000)		
4	kein LRT	kein Lebensraumtyp nach FFH-Richtlinie		

Räumliche Lage

Lagebeschreibung	Südlicher Abschnitt am Mühlenberg			
Nachbarnutzung/en	Wohnbebauung, Straße			
Rechtswert (X)	554369	Hochwert (Y)	5934579	
Bezirk	Altona	Naturraum	Blankeneser Höhenzug (696.00)	
Stadtteil (OT-Nr.)	Blankenese (223)	Gemarkung	Dockenhuden (204)	
Digitaler Grünplan	<input type="checkbox"/> Hafengesamtgebiet	<input type="checkbox"/> Ramsargebiet	<input type="checkbox"/> EG-Vogelschutzgeb.	<input type="checkbox"/>
Ausgleichsflächen	<input type="checkbox"/> Biosphärenreservat	<input type="checkbox"/> Nationalpark	<input type="checkbox"/>	
NSG / ND / LSG	LSG Altona-Südwest, Ottensen, Othmarschen, Klein Flottbek, Nienstedten, Dockenhuden, Blankenese, Rissen [HH-2003 / Anteil: 100%]			
FFH-GEBIET				
Wasserschutzgebiet				

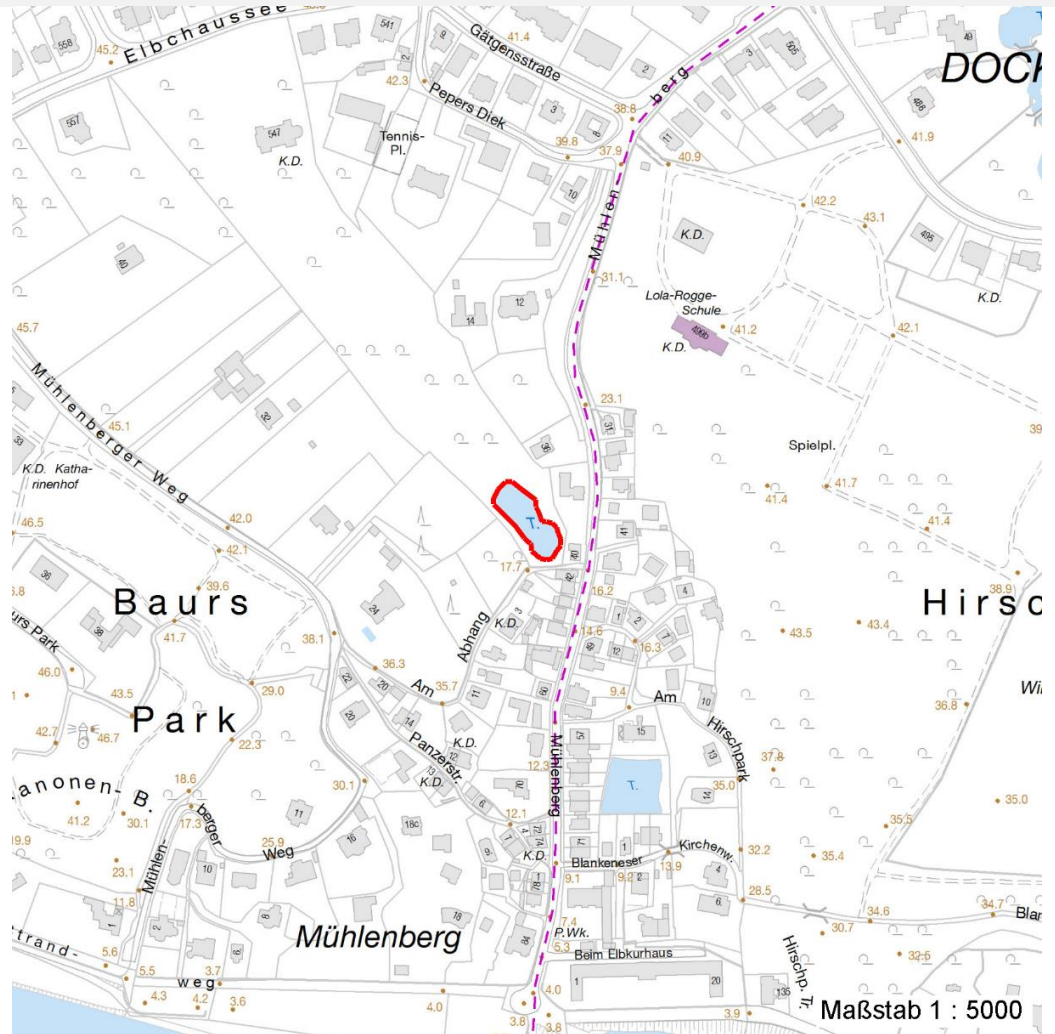
Erhebungsbogen

B

Projekt	Biotopkartierung Hamburg	Interne Nr.	117862
		DK5 DK5-GK	5434
Handlungsbedarf	Nein	DK5 - Name	Dockenhuden
Bearbeitung	HEE	Biotop-Nr. alt	243
Räumliche Abbildung	Fläche	Kartierung	13.08.2017
Anzahl Abschnitte	1	Fläche / Länge [m²/m]	1131,4484
		Breite (lineare Abb.) [m]	

Räumliche Lage

Karte



Weitere Erhebungsbögen

Interne Nr.	Interne Nr. Zuordnung	DK5	Biotop-Nr.	Kartierung	Zuordnung	DK5 (GK)	Biotop-Nr. (alt)
117862	6649	5434	127	13.07.2009	K	5436	10115

Zuordnung: N = nachfolgende Kartierung, K = weitere Kartierungen (zeitlich vorher oder nachher)

Foto

Interne Nr.	Index	Dateiname	Aufnahmerichtung
63079	0	5434_243_130817_1.JPG	

Erhebungsbogen

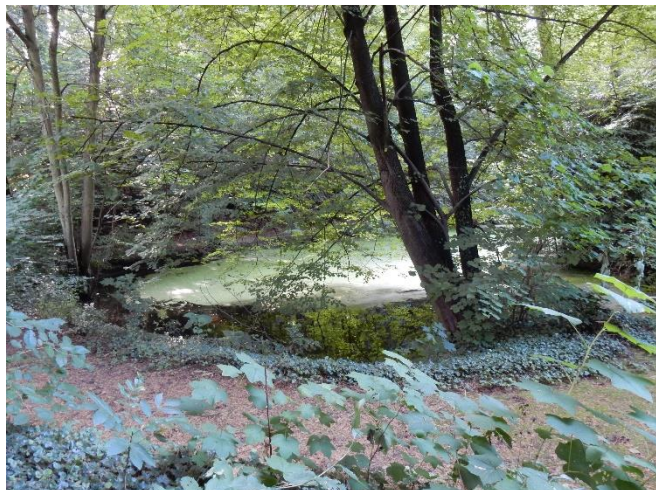
B

Projekt	Biotopkartierung Hamburg		Interne Nr.	117862
			DK5 DK5-GK	5434
Handlungsbedarf	Nein		DK5 - Name	Dockenhuden
Bearbeitung	HEE	Kopie	Nein	Biotop-Nr. alt
Räumliche Abbildung	Fläche			243
Anzahl Abschnitte	1			Kartierung
				13.08.2017
				Fläche / Länge [m²/m]
				1131,4484
				Breite (lineare Abb.) [m]

Foto

Fotodatei 5434_243_130817_1.JPG
Bildbeschreibung k.A.
Aufnahmerichtung

Fotodatei
Bildbeschreibung
Aufnahmerichtung



Teilflächenbeschreibung

Teilflächentyp		Teilflächen-Nr.	1
Biototyp	Sonstiges, naturnahes, nährstoffreiches Kleingewässer (2000)	Biototyp	SEZ
- Zusatz		- gesetzl. Grundl.	
FFH-LRT	kein Lebensraumtyp nach FFH-Richtlinie	FFH-LRT	kein LRT
Beschreibung	Die vorhandenen Wasservegetation besteht ausschließlich aus Kleiner Wasserlinse. Anthropogen geprägtes Kleingewässer.	Entw.potential LRT	
		Hauptfläche	Ja
		Flächenanteil	100 %
		FFH-Unters.Fläche	Nein
		Saatgutfläche	Nein

Zeigerwerte der Pflanzenartenliste (Auswertung)

Standort	Belichtung	halbsonnig	7
Boden	Feuchte	flaches Gewässer	11
	Stickstoff (N)	mäßig stickstoffarm bis stickstoffreich	6
	Reaktion		
Vegetation	Mahdverträglichkeit		
Zeigerwerte	Futterwert		
	Wechselfeuchteanzeiger		0
	Giftpflanzen		0
	Überschw.anzeiger		0

Erhebungsbogen

B

Projekt	Biotopkartierung Hamburg		Interne Nr.	117862
			DK5 DK5-GK	5434
Handlungsbedarf	Nein		DK5 - Name	Dockenhuden
Bearbeitung	HEE	Kopie	Biotop-Nr. alt	243
Räumliche Abbildung	Fläche	Nein	Kartierung	13.08.2017
Anzahl Abschnitte	1		Fläche / Länge [m²/m]	1131,4484
			Breite (lineare Abb.) [m]	

Pflanzenartenliste

Gruppe / Pflanzenart	MS	M	W	Vs	St	PA	Ph	Sz	VS	V	G	cf	§	Rote Liste			
														HH	ND	SH	D
Tracheobionta (Gefäßpflanzen)																	
Lemna minor (Kleine Wasserlinse)	7	h															
														Anzahl Rote Liste Arten			
														Anzahl Arten		1	

MS: Mengensystem; M: Mengenangabe, W: Bewertung der Art (FFH-Monitoring), Vs: Vegetationsschicht, St: Status, PA: Autor Phänologie; Ph: Phänologie, Sz: Soziabilität, VS: Vitalitätssystem; V: Vitalität, G: Geschlecht, cf: unsichere Bestimmung, §: Schutz nach BNatSchG, HH: Rote Liste Hamburg, Nds: Rote Liste Niedersachsen, SH: Rote Liste Schleswig-Holstein, D: Rote Liste Deutschland