

Erhebungsbogen

B

Projekt	Biotopkartierung Hamburg	Interne Nr.	6688
		DK5 DK5-GK	5434 5434
Handlungsbedarf	Nein	DK5 - Name	Dockenhuden
Bearbeitung	ENS Kopie Nein	Biotop-Nr. alt	1 7
Räumliche Abbildung	Fläche	Kartierung	06.06.2003
Anzahl Abschnitte	1	Fläche / Länge [m²/m]	46412,3056
		Breite (lineare Abb.) [m]	

Gesetzlicher Schutz _ kein gesetzl. Schutz kein gesetzlich geschütztes Biotop **Schutz nur teilweise** Nein

Gesamtbewertung	5	Noch wertvoll, gut entwicklungsfähig
– Alter	6	Biotop mittleren Alters, 50 bis 100 Jahre
– Belastungsgrad	5	Flächenhaft mittlere oder örtlich starke Belastung
– Ökolog. Funktion	5	Bedeutung in einem Biotopkomplex, für den lokalen Biotopverbund oder als Puffer
– Seltenheit	4	Verbr. Biotoptyp ohne biotoptypische Artenvielfalt, Ubiquisten

Bestandsbeschreibung

Naturnahe Grünanlage am Elbufer mit einem von Linden und Bergahorn gesäumten 6 m breiten Sand- bzw. Asphaltweg. Der Weg wird im Norden von schmalen bis 20 m breiten Streifen einer ruderalen Gras- und Staudenflur gesäumt, die von Gehölzen durchsetzt ist und fließend in den anschließenden Hangwald übergeht. Zum Elbufer schließen sich extensiv gemähte, baumbestandene Rasenflächen an, die in die Vegetation des Elbufers übergehen.

Vorkommen an Biotoptypen

1	TF	Typ	HF	F.Anteil
2	BTYP	Biotoptyp		- gesetzl. Grundl.
3	Zusatz	Zusatz zum Biotoptypen		
4	LRT	Lebensraumtyp		
1	1		Ja	100 %
2	EPA	Kleinteilige Grünanlage, naturnah (2000)		
3	w	hoher Anteil Wildpflanzen, naturnahe Ausprägung (w)		

Räumliche Lage

Lagebeschreibung	Am Nienstedtener Elbuferweg.		
Nachbarnutzung/en	Erholung, Wohnen		
Rechtswert (X)	555159	Hochwert (Y)	5934006
Bezirk	Altona	Naturraum	Hamburger Hafen (Singularität) (673.02)
Stadtteil (OT-Nr.)	Nienstedten (222)	Gemarkung	Dockenhuden (204)
Digitaler Grünplan	<input checked="" type="checkbox"/> Hafengesamtgebiet	<input type="checkbox"/> Ramsargebiet	<input type="checkbox"/> EG-Vogelschutzgeb.
Ausgleichsflächen NSG / ND / LSG	<input type="checkbox"/> Biosphärenreservat	<input type="checkbox"/> Nationalpark	<input type="checkbox"/>
FFH-GEBIET	LSG Altona-Südwest, Ottensen, Othmarschen, Klein Flottbek, Nienstedten, Dockenhuden, Blankenese, Rissen [HH-2003 / Anteil: 100%]		
Wasserschutzgebiet			

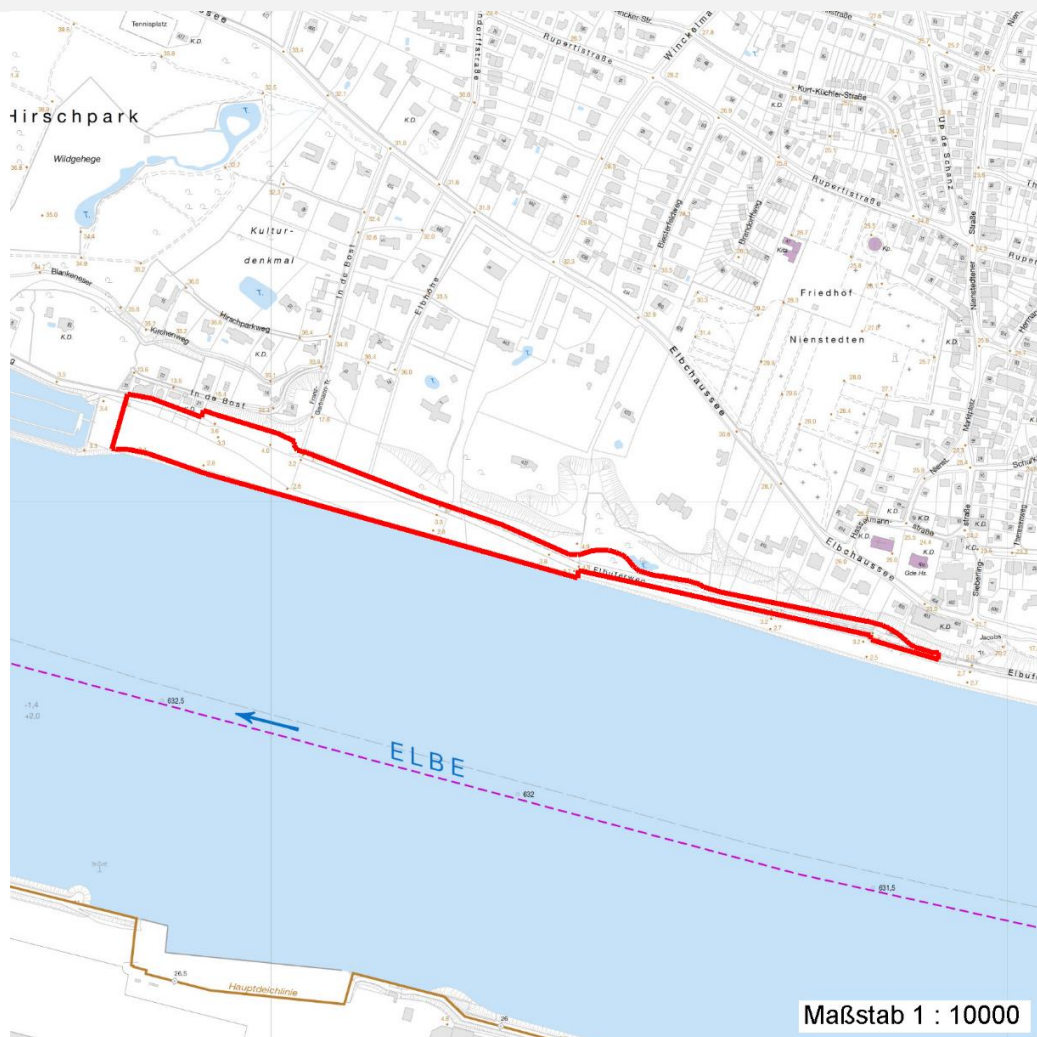
Erhebungsbogen

B

Projekt	Biotopkartierung Hamburg	Interne Nr.	6688
		DK5 DK5-GK	5434 5434
Handlungsbedarf	Nein	DK5 - Name	Dockenhuden
Bearbeitung	ENS	Biotop-Nr. alt	1 7
Räumliche Abbildung	Fläche	Kartierung	06.06.2003
Anzahl Abschnitte	1	Fläche / Länge [m²/m]	46412,3056
		Breite (lineare Abb.) [m]	

Räumliche Lage

Karte



Weitere Erhebungsbögen

Interne Nr.	Interne Nr. Zuordnung	DK5	Biotop-Nr.	Kartierung	Zuordnung	DK5 (GK)	Biotop-Nr. (alt)
6688	117833	5432	56	07.08.2017	N		
6688	117832	5434	233	07.08.2017	N		

Zuordnung: N = nachfolgende Kartierung, K = weitere Kartierungen (zeitlich vorher oder nachher)

Foto

Interne Nr.	Index	Dateiname	Aufnahmerichtung
434	0	5434_1_060603_1.JPG	W
435	0	5434_1_060603_2.JPG	O

Weitere Angaben

Merkmal	Wert
---------	------

Auswertung

13.04.2020

Erhebungsbogen

B

Projekt	Biotopkartierung Hamburg		Interne Nr.	6688	
			DK5 DK5-GK	5434	5434
Handlungsbedarf	Nein		DK5 - Name	Dockenhuden	
Bearbeitung	ENS	Kopie Nein	Biotop-Nr. alt	1	7
Räumliche Abbildung	Fläche		Kartierung	06.06.2003	
Anzahl Abschnitte	1		Fläche / Länge [m²/m]	46412,3056	
			Breite (lineare Abb.) [m]		

Weitere Angaben

Merkmal	Wert
Gefährdung / Einflüsse	Freilaufende Hunde Intensivierung der Nutzung oder Pflege Starker Erholungsdruck
Wertgesichtspunkte	Bedeutung für das Naturerleben Hoher Anteil von Störungszeigern Teil eines größeren Biotopkomplexes
zoologisch bedeutsame Strukturen	Dichte spontane Gebüsche Spontane Vegetation jeder Form
Bedeutung für Tiergruppe	Heuschrecken Insekten, allgemein Vögel
Maßnahmen	Beibehaltung der derzeitigen Nutzung oder Pflege

Foto

Fotodatei	5434_1_060603_1.JPG	Fotodatei	5434_1_060603_2.JPG
Bildbeschreibung	Übergang zum bewaldeten Geesthang	Bildbeschreibung	östliches Ende
Aufnahmerichtung	W	Aufnahmerichtung	O



Teilflächenbeschreibung

Teilflächentyp	Kleinteilige Grünanlage, naturnah (2000) hoher Anteil Wildpflanzen, naturnahe Ausprägung (w)	Teilflächen-Nr.	1
Biotoptyp		Biotoptyp	EPA
- Zusatz		- gesetzl. Grundl.	
FFH-LRT		FFH-LRT	
Beschreibung	Standort: Elbufer	Entw.potential LRT	
		Hauptfläche	Ja
		Flächenanteil	100 %
		FFH-Unters.Fläche	Nein
		Saatgutfläche	Nein

Erhebungsbogen

B

Projekt	Biotopkartierung Hamburg		Interne Nr.	6688
			DK5 DK5-GK	5434 5434
Handlungsbedarf	Nein		DK5 - Name	Dockenhuden
Bearbeitung	ENS	Kopie	Biotop-Nr. alt	1 7
Räumliche Abbildung	Fläche	Nein	Kartierung	06.06.2003
Anzahl Abschnitte	1		Fläche / Länge [m²/m]	46412,3056
			Breite (lineare Abb.) [m]	

Weitere Angaben

Merkmal	Wert
Boden	
Humosität	h3 - (mittel) humos
Feuchte	5 - frisch und mäßig frisch
Stickstoffgehalt	7 - stickstoffreich
Standort, Relief	
Relief	leicht zur Elbe geneigt
Neigung - Gelände	N1 - sehr schwach geneigt (2-3,5 %)
Ausrichtung	S - Süd
Belichtung	6 - halbsonnig bis halbschattig
Luft	windexponiert
Veg. - Deckg./Ant.	
Gesamt	80 %
1. Baumschicht	30 %
2. Baumschicht	10 %
Strauchschicht	10 %
1. Krautschicht	70 %

Zeigerwerte der Pflanzenartenliste (Auswertung)

Standort	Belichtung	halbsonnig bis halbschattig	6,3
Boden	Feuchte	frisch und mäßig frisch	5,3
	Stickstoff (N)	stickstoffreich	6,9
	Reaktion	neutral	6,9
Vegetation	Mahdverträglichkeit	mäßig schnittverträglich (erster Schnitt nicht vor 1. Juli)	5,3
Zeigerwerte	Futterwert	mäßige Futterqualität	4,3
	Wechselfeuchteanzeiger		1
	Giftpflanzen		0
	Überschw.anzeiger		1

Pflanzenartenliste

Gruppe / Pflanzenart	MS	M	W	Vs	St	PA	Ph	Sz	VS	V	G	cf	§	Rote Liste			
														HH	ND	SH	D
Tracheobionta (Gefäßpflanzen)																	
Acer platanoides (Spitz-Ahorn)	7	z		B1													
Acer pseudoplatanus (Berg-Ahorn)	7	z		B1													
Aegopodium podagraria (Giersch)	7	h		K1													
Agrostis capillaris (Rotes Straußgras)	7	z		K1													
Alliaria petiolata (Knoblauchsrauke)	7	z		K1													
Alnus glutinosa (Schwarz-Erle)	7	w		B1													
Arctium lappa (Große Klette)	7	z		K1													
Artemisia vulgaris (Gewöhnlicher Beifuß)	7	z		K1													
Carpinus betulus (Hainbuche)	7	z		S													
Cirsium arvense (Acker-Kratzdistel)	7	z		K1													
Dactylis glomerata (Wiesen-Knäuelgras)	7	h		K1													
Elymus repens (Gewöhnliche Quecke)	7	h		K1													
Festuca rubra (Rot-Schwingel)	7	z		K1													

Erhebungsbogen

B

Projekt	Biotopkartierung Hamburg		Interne Nr.	6688	
			DK5 DK5-GK	5434	5434
Handlungsbedarf	Nein		DK5 - Name	Dockenhuden	
Bearbeitung	ENS	Kopie	Biotop-Nr. alt	1	7
Räumliche Abbildung	Fläche	Nein	Kartierung	06.06.2003	
Anzahl Abschnitte	1		Fläche / Länge [m²/m]	46412,3056	
			Breite (lineare Abb.) [m]		

Pflanzenartenliste

Gruppe / Pflanzenart	MS	M	W	Vs	St	PA	Ph	Sz	VS	V	G	cf	§	Rote Liste				
														HH	ND	SH	D	
Fraxinus excelsior (Gewöhnliche Esche)	7	w		B2														
Galium aparine (Kletten-Labkraut)	7	z		K1														
Geum urbanum (Echte Nelkenwurz)	7	z		K1														
Hypericum perforatum (Echtes Johanniskraut)	7	z		K1														
Impatiens parviflora (Kleinblütiges Springkraut)	7	z		K1														
Plantago lanceolata (Spitz-Wegerich)	7	z		K1														
Polygonum aviculare agg. (Artengruppe Vogel-Knöterich)	7	z		K1														
Populus spec. (Pappel)	7	z		B1														
Rubus caesius (Kratzbeere)	7	h		S														
Rubus fruticosus agg. (Artengruppe Echte Brombeere)	7	h		S														
Sambucus nigra (Schwarzer Holunder)	7	z		S														
Silene latifolia alba (Weiße Lichtnelke)	7	z		K1														
Tanacetum vulgare (Rainfarn)	7	z		K1														
Taraxacum sect. Ruderalia (Artengruppe Gemeiner Löwenzahn)	7	z		K1												D		
Tilia cordata (Winter-Linde)	7	w		B2														
Tilia platyphyllos (Sommer-Linde)	7	z		B2														
Ulmus glabra (Berg-Ulme)	7	z		S													V	
Urtica dioica (Große Brennessel)	7	z		K1														
Verbascum nigrum (Schwarze Königskerze)	7	z		K1														
Veronica chamaedrys (Gamander-Ehrenpreis)	7	z		K1														
Anzahl Rote Liste Arten														1	1			
Anzahl Arten														33				

MS: Mengensystem; M: Mengenangabe, W: Bewertung der Art (FFH-Monitoring), Vs: Vegetationsschicht, St: Status, PA: Autor Phänologie; Ph: Phänologie, Sz: Soziabilität, VS: Vitalitätssystem; V: Vitalität, G: Geschlecht, cf: unsichere Bestimmung, §: Schutz nach BNatSchG, HH: Rote Liste Hamburg, Nds: Rote Liste Niedersachsen, SH: Rote Liste Schleswig-Holstein, D: Rote Liste Deutschland