

Erhebungsbogen

B

Projekt	Biotopkartierung Hamburg	Interne Nr.	6941
		DK5 DK5-GK	5434 5436
Handlungsbedarf	Nein	DK5 - Name	Dockenhuden
Bearbeitung	ENS	Biotop-Nr. alt	176 21
Räumliche Abbildung	Linie	Kartierung	13.07.2000
Anzahl Abschnitte	3	Fläche / Länge [m²/m]	508,713
		Breite (lineare Abb.) [m]	

Gesetzlicher Schutz **_ kein gesetzl. Schutz kein gesetzlich geschütztes Biotop** **Schutz nur teilweise** **Nein**

Gesamtbewertung	6	Wertvoll
– Alter	4	Biotop mittleren Alters, 10 bis 20 Jahre
– Belastungsgrad	6	Flächenhaft geringe oder örtlich stärkere oder Vorbelastung mit deutlichem Einfluß
– Ökolog. Funktion	6	Hohe Bedeutung in einem Biotopkomplex, für den lokalen Biotopverbund oder als Puffer
– Seltenheit	5	Seltener Biotoptyp, floristisch stark verarmt, ohne seltener Pflges. od. verbr. artenreicher Biotoptyp

Bestandsbeschreibung

Steinschüttungen entlang des tidebeeinflussten Elbufers. Linienförmige Fortsetzung von Biotop 9 als 2-3 m breiter Streifen entlang des Elbufers. Nahezu durchgängig gesäumt von gepflanzten Weidengebüschen, die regelmäßig auf den Stock gesetzt werden. Lückige Krautschicht aus Arten der Ufervegetation und der Hochstaudenfluren.

Vorkommen an Biotoptypen

1	TF	Typ	HF	F.Anteil
2	BTYP	Biotoptyp		- gesetzl. Grundl.
3	Zusatz	Zusatz zum Biotoptypen		
4	LRT	Lebensraumtyp		
1	1		Ja	100 %
2	FWX	Verbautes Elbufer mit naturnahen Vegetationselementen (2000)		
3	hv	Hartsubstrate mit Aufwuchs (hv)		

Räumliche Lage

Lagebeschreibung	Erholung, Schifffahrt		
Nachbarnutzung/en	554107		
Rechtswert (X)		Hochwert (Y)	5934239
Bezirk	Altona	Naturraum	Untere Elbe (670.00)
Stadtteil (OT-Nr.)	Blankenese (223)	Gemarkung	Dockenhuden (204)
Digitaler Grünplan	<input type="checkbox"/> Hafengesamtgebiet	<input checked="" type="checkbox"/> Ramsargebiet	<input type="checkbox"/> EG-Vogelschutzgeb.
Ausgleichsflächen	<input type="checkbox"/> Biosphärenreservat	<input type="checkbox"/> Nationalpark	<input type="checkbox"/>
NSG / ND / LSG	LSG Altona-Südwest, Ottensen, Othmarschen, Klein Flottbek, Nienstedten, Dockenhuden, Blankenese, Rissen [HH-2003 / Anteil: 1%]		
FFH-GEBIET			
Wasserschutzgebiet			

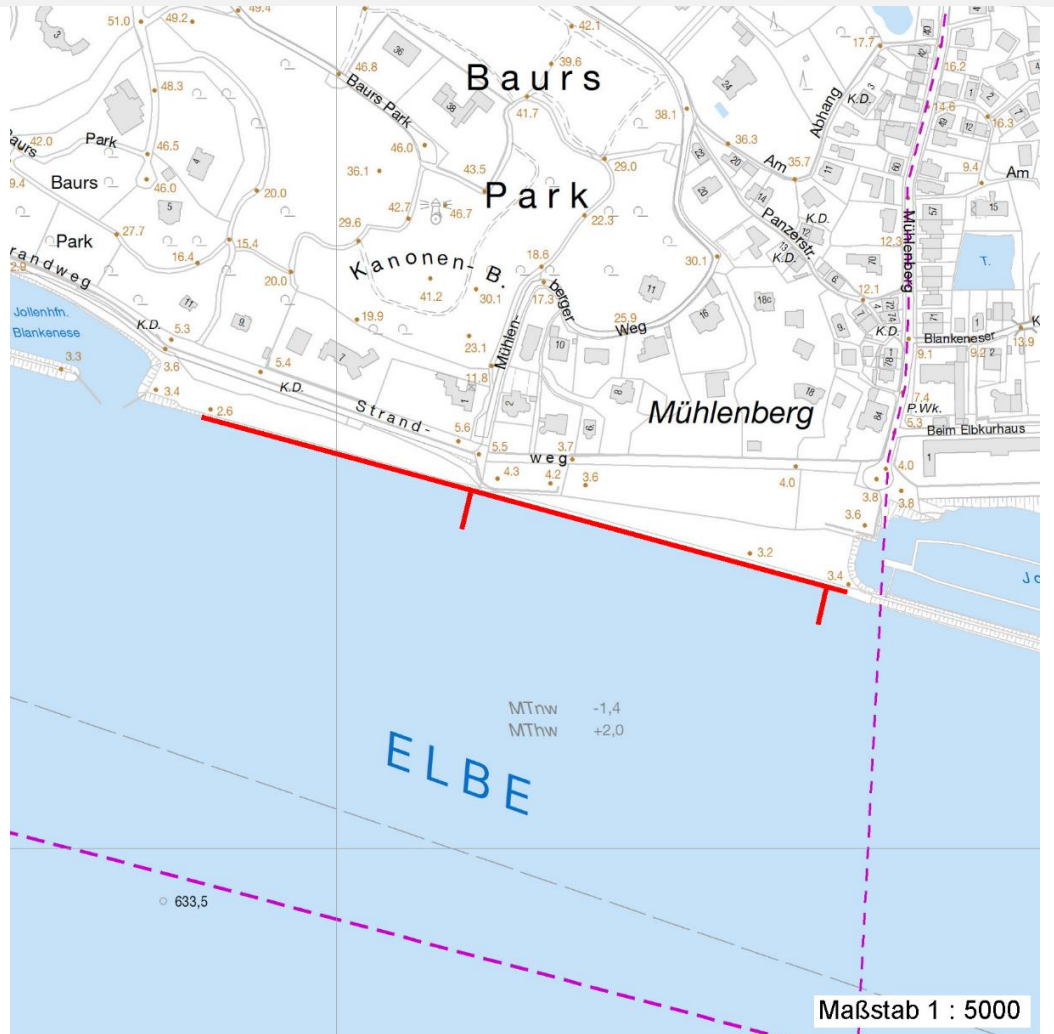
Erhebungsbogen

B

Projekt	Biotopkartierung Hamburg	Interne Nr.	6941	
		DK5 DK5-GK	5434	5436
		DK5 - Name	Dockenhuden	
Handlungsbedarf	Nein	Biotop-Nr. alt	176	21
Bearbeitung	ENS	Kartierung	13.07.2000	
Räumliche Abbildung	Linie	Fläche / Länge [m²/m]	508,713	
Anzahl Abschnitte	3	Breite (lineare Abb.) [m]		

Räumliche Lage

Karte



Weitere Erhebungsbögen

Interne Nr.	Interne Nr. Zuordnung	DK5	Biotop-Nr.	Kartierung	Zuordnung	DK5 (GK)	Biotop-Nr. (alt)
6941	6942	5434	181	13.07.2009	N	5436	10152
6941	117872	5434	181	19.08.2017	N	5436	10152

Zuordnung: N = nachfolgende Kartierung, K = weitere Kartierungen (zeitlich vorher oder nachher)

Weitere Angaben

Merkmal	Wert
Auswertung	
Wertgesichtspunkte	Standortpotential

Erhebungsbogen

B

Projekt	Biotopkartierung Hamburg	Interne Nr.	6941
		DK5 DK5-GK	5434 5436
Handlungsbedarf	Nein	DK5 - Name	Dockenhuden
Bearbeitung	ENS	Biotop-Nr. alt	176 21
Räumliche Abbildung	Linie	Kartierung	13.07.2000
Anzahl Abschnitte	3	Fläche / Länge [m²/m]	508,713
		Breite (lineare Abb.) [m]	

Teilflächenbeschreibung

Teilflächentyp		Teilflächen-Nr.	1
Biotoptyp	Verbautes Elbufer mit naturnahen Vegetationselementen (2000)	Biotoptyp	FWX
- Zusatz	Hartsubstrate mit Aufwuchs (hv)	- gesetzl. Grundl.	
FFH-LRT		FFH-LRT	
Beschreibung		Entw.potential LRT	
		Hauptfläche	Ja
		Flächenanteil	100 %
		FFH-Unters.Fläche	Nein
		Saatgutfläche	Nein

Weitere Angaben

Merkmal	Wert
Boden	
Feuchte	8 - naß
Stickstoffgehalt	8 - sehr stickstoffreich
Standort, Relief	
Neigung - Gelände	N3 - mittel geneigt (9-18 %)
Ausrichtung	S - Süd
Belichtung	7 - halbsonnig
Luft	windexponiert

Zeigerwerte der Pflanzenartenliste (Auswertung)

Standort	Belichtung	halbsonnig	7,1
Boden	Feuchte	naß	7,6
	Stickstoff (N)	sehr stickstoffreich	7,6
	Reaktion	neutral	7
Vegetation	Mahdverträglichkeit	schnittempfindlich bis mäßig schnittverträglich	3,7
Zeigerwerte	Futterwert	sehr geringwertiges Futter	1,7
	Wechselfeuchteanzeiger		3
	Giftpflanzen		1
	Überschw.anzeiger		5

Pflanzenartenliste

Gruppe / Pflanzenart	MS	M	W	Vs	St	PA	Ph	Sz	VS	V	G	cf	§	Rote Liste			
														HH	ND	SH	D
Tracheobionta (Gefäßpflanzen)																	
Angelica archangelica (Echte Engelwurz)	7	z		K1													
Calystegia sepium (Zaun-Winde)	7	z		K1													
Epilobium hirsutum (Zottiges Weidenröschen)	7	z		K1													
Iris pseudacorus (Gelbe Schwertlilie)	7	z		K1									b				
Lycopus europaeus (Gewöhnlicher Wolfstrapp)	7	z		K1													
Lythrum salicaria (Blut-Weiderich)	7	z		K1													
Rumex triangulivalvis (Weidenblättriger Ampfer)	7	z		K1													
Salix viminalis (Korb-Weide)	7	h		S													

Erhebungsbogen

B

Projekt	Biotopkartierung Hamburg	Interne Nr.	6941
		DK5 DK5-GK	5434 5436
Handlungsbedarf	Nein	DK5 - Name	Dockenhuden
Bearbeitung	ENS	Biotop-Nr. alt	176 21
Räumliche Abbildung	Linie	Kartierung	13.07.2000
Anzahl Abschnitte	3	Fläche / Länge [m²/m]	508,713
		Breite (lineare Abb.) [m]	

Pflanzenartenliste

Gruppe / Pflanzenart	MS	M	W	Vs	St	PA	Ph	Sz	VS	V	G	cf	§	Rote Liste				
														HH	ND	SH	D	
Salix x smithiana (Kübler-Weide)	7	h		S														D
Sonchus arvensis (Acker-Gänsedistel)	7	z		K1														
Stachys palustris (Sumpf-Ziest)	7	z		K1														
Symphytum officinale (Echter Beinwell)	7	z		K1														
Urtica spec. (Brennnessel)	7	z		K1														
Anzahl Rote Liste Arten																1		
Anzahl Arten										13								

MS: Mengensystem; M: Mengenangabe, W: Bewertung der Art (FFH-Monitoring), Vs: Vegetationsschicht, St: Status, PA: Autor Phänologie; Ph: Phänologie, Sz: Soziabilität, VS: Vitalitätssystem; V: Vitalität, G: Geschlecht, cf: unsichere Bestimmung, §: Schutz nach BNatSchG, HH: Rote Liste Hamburg, Nds: Rote Liste Niedersachsen, SH: Rote Liste Schleswig-Holstein, D: Rote Liste Deutschland