

Erhebungsbogen

B

Projekt	Biotopkartierung Hamburg	Interne Nr.	117767
		DK5 DK5-GK	5434 5436
Handlungsbedarf	Nein	DK5 - Name	Dockenhuden
Bearbeitung	HEE	Biotop-Nr. alt	16 24
Räumliche Abbildung	Fläche	Kartierung	07.08.2017
Anzahl Abschnitte	1	Fläche / Länge [m²/m]	13563,8749
		Breite (lineare Abb.) [m]	

Gesetzlicher Schutz **_ kein gesetzl. Schutz kein gesetzlich geschütztes Biotop** **Schutz nur teilweise** **Nein**

Gesamtbewertung	6 Wertvoll
– Alter	6 Biotop mittleren Alters, 50 bis 100 Jahre
– Belastungsgrad	5 Flächenhaft mittlere oder örtlich starke Belastung
– Ökolog. Funktion	6 Hohe Bedeutung in einem Biotopkomplex, für den lokalen Biotopverbund oder als Puffer
– Seltenheit	5 Seltener Biotoptyp, floristisch stark verarmt, ohne seltener Pflges. od. verbr. artenreicher Biotoptyp

Bestandsbeschreibung

Heterogener, ungestörter Laubmischwald auf Kasernengelände mit bis zu 25 m hohen Stieleichen und wenigen Douglasien in der zweiten Baumschicht, im Ostteil mit Buchen, Ahorn und Birken. Dichte bis lockere Strauchschicht aus Bergahorn, Spitzahorn, Holunder und Brombeere. In der Krautschicht überwiegend Nitrophyten.

2017 nicht zugänglich. Kasernengelände. Daten von 2009 übernommen.

Vorkommen an Biotoptypen

1	TF	Typ	HF	F.Anteil
2	BTYP	Biotoptyp		- gesetzl. Grundl.
3	Zusatz	Zusatz zum Biotoptypen		
4	LRT	Lebensraumtyp		
1	1		Ja	100 %
2	WXH	Laubforst aus heimischen Arten (2000)		
3	2	schwaches bis mittleres Baumholz, Brusthöhendurchmesser 13 - < 50 cm (2)		

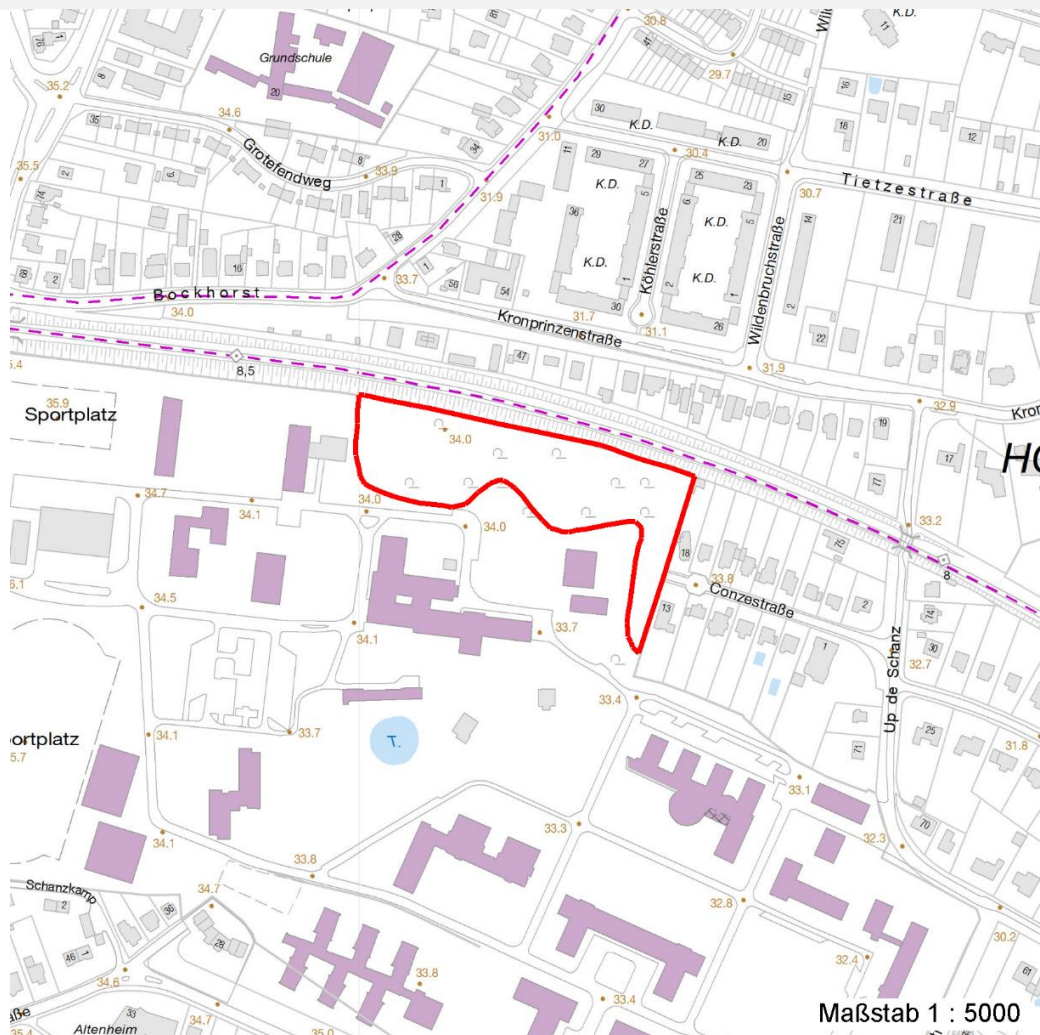
Räumliche Lage

Lagebeschreibung	Im Norden der Clausewitz-Kaserne am S-Bahn Damm.		
Nachbarnutzung/en	S-Bahn, Kaserne		
Rechtswert (X)	555114	Hochwert (Y)	5935378
Bezirk	Altona	Naturraum	Blankeneser Höhenzug (696.00)
Stadtteil (OT-Nr.)	Nienstedten (222)	Gemarkung	Dockenhuden (204)
Digitaler Grünplan	<input type="checkbox"/> Hafengesamtgebiet	<input type="checkbox"/> Ramsargebiet	<input type="checkbox"/> EG-Vogelschutzgeb.
Ausgleichsflächen	<input type="checkbox"/> Biosphärenreservat	<input type="checkbox"/> Nationalpark	<input type="checkbox"/>
NSG / ND / LSG			
FFH-GEBIET			
Wasserschutzgebiet			

Projekt	Biotopkartierung Hamburg	Interne Nr.	117767
		DK5 DK5-GK	5434 5436
		DK5 - Name	Dockenhuden
Handlungsbedarf	Nein	Biotop-Nr. alt	16 24
Bearbeitung	HEE	Kartierung	07.08.2017
Räumliche Abbildung	Fläche	Fläche / Länge [m²/m]	13563,8749
Anzahl Abschnitte	1	Breite (lineare Abb.) [m]	

Räumliche Lage

Karte



Weitere Erhebungsbögen

Interne Nr.	Interne Nr. Zuordnung	DK5	Biotop-Nr.	Kartierung	Zuordnung	DK5 (GK)	Biotop-Nr. (alt)
117767	6763	5434	16	04.09.2000	K	5436	24
117767	6764	5434	16	22.09.2009	K	5436	24

Zuordnung: N = nachfolgende Kartierung, K = weitere Kartierungen (zeitlich vorher oder nachher)

Weitere Angaben

Merkmal	Wert
Auswertung	
Gefährdung / Einflüsse	Pflegeintensivierung
Wertgesichtspunkte	Durch Lage auf Kasernengelände sehr ungestörter Biotop
	Ökologisch positive Entwicklungstendenz zu naturnahem Laubwald
zoologisch bedeutsame Strukturen	Dichte spontane Gebüsche
Bedeutung für Tiergruppe	Vögel

Erhebungsbogen

B

Projekt	Biotopkartierung Hamburg	Interne Nr.	117767
		DK5 DK5-GK	5434 5436
Handlungsbedarf	Nein	DK5 - Name	Dockenhuden
Bearbeitung	HEE	Biotop-Nr. alt	16 24
Räumliche Abbildung	Fläche	Kartierung	07.08.2017
Anzahl Abschnitte	1	Fläche / Länge [m²/m]	13563,8749
		Breite (lineare Abb.) [m]	

Teilflächenbeschreibung

Teilflächentyp		Teilflächen-Nr.	1
Biotoptyp	Laubforst aus heimischen Arten (2000)	Biotoptyp	WXH
- Zusatz	schwaches bis mittleres Baumholz, Brusthöhendurchmesser 13 - < 50 cm (2)	- gesetzl. Grundl.	
FFH-LRT		FFH-LRT	
Beschreibung		Entw.potential LRT	
		Hauptfläche	Ja
		Flächenanteil	100 %
		FFH-Unters.Fläche	Nein
		Saatgutfläche	Nein

Weitere Angaben

Merkmal	Wert
Boden	
Feuchte	6 - mäßig feucht und wechselfeucht
Reaktion	7 - neutral
Stickstoffgehalt	7 - stickstoffreich
Standort, Relief	
Neigung - Gelände	N0 - nicht geneigt (<2 %)
Ausrichtung	FL - flach, keine Exposition
Belichtung	5 - halbschattig
Luft	windberuhigt
Veg. - Deckg./Ant.	
1. Baumschicht	50 %
Strauchschicht	80 %
1. Krautschicht	50 %
Veg. - Höhe	
Gesamt, durchschn.	20.00 m

Zeigerwerte der Pflanzenartenliste (Auswertung)

Standort	Belichtung	halbschattig	5,4
Boden	Feuchte	mäßig feucht und wechselfeucht	5,6
	Stickstoff (N)	stickstoffreich	7,3
	Reaktion	neutral	6,5
Vegetation	Mahdverträglichkeit	mäßig schnittverträglich (erster Schnitt nicht vor 1. Juli)	4,7
Zeigerwerte	Futterwert	fast wertloses Futter	1,1
	Wechselfeuchteanzeiger		0
	Giftpflanzen		1
	Überschw.anzeiger		0

Pflanzenartenliste

Gruppe / Pflanzenart	MS	M	W	Vs	St	PA	Ph	Sz	VS	V	G	cf	§	Rote Liste			
														HH	ND	SH	D
Tracheobionta (Gefäßpflanzen)																	

Erhebungsbogen

B

Projekt	Biotopkartierung Hamburg		Interne Nr.	117767
			DK5 DK5-GK	5434 5436
Handlungsbedarf	Nein		DK5 - Name	Dockenhuden
Bearbeitung	HEE	Kopie	Biotop-Nr. alt	16 24
Räumliche Abbildung	Fläche	Ja	Kartierung	07.08.2017
Anzahl Abschnitte	1		Fläche / Länge [m²/m]	13563,8749
			Breite (lineare Abb.) [m]	

Pflanzenartenliste

Gruppe / Pflanzenart	MS	M	W	Vs	St	PA	Ph	Sz	VS	V	G	cf	§	Rote Liste			
														HH	ND	SH	D
Acer platanoides (Spitz-Ahorn)	7	h															
Acer platanoides (Spitz-Ahorn)	7	z															
Acer pseudoplatanus (Berg-Ahorn)	7	h															
Acer pseudoplatanus (Berg-Ahorn)	7	z															
Acer pseudoplatanus (Berg-Ahorn)	7	z															
Betula pendula (Hänge-Birke)	7	z															
Carex sylvatica (Wald-Segge)	7	z												3			
Carpinus betulus (Hainbuche)	7	z															
Corylus avellana (Haselnuss)	7	z															
Crataegus monogyna (Eingrifflicher Weißdorn)	7	w															
Dactylis glomerata (Wiesen-Knäuelgras)	7	w															
Dryopteris filix-mas (Gewöhnlicher Wurmfarne)	7	w															
Fagus sylvatica (Rotbuche)	7	z															
Fagus sylvatica (Rotbuche)	7	z															
Festuca gigantea (Riesen-Schwingel)	7	w															
Galeobdolon argentatum (Garten Goldnessel)	7	z															
Galium aparine (Kletten-Labkraut)	7	w															
Geranium robertianum (Stinkender Storchschnabel)	7	z															
Geum urbanum (Echte Nelkenwurz)	7	z															
Glechoma hederacea (Gundermann)	7	h															
Hedera helix (Efeu)	7	z															
Impatiens parviflora (Kleinblütiges Springkraut)	7	z															
Lonicera periclymenum (Wald-Geißblatt)	7	w															
Prunus serotina (Späte Traubenkirsche)	7	z															
Pseudotsuga menziesii (Douglasie)	7	w															
Quercus robur (Stiel-Eiche)	7	h															
Quercus robur (Stiel-Eiche)	7	w															
Rhododendron spec. (Rhododendron)	7	l															
Robinia pseudoacacia (Robinie)	7	z															
Rubus fruticosus agg. (Artengruppe Echte Brombeere)	7	h															
Rumex obtusifolius (Stumpfbblätteriger Ampfer)	7	z															
Salix spec. (Weide)	7	w															
Sambucus nigra (Schwarzer Holunder)	7	h															
Scrophularia nodosa (Knotige Braunwurz)	7	w															
Sorbus aucuparia (Eberesche)	7	z															
Stachys sylvatica (Wald-Ziest)	7	h															
Taraxacum sect. Ruderalia (Artengruppe Gemeiner Löwenzahn)	7	z														D	
Tilia cordata (Winter-Linde)	7	z															
Ulmus glabra (Berg-Ulme)	7	w															V
Urtica dioica (Große Brennnessel)	7	h															
	Anzahl Rote Liste Arten													2	1		
	Anzahl Arten													35			

MS: Mengensystem; M: Mengenangabe, W: Bewertung der Art (FFH-Monitoring), Vs: Vegetationsschicht, St: Status, PA: Autor Phänologie; Ph: Phänologie, Sz: Soziabilität, VS: Vitalitätssystem; V: Vitalität, G: Geschlecht, cf: unsichere Bestimmung, §: Schutz nach BNatSchG, HH: Rote Liste Hamburg, Nds: Rote Liste Niedersachsen, SH: Rote Liste Schleswig-Holstein, D: Rote Liste Deutschland