

Erhebungsbogen

B

Projekt	Biotopkartierung Hamburg	Interne Nr.	6763
		DK5 DK5-GK	5434 5436
Handlungsbedarf	Nein	DK5 - Name	Dockenhuden
Bearbeitung	ENS	Biotop-Nr. alt	16 24
Räumliche Abbildung	Fläche	Kartierung	04.09.2000
Anzahl Abschnitte	1	Fläche / Länge [m²/m]	13563,8749
		Breite (lineare Abb.) [m]	

Gesetzlicher Schutz **_ kein gesetzl. Schutz kein gesetzlich geschütztes Biotop** **Schutz nur teilweise** **Nein**

Gesamtbewertung	6	Wertvoll
– Alter	5	Biotop mittleren Alters, 20 bis 50 Jahre
– Belastungsgrad	6	Flächenhaft geringe oder örtlich stärkere oder Vorbelastung mit deutlichem Einfluß
– Ökolog. Funktion	6	Hohe Bedeutung in einem Biotopkomplex, für den lokalen Biotopverbund oder als Puffer
– Seltenheit	6	Seltener Biotoptyp, ohne seltene oder bedrohte Pflges., ungesättigtes Artenspektrum, reliktsische RL-Arten

Bestandsbeschreibung

Heterogener Laubwald, mit bis zu 20 m hohen Stieleichen, eingestreute Douglasien in der zweiten Baumschicht, im Ostteil mit Buchen und Birken. Der Bestand wurde vor kurzer Zeit an einigen Stellen aufgelichtet. Dichte bis lockere Strauchschicht aus Bergahorn, Holunder und Brombeere. Eingestreute Lichtungen mit Dominanz von Gräsern.

Vorkommen an Biotoptypen

1	TF	Typ	HF	F.Anteil
2	BTYP	Biotoptyp		- gesetzl. Grundl.
3	Zusatz	Zusatz zum Biotoptypen		
4	LRT	Lebensraumtyp		
1	1		Ja	100 %
2	WXH	Laubforst aus heimischen Arten (2000)		
3	2	schwaches bis mittleres Baumholz, Brusthöhendurchmesser 13 - < 50 cm (2)		

Räumliche Lage

Lagebeschreibung	Im Norden der Clausewitz-Kaserne am S-Bahn Damm.		
Nachbarnutzung/en	S-Bahn, Kaserne		
Rechtswert (X)	555114	Hochwert (Y)	5935378
Bezirk	Altona	Naturraum	Blankeneser Höhenzug (696.00)
Stadtteil (OT-Nr.)	Nienstedten (222)	Gemarkung	Dockenhuden (204)
Digitaler Grünplan	<input type="checkbox"/> Hafengesamtgebiet	<input type="checkbox"/> Ramsargebiet	<input type="checkbox"/> EG-Vogelschutzgeb.
Ausgleichsflächen	<input type="checkbox"/> Biosphärenreservat	<input type="checkbox"/> Nationalpark	<input type="checkbox"/>
NSG / ND / LSG			
FFH-GEBIET			
Wasserschutzgebiet			

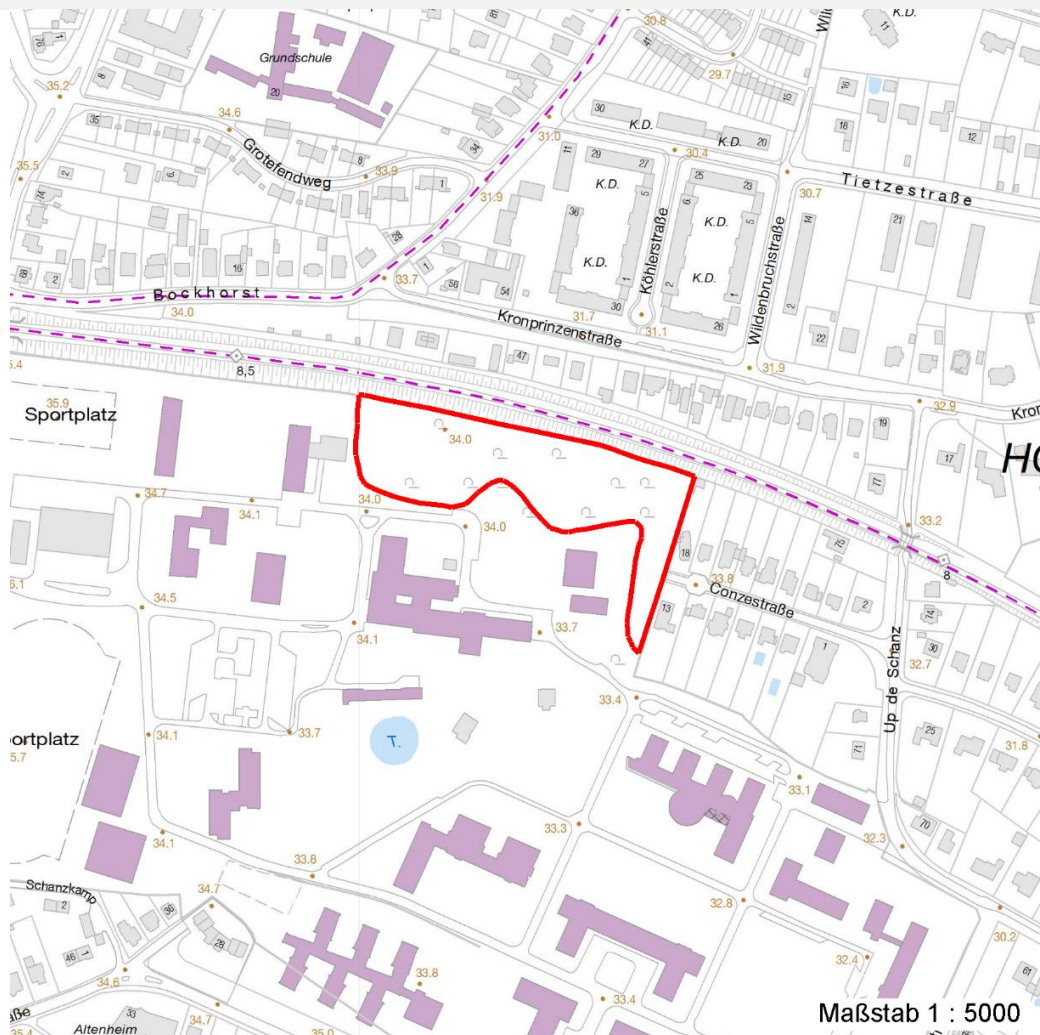
Erhebungsbogen

B

Projekt	Biotopkartierung Hamburg	Interne Nr.	6763
		DK5 DK5-GK	5434 5436
		DK5 - Name	Dockenhuden
Handlungsbedarf	Nein	Biotop-Nr. alt	16 24
Bearbeitung	ENS	Kartierung	04.09.2000
Räumliche Abbildung	Fläche	Fläche / Länge [m²/m]	13563,8749
Anzahl Abschnitte	1	Breite (lineare Abb.) [m]	

Räumliche Lage

Karte



Weitere Erhebungsbögen

Interne Nr.	Interne Nr. Zuordnung	DK5	Biotop-Nr.	Kartierung	Zuordnung	DK5 (GK)	Biotop-Nr. (alt)
6763	6764	5434	16	22.09.2009	K	5436	24
6763	6764	5434	16	22.09.2009	N	5436	24
6763	117767	5434	16	07.08.2017	K	5436	24

Zuordnung: N = nachfolgende Kartierung, K = weitere Kartierungen (zeitlich vorher oder nachher)

Foto

Interne Nr.	Index	Dateiname	Aufnahmerichtung
43932	0	5434_16_040900_1.JPG	N

Weitere Angaben

Merkmal	Wert
---------	------

Auswertung

13.04.2020

Erhebungsbogen

B

Projekt	Biotopkartierung Hamburg	Interne Nr.	6763
		DK5 DK5-GK	5434 5436
Handlungsbedarf	Nein	DK5 - Name	Dockenhuden
Bearbeitung	ENS	Biotop-Nr. alt	16 24
Räumliche Abbildung	Fläche	Kartierung	04.09.2000
Anzahl Abschnitte	1	Fläche / Länge [m²/m]	13563,8749
		Breite (lineare Abb.) [m]	

Weitere Angaben

Merkmal	Wert
Gefährdung / Einflüsse	Pflegeintensivierung
Wertgesichtspunkte	Durch Lage auf Kasernengelände sehr ungestörter Biotop
	Ökologisch positive Entwicklungstendenz zu naturnahem Laubwald
zoologisch bedeutsame Strukturen	Dichte spontane Gebüsch
Bedeutung für Tiergruppe	Vögel
Maßnahmen	Entfernung der Fichten

Foto

Fotodatei	5434_16_040900_1.JPG	Fotodatei	
Bildbeschreibung	k.A.	Bildbeschreibung	
Aufnahmerichtung	N	Aufnahmerichtung	



Teilflächenbeschreibung

Teilflächentyp		Teilflächen-Nr.	1
Biotoptyp	Laubforst aus heimischen Arten (2000)	Biotoptyp	WXH
- Zusatz	schwaches bis mittleres Baumholz, Brusthöhendurchmesser 13 - < 50 cm (2)	- gesetzl. Grundl.	
FFH-LRT		FFH-LRT	
Beschreibung		Entw.potential LRT	Ja
		Hauptfläche	100 %
		Flächenanteil	Nein
		FFH-Unters.Fläche	Nein
		Saatgutfläche	Nein

Erhebungsbogen

B

Projekt	Biotopkartierung Hamburg		Interne Nr.	6763	
			DK5 DK5-GK	5434	5436
Handlungsbedarf	Nein		DK5 - Name	Dockenhuden	
Bearbeitung	ENS	Kopie	Nein	Biotop-Nr. alt	16 24
Räumliche Abbildung	Fläche			Kartierung	04.09.2000
Anzahl Abschnitte	1			Fläche / Länge [m²/m]	13563,8749
				Breite (lineare Abb.) [m]	

Weitere Angaben

Merkmal	Wert
Boden	
Feuchte	6 - mäßig feucht und wechselfeucht
Stickstoffgehalt	7 - stickstoffreich
Standort, Relief	
Neigung - Gelände	N0 - nicht geneigt (<2 %)
Ausrichtung	FL - flach, keine Exposition
Belichtung	5 - halbschattig
Luft	windberuhigt
Veg. - Deckg./Ant.	
1. Baumschicht	40 %
Strauchschicht	70 %
1. Krautschicht	50 %
Veg. - Höhe	
Gesamt, durchschn.	20.00 m

Zeigerwerte der Pflanzenartenliste (Auswertung)

Standort	Belichtung	halbsonnig bis halbschattig	5,7
Boden	Feuchte	frisch und mäßig frisch	5,5
	Stickstoff (N)	stickstoffreich	7,2
	Reaktion	schwach sauer	6,2
Vegetation	Mahdverträglichkeit	schnittempfindlich bis mäßig schnittverträglich	4,1
Zeigerwerte	Futterwert	sehr geringwertiges Futter	1,5
	Wechselfeuchteanzeiger		0
	Giftpflanzen		1
	Überschw.anzeiger		0

Pflanzenartenliste

Gruppe / Pflanzenart	MS	M	W	Vs	St	PA	Ph	Sz	VS	V	G	cf	Rote Liste					
													§	HH	ND	SH	D	
Tracheobionta (Gefäßpflanzen)																		
Acer platanoides (Spitz-Ahorn)	7	z		K1														
Acer platanoides (Spitz-Ahorn)	7	z		S														
Acer pseudoplatanus (Berg-Ahorn)	7	h		S														
Acer pseudoplatanus (Berg-Ahorn)	7	w		B1														
Acer pseudoplatanus (Berg-Ahorn)	7	z		K1														
Betula pendula (Hänge-Birke)	7	z		B1														
Carex sylvatica (Wald-Segge)	7	z		K1												3		
Carpinus betulus (Hainbuche)	7	z		K1														
Corylus avellana (Haselnuss)	7	z		S														
Crataegus monogyna (Eingrifflicher Weißdorn)	7	z		S														
Dactylis glomerata (Wiesen-Knäuelgras)	7	z		S														
Dryopteris filix-mas (Gewöhnlicher Wurmfarne)	7	z		K1														
Epilobium angustifolium (Schmalblättriges Weidenröschen)	7	h		K1														
Fagus sylvatica (Rotbuche)	7	z		B1														
Festuca gigantea (Riesen-Schwingel)	7	z		K1														

Projekt	Biotopkartierung Hamburg		Interne Nr.	6763	
			DK5 DK5-GK	5434	5436
Handlungsbedarf	Nein		DK5 - Name	Dockenhuden	
Bearbeitung	ENS	Kopie	Biotop-Nr. alt	16	24
Räumliche Abbildung	Fläche		Kartierung	04.09.2000	
Anzahl Abschnitte	1		Fläche / Länge [m²/m]	13563,8749	
			Breite (lineare Abb.) [m]		

Pflanzenartenliste

Gruppe / Pflanzenart	MS	M	W	Vs	St	PA	Ph	Sz	VS	V	G	cf	§	Rote Liste					
														HH	ND	SH	D		
Galium aparine (Kletten-Labkraut)	7	z		K1															
Geum urbanum (Echte Nelkenwurz)	7	z		K1															
Glechoma hederacea (Gundermann)	7	h		K1															
Hedera helix (Efeu)	7	z		K1															
Impatiens parviflora (Kleinblütiges Springkraut)	7	h		K1															
Picea abies (Gemeine Fichte)	7	w		B2															
Prunus serotina (Späte Traubenkirsche)	7	z		S															
Pseudotsuga menziesii (Douglasie)	7	z		B1															
Quercus robur (Stiel-Eiche)	7	h		B1															
Quercus robur (Stiel-Eiche)	7	z		K1															
Rhododendron spec. (Rhododendron)	7	w		S															
Robinia pseudoacacia (Robinie)	7	z		B1															
Rubus fruticosus agg. (Artengruppe Echte Brombeere)	7	h		S															
Rumex obtusifolius (Stumpflblättriger Ampfer)	7	z		K1															
Salix spec. (Weide)	7	z		K1															
Sambucus nigra (Schwarzer Holunder)	7	h		S															
Scrophularia nodosa (Knotige Braunwurz)	7	z		K1															
Sorbus aucuparia (Eberesche)	7	z		S															
Stachys sylvatica (Wald-Ziest)	7	h		S															
Taraxacum sect. Ruderalia (Artengruppe Gemeiner Löwenzahn)	7	z		K1													D		
Tilia cordata (Winter-Linde)	7	z		K1															
Urtica dioica (Große Brennessel)	7	h		K1															
																		Anzahl Rote Liste Arten	2
																		Anzahl Arten	33

MS: Mengensystem; M: Mengenangabe, W: Bewertung der Art (FFH-Monitoring), Vs: Vegetationsschicht, St: Status, PA: Autor Phänologie; Ph: Phänologie, Sz: Soziabilität, VS: Vitalitätssystem; V: Vitalität, G: Geschlecht, cf: unsichere Bestimmung, §: Schutz nach BNatSchG, HH: Rote Liste Hamburg, Nds: Rote Liste Niedersachsen, SH: Rote Liste Schleswig-Holstein, D: Rote Liste Deutschland