

Erhebungsbogen

B

Projekt	Biotopkartierung Hamburg	Interne Nr.	6162
		DK5 DK5-GK	5430 5432
Handlungsbedarf	Nein	DK5 - Name	Finkenwerder-West
Bearbeitung	NET	Biotop-Nr. alt	98 131
Räumliche Abbildung	Fläche	Kartierung	21.06.2001
Anzahl Abschnitte	1	Fläche / Länge [m²/m]	8699,5491
		Breite (lineare Abb.) [m]	

Gesetzlicher Schutz **_ kein gesetzl. Schutz kein gesetzlich geschütztes Biotop** **Schutz nur teilweise** **Nein**

Gesamtbewertung	5	Noch wertvoll, gut entwicklungsfähig
– Alter	5	Biotop mittleren Alters, 20 bis 50 Jahre
– Belastungsgrad	6	Flächenhaft geringe oder örtlich stärkere oder Vorbelastung mit deutlichem Einfluß
– Ökolog. Funktion	5	Bedeutung in einem Biotopkomplex, für den lokalen Biotopverbund oder als Puffer
– Seltenheit	5	Seltener Biotoptyp, floristisch stark verarmt, ohne seltener Pflges. od. verbr. artenreicher Biotoptyp

Bestandsbeschreibung

Relativ artenarme Grünlandfläche, die sich von den Aufschüttungen am Westerdeich auf die tiefergelegenen Westerweiden erstreckt. Die Vegetation wird von Gräsern wie Honiggras und Kammgras bestimmt. Auffällig ist der hohe Anteil Glatthafer am Hang der Aufschüttung. Die Trockenheitszeiger beschränken sich auf die Hangbereiche. Kleinflächig treten Flutrasenarten an den tiefsten Stellen auf.

Vorkommen an Biotoptypen

1	TF	Typ	HF	F.Anteil
2	BTYP	Biotoptyp		- gesetzl. Grundl.
3	Zusatz	Zusatz zum Biotoptypen		
4	LRT	Lebensraumtyp		
1	1		Ja	100 %
2	GMZ	Sonstiges mesophiles Grünland (2000)		
3	lw	(gelegentliche) Beweidung (lw)		

Räumliche Lage

Lagebeschreibung	Im Nordosten des NSG "Alte Süderelbe"		
Nachbarnutzung/en	Grünland, Straße		
Rechtswert (X)	555902	Hochwert (Y)	5930877
Bezirk	Hamburg-Mitte	Naturraum	Finkenwerder, Altenwerder (673.00)
Stadtteil (OT-Nr.)	Finkenwerder (141)	Gemarkung	Finkenwerder Süd (107)
Digitaler Grünplan	<input type="checkbox"/> Hafengesamtgebiet	<input type="checkbox"/> Ramsargebiet	<input type="checkbox"/> EG-Vogelschutzgeb.
Ausgleichsflächen	<input type="checkbox"/> Biosphärenreservat	<input type="checkbox"/> Nationalpark	<input type="checkbox"/>
NSG / ND / LSG	NSG Westerweiden [HH-705 / Anteil: 99%]		
FFH-GEBIET			
Wasserschutzgebiet			

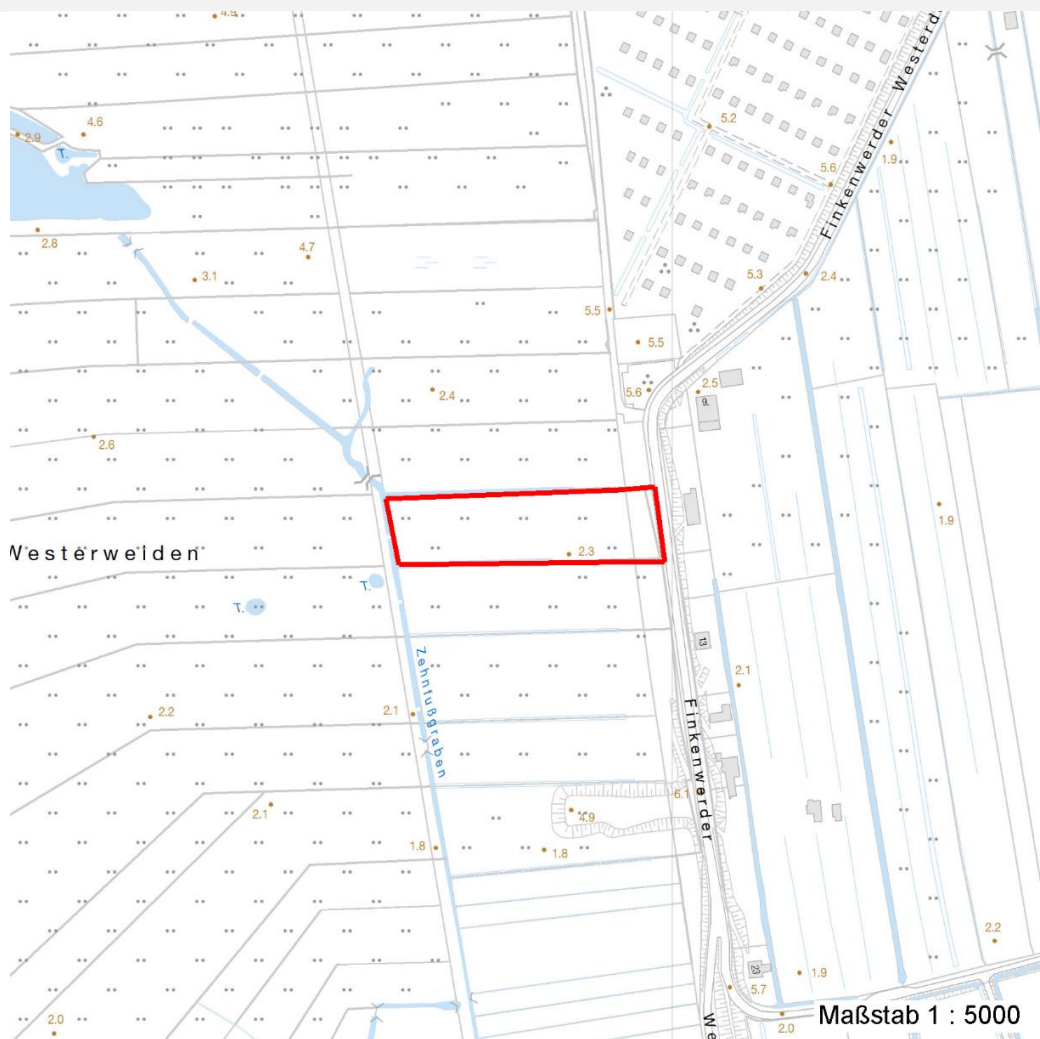
Erhebungsbogen

B

Projekt	Biotopkartierung Hamburg	Interne Nr.	6162
		DK5 DK5-GK	5430 5432
		DK5 - Name	Finkenwerder
Handlungsbedarf	Nein	Biotop-Nr. alt	98 131
Bearbeitung	NET	Kartierung	21.06.2001
Räumliche Abbildung	Fläche	Fläche / Länge [m²/m]	8699,5491
Anzahl Abschnitte	1	Breite (lineare Abb.) [m]	

Räumliche Lage

Karte



Weitere Erhebungsbögen

Interne Nr.	Interne Nr. Zuordnung	DK5	Biotop-Nr.	Kartierung	Zuordnung	DK5 (GK)	Biotop-Nr. (alt)
6162	6164	5430	98	15.09.1993	K	5432	131
6162	6163	5430	218	26.09.2009	N	5432	10063

Zuordnung: N = nachfolgende Kartierung, K = weitere Kartierungen (zeitlich vorher oder nachher)

Foto

Interne Nr.	Index	Dateiname	Aufnahmerichtung
25837	0	5430_98_210601_1.JPG	

Weitere Angaben

Merkmal	Wert
Auswertung	
Gefährdung / Einflüsse	Keine

Erhebungsbogen

B

Projekt	Biotopkartierung Hamburg	Interne Nr.	6162
		DK5 DK5-GK	5430 5432
Handlungsbedarf	Nein	DK5 - Name	Finkenwerder-West
Bearbeitung	NET	Biotop-Nr. alt	98 131
Räumliche Abbildung	Fläche	Kartierung	21.06.2001
Anzahl Abschnitte	1	Fläche / Länge [m²/m]	8699,5491
		Breite (lineare Abb.) [m]	

Weitere Angaben

Merkmal	Wert
Wertgesichtspunkte	Keine
Ziele der Entwicklung	Extensiv genutztes Grünland
Maßnahmen	Extensive Beweidung keine oder nur extensive Düngung - 4.9

Foto

Fotodatei	5430_98_210601_1.JPG	Fotodatei
Bildbeschreibung		Bildbeschreibung
Aufnahmerichtung		Aufnahmerichtung



Teilflächenbeschreibung

Teilflächentyp		Teilflächen-Nr.	1
Biotoptyp	Sonstiges mesophiles Grünland (2000)	Biotoptyp	GMZ
- Zusatz	(gelegentliche) Beweidung (lw)	- gesetzl. Grundl.	
FFH-LRT		FFH-LRT	
Beschreibung		Entw.potential LRT	
		Hauptfläche	Ja
		Flächenanteil	100 %
		FFH-Unters.Fläche	Nein
		Saatgutfläche	Nein

Erhebungsbogen

B

Projekt	Biotopkartierung Hamburg		Interne Nr.	6162	
			DK5 DK5-GK	5430	5432
Handlungsbedarf	Nein		DK5 - Name	Finkenwerder-West	
Bearbeitung	NET	Kopie	Nein	Biotop-Nr. alt	98 131
Räumliche Abbildung	Fläche			Kartierung	21.06.2001
Anzahl Abschnitte	1			Fläche / Länge [m²/m]	8699,5491
				Breite (lineare Abb.) [m]	

Weitere Angaben

Merkmal	Wert
Boden	
Feuchte	5 - frisch und mäßig frisch
Standort, Relief	
Relief	Aufschüttung am Deich
Neigung - Gelände	N3 - mittel geneigt (9-18 %)
Ausrichtung	W - West
Belichtung	9 - vollsonnig
Luft	windexponiert
Veg. - Deckg./Ant.	
Gesamt	100 %
1. Krautschicht	100 %
Veg. - Höhe	
Gesamt, durchschn.	0.60 m

Zeigerwerte der Pflanzenartenliste (Auswertung)

Standort	Belichtung	halbsonnig	7,2
Boden	Feuchte	mäßig feucht und wechselfeucht	6,4
	Stickstoff (N)	mäßig stickstoffarm bis stickstoffreich	6,1
	Reaktion	neutral	6,6
Vegetation	Mahdverträglichkeit	mäßig bis gut schnittverträglich (erster Schnitt nicht vor Mitte Juni)	6,5
Zeigerwerte	Futterwert	gute Futterqualität	5,6
	Wechselfeuchteanzeiger		1
	Giftpflanzen		1
	Überschw.anzeiger		2

Pflanzenartenliste

Gruppe / Pflanzenart	MS	M	W	Vs	St	PA	Ph	Sz	VS	V	G	cf	Rote Liste					
													§	HH	ND	SH	D	
Tracheobionta (Gefäßpflanzen)																		
Achillea millefolium agg. (Artengruppe Gewöhnliche Schafgarbe)	7	w		K1														
Agrostis capillaris (Rotes Straußgras)	7	w		K1														
Alopecurus geniculatus (Knick-Fuchsschwanz)	7	l		K1														
Alopecurus pratensis (Wiesen-Fuchsschwanz)	7	h		K1														
Arrhenatherum elatius (Glatthafer)	7	h		K1														
Bellis perennis (Ausdauerndes Gänseblümchen)	7	w		K1														
Bromus hordeaceus (Weiche Tresse)	7	z		K1														
Cardamine pratensis agg. (Artengruppe Wiesen-Schaumkraut)	7	w		K1														V
Cerastium holosteoides (Gewöhnliches Hornkraut)	7	w		K1														
Cirsium arvense (Acker-Kratzdistel)	7	w		K1														
Cynosurus cristatus (Gewöhnliches Kammgras)	7	h		K1														V
Dactylis glomerata agg. (Artengruppe Wiesen-Knäuelgras)	7	w		K1														
Elymus repens (Gewöhnliche Quecke)	7	z		K1														

