

# Erhebungsbogen

**B**

<b>Projekt</b>	Biotopkartierung Hamburg, Datenbestand aus FoxPro	<b>Interne Nr.</b>	6164
<b>Handlungsbedarf</b>	Nein	<b>DK5   DK5-GK</b>	5430 5432
<b>Bearbeitung</b>	MIE <b>Kopie</b> Nein	<b>DK5 - Name</b>	Finkenwerder-West
<b>Räumliche Abbildung</b>	Fläche	<b>Biotop-Nr.   alt</b>	98 131
<b>Anzahl Abschnitte</b>	1	<b>Kartierung</b>	15.09.1993
		<b>Fläche / Länge [m<sup>2</sup>/m]</b>	8699,4331
		<b>Breite (lineare Abb.) [m]</b>	

**Gesetzlicher Schutz**  **kein gesetzl. Schutz**  **kein gesetzlich geschütztes Biotop**  **Schutz nur teilweise**  **Nein**

**Gesamtbewertung** 0 keine Angabe

- Alter
- Belastungsgrad
- Ökolog. Funktion
- Seltenheit

## Bestandsbeschreibung

Artenarme Grünlandfläche, die sich von den Afschüttungen am Westerdeich auf die tiefgelegenen Westerweiden erstreckt. Die Trockenheitszeiger beschränken sich auf die Hangbereiche. Kleinflächig treten Flutrasenarten an den tiefsten Stellen auf.

Bewertung: 5

Spezielle Nutzungen: Dauerweide

Nutzungsintensität:

Vorkommende Pflanzengesellschaften:

## Vorkommen an Biotoptypen

1	TF	Typ	HF	F.Anteil
2	BTYP	Biotoptyp		- gesetzl. Grundl.
3	Zusatz	Zusatz zum Biotoptypen		
4	LRT	Lebensraumtyp		
1	1		Ja	100 %
2	GM	Artenreiches Grünland frischer bis mäßig trockener Standorte (2000)		
4	kein LRT	kein Lebensraumtyp nach FFH-Richtlinie		

## Räumliche Lage

<b>Lagebeschreibung</b>	Im Nordosten des NSG "Alte Süderelbe"		
<b>Nachbarnutzung/en</b>			
<b>Rechtswert (X)</b>	555902	<b>Hochwert (Y)</b>	5930877
<b>Bezirk</b>	Hamburg-Mitte	<b>Naturraum</b>	Finkenwerder, Altenwerder (673.00)
<b>Stadtteil (OT-Nr.)</b>	Finkenwerder (141)	<b>Gemarkung</b>	Finkenwerder Süd (107)
<b>Digitaler Grünplan</b>	<input type="checkbox"/> <b>Hafengesamtgebiet</b>	<input type="checkbox"/> <b>Ramsargebiet</b>	<input type="checkbox"/> <b>EG-Vogelschutzgeb.</b>
<b>Ausgleichsflächen</b>	<input type="checkbox"/> <b>Biosphärenreservat</b>	<input type="checkbox"/> <b>Nationalpark</b>	<input type="checkbox"/>
<b>NSG / ND / LSG</b>	NSG Westerweiden [ HH-705 / Anteil: 99% ]		
<b>FFH-GEBIET</b>			
<b>Wasserschutzgebiet</b>			

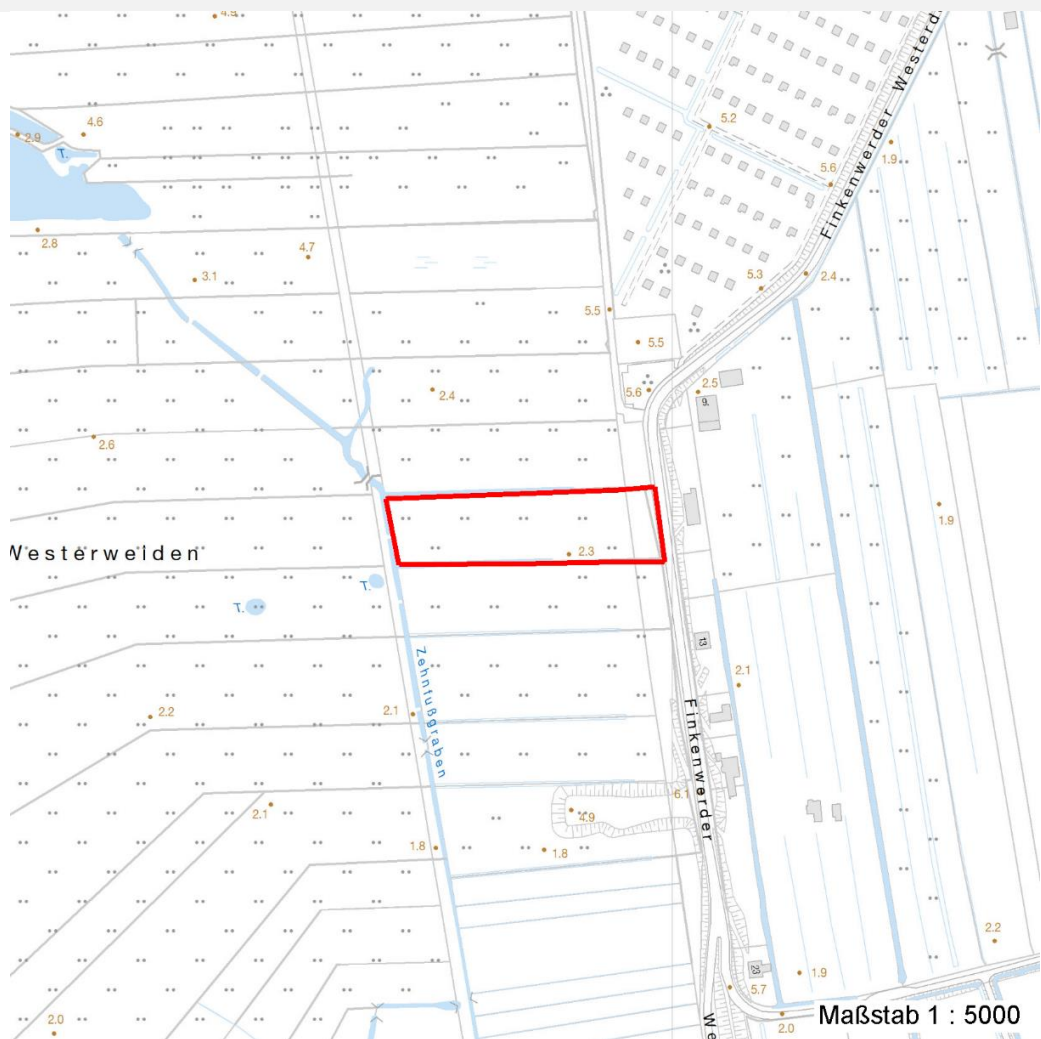
# Erhebungsbogen

**B**

<b>Projekt</b>	Biotopkartierung Hamburg, Datenbestand aus FoxPro	<b>Interne Nr.</b>	6164	
		<b>DK5   DK5-GK</b>	<b>5430</b>	5432
		<b>DK5 - Name</b>	Finkenwerder	
<b>Handlungsbedarf</b>	Nein	<b>Biotop-Nr.   alt</b>	<b>98</b>	131
<b>Bearbeitung</b>	MIE	<b>Kartierung</b>	15.09.1993	
<b>Räumliche Abbildung</b>	Fläche	<b>Fläche / Länge [m<sup>2</sup>/m]</b>	8699,4331	
<b>Anzahl Abschnitte</b>	1	<b>Breite (lineare Abb.) [m]</b>		

## Räumliche Lage

Karte



## Weitere Erhebungsbögen

Interne Nr.	Interne Nr. Zuordnung	DK5	Biotop-Nr.	Kartierung	Zuordnung	DK5 (GK)	Biotop-Nr. (alt)
6164	6162	5430	98	21.06.2001	K	5432	131
6164	71792	9999	975	15.06.1984	<	5432	2

Zuordnung: N = nachfolgende Kartierung, K = weitere Kartierungen (zeitlich vorher oder nachher)

# Erhebungsbogen

**B**

<b>Projekt</b>	Biotopkartierung Hamburg, Datenbestand aus FoxPro	<b>Interne Nr.</b> DK5   DK5-GK	6164 5430	5432
<b>Handlungsbedarf</b>	Nein	<b>DK5 - Name</b>	Finkenwerder-West	
<b>Bearbeitung</b>	MIE	<b>Biotop-Nr.   alt</b>	98	131
<b>Räumliche Abbildung</b>	Fläche	<b>Kartierung</b>	15.09.1993	
<b>Anzahl Abschnitte</b>	1	<b>Fläche / Länge [m<sup>2</sup>/m]</b>	8699,4331	
		<b>Breite (lineare Abb.) [m]</b>		

## Teilflächenbeschreibung

<b>Teilflächentyp</b>		<b>Teilflächen-Nr.</b>	1
<b>Biotoptyp</b>	Artenreiches Grünland frischer bis mäßig trockener Standorte (2000)	<b>Biotoptyp</b>	GM
<b>- Zusatz</b>		<b>- gesetzl. Grundl.</b>	
<b>FFH-LRT</b>	kein Lebensraumtyp nach FFH-Richtlinie	<b>FFH-LRT</b>	kein LRT
<b>Beschreibung</b>		<b>Entw.potential LRT</b>	
		<b>Hauptfläche</b>	Ja
		<b>Flächenanteil</b>	100 %
		<b>FFH-Unters.Fläche</b>	Nein
		<b>Saatgutfläche</b>	Nein

## Zeigerwerte der Pflanzenartenliste (Auswertung)

<b>Standort</b>	<b>Belichtung</b>	halbsonnig	7,3
<b>Boden</b>	<b>Feuchte</b>	mäßig feucht und wechselfeucht	5,6
	<b>Stickstoff (N)</b>	mäßig stickstoffarm bis stickstoffreich	6,3
	<b>Reaktion</b>	schwach sauer	6,2
<b>Vegetation</b>	<b>Mahdverträglichkeit</b>	gut schnittverträglich	7,4
<b>Zeigerwerte</b>	<b>Futterwert</b>	ausreichende Futterqualität	5,1
	<b>Wechselfeuchteanzeiger</b>		1
	<b>Giftpflanzen</b>		1
	<b>Überschw.anzeiger</b>		1

## Pflanzenartenliste

Gruppe / Pflanzenart	MS	M	W	Vs	St	PA	Ph	Sz	VS	V	G	cf	§	Rote Liste					
														HH	ND	SH	D		
<b>Tracheobionta (Gefäßpflanzen)</b>																			
Achillea millefolium agg. (Artengruppe Gewöhnliche Schafgarbe)	7	X		-															
Agrostis capillaris (Rotes Straußgras)	7	X		-															
Agrostis stolonifera agg. (Artengruppe Ausläufer-Straußgras)	7	X		-															
Alopecurus geniculatus (Knick-Fuchsschwanz)	7	X		-															
Bellis perennis (Ausdauerndes Gänseblümchen)	7	X		-															
Cardamine pratensis agg. (Artengruppe Wiesen-Schaumkraut)	7	X		-														V	
Cerastium holosteoides (Gewöhnliches Hornkraut)	7	X		-															
Cirsium arvense (Acker-Kratzdistel)	7	X		-															
Dactylis glomerata agg. (Artengruppe Wiesen-Knäuelgras)	7	X		-															
Festuca pratensis (Wiesen-Schwingel)	7	X		-															
Lolium perenne (Ausdauerndes Weidelgras)	7	X		-															
Phleum pratense agg. (Artengruppe Wiesen-Lieschgras)	7	X		-															
Plantago major winteri (Salz-Wegerich)	7	X		-													G	D	3

# Erhebungsbogen

**B**

<b>Projekt</b>	Biotopkartierung Hamburg, Datenbestand aus FoxPro		<b>Interne Nr.</b>	6164	
			<b>DK5   DK5-GK</b>	<b>5430</b>	5432
<b>Handlungsbedarf</b>	Nein		<b>DK5 - Name</b>	Finkenwerder-West	
<b>Bearbeitung</b>	MIE	<b>Kopie</b>	<b>Biotop-Nr.   alt</b>	<b>98</b>	131
<b>Räumliche Abbildung</b>	Fläche		<b>Kartierung</b>	15.09.1993	
<b>Anzahl Abschnitte</b>	1		<b>Fläche / Länge [m<sup>2</sup>/m]</b>	8699,4331	
			<b>Breite (lineare Abb.) [m]</b>		

## Pflanzenartenliste

Gruppe / Pflanzenart	MS	M	W	Vs	St	PA	Ph	Sz	VS	V	G	cf	§	Rote Liste				
														HH	ND	SH	D	
Poa annua (Einjähriges Rispengras)	7	X		-														
Poa pratensis (Wiesen-Rispengras)	7	X		-														
Poa trivialis (Gewöhnliches Rispengras)	7	X		-														
Stellaria media agg. (Artengruppe Vogelmiere)	7	X		-														
Trifolium repens (Weiß-Klee)	7	X		-														
<b>Anzahl Rote Liste Arten</b>														<b>1</b>	<b>2</b>	<b>1</b>		
<b>Anzahl Arten</b>														<b>18</b>				

MS: Mengensystem; M: Mengenangabe, W: Bewertung der Art (FFH-Monitoring), Vs: Vegetationsschicht, St: Status, PA: Autor Phänologie; Ph: Phänologie, Sz: Soziabilität, VS: Vitalitätssystem; V: Vitalität, G: Geschlecht, cf: unsichere Bestimmung, §: Schutz nach BNatSchG, HH: Rote Liste Hamburg, Nds: Rote Liste Niedersachsen, SH: Rote Liste Schleswig-Holstein, D: Rote Liste Deutschland