

Erhebungsbogen

B

Projekt	Biotopkartierung Hamburg	Interne Nr.	6388
		DK5 DK5-GK	5430 5432
		DK5 - Name	Finkenwerder-West
Handlungsbedarf	Nein	Biotop-Nr. alt	96 129
Bearbeitung	MBD	Kartierung	28.09.2009
Räumliche Abbildung	Fläche	Fläche / Länge [m²/m]	1444,2568
Anzahl Abschnitte	1	Breite (lineare Abb.) [m]	

Gesetzlicher Schutz	§ 30 (2) 2.3 Röhrichte	Schutz nur teilweise	Ja
----------------------------	------------------------	-----------------------------	----

Gesamtbewertung	6 Wertvoll
– Alter	5 Biotop mittleren Alters, 20 bis 50 Jahre
– Belastungsgrad	7 Flächenhaft geringe oder Vorbelastung mit schwachem Einfluß
– Ökolog. Funktion	6 Hohe Bedeutung in einem Biotopkomplex, für den lokalen Biotopverbund oder als Puffer
– Seltenheit	7 Seltener Biotoptyp, mit seltenen oder bedrohten Pflges., gesättigtes Artenspektrum, einige RL-Arten

Bestandsbeschreibung

Abgeäunter und brachgefallener Uferstreifen, der vor 2001 beweidet wurde. Wasserwärts wächst zunächst ein Mischbestand aus Schlank-Segge und Wasser-Schwaden, landeinwärts folgt dann ein dichtes Schilfröhricht. Gegenüber 2001 hat sich Schilf deutlich ausgebreitet. Im Saum zum Grünland wächst ein Mischbestand aus Rohr-Glanzgras und Brennnessel, in das Zaun-Winde eingestreut ist.

Vorkommen an Biotoptypen

1	TF	Typ	HF	F.Anteil
2	BTYP	Biotoptyp		- gesetzl. Grundl.
3	Zusatz	Zusatz zum Biotoptypen		
4	LRT	Lebensraumtyp		
1	1		Ja	70 %
2	NRZ	Sonstiges Röhricht (2000)		
4	kein LRT	kein Lebensraumtyp nach FFH-Richtlinie		
1	2			25 %
2	AKM	Halbruderale Gras- und Staudenflur mittlerer Standorte (2000)		
3	b	Brache, keine Nutzung (b)		
1	3			5 %
2	NGG	Großseggenried nährstoffreicher Standorte (2000)		
4	kein LRT	kein Lebensraumtyp nach FFH-Richtlinie		

Räumliche Lage

Lagebeschreibung	Westufer der Westerweiden im NSG Alte Süderelbe		
Nachbarnutzung/en	Grünland, Gewässer		
Rechtswert (X)	555042	Hochwert (Y)	5930749
Bezirk	Hamburg-Mitte	Naturraum	Finkenwerder, Altenwerder (673.00)
Stadtteil (OT-Nr.)	Finkenwerder (141)	Gemarkung	Finkenwerder Süd (107)
Digitaler Grünplan	<input type="checkbox"/> Hafengesamtgebiet	<input type="checkbox"/> Ramsargebiet	<input type="checkbox"/> EG-Vogelschutzgeb.
Ausgleichsflächen	<input checked="" type="checkbox"/> Biosphärenreservat	<input type="checkbox"/> Nationalpark	<input type="checkbox"/>
NSG / ND / LSG	NSG Finkenwerder Süderelbe [HH-707 / Anteil: 100%]		
FFH-GEBIET			
Wasserschutzgebiet			

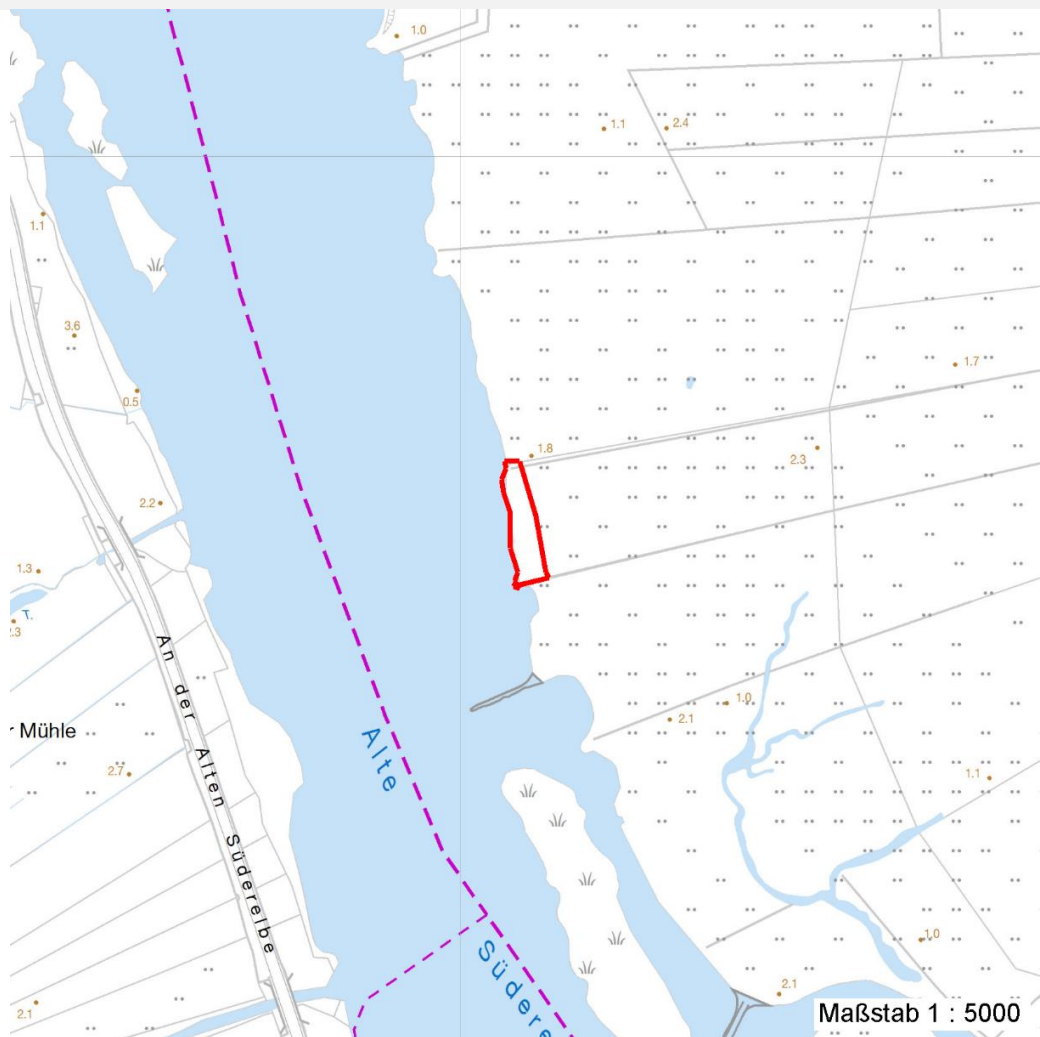
Erhebungsbogen

B

Projekt	Biotopkartierung Hamburg	Interne Nr.	6388
		DK5 DK5-GK	5430 5432
Handlungsbedarf	Nein	DK5 - Name	Finkenwerder-West
Bearbeitung	MBD	Biotop-Nr. alt	96 129
Räumliche Abbildung	Fläche	Kartierung	28.09.2009
Anzahl Abschnitte	1	Fläche / Länge [m²/m]	1444,2568
		Breite (lineare Abb.) [m]	

Räumliche Lage

Karte



Weitere Erhebungsbögen

Interne Nr.	Interne Nr. Zuordnung	DK5	Biotop-Nr.	Kartierung	Zuordnung	DK5 (GK)	Biotop-Nr. (alt)
6388	6367	5430	96	15.08.1993	K	5432	129
6388	6368	5430	96	28.08.2001	K	5432	129

Zuordnung: N = nachfolgende Kartierung, K = weitere Kartierungen (zeitlich vorher oder nachher)

Foto

Interne Nr.	Index	Dateiname	Aufnahmerichtung
25667	0	5430_96_280909_1.JPG	
25668	0	5430_96_280909_2.JPG	

Weitere Angaben

Merkmal	Wert
---------	------

Auswertung

13.04.2020

Erhebungsbogen

B

Projekt	Biotopkartierung Hamburg	Interne Nr.	6388
		DK5 DK5-GK	5430 5432
Handlungsbedarf	Nein	DK5 - Name	Finkenwerder-West
Bearbeitung	MBD	Biotop-Nr. alt	96 129
Räumliche Abbildung	Fläche	Kartierung	28.09.2009
Anzahl Abschnitte	1	Fläche / Länge [m²/m]	1444,2568
		Breite (lineare Abb.) [m]	

Weitere Angaben

Merkmal	Wert
Gefährdung / Einflüsse	Lärm (Airbus)
Wertgesichtspunkte	Naturnahe Uferstruktur
Maßnahmen	Natürliche Entwicklung (Sukzession) zulassen

Foto

Fotodatei	5430_96_280909_1.JPG	Fotodatei	5430_96_280909_2.JPG
Bildbeschreibung	Bestand von der Landseite	Bildbeschreibung	Bestand von der Wasserseite
Aufnahmerichtung		Aufnahmerichtung	



Teilflächenbeschreibung

Teilflächentyp		Teilflächen-Nr.	1
Biotoptyp	Sonstiges Röhricht (2000)	Biotoptyp	NRZ
- Zusatz		- gesetzl. Grundl.	
FFH-LRT	kein Lebensraumtyp nach FFH-Richtlinie	FFH-LRT	kein LRT
Beschreibung		Entw.potential LRT	
		Hauptfläche	Ja
		Flächenanteil	70 %
		FFH-Unters.Fläche	Nein
		Saatgutfläche	Nein

Erhebungsbogen

B

Projekt	Biotopkartierung Hamburg		Interne Nr.	6388	
			DK5 DK5-GK	5430	5432
Handlungsbedarf	Nein		DK5 - Name	Finkenwerder-West	
Bearbeitung	MBD	Kopie	Nein	Biotop-Nr. alt	96 129
Räumliche Abbildung	Fläche		Kartierung	28.09.2009	
Anzahl Abschnitte	1		Fläche / Länge [m²/m]	1444,2568	
			Breite (lineare Abb.) [m]		

Weitere Angaben

Merkmal	Wert
Boden	
Feuchte	8 - naß
Standort, Relief	
Relief	Leicht abfallend
Neigung - Gelände	N2 - schwach geneigt (3,5-9 %)
Ausrichtung	W - West
Belichtung	9 - vollsonnig
Luft	windexponiert
Veg. - Deckg./Ant.	
Gesamt	100 %
1. Baumschicht	2 %
1. Krautschicht	98 %
Veg. - Höhe	
Gesamt, durchschn.	2.00 m

Zeigerwerte der Pflanzenartenliste (Auswertung)

Standort	Belichtung	halbsonnig	7,4
Boden	Feuchte	naß	7,7
	Stickstoff (N)	sehr stickstoffreich	7,5
	Reaktion	neutral	6,9
Vegetation	Mahdverträglichkeit	schnittempfindlich bis mäßig schnittverträglich	4,2
Zeigerwerte	Futterwert	sehr geringwertiges Futter	2,2
	Wechselfeuchteanzeiger		5
	Giftpflanzen		2
	Überschw.anzeiger		6

Pflanzenartenliste

Gruppe / Pflanzenart	MS	M	W	Vs	St	PA	Ph	Sz	VS	V	G	cf	Rote Liste					
													§	HH	ND	SH	D	
Tracheobionta (Gefäßpflanzen)																		
Calystegia sepium (Zaun-Winde)	7	h		K1														
Carex acuta (Schlank-Segge)	7	z		K1														V
Carex hirta (Behaarte Segge)	7	w		K1														
Carex pseudocyperus (Scheinzyper-Segge)	7	w		K1	-													
Cirsium arvense (Acker-Kratzdistel)	7	z		K1														
Dactylis glomerata agg. (Artengruppe Wiesen-Knäuelgras)	7	w		K1														
Deschampsia cespitosa (Rasen-Schmiele)	7	w		K1	-													
Elymus repens (Gewöhnliche Quecke)	7	z		K1														
Epilobium hirsutum (Zottiges Weidenröschen)	7	w		K1														
Equisetum palustre (Sumpf-Schachtelhalm)	7	w		K1														
Filipendula ulmaria (Mädesüß)	7	w		K1	-													
Galium aparine (Kletten-Labkraut)	7	z		K1	-													
Glechoma hederacea (Gundermann)	7	w		K1	-													
Glyceria maxima (Wasser-Schwaden)	7	z		K1														
Holcus lanatus (Wolliges Honiggras)	7	w		K1														

Erhebungsbogen

B

Projekt	Biotopkartierung Hamburg	Interne Nr.	6388
		DK5 DK5-GK	5430 5432
Handlungsbedarf	Nein	DK5 - Name	Finkenwerder-West
Bearbeitung	MBD	Biotop-Nr. alt	96 129
Räumliche Abbildung	Fläche	Kartierung	28.09.2009
Anzahl Abschnitte	1	Fläche / Länge [m²/m]	1444,2568
		Breite (lineare Abb.) [m]	

Pflanzenartenliste

Gruppe / Pflanzenart	MS	M	W	Vs	St	PA	Ph	Sz	VS	V	G	cf	§	Rote Liste				
														HH	ND	SH	D	
Juncus effusus (Flutter-Binse)	7	w		K1														
Lycopus europaeus (Gewöhnlicher Wolfstrapp)	7	w		K1														
Mentha aquatica (Wasser-Minze)	7	w		K1	-													
Phalaris arundinacea (Rohr-Glanzgras)	7	z		K1														
Phleum pratense agg. (Artengruppe Wiesen-Lieschgras)	7	w		K1														
Phragmites australis (Schilf)	7	h		K1														
Rumex hydrolapathum (Fluss-Ampfer)	7	z		K1														
Salix x rubens (Fahl-Weide)	7	w		B1														
Solanum dulcamara (Bittersüßer Nachtschatten)	7	w		K1														
Urtica dioica (Große Brennessel)	7	h		K1														
Anzahl Rote Liste Arten													1					
Anzahl Arten													25					

MS: Mengensystem; M: Mengenangabe, W: Bewertung der Art (FFH-Monitoring), Vs: Vegetationsschicht, St: Status, PA: Autor Phänologie; Ph: Phänologie, Sz: Soziabilität, VS: Vitalitätssystem; V: Vitalität, G: Geschlecht, cf: unsichere Bestimmung, §: Schutz nach BNatSchG, HH: Rote Liste Hamburg, Nds: Rote Liste Niedersachsen, SH: Rote Liste Schleswig-Holstein, D: Rote Liste Deutschland

Teilflächenbeschreibung

Teilflächentyp		Teilflächen-Nr.	2
Biotoptyp	Halbruderale Gras- und Staudenflur mittlerer Standorte (2000)	Biotoptyp	AKM
- Zusatz	Brache, keine Nutzung (b)	- gesetzl. Grundl.	
FFH-LRT		FFH-LRT	
Beschreibung		Entw.potential LRT	
		Hauptfläche	
		Flächenanteil	25 %
		FFH-Unters.Fläche	Nein
		Saatgutfläche	Nein

Teilflächenbeschreibung

Teilflächentyp		Teilflächen-Nr.	3
Biotoptyp	Großseggenried nährstoffreicher Standorte (2000)	Biotoptyp	NGG
- Zusatz		- gesetzl. Grundl.	
FFH-LRT	kein Lebensraumtyp nach FFH-Richtlinie	FFH-LRT	kein LRT
Beschreibung		Entw.potential LRT	
		Hauptfläche	
		Flächenanteil	5 %
		FFH-Unters.Fläche	Nein
		Saatgutfläche	Nein

Projekt	Biotopkartierung Hamburg			Interne Nr.	6388	
				DK5 DK5-GK	5430	5432
				DK5 - Name	Finkenwerder-West	
Handlungsbedarf	Nein			Biotop-Nr. alt	96	129
Bearbeitung	MBD	Kopie	Nein	Kartierung	28.09.2009	
Räumliche Abbildung	Fläche			Fläche / Länge [m²/m]	1444,2568	
Anzahl Abschnitte	1			Breite (lineare Abb.) [m]		