

# Erhebungsbogen

**B**

<b>Projekt</b>	Biotopkartierung Hamburg		<b>Interne Nr.</b>	6368	
			<b>DK5   DK5-GK</b>	<b>5430</b>	5432
<b>Handlungsbedarf</b>	Nein		<b>DK5 - Name</b>	Finkenwerder-West	
<b>Bearbeitung</b>	NET	<b>Kopie</b>	<b>Biotop-Nr.   alt</b>	<b>96</b>	129
<b>Räumliche Abbildung</b>	Fläche	Nein	<b>Kartierung</b>	28.08.2001	
<b>Anzahl Abschnitte</b>	1		<b>Fläche / Länge [m<sup>2</sup>/m]</b>	1866,9547	
			<b>Breite (lineare Abb.) [m]</b>		

<b>Gesetzlicher Schutz</b>	<b>§ 30 (2) 2.3 Röhrichte</b>	<b>Schutz nur teilweise</b>	<b>Ja</b>
----------------------------	-------------------------------	-----------------------------	-----------

<b>Gesamtbewertung</b>	6	Wertvoll
– <b>Alter</b>	5	Biotop mittleren Alters, 20 bis 50 Jahre
– <b>Belastungsgrad</b>	7	Flächenhaft geringe oder Vorbelastung mit schwachem Einfluß
– <b>Ökolog. Funktion</b>	6	Hohe Bedeutung in einem Biotopkomplex, für den lokalen Biotopverbund oder als Puffer
– <b>Seltenheit</b>	7	Seltener Biotoptyp, mit seltenen oder bedrohten Pflges., gesättigtes Artenspektrum, einige RL-Arten

## Bestandsbeschreibung

Abgeäunter, brachgefallener Uferstreifen, der ehemals beweidet wurde. Jetzt hat sich im oberen Teil eine Ruderalflur mit viel Quecke und Acker-Kratzdistel entwickelt. Davor liegt eine Zone mit viel Rohrglanzgras, Zaunwinde, Brennessel und Sumpf-Helmkraut. Am Ufer wächst ein artenarmes Wasserschwaden-Röhricht in das etwas Schilf und Schlank-Segge eingestreut sind.

## Vorkommen an Biotoptypen

1	TF	Typ	HF	F.Anteil
2	BTYP	Biotoptyp		- gesetzl. Grundl.
3	Zusatz	Zusatz zum Biotoptypen		
4	LRT	Lebensraumtyp		
1	1		Ja	40 %
2	NRW	Wasserschwaden-Röhricht (2000)		
4	kein LRT	kein Lebensraumtyp nach FFH-Richtlinie		
1	2			30 %
2	NRG	Rohrglanzgras-Röhricht (2000)		
3	b	Brache, keine Nutzung (b)		
4	kein LRT	kein Lebensraumtyp nach FFH-Richtlinie		
1	3			20 %
2	AKM	Halbruderale Gras- und Staudenflur mittlerer Standorte (2000)		
1	4			10 %
2	NRS	Schilf-Röhricht (2000)		
4	kein LRT	kein Lebensraumtyp nach FFH-Richtlinie		

## Räumliche Lage

<b>Lagebeschreibung</b>	Westufer der Westerweiden im NSG Alte Süderelbe			
<b>Nachbarnutzung/en</b>	Grünland, Gewässer			
<b>Rechtswert (X)</b>	555039	<b>Hochwert (Y)</b>	5930751	
<b>Bezirk</b>	Hamburg-Mitte	<b>Naturraum</b>	Finkenwerder, Altenwerder (673.00)	
<b>Stadtteil (OT-Nr.)</b>	Finkenwerder (141)	<b>Gemarkung</b>	Finkenwerder Süd (107)	
<b>Digitaler Grünplan</b>	<input type="checkbox"/> <b>Hafengesamtgebiet</b>	<input type="checkbox"/> <b>Ramsargebiet</b>	<input type="checkbox"/> <b>EG-Vogelschutzgeb.</b>	<input type="checkbox"/>
<b>Ausgleichsflächen</b>	<input checked="" type="checkbox"/> <b>Biosphärenreservat</b>	<input type="checkbox"/> <b>Nationalpark</b>	<input type="checkbox"/>	
<b>NSG / ND / LSG</b>	NSG Finkenwerder Süderelbe [ HH-707 / Anteil: 100% ]			
<b>FFH-GEBIET</b>				

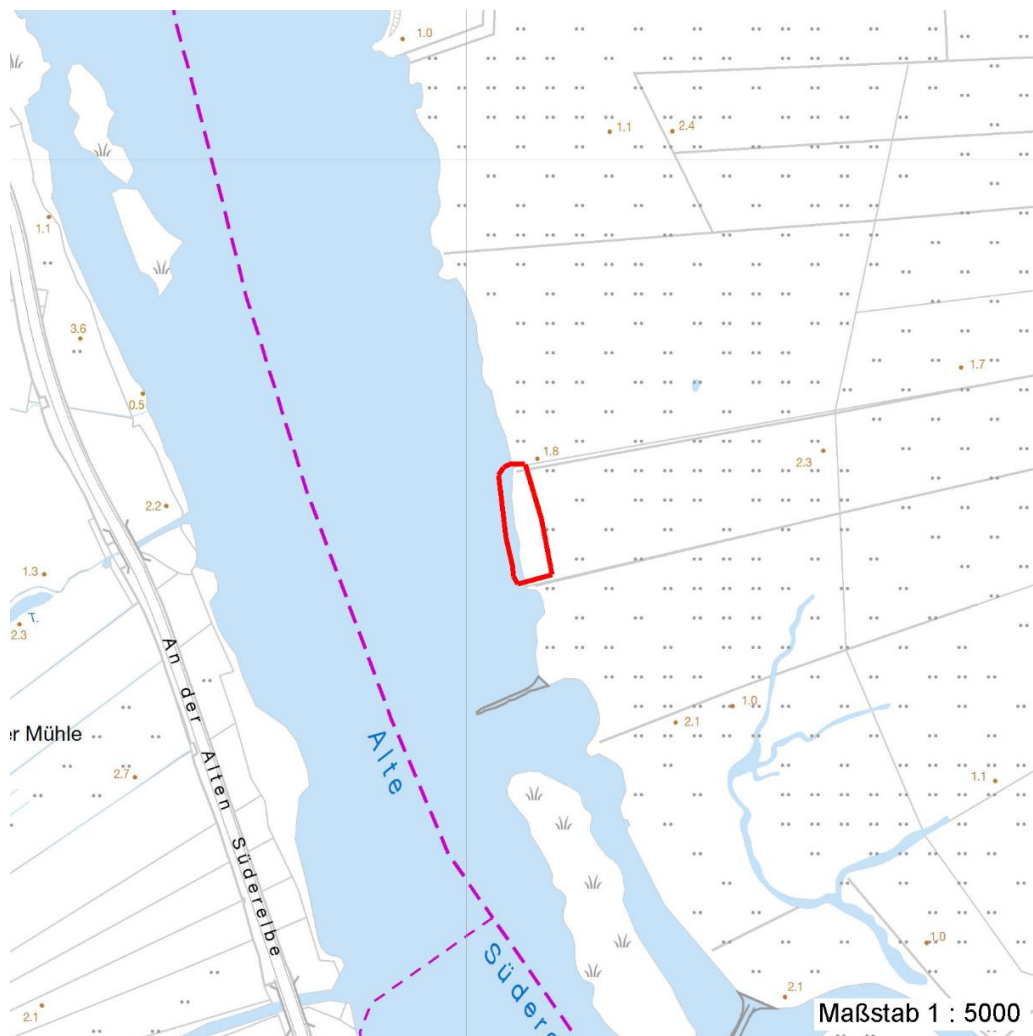
# Erhebungsbogen

**B**

<b>Projekt</b>	Biotopkartierung Hamburg	<b>Interne Nr.</b>	6368
		<b>DK5   DK5-GK</b>	5430 5432
		<b>DK5 - Name</b>	Finkenwerder-West
<b>Handlungsbedarf</b>	Nein	<b>Biotop-Nr.   alt</b>	96 129
<b>Bearbeitung</b>	NET	<b>Kartierung</b>	28.08.2001
<b>Räumliche Abbildung</b>	Fläche	<b>Fläche / Länge [m²/m]</b>	1866,9547
<b>Anzahl Abschnitte</b>	1	<b>Breite (lineare Abb.) [m]</b>	

## Räumliche Lage

### Wasserschutzgebiet Karte



## Weitere Erhebungsbögen

Interne Nr.	Interne Nr. Zuordnung	DK5	Biotop-Nr.	Kartierung	Zuordnung	DK5 (GK)	Biotop-Nr. (alt)
6368	6367	5430	96	15.08.1993	K	5432	129
6368	6388	5430	96	28.09.2009	K	5432	129

Zuordnung: N = nachfolgende Kartierung, K = weitere Kartierungen (zeitlich vorher oder nachher)

## Foto

Interne Nr.	Index	Dateiname	Aufnahmerichtung
25834	0	5430_96_280801_1.JPG	

## Weitere Angaben

Merkmal	Wert
---------	------

Auswertung

13.04.2020

# Erhebungsbogen

**B**

<b>Projekt</b>	Biotopkartierung Hamburg	<b>Interne Nr.</b>	6368
		<b>DK5   DK5-GK</b>	5430 5432
<b>Handlungsbedarf</b>	Nein	<b>DK5 - Name</b>	Finkenwerder-West
<b>Bearbeitung</b>	NET	<b>Biotop-Nr.   alt</b>	96 129
<b>Räumliche Abbildung</b>	Fläche	<b>Kartierung</b>	28.08.2001
<b>Anzahl Abschnitte</b>	1	<b>Fläche / Länge [m<sup>2</sup>/m]</b>	1866,9547
		<b>Breite (lineare Abb.) [m]</b>	

## Weitere Angaben

Merkmal	Wert
Gefährdung / Einflüsse	Keine
Wertgesichtspunkte	Naturnahe Uferstruktur
Maßnahmen	Natürliche Entwicklung (Sukzession) zulassen

## Foto

**Fotodatei** 5430\_96\_280801\_1.JPG

**Bildbeschreibung**

**Aufnahmerichtung**

**Fotodatei**

**Bildbeschreibung**

**Aufnahmerichtung**



## Teilflächenbeschreibung

<b>Teilflächentyp</b>		<b>Teilflächen-Nr.</b>	1
<b>Biotoptyp</b>	Wasserschwaden-Röhricht (2000)	<b>Biotoptyp</b>	NRW
<b>- Zusatz</b>		<b>- gesetzl. Grundl.</b>	
<b>FFH-LRT</b>	kein Lebensraumtyp nach FFH-Richtlinie	<b>FFH-LRT</b>	kein LRT
<b>Beschreibung</b>		<b>Entw.potential LRT</b>	
		<b>Hauptfläche</b>	Ja
		<b>Flächenanteil</b>	40 %
		<b>FFH-Unters.Fläche</b>	Nein
		<b>Saatgutfläche</b>	Nein

# Erhebungsbogen

**B**

<b>Projekt</b>	Biotopkartierung Hamburg	<b>Interne Nr.</b>	6368
		<b>DK5   DK5-GK</b>	5430 5432
<b>Handlungsbedarf</b>	Nein	<b>DK5 - Name</b>	Finkenwerder-West
<b>Bearbeitung</b>	NET	<b>Biotop-Nr.   alt</b>	96 129
<b>Räumliche Abbildung</b>	Fläche	<b>Kartierung</b>	28.08.2001
<b>Anzahl Abschnitte</b>	1	<b>Fläche / Länge [m²/m]</b>	1866,9547
		<b>Breite (lineare Abb.) [m]</b>	

## Weitere Angaben

Merkmal	Wert
<b>Boden</b>	
Feuchte	8 - naß
<b>Standort, Relief</b>	
Relief	Leicht abfallend
Neigung - Gelände	N2 - schwach geneigt (3,5-9 %)
Ausrichtung	W - West
Belichtung	9 - vollsonnig
Luft	windexponiert
<b>Veg. - Deckg./Ant.</b>	
Gesamt	100 %
Strauchschicht	2 %
1. Krautschicht	98 %
<b>Veg. - Höhe</b>	
Gesamt, durchschn.	2.00 m

## Zeigerwerte der Pflanzenartenliste (Auswertung)

<b>Standort</b>	<b>Belichtung</b>	halbsonnig	7,4
<b>Boden</b>	<b>Feuchte</b>	sehr naß	8,8
	<b>Stickstoff (N)</b>	stickstoffreich	7,1
	<b>Reaktion</b>	neutral	7,1
<b>Vegetation</b>	<b>Mahdverträglichkeit</b>	schnittempfindlich bis mäßig schnittverträglich	4,5
<b>Zeigerwerte</b>	<b>Futterwert</b>	geringwertiges Futter	2,7
	<b>Wechselfeuchteanzeiger</b>		6
	<b>Giftpflanzen</b>		3
	<b>Überschw.anzeiger</b>		5

## Pflanzenartenliste

Gruppe / Pflanzenart	MS	M	W	Vs	St	PA	Ph	Sz	VS	V	G	cf	Rote Liste					
													§	HH	ND	SH	D	
<b>Tracheobionta (Gefäßpflanzen)</b>																		
Calystegia sepium (Zaun-Winde)	7	z		K1														
Cardamine pratensis (Wiesen-Schaumkraut)	7	w		K1														V
Carex acuta (Schlank-Segge)	7	l		K1														V
Carex hirta (Behaarte Segge)	7	w		K1														
Cirsium arvense (Acker-Kratzdistel)	7	h		K1														
Dactylis glomerata agg. (Artengruppe Wiesen-Knäuelgras)	7	w		K1														
Elymus repens (Gewöhnliche Quecke)	7	h		K1														
Epilobium hirsutum (Zottiges Weidenröschen)	7	w		K1														
Equisetum palustre (Sumpf-Schachtelhalm)	7	w		K1														
Eupatorium cannabinum (Wasserdost)	7	w		K1														
Festuca arundinacea (Rohr-Schwingel)	7	w		K1														
Glyceria maxima (Wasser-Schwaden)	7	h		K1														
Holcus lanatus (Wolliges Honiggras)	7	w		K1														
Juncus effusus (Flatter-Binse)	7	w		K1														
Lycopus europaeus (Gewöhnlicher Wolfstrapp)	7	z		K1														

# Erhebungsbogen

**B**

<b>Projekt</b>	Biotopkartierung Hamburg		<b>Interne Nr.</b>	6368	
			<b>DK5   DK5-GK</b>	<b>5430</b>	5432
<b>Handlungsbedarf</b>	Nein		<b>DK5 - Name</b>	Finkenwerder-West	
<b>Bearbeitung</b>	NET	<b>Kopie</b>	<b>Biotop-Nr.   alt</b>	<b>96</b>	129
<b>Räumliche Abbildung</b>	Fläche	Nein	<b>Kartierung</b>	28.08.2001	
<b>Anzahl Abschnitte</b>	1		<b>Fläche / Länge [m<sup>2</sup>/m]</b>	1866,9547	
			<b>Breite (lineare Abb.) [m]</b>		

## Pflanzenartenliste

Gruppe / Pflanzenart	MS	M	W	Vs	St	PA	Ph	Sz	VS	V	G	cf	§	Rote Liste				
														HH	ND	SH	D	
Phalaris arundinacea (Rohr-Glanzgras)	7	z		K1														
Phleum pratense agg. (Artengruppe Wiesen-Lieschgras)	7	w		K1														
Phragmites australis (Schilf)	7	z		K1														
Rorippa amphibia (Wasser-Sumpfkresse)	7	h		K1														
Rumex hydrolapathum (Fluss-Ampfer)	7	w		K1														
Salix x rubens (Fahl-Weide)	7	w		S														
Scutellaria galericulata (Sumpf-Helmkraut)	7	h		K1														
Solanum dulcamara (Bittersüßer Nachtschatten)	7	w		K1														
Stachys palustris (Sumpf-Ziest)	7	w		K1														
Urtica dioica (Große Brennessel)	7	z		K1														
<b>Anzahl Rote Liste Arten</b>													<b>2</b>					
<b>Anzahl Arten</b>													<b>25</b>					

MS: Mengensystem; M: Mengenangabe, W: Bewertung der Art (FFH-Monitoring), Vs: Vegetationsschicht, St: Status, PA: Autor Phänologie; Ph: Phänologie, Sz: Soziabilität, VS: Vitalitätssystem; V: Vitalität, G: Geschlecht, cf: unsichere Bestimmung, §: Schutz nach BNatSchG, HH: Rote Liste Hamburg, Nds: Rote Liste Niedersachsen, SH: Rote Liste Schleswig-Holstein, D: Rote Liste Deutschland

## Teilflächenbeschreibung

<b>Teilflächentyp</b>		<b>Teilflächen-Nr.</b>	2
<b>Biototyp</b>	Rohrglanzgras-Röhricht (2000)	<b>Biototyp</b>	NRG
- <b>Zusatz</b>	Brache, keine Nutzung (b)	- <b>gesetzl. Grundl.</b>	
<b>FFH-LRT</b>	kein Lebensraumtyp nach FFH-Richtlinie	<b>FFH-LRT</b>	kein LRT
<b>Beschreibung</b>		<b>Entw.potential LRT</b>	
		<b>Hauptfläche</b>	
		<b>Flächenanteil</b>	30 %
		<b>FFH-Unters.Fläche</b>	Nein
		<b>Saatgutfläche</b>	Nein

## Teilflächenbeschreibung

<b>Teilflächentyp</b>		<b>Teilflächen-Nr.</b>	3
<b>Biototyp</b>	Halbruderale Gras- und Staudenflur mittlerer Standorte (2000)	<b>Biototyp</b>	AKM
- <b>Zusatz</b>		- <b>gesetzl. Grundl.</b>	
<b>FFH-LRT</b>		<b>FFH-LRT</b>	
<b>Beschreibung</b>		<b>Entw.potential LRT</b>	
		<b>Hauptfläche</b>	
		<b>Flächenanteil</b>	20 %
		<b>FFH-Unters.Fläche</b>	Nein
		<b>Saatgutfläche</b>	Nein

# Erhebungsbogen

**B**

<b>Projekt</b>	Biotopkartierung Hamburg	<b>Interne Nr.</b>	6368
		<b>DK5   DK5-GK</b>	<b>5430</b> 5432
<b>Handlungsbedarf</b>	Nein	<b>DK5 - Name</b>	Finkenwerder-West
<b>Bearbeitung</b>	NET	<b>Biotop-Nr.   alt</b>	<b>96</b> 129
<b>Räumliche Abbildung</b>	Fläche	<b>Kartierung</b>	28.08.2001
<b>Anzahl Abschnitte</b>	1	<b>Fläche / Länge [m<sup>2</sup>/m]</b>	1866,9547
		<b>Breite (lineare Abb.) [m]</b>	

## Teilflächenbeschreibung

<b>Teilflächentyp</b>		<b>Teilflächen-Nr.</b>	4
<b>Biotoptyp</b>	Schilf-Röhricht (2000)	<b>Biotoptyp</b>	NRS
- <b>Zusatz</b>		- <b>gesetzl. Grundl.</b>	
<b>FFH-LRT</b>	kein Lebensraumtyp nach FFH-Richtlinie	<b>FFH-LRT</b>	kein LRT
<b>Beschreibung</b>		<b>Entw.potential LRT</b>	
		<b>Hauptfläche</b>	
		<b>Flächenanteil</b>	10 %
		<b>FFH-Unters.Fläche</b>	Nein
		<b>Saatgutfläche</b>	Nein