

Erhebungsbogen

B

Projekt	Biotopkartierung Hamburg	Interne Nr.	123053
		DK5 DK5-GK	5430 5432
		DK5 - Name	Finkenwerder-West
Handlungsbedarf	Nein	Biotop-Nr. alt	96 129
Bearbeitung	ROG	Kartierung	05.07.2018
Räumliche Abbildung	Fläche	Fläche / Länge [m²/m]	1444,2568
Anzahl Abschnitte	1	Breite (lineare Abb.) [m]	

Gesetzlicher Schutz	§ 30 (2) 2.3 Röhrichte	Schutz nur teilweise	Nein
----------------------------	-------------------------------	-----------------------------	-------------

Gesamtbewertung	6 Wertvoll
– Alter	5 Biotop mittleren Alters, 20 bis 50 Jahre
– Belastungsgrad	7 Flächenhaft geringe oder Vorbelastung mit schwachem Einfluß
– Ökolog. Funktion	6 Hohe Bedeutung in einem Biotopkomplex, für den lokalen Biotopverbund oder als Puffer
– Seltenheit	7 Seltener Biotoptyp, mit seltenen oder bedrohten Pflges., gesättigtes Artenspektrum, einige RL-Arten

Bestandsbeschreibung

Ausgezäunter Bereich aus dem sich ein Starkeutrophiertes, artenarmes Schilfröhricht entwickelt hat, das aufgrund hoher Anteile von Brennnessel und Klettenlabkraut stellenweise auch als halbruderale Gras- und Staudenflur feuchter Standorte anzusprechen ist. Schilf scheint sich im Vergleich zur ersten Aufnahme in 1993 jedoch weiter auszubreiten.

Vorkommen an Biotoptypen

1	TF	Typ	HF	F.Anteil
2	BTYP	Biotoptyp		- gesetzl. Grundl.
3	Zusatz	Zusatz zum Biotoptypen		
4	LRT	Lebensraumtyp		
1	1		Ja	70 %
2	NRS	Schilf-Röhricht (2018)		§ 30 (2) 2.3
4	kein	kein Lebensraumtyp nach FFH-Richtlinie		
	LRT			
1	2			30 %
2	AKF	Halbruderale Gras- und Staudenflur feuchter Standorte (2018)		

Räumliche Lage

Lagebeschreibung	Westufer der Westerweiden im NSG Alte Süderelbe		
Nachbarnutzung/en	Grünland, Gewässer		
Rechtswert (X)	555042	Hochwert (Y)	5930749
Bezirk	Hamburg-Mitte	Naturraum	Finkenwerder, Altenwerder (673.00)
Stadtteil (OT-Nr.)	Finkenwerder (141)	Gemarkung	Finkenwerder Süd (107)
Digitaler Grünplan	<input type="checkbox"/> Hafengesamtgebiet	<input type="checkbox"/> Ramsargebiet	<input type="checkbox"/> EG-Vogelschutzgeb.
Ausgleichsflächen	<input checked="" type="checkbox"/> Biosphärenreservat	<input type="checkbox"/> Nationalpark	<input type="checkbox"/>
NSG / ND / LSG	NSG Finkenwerder Süderelbe [HH-707 / Anteil: 100%]		
FFH-GEBIET			
Wasserschutzgebiet			

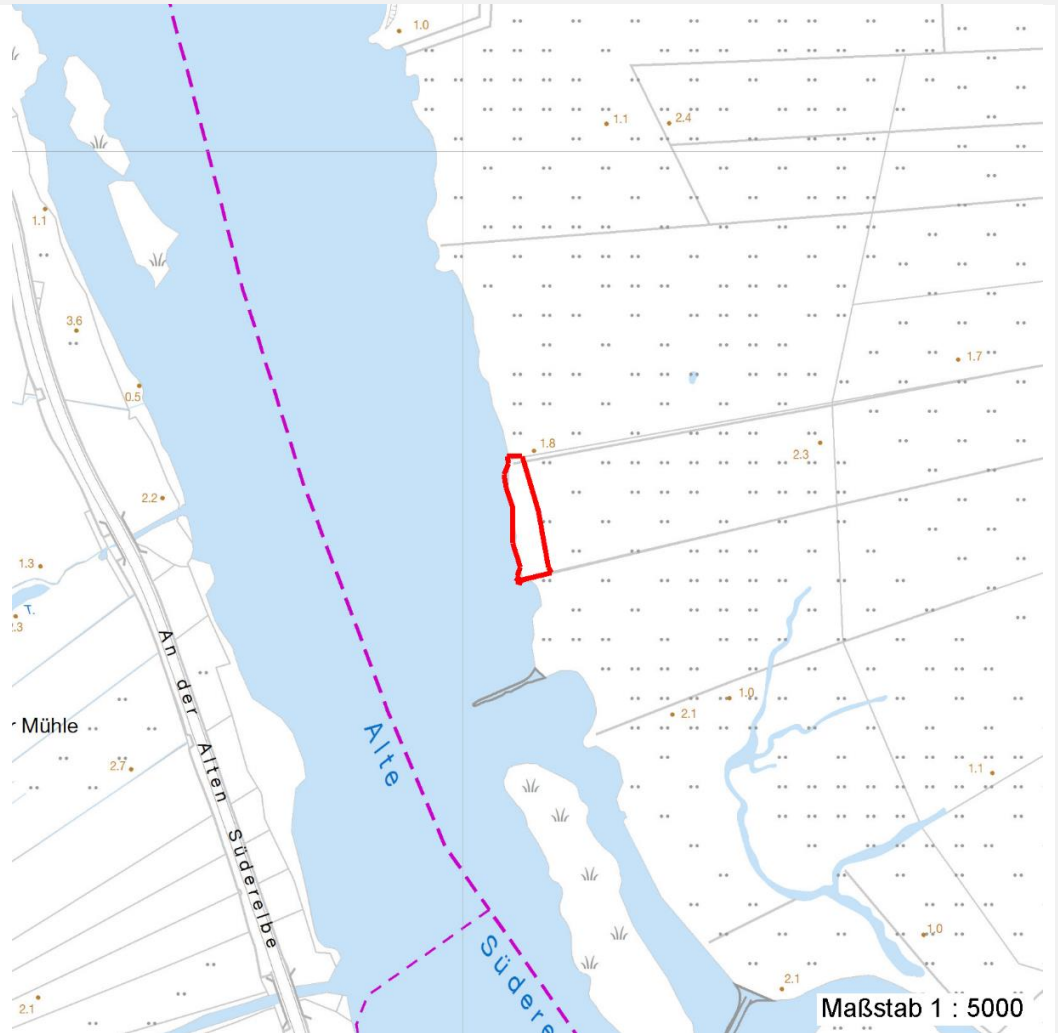
Erhebungsbogen

B

Projekt	Biotopkartierung Hamburg	Interne Nr.	123053
Handlungsbedarf	Nein	DK5 DK5-GK	5430 5432
Bearbeitung	ROG	DK5 - Name	Finkenwerder-West
Räumliche Abbildung	Fläche	Biotop-Nr. alt	96 129
Anzahl Abschnitte	1	Kartierung	05.07.2018
		Fläche / Länge [m²/m]	1444,2568
		Breite (lineare Abb.) [m]	

Räumliche Lage

Karte



Weitere Erhebungsbögen

Interne Nr.	Interne Nr. Zuordnung	DK5	Biotop-Nr.	Kartierung	Zuordnung	DK5 (GK)	Biotop-Nr. (alt)
123053	6367	5430	96	15.08.1993	K	5432	129
123053	6368	5430	96	28.08.2001	K	5432	129
123053	6388	5430	96	28.09.2009	K	5432	129

Zuordnung: N = nachfolgende Kartierung, K = weitere Kartierungen (zeitlich vorher oder nachher)

Foto

Interne Nr.	Index	Dateiname	Aufnahmerichtung
68297	0	5430_96_050718_1.JPG	
68298	0	5430_96_050718_3.JPG	
68299	0	5430_96_050718_2.JPG	

Erhebungsbogen

B

Projekt	Biotopkartierung Hamburg		Interne Nr.	123053	
Handlungsbedarf	Nein		DK5 DK5-GK	5430	5432
Bearbeitung	ROG	Kopie	DK5 - Name	Finkenwerder-West	
Räumliche Abbildung	Fläche	Ja	Biotop-Nr. alt	96	129
Anzahl Abschnitte	1		Kartierung	05.07.2018	
			Fläche / Länge [m²/m]	1444,2568	
			Breite (lineare Abb.) [m]		

Weitere Angaben

Merkmal	Wert
Auswertung	
Gefährdung/ Einflüsse	Lärm (Airbus)
Wertgesichtspunkte	Naturnahe Uferstruktur
Maßnahmen	Natürliche Entwicklung (Sukzession) zulassen

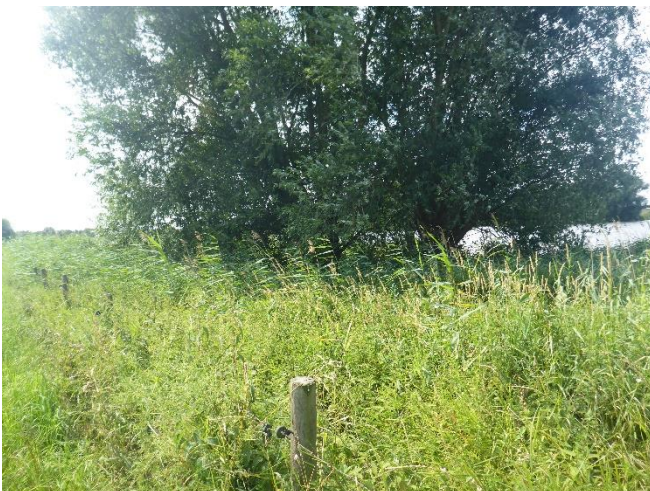
Foto

Fotodatei	5430_96_050718_1.JPG	Fotodatei	5430_96_050718_2.JPG
Bildbeschreibung	k.A.	Bildbeschreibung	k.A.
Aufnahmerichtung		Aufnahmerichtung	



Foto

Fotodatei	5430_96_050718_3.JPG	Fotodatei	
Bildbeschreibung	k.A.	Bildbeschreibung	
Aufnahmerichtung		Aufnahmerichtung	



Erhebungsbogen

B

Projekt	Biotopkartierung Hamburg	Interne Nr.	123053
		DK5 DK5-GK	5430 5432
		DK5 - Name	Finkenwerder-West
Handlungsbedarf	Nein	Biotop-Nr. alt	96 129
Bearbeitung	ROG	Kartierung	05.07.2018
Räumliche Abbildung	Fläche	Fläche / Länge [m²/m]	1444,2568
Anzahl Abschnitte	1	Breite (lineare Abb.) [m]	

Teilflächenbeschreibung

Teilflächentyp		Teilflächen-Nr.	1
Biototyp	Schilf-Röhricht (2018)	Biototyp	NRS
- Zusatz		- gesetzl. Grundl.	(§ 30 (2) 2.2), § 30 (2) 2.3
FFH-LRT	kein Lebensraumtyp nach FFH-Richtlinie	FFH-LRT	kein LRT
Beschreibung		Entw.potential LRT	
		Hauptfläche	Ja
		Flächenanteil	70 %
		FFH-Unters.Fläche	Nein
		Saatgutfläche	Nein

Weitere Angaben

Merkmal	Wert
Boden	
Feuchte	8 - naß
Standort, Relief	
Relief	Leicht abfallend
Neigung - Gelände	N2 - schwach geneigt (3,5-9 %)
Ausrichtung	W - West
Belichtung	9 - vollsonnig
Luft	windexponiert
Veg. - Deckg./Ant.	
Gesamt	100 %
1. Baumschicht	2 %
1. Krautschicht	98 %
Veg. - Höhe	
Gesamt, durchschn.	2.00 m

Zeigerwerte der Pflanzenartenliste (Auswertung)

Standort	Belichtung	halbsonnig	7,3
Boden	Feuchte	naß	8,3
	Stickstoff (N)	sehr stickstoffreich	7,5
	Reaktion	neutral	6,8
Vegetation	Mahdverträglichkeit	schnittempfindlich bis mäßig schnittverträglich	3,8
Zeigerwerte	Futterwert	sehr geringwertiges Futter	2,2
	Wechselfeuchteanzeiger		5
	Giftpflanzen		2
	Überschw.anzeiger		6

Pflanzenartenliste

Gruppe / Pflanzenart	MS	M	W	Vs	St	PA	Ph	Sz	VS	V	G	cf	§	Rote Liste			
														HH	ND	SH	D
Tracheobionta (Gefäßpflanzen)																	
Calystegia sepium (Zaun-Winde)	7	h															
Carex acuta (Schlank-Segge)	7	z													V		

Erhebungsbogen

B

Projekt	Biotopkartierung Hamburg	Interne Nr.	123053
		DK5 DK5-GK	5430 5432
		DK5 - Name	Finkenwerder-West
Handlungsbedarf	Nein	Biotop-Nr. alt	96 129
Bearbeitung	ROG	Kartierung	05.07.2018
Räumliche Abbildung	Fläche	Fläche / Länge [m²/m]	1444,2568
Anzahl Abschnitte	1	Breite (lineare Abb.) [m]	

Pflanzenartenliste

Gruppe / Pflanzenart	MS	M	W	Vs	St	PA	Ph	Sz	VS	V	G	cf	Rote Liste						
													§	HH	ND	SH	D		
Carex hirta (Behaarte Segge)	7	w																	
Carex pseudocyperus (Scheinzyper-Segge)	7	w																	
Cirsium arvense (Acker-Kratzdistel)	7	z																	
Dactylis glomerata agg. (Artengruppe Wiesen-Knäuelgras)	7	w																	
Deschampsia cespitosa (Rasen-Schmiele)	7	w																	
Elymus repens (Gewöhnliche Quecke)	7	z																	
Epilobium hirsutum (Zottiges Weidenröschen)	7	w																	
Equisetum palustre (Sumpf-Schachtelhalm)	7	w																	
Filipendula ulmaria (Mädesüß)	7	w																	
Galium aparine (Kletten-Labkraut)	7	h																	
Glechoma hederacea (Gundermann)	7	w																	
Glyceria maxima (Wasser-Schwaden)	7	z																	
Juncus effusus (Flutter-Binse)	7	w																	
Lycopus europaeus (Gewöhnlicher Wolfstrapp)	7	w																	
Mentha aquatica (Wasser-Minze)	7	w																	
Phalaris arundinacea (Rohr-Glanzgras)	7	z																	
Phleum pratense agg. (Artengruppe Wiesen-Lieschgras)	7	w																	
Phragmites australis (Schilf)	7	d																	
Rumex hydrolapathum (Fluss-Ampfer)	7	z																	
Salix x rubens (Fahl-Weide)	7	w																	
Solanum dulcamara (Bittersüßer Nachtschatten)	7	w																	
Urtica dioica (Große Brennnessel)	7	h																	
													Anzahl Rote Liste Arten				1		
													Anzahl Arten				24		

MS: Mengensystem; M: Mengenangabe, W: Bewertung der Art (FFH-Monitoring), Vs: Vegetationsschicht, St: Status, PA: Autor Phänologie; Ph: Phänologie, Sz: Soziabilität, VS: Vitalitätssystem; V: Vitalität, G: Geschlecht, cf: unsichere Bestimmung, §: Schutz nach BNatSchG, HH: Rote Liste Hamburg, Nds: Rote Liste Niedersachsen, SH: Rote Liste Schleswig-Holstein, D: Rote Liste Deutschland

Teilflächenbeschreibung

Teilflächentyp		Teilflächen-Nr.	2
Biototyp	Halbruderale Gras- und Staudenflur feuchter Standorte (2018)	Biototyp	AKF
- Zusatz		- gesetzl. Grundl.	
FFH-LRT		FFH-LRT	
Beschreibung		Entw.potential LRT	
		Hauptfläche	
		Flächenanteil	30%
		FFH-Unters.Fläche	Nein
		Saatgutfläche	Nein