

Erhebungsbogen

B

Projekt	Biotopkartierung Hamburg	Interne Nr.	6500
		DK5 DK5-GK	5430 5432
Handlungsbedarf	Nein	DK5 - Name	Finkenwerder-West
Bearbeitung	NET	Biotop-Nr. alt	90 123
Räumliche Abbildung	Fläche	Kartierung	28.08.2001
Anzahl Abschnitte	1	Fläche / Länge [m²/m]	44,2316
		Breite (lineare Abb.) [m]	

Gesetzlicher Schutz § 30 (2) 1.2 Natürliche oder naturnahe stehende Gewässer **Schutz nur teilweise** **Nein**

Gesamtbewertung	6	Wertvoll
– Alter	4	Biotop mittleren Alters, 10 bis 20 Jahre
– Belastungsgrad	4	Flächenhaft deutliche Belastung ohne nachh. Schäden
– Ökolog. Funktion	6	Hohe Bedeutung in einem Biotopkomplex, für den lokalen Biotopverbund oder als Puffer
– Seltenheit	5	Seltener Biotoptyp, floristisch stark verarmt, ohne seltener Pflges. od. verbr. artenreicher Biotoptyp

Bestandsbeschreibung

Kleiner Tümpel im Grünland.
 Das umgebende Grünland reicht bis an die Uferlinie heran und greift noch auf den flachen Uferbereich über. Eine Uferzone mit Röhricht oder Binsen fehlt.
 Auf der Wasseroberfläche findet sich eine ausgedehnte, z.T. geschlossene Decke des Flutenden Schwadens mit Wasserlinsen.
 Das Ufer ist völlig zertreten. Im Randbereich wachsen neben dem genannten, dominanten Flutenden Schwaden auch Wasser-Ehrenpreis, Froschlöffel u.a.

Vorkommen an Biotoptypen

1	TF	Typ	HF	F.Anteil
2	BTYP	Biotoptyp	- gesetzl. Grundl.	
3	Zusatz	Zusatz zum Biotoptypen		
4	LRT	Lebensraumtyp		
1	1		Ja	100 %
2	STG	Wiesen- oder Weidetümpel (2000)		
4	kein LRT	kein Lebensraumtyp nach FFH-Richtlinie		

Räumliche Lage

Lagebeschreibung	Nördlicher Bereich des NSG Westerweiden		
Nachbarnutzung/en	Grünland		
Rechtswert (X)	555046	Hochwert (Y)	5931178
Bezirk	Hamburg-Mitte	Naturraum	Finkenwerder, Altenwerder (673.00)
Stadtteil (OT-Nr.)	Finkenwerder (141)	Gemarkung	Finkenwerder Süd (107)
Digitaler Grünplan	<input type="checkbox"/> Hafengesamtgebiet	<input type="checkbox"/> Ramsargebiet	<input type="checkbox"/> EG-Vogelschutzgeb.
Ausgleichsflächen	<input checked="" type="checkbox"/> Biosphärenreservat	<input type="checkbox"/> Nationalpark	
NSG / ND / LSG	NSG Finkenwerder Süderelbe [HH-707 / Anteil: 94%], NSG Westerweiden [HH-705 / Anteil: 6%]		
FFH-GEBIET			
Wasserschutzgebiet			

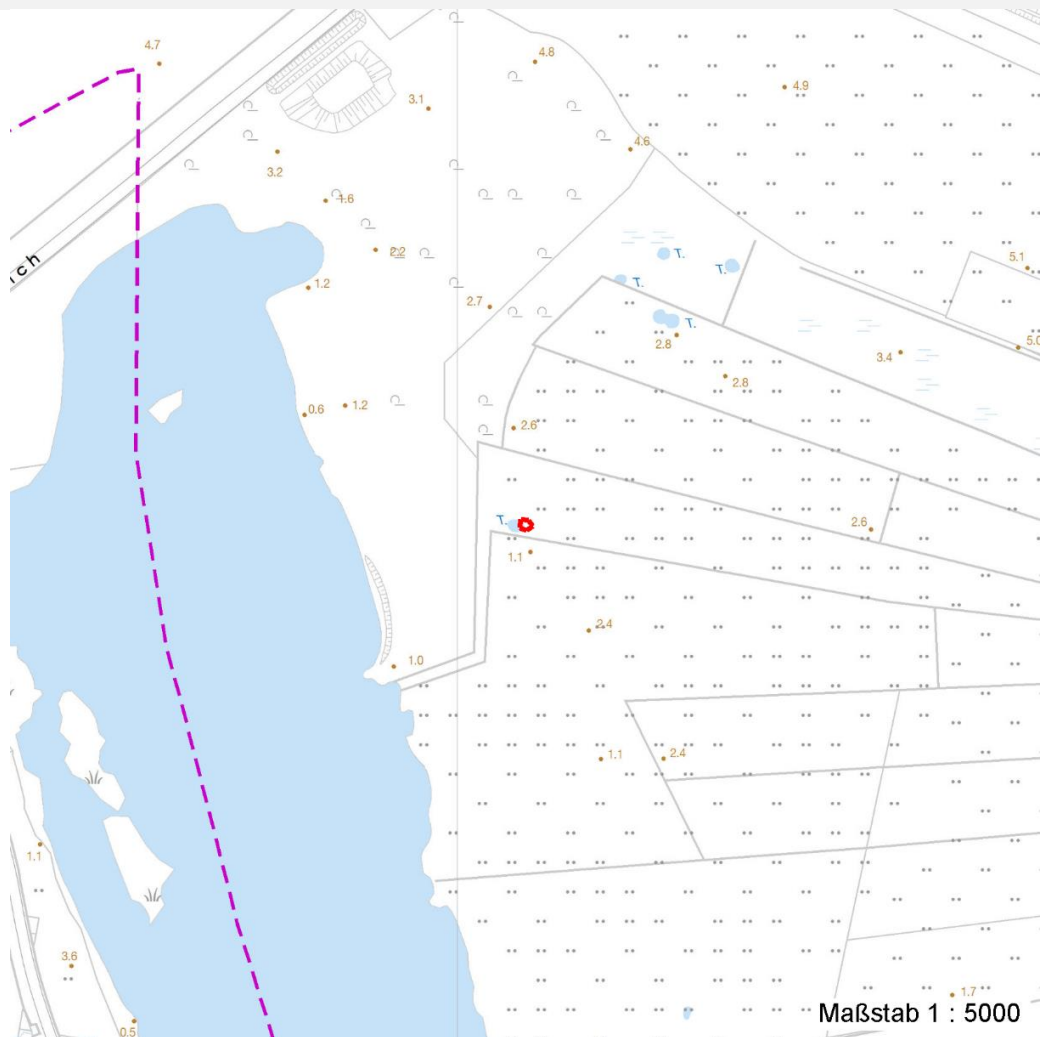
Erhebungsbogen

B

Projekt	Biotopkartierung Hamburg	Interne Nr.	6500
		DK5 DK5-GK	5430 5432
		DK5 - Name	Finkenwerder-West
Handlungsbedarf	Nein	Biotop-Nr. alt	90 123
Bearbeitung	NET	Kartierung	28.08.2001
Räumliche Abbildung	Fläche	Fläche / Länge [m²/m]	44,2316
Anzahl Abschnitte	1	Breite (lineare Abb.) [m]	

Räumliche Lage

Karte



Weitere Erhebungsbögen

Interne Nr.	Interne Nr. Zuordnung	DK5	Biotop-Nr.	Kartierung	Zuordnung	DK5 (GK)	Biotop-Nr. (alt)
6500	6499	5430	90	15.10.1993	K	5432	123
6500	6488	5430	238	16.09.2009	N	5432	10084

Zuordnung: N = nachfolgende Kartierung, K = weitere Kartierungen (zeitlich vorher oder nachher)

Foto

Interne Nr.	Index	Dateiname	Aufnahmerichtung
25827	0	5430_90_280801_1.JPG	

Weitere Angaben

Merkmal	Wert
Auswertung	
Gefährdung / Einflüsse	Das Ufer ist durch Viehtritt beeinträchtigt.

Erhebungsbogen

B

Projekt	Biotopkartierung Hamburg	Interne Nr.	6500
		DK5 DK5-GK	5430 5432
Handlungsbedarf	Nein	DK5 - Name	Finkenwerder-West
Bearbeitung	NET	Biotop-Nr. alt	90 123
Räumliche Abbildung	Fläche	Kartierung	28.08.2001
Anzahl Abschnitte	1	Fläche / Länge [m²/m]	44,2316
		Breite (lineare Abb.) [m]	

Weitere Angaben

Merkmal	Wert
Wertgesichtspunkte	Eutrophierung
Maßnahmen	Trittbelastung durch Weidevieh
	Beitrag zum Struktureichtum der Wiesen
	keine Angaben - 0

Foto

Fotodatei	5430_90_280801_1.JPG	Fotodatei
Bildbeschreibung		Bildbeschreibung
Aufnahmerichtung		Aufnahmerichtung



Teilflächenbeschreibung

Teilflächentyp		Teilflächen-Nr.	1
Biotoptyp	Wiesen- oder Weidetümpel (2000)	Biotoptyp	STG
- Zusatz		- gesetzl. Grundl.	
FFH-LRT	kein Lebensraumtyp nach FFH-Richtlinie	FFH-LRT	kein LRT
Beschreibung		Entw.potential LRT	
		Hauptfläche	Ja
		Flächenanteil	100 %
		FFH-Unters.Fläche	Nein
		Saatgutfläche	Nein

Erhebungsbogen

B

Projekt	Biotopkartierung Hamburg		Interne Nr.	6500	
			DK5 DK5-GK	5430	5432
Handlungsbedarf	Nein		DK5 - Name	Finkenwerder-West	
Bearbeitung	NET	Kopie	Biotop-Nr. alt	90	123
Räumliche Abbildung	Fläche		Kartierung	28.08.2001	
Anzahl Abschnitte	1		Fläche / Länge [m²/m]	44,2316	
			Breite (lineare Abb.) [m]		

Weitere Angaben

Merkmal	Wert
Boden	
Feuchte	11 - flaches Gewässer
Gewässer	
Böschungshöhe	0.60 m
Gewässertiefe	0.40 m
Länge	8.00 m
Breite	6.00 m
Wasserführung	w - wechselnde Wasserstände
Strömung	k - keine Strömung
Trübung	m - mittlere Trübung
Färbung	braun
Standort, Relief	
Relief	Kuhle im Grünland
Böschungsneigung	flach - 1:2 bis 1:3
Neigung - Gelände	NO - nicht geneigt (<2 %)
Ausrichtung	FL - flach, keine Exposition
Belichtung	9 - vollsonnig
Luft	keine Besonderheiten
Veg. - Deckg./Ant.	
Gesamt	70 %
1. Krautschicht	70 %
Veg. - Höhe	
Gesamt, durchschn.	0.40 m

Zeigerwerte der Pflanzenartenliste (Auswertung)

Standort	Belichtung	halbsonnig	7,1
Boden	Feuchte	naß	8,4
	Stickstoff (N)	stickstoffreich	6,6
	Reaktion	neutral	6,7
Vegetation	Mahdverträglichkeit	mäßig schnittverträglich (erster Schnitt nicht vor 1. Juli)	5,5
Zeigerwerte	Futterwert	geringwertiges Futter	3,3
	Wechselfeuchteanzeiger		3
	Giftpflanzen		2
	Überschw.anzeiger		6

Pflanzenartenliste

Gruppe / Pflanzenart	MS	M	W	Vs	St	PA	Ph	Sz	VS	V	G	cf	§	Rote Liste			
														HH	ND	SH	D
Tracheobionta (Gefäßpflanzen)																	
Alisma plantago-aquatica agg. (Artengruppe Froschlöffel)	7	z		-													
Alopecurus pratensis (Wiesen-Fuchsschwanz)	7	w		K1													
Carex hirta (Behaarte Segge)	7	z		K1													
Cerastium holosteoides (Gewöhnliches Hornkraut)	7	w		K1													
Cirsium arvense (Acker-Kratzdistel)	7	w		K1													

Erhebungsbogen

B

Projekt	Biotopkartierung Hamburg	Interne Nr.	6500
		DK5 DK5-GK	5430 5432
Handlungsbedarf	Nein	DK5 - Name	Finkenwerder-West
Bearbeitung	NET	Biotop-Nr. alt	90 123
Räumliche Abbildung	Fläche	Kartierung	28.08.2001
Anzahl Abschnitte	1	Fläche / Länge [m²/m]	44,2316
		Breite (lineare Abb.) [m]	

Gruppe / Pflanzenart	MS	M	W	Vs	St	PA	Ph	Sz	VS	V	G	cf	§	Rote Liste				
														HH	ND	SH	D	
Glechoma hederacea (Gundermann)	7	w		K1														
Glyceria fluitans (Flutender Schwaden)	7	d		-														
Holcus lanatus (Wolliges Honiggras)	7	h		K1														
Juncus bufonius (Kröten-Binse)	7	w		K1														
Juncus effusus (Flutter-Binse)	7	w		K1														
Lemna minor (Kleine Wasserlinse)	7	h		-														
Lolium perenne (Ausdauerndes Weidelgras)	7	z		K1														
Persicaria minor (Kleiner Knöterich)	7	z		K1												3		
Poa trivialis (Gewöhnliches Rispengras)	7	w		K1														
Ranunculus repens (Kriechender Hahnenfuß)	7	z		K1														
Ranunculus sceleratus (Gift-Hahnenfuß)	7	z		K1														
Rorippa sylvestris (Wilde Sumpfkresse)	7	z		K1														
Rumex maritimus (Strand-Ampfer)	7	z		K1														V
Veronica anagallis-aquatica (Wasser-Ehrenpreis)	7	w		-												2		
Anzahl Rote Liste Arten														2	1			
Anzahl Arten														19				

MS: Mengensystem; M: Mengenangabe, W: Bewertung der Art (FFH-Monitoring), Vs: Vegetationsschicht, St: Status, PA: Autor Phänologie; Ph: Phänologie, Sz: Soziabilität, VS: Vitalitätssystem; V: Vitalität, G: Geschlecht, cf: unsichere Bestimmung, §: Schutz nach BNatSchG, HH: Rote Liste Hamburg, Nds: Rote Liste Niedersachsen, SH: Rote Liste Schleswig-Holstein, D: Rote Liste Deutschland