

Erhebungsbogen

B

Projekt	Biotopkartierung Hamburg		Interne Nr.	6439	
			DK5 DK5-GK	5430	5432
Handlungsbedarf	Nein		DK5 - Name	Finkenwerder-West	
Bearbeitung	MBD	Kopie	Biotop-Nr. alt	76	108
Räumliche Abbildung	Fläche		Kartierung	15.09.2009	
Anzahl Abschnitte	1		Fläche / Länge [m²/m]	730,6502	
			Breite (lineare Abb.) [m]		

Gesetzlicher Schutz § 30 (2) 1.2 Natürliche oder naturnahe stehende Gewässer **Schutz nur teilweise** **Nein**

Gesamtbewertung	6	Wertvoll
– Alter	4	Biotop mittleren Alters, 10 bis 20 Jahre
– Belastungsgrad	6	Flächenhaft geringe oder örtlich stärkere oder Vorbelastung mit deutlichem Einfluß
– Ökolog. Funktion	6	Hohe Bedeutung in einem Biotopkomplex, für den lokalen Biotopverbund oder als Puffer
– Seltenheit	6	Seltener Biotoptyp, ohne seltene oder bedrohte Pflges., ungesättigtes Artenspektrum, reliktsische RL-Arten

Bestandsbeschreibung

Dichter, etwa 5-10m breiter Röhrichtsraum am Ufer der Alten Süderelbe. Nach Norden hin wird der Streifen schmaler. In der Vegetation überwiegen Schilf, Rohr-Glanzgras, Brennnessel und Zaun-Winde. Es war eine zunehmende Verbuschung mit Strauchweiden festzustellen. Die Fläche wird stellenweise durch Angelstellen unterbrochen. Landseits wird das Röhricht im Zuge der benachbarten Rasenpflege des Naherholungsgebietes z. T. angemäht.

Vorkommen an Biotoptypen

1	TF	Typ	HF	F.Anteil
2	BTYP	Biotoptyp		- gesetzl. Grundl.
3	Zusatz	Zusatz zum Biotoptypen		
4	LRT	Lebensraumtyp		
1	1		Ja	60 %
2	NRS	Schilf-Röhricht (2000)		
4	kein LRT	kein Lebensraumtyp nach FFH-Richtlinie		
1	2			40 %
2	NUZ	Sonstige feuchte Staudensäume (2000)		

Räumliche Lage

Lagebeschreibung	Ufer der Alten Süderelbe, nördlich NSG		
Nachbarnutzung/en	Gewässer, Parkanlage		
Rechtswert (X)	554932	Hochwert (Y)	5931157
Bezirk	Hamburg-Mitte	Naturraum	Finkenwerder, Altenwerder (673.00)
Stadtteil (OT-Nr.)	Finkenwerder (141)	Gemarkung	Finkenwerder Süd (107)
Digitaler Grünplan	<input checked="" type="checkbox"/> Hafengesamtgebiet	<input type="checkbox"/> Ramsargebiet	<input type="checkbox"/> EG-Vogelschutzgeb.
Ausgleichsflächen	<input type="checkbox"/> Biosphärenreservat	<input type="checkbox"/> Nationalpark	<input type="checkbox"/>
NSG / ND / LSG			
FFH-GEBIET			
Wasserschutzgebiet			

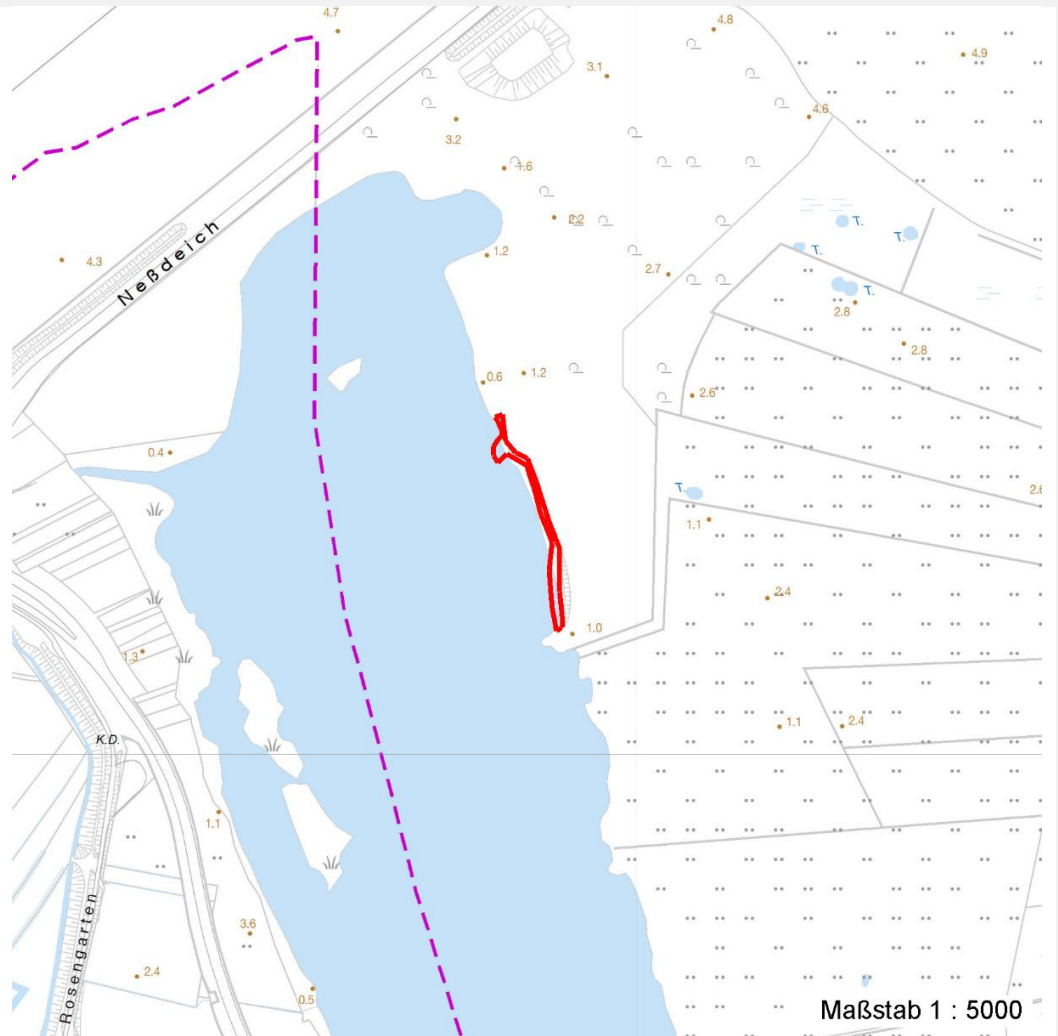
Erhebungsbogen

B

Projekt	Biotopkartierung Hamburg		Interne Nr.	6439
			DK5 DK5-GK	5430 5432
			DK5 - Name	Finkenwerder-West
Handlungsbedarf	Nein		Biotop-Nr. alt	76 108
Bearbeitung	MBD	Kopie	Nein	Kartierung
Räumliche Abbildung	Fläche			15.09.2009
Anzahl Abschnitte	1			Fläche / Länge [m²/m]
				730,6502
				Breite (lineare Abb.) [m]

Räumliche Lage

Karte



Weitere Erhebungsbögen

Interne Nr.	Interne Nr. Zuordnung	DK5	Biotop-Nr.	Kartierung	Zuordnung	DK5 (GK)	Biotop-Nr. (alt)
6439	6354	5430	76	15.10.1993	K	5432	108
6439	6355	5430	76	28.08.2001	K	5432	108

Zuordnung: N = nachfolgende Kartierung, K = weitere Kartierungen (zeitlich vorher oder nachher)

Foto

Interne Nr.	Index	Dateiname	Aufnahmerichtung
25738	0	5430_76_150909_1.JPG	

Weitere Angaben

Merkmal	Wert
Auswertung	
Gefährdung / Einflüsse	Lärm (Airbus)

Erhebungsbogen

B

Projekt	Biotopkartierung Hamburg		Interne Nr.	6439	
			DK5 DK5-GK	5430	5432
Handlungsbedarf	Nein		DK5 - Name	Finkenwerder-West	
Bearbeitung	MBD	Kopie	Biotop-Nr. alt	76	108
Räumliche Abbildung	Fläche		Kartierung	15.09.2009	
Anzahl Abschnitte	1		Fläche / Länge [m²/m]	730,6502	
			Breite (lineare Abb.) [m]		

Weitere Angaben

Merkmal	Wert
Wertgesichtspunkte Maßnahmen	Mechanische Vernichtung/Beeinträchtigung des Spontanbew Trittbelastung wird durch Angler verursacht Naturnahe Ufervegetation Beim Mähen der angrenzenden Flächen mehr Abstand halten.

Foto

Fotodatei	5430_76_150909_1.JPG	Fotodatei
Bildbeschreibung		Bildbeschreibung
Aufnahmerichtung		Aufnahmerichtung



Teilflächenbeschreibung

Teilflächentyp		Teilflächen-Nr.	1
Biotoptyp	Schilf-Röhricht (2000)	Biotoptyp	NRS
- Zusatz		- gesetzl. Grundl.	
FFH-LRT	kein Lebensraumtyp nach FFH-Richtlinie	FFH-LRT	kein LRT
Beschreibung		Entw.potential LRT	
		Hauptfläche	Ja
		Flächenanteil	60 %
		FFH-Unters.Fläche	Nein
		Saatgutfläche	Nein

Erhebungsbogen

B

Projekt	Biotopkartierung Hamburg		Interne Nr.	6439	
			DK5 DK5-GK	5430	5432
Handlungsbedarf	Nein		DK5 - Name	Finkenwerder-West	
Bearbeitung	MBD	Kopie	Biotop-Nr. alt	76	108
Räumliche Abbildung	Fläche		Kartierung	15.09.2009	
Anzahl Abschnitte	1		Fläche / Länge [m²/m]	730,6502	
			Breite (lineare Abb.) [m]		

Weitere Angaben

Merkmal	Wert
Boden	
Feuchte	8 - naß
Standort, Relief	
Relief	Ufer
Neigung - Gelände	N2 - schwach geneigt (3,5-9 %)
Ausrichtung	W - West
Belichtung	9 - vollsonnig
Luft	windexponiert
Veg. - Deckg./Ant.	
Gesamt	100 %
1. Baumschicht	5 %
Strauchschicht	5 %
1. Krautschicht	90 %
Veg. - Höhe	
Gesamt, durchschn.	2.50 m

Zeigerwerte der Pflanzenartenliste (Auswertung)

Standort	Belichtung	halbsonnig	7,2
Boden	Feuchte	naß	8
	Stickstoff (N)	stickstoffreich	7,2
	Reaktion	neutral	7,1
Vegetation	Mahdverträglichkeit	schnittempfindlich bis mäßig schnittverträglich	3,6
Zeigerwerte	Futterwert	sehr geringwertiges Futter	2
	Wechselfeuchteanzeiger		7
	Giftpflanzen		3
	Überschw.anzeiger		11

Pflanzenartenliste

Gruppe / Pflanzenart	MS	M	W	Vs	St	PA	Ph	Sz	VS	V	G	cf	Rote Liste					
													§	HH	ND	SH	D	
Tracheobionta (Gefäßpflanzen)																		
Acer pseudoplatanus (Berg-Ahorn)	7	w		S														
Alnus glutinosa (Schwarz-Erle)	7	w		S														
Bidens tripartita (Dreiteiliger Zweizahn)	7	w		K1												V		
Calystegia sepium (Zaun-Winde)	7	h		K1														
Carex acuta (Schlank-Segge)	7	z		K1														V
Carex otrubae (Hain-Segge)	7	X		-	P											3		
Carex riparia (Ufer-Segge)	7	X		-	P													
Cirsium arvense (Acker-Kratzdistel)	7	w		K1														
Crataegus monogyna (Eingrifflicher Weißdorn)	7	w		S														
Dactylis glomerata (Wiesen-Knäuelgras)	7	z		K1														
Deschampsia cespitosa (Rasen-Schmiele)	7	w		K1														
Epilobium hirsutum (Zottiges Weidenröschen)	7	h		K1														
Equisetum palustre (Sumpf-Schachtelhalm)	7	w		K1														
Filipendula ulmaria (Mädesüß)	7	w		K1														
Galeopsis tetrahit (Gewöhnlicher Hohlzahn)	7	z		K1														

Erhebungsbogen

B

Projekt	Biotopkartierung Hamburg		Interne Nr.	6439	
			DK5 DK5-GK	5430	5432
Handlungsbedarf	Nein		DK5 - Name	Finkenwerder-West	
Bearbeitung	MBD	Kopie	Biotop-Nr. alt	76	108
Räumliche Abbildung	Fläche		Kartierung	15.09.2009	
Anzahl Abschnitte	1		Fläche / Länge [m²/m]	730,6502	
			Breite (lineare Abb.) [m]		

Pflanzenartenliste

Gruppe / Pflanzenart	MS	M	W	Vs	St	PA	Ph	Sz	VS	V	G	cf	§	Rote Liste			
														HH	ND	SH	D
Galium aparine (Kletten-Labkraut)	7	w		K1													
Glyceria maxima (Wasser-Schwaden)	7	z		K1													
Iris pseudacorus (Gelbe Schwertlilie)	7	z		K1									b				
Juncus effusus (Flatter-Binse)	7	w		K1													
Lycopus europaeus (Gewöhnlicher Wolfstrapp)	7	h		K1													
Mentha x verticillata (Quirl-Minze)	7	w		K1										1			
Phalaris arundinacea (Rohr-Glanzgras)	7	w		K1													
Phragmites australis (Schilf)	7	h		K1													
Potentilla anserina (Gänse-Fingerkraut)	7	w		K1													
Rorippa amphibia (Wasser-Sumpfkresse)	7	w		K1													
Rumex hydrolapathum (Fluss-Ampfer)	7	z		K1													
Salix alba (Silber-Weide)	7	w		B1													
Salix cinerea (Grau-Weide)	7	w		S													
Salix purpurea (Purpur-Weide)	7	w		S													
Salix viminalis (Korb-Weide)	7	w		S													
Scutellaria galericulata (Sumpf-Helmkraut)	7	z		K1													
Solanum dulcamara (Bittersüßer Nachtschatten)	7	z		K1													
Stachys palustris (Sumpf-Ziest)	7	z		K1													
Symphytum officinale (Echter Beinwell)	7	w		K1													
Urtica dioica (Große Brennessel)	7	z		K1													
														Anzahl Rote Liste Arten		3	1
														Anzahl Arten		35	

MS: Mengensystem; M: Mengenangabe, W: Bewertung der Art (FFH-Monitoring), Vs: Vegetationsschicht, St: Status, PA: Autor Phänologie; Ph: Phänologie, Sz: Soziabilität, VS: Vitalitätssystem; V: Vitalität, G: Geschlecht, cf: unsichere Bestimmung, §: Schutz nach BNatSchG, HH: Rote Liste Hamburg, Nds: Rote Liste Niedersachsen, SH: Rote Liste Schleswig-Holstein, D: Rote Liste Deutschland

Teilflächenbeschreibung

Teilflächentyp		Teilflächen-Nr.	2
Biotoptyp	Sonstige feuchte Staudensäume (2000)	Biotoptyp	NUZ
- Zusatz		- gesetzl. Grundl.	
FFH-LRT		FFH-LRT	
Beschreibung		Entw.potential LRT	
		Hauptfläche	
		Flächenanteil	40 %
		FFH-Unters.Fläche	Nein
		Saatgutfläche	Nein