

Erhebungsbogen

B

Projekt	Biotopkartierung Hamburg		Interne Nr.	6043	
			DK5 DK5-GK	5430	5432
Handlungsbedarf	Nein		DK5 - Name	Finkenwerder-West	
Bearbeitung	NET	Kopie	Biotop-Nr. alt	73	105
Räumliche Abbildung	Fläche		Kartierung	28.08.2001	
Anzahl Abschnitte	1		Fläche / Länge [m²/m]	24564,7807	
			Breite (lineare Abb.) [m]		

Gesetzlicher Schutz	_ kein gesetzl. Schutz kein gesetzlich geschütztes Biotop	Schutz nur teilweise	Nein
----------------------------	--	-----------------------------	-------------

Gesamtbewertung	5	Noch wertvoll, gut entwicklungsfähig
- Alter	7	Biotop hohen Alters, 100 bis 200 Jahre
- Belastungsgrad	4	Flächenhaft deutliche Belastung ohne nachh. Schäden
- Ökolog. Funktion	6	Hohe Bedeutung in einem Biotopkomplex, für den lokalen Biotopverbund oder als Puffer
- Seltenheit	3	Verbr. Biotoptyp ohne biotoptypische Artenvielfalt, viele Ubiquisten

Bestandsbeschreibung

Von gepflanzten Pappeln und Weiden dominierter Wald nördlich des NSG Westerweiden. Die Bäume erreichen z. T. eine Höhe von über 20 m. Unter den Pappeln und Weiden kommen zahlreiche Sträucher und Bäume auf. Häufig sind Bergahorn, Esche und Holunder. Das Gelände ist im Gegensatz zum nordöstlich angrenzenden Weidenwald eben und höher gelegen. Zudem stockt der Wald hier auf mehreren Sandinseln. Die Krautschicht wird fast ausschließlich von Nitrophyten wie Brennnessel und Gundermann dominiert; Feuchtsorten fallen vollständig aus. Im Süden des Biotopes kommen Silber-Weiden zur Dominanz.

Vorkommen an Biotoptypen

1	TF	Typ	HF	F.Anteil
2	BTYP	Biotoptyp		- gesetzl. Grundl.
3	Zusatz	Zusatz zum Biotoptypen		
4	LRT	Lebensraumtyp		
1	1		Ja	100 %
2	WXH	Laubforst aus heimischen Arten (2000)		
3	2	schwaches bis mittleres Baumholz, Brusthöhendurchmesser 13 - < 50 cm (2)		

Räumliche Lage

Lagebeschreibung	Nördlich vom NSG "Alte Süderelbe"		
Nachbarnutzung/en	Grünanlage, Wald, Grünland		
Rechtswert (X)	554998	Hochwert (Y)	5931361
Bezirk	Hamburg-Mitte	Naturraum	Finkenwerder, Altenwerder (673.00)
Stadtteil (OT-Nr.)	Finkenwerder (141)	Gemarkung	Finkenwerder Süd (107)
Digitaler Grünplan	<input checked="" type="checkbox"/> Hafengesamtgebiet	<input type="checkbox"/> Ramsargebiet	<input type="checkbox"/> EG-Vogelschutzgeb.
Ausgleichsflächen	<input checked="" type="checkbox"/> Biosphärenreservat	<input type="checkbox"/> Nationalpark	<input type="checkbox"/>
NSG / ND / LSG	NSG Westerweiden [HH-705 / Anteil: 24%]		
FFH-GEBIET			
Wasserschutzgebiet			

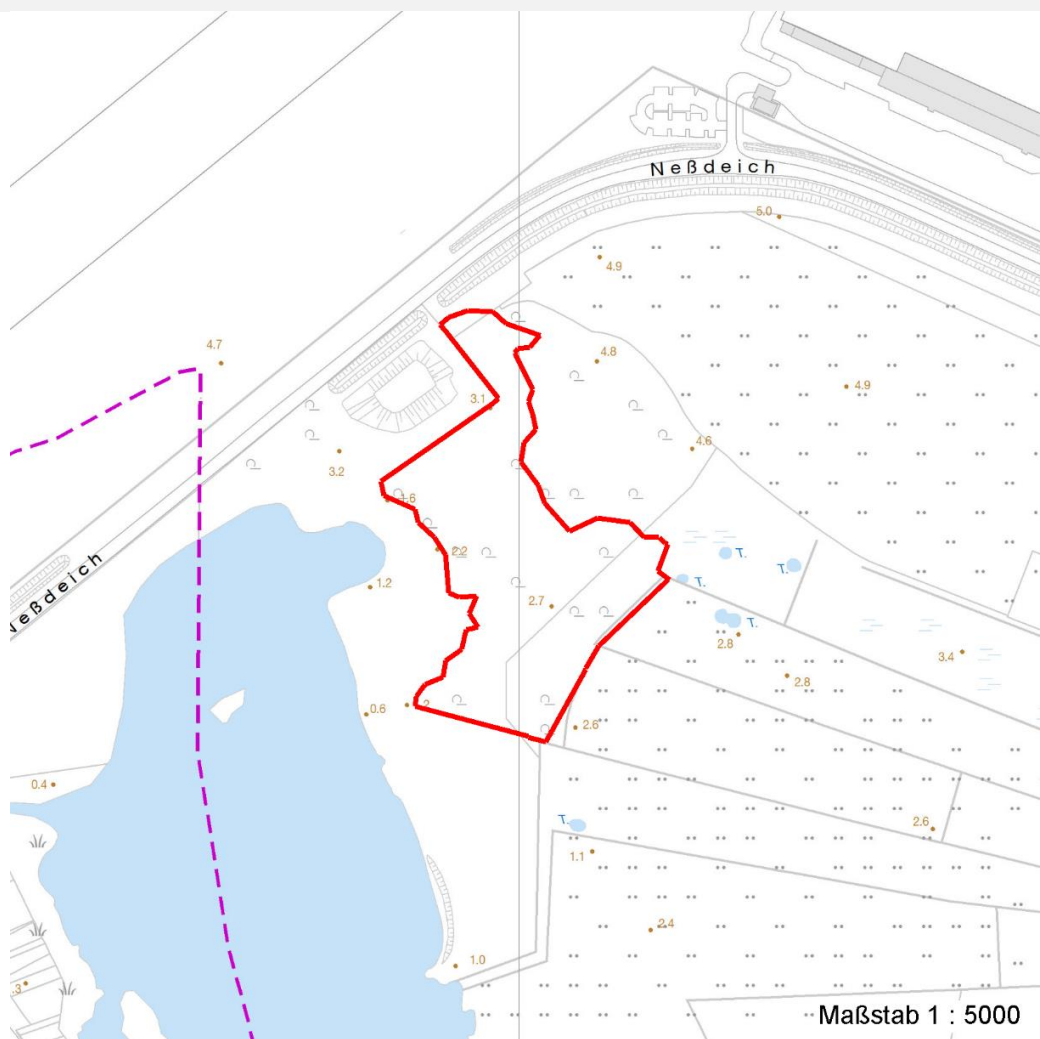
Erhebungsbogen

B

Projekt	Biotopkartierung Hamburg		Interne Nr.	6043	
			DK5 DK5-GK	5430	5432
Handlungsbedarf	Nein		DK5 - Name	Finkenwerder-West	
Bearbeitung	NET	Kopie	Nein	Biotop-Nr. alt	73 105
Räumliche Abbildung	Fläche		Kartierung	28.08.2001	
Anzahl Abschnitte	1		Fläche / Länge [m²/m]	24564,7807	
			Breite (lineare Abb.) [m]		

Räumliche Lage

Karte



Weitere Erhebungsbögen

Interne Nr.	Interne Nr. Zuordnung	DK5	Biotop-Nr.	Kartierung	Zuordnung	DK5 (GK)	Biotop-Nr. (alt)
6043	6042	5430	73	15.10.1993	K	5432	105
6043	6027	5430	73	15.09.2009	K	5432	105
6043	6093	5430	247	16.09.2009	N	5432	10093

Zuordnung: N = nachfolgende Kartierung, K = weitere Kartierungen (zeitlich vorher oder nachher)

Foto

Interne Nr.	Index	Dateiname	Aufnahmerichtung
25761	0	5430_73_280801_1.JPG	

Weitere Angaben

Merkmal	Wert
---------	------

Auswertung

13.04.2020

Erhebungsbogen

B

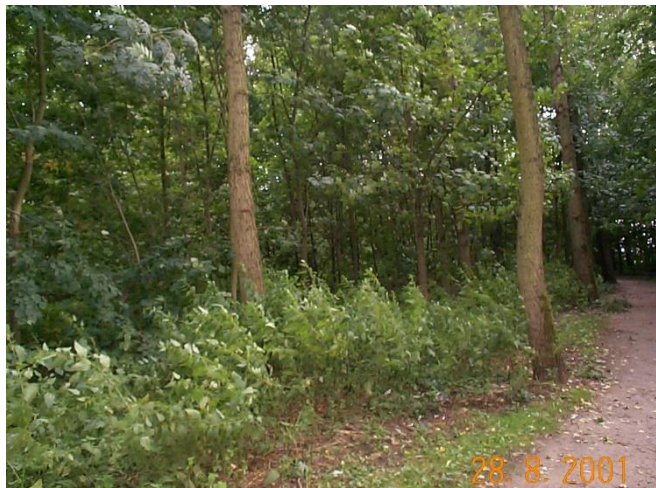
Projekt	Biotopkartierung Hamburg	Interne Nr.	6043
		DK5 DK5-GK	5430 5432
Handlungsbedarf	Nein	DK5 - Name	Finkenwerder-West
Bearbeitung	NET	Biotop-Nr. alt	73 105
Räumliche Abbildung	Fläche	Kartierung	28.08.2001
Anzahl Abschnitte	1	Fläche / Länge [m²/m]	24564,7807
		Breite (lineare Abb.) [m]	

Weitere Angaben

Merkmal	Wert
Gefährdung / Einflüsse	Keine
Wertgesichtspunkte	Nachwachsende Bäume sind überwiegend standortgerecht.
Ziele der Entwicklung	Naturnaher Laubwald
Maßnahmen	Natürliche Entwicklung (Sukzession) zulassen
Schutzvorschlag	NSG - Naturschutzgebiet

Foto

Fotodatei	5430_73_280801_1.JPG	Fotodatei
Bildbeschreibung		Bildbeschreibung
Aufnahmerichtung		Aufnahmerichtung



Teilflächenbeschreibung

Teilflächentyp		Teilflächen-Nr.	1
Biotoptyp	Laubforst aus heimischen Arten (2000)	Biotoptyp	WXH
- Zusatz	schwaches bis mittleres Baumholz, Brusthöhendurchmesser 13 - < 50 cm (2)	- gesetzl. Grundl.	
FFH-LRT		FFH-LRT	
Beschreibung		Entw.potential LRT	
		Hauptfläche	Ja
		Flächenanteil	100 %
		FFH-Unters.Fläche	Nein
		Saatgutfläche	Nein

Erhebungsbogen

B

Projekt	Biotopkartierung Hamburg		Interne Nr.	6043	
			DK5 DK5-GK	5430	5432
Handlungsbedarf	Nein		DK5 - Name	Finkenwerder-West	
Bearbeitung	NET	Kopie	Biotop-Nr. alt	73	105
Räumliche Abbildung	Fläche	Nein	Kartierung	28.08.2001	
Anzahl Abschnitte	1		Fläche / Länge [m²/m]	24564,7807	
			Breite (lineare Abb.) [m]		

Weitere Angaben

Merkmal	Wert
Boden	
Feuchte	5 - frisch und mäßig frisch
Standort, Relief	
Relief	eben
Neigung - Gelände	N0 - nicht geneigt (<2 %)
Ausrichtung	FL - flach, keine Exposition
Belichtung	4 - schattig bis halbschattig
Luft	keine Besonderheiten
Veg. - Deckg./Ant.	
Gesamt	100 %
1. Baumschicht	80 %
2. Baumschicht	20 %
Strauchschicht	30 %
1. Krautschicht	90 %
Veg. - Höhe	
Gesamt, durchschn.	20.00 m

Zeigerwerte der Pflanzenartenliste (Auswertung)

Standort	Belichtung	halbschattig	5,4
Boden	Feuchte	mäßig feucht und wechselfeucht	5,8
	Stickstoff (N)	stickstoffreich	7,5
	Reaktion	neutral	7,2
Vegetation	Mahdverträglichkeit	schnittempfindlich bis mäßig schnittverträglich	3,6
Zeigerwerte	Futterwert	fast wertloses Futter	1,1
	Wechselfeuchteanzeiger		2
	Giftpflanzen		0
	Überschw.anzeiger		3

Pflanzenartenliste

Gruppe / Pflanzenart	MS	M	W	Vs	St	PA	Ph	Sz	VS	V	G	cf	Rote Liste			
													§	HH	ND	SH
Tracheobionta (Gefäßpflanzen)																
Acer pseudoplatanus (Berg-Ahorn)	7	h		B2												
Alliaria petiolata (Knoblauchsrauke)	7	z		K1												
Alnus incana (Grau-Erle)	7	z		B2												
Betula pendula (Hänge-Birke)	7	z		B2												
Calamagrostis epigejos (Land-Reitgras)	7	w		K1												
Cornus alba (Weißer (Tartarischer) Hartriegel)	7	h		S												
Corylus avellana (Haselnuss)	7	z		S												
Crataegus monogyna (Eingrifflicher Weißdorn)	7	w		S												
Fraxinus excelsior (Gewöhnliche Esche)	7	h		B2												
Geum urbanum (Echte Nelkenwurz)	7	z		K1												
Glechoma hederacea (Gundermann)	7	h		K1												
Impatiens parviflora (Kleinblütiges Springkraut)	7	w		K1												
Lonicera xylosteum (Rote Heckenkirsche)	7	z		S												
Petasites hybridus (Gewöhnliche Pestwurz)	7	w		K1												

Erhebungsbogen

B

Projekt	Biotopkartierung Hamburg		Interne Nr.	6043	
			DK5 DK5-GK	5430	5432
Handlungsbedarf	Nein		DK5 - Name	Finkenwerder-West	
Bearbeitung	NET	Kopie	Biotop-Nr. alt	73	105
Räumliche Abbildung	Fläche	Nein	Kartierung	28.08.2001	
Anzahl Abschnitte	1		Fläche / Länge [m²/m]	24564,7807	
			Breite (lineare Abb.) [m]		

Pflanzenartenliste

Gruppe / Pflanzenart	MS	M	W	Vs	St	PA	Ph	Sz	VS	V	G	cf	§	Rote Liste			
														HH	ND	SH	D
Poa trivialis (Gewöhnliches Rispengras)	7	w		K1													
Populus alba (Silber-Pappel)	7	z		B1													
Populus spec. (Pappel)	7	d		B1													
Populus tremula (Zitter-Pappel)	7	w		B2													
Rosa spec. (Rose)	7	w		S													
Rubus fruticosus agg. (Artengruppe Echte Brombeere)	7	w		K1													
Salix alba alba (Silber-Weide)	7	z		B1													
Sambucus nigra (Schwarzer Holunder)	7	h		S													
Tilia cordata (Winter-Linde)	7	w		B2													
Urtica dioica (Große Brennnessel)	7	h		K1													
Viburnum opulus (Gewöhnlicher Schneeball)	7	w		S													

Anzahl Rote Liste Arten

Anzahl Arten

25

MS: Mengensystem; M: Mengenangabe, W: Bewertung der Art (FFH-Monitoring), Vs: Vegetationsschicht, St: Status, PA: Autor Phänologie; Ph: Phänologie, Sz: Soziabilität, VS: Vitalitätssystem; V: Vitalität, G: Geschlecht, cf: unsichere Bestimmung, §: Schutz nach BNatSchG, HH: Rote Liste Hamburg, Nds: Rote Liste Niedersachsen, SH: Rote Liste Schleswig-Holstein, D: Rote Liste Deutschland