

Erhebungsbogen

B

| | | | |
|----------------------------|--------------------------|---|-------------------|
| Projekt | Biotopkartierung Hamburg | Interne Nr. | 6151 |
| | | DK5 DK5-GK | 5430 5432 |
| | | DK5 - Name | Finkenwerder-West |
| Handlungsbedarf | Nein | Biotop-Nr. alt | 69 101 |
| Bearbeitung | NET | Kartierung | 28.08.2001 |
| Räumliche Abbildung | Fläche | Fläche / Länge [m²/m] | 9375,7635 |
| Anzahl Abschnitte | 1 | Breite (lineare Abb.) [m] | |

| | | | |
|----------------------------|--|-----------------------------|----|
| Gesetzlicher Schutz | § 30 (2) 1.2 Natürliche oder naturnahe stehende Gewässer | Schutz nur teilweise | Ja |
|----------------------------|--|-----------------------------|----|

| | |
|------------------------|------------------------------|
| Gesamtbewertung | 4 Verarmt, entwicklungsfähig |
|------------------------|------------------------------|

- Alter
- Belastungsgrad
- Ökolog. Funktion
- Seltenheit

Bestandsbeschreibung

Eingezäuntes Strom- und Hafengebäude. Es findet sich ein großer, mit Deutschem Weidelgras begrünter und regelmäßig gemähter Erdhügel, der in seinem Fußbereich ringsum von gepflanzten Bäumen und Sträuchern (einheimische Laubbäume, Obstbäume und Ziergehölze) umgeben ist. Im Süden steht eine kleine Hütte und verläuft ein Weg, an dessen Rändern Baumaterial und Mahdgut lagert. In diesem Bereich sind einige Brennnessel-Herden entwickelt.

Auf der Südwestseite des Hügels gibt es einen flachen Tümpel mit Flatterbinse, Flutendem Schwaden und Rohrkolben. Am Rande des Tümpels wurden zahlreiche Braunfrösche beobachtet.

Unter den Gehölzen am Rand der Fläche findet sich fast keine Krautschicht, da auf der Fläche oft Schafe eingepfercht werden, die den Boden durch Vertritt und Verbiss in Teilen offen halten. Der Hügel wird von den Tieren aber anscheinend nicht betreten.

Vorkommen an Biotoptypen

| 1 | TF | Typ | HF | F.Anteil |
|---|----------|--|----|--------------------|
| 2 | BTYP | Biotoptyp | | - gesetzl. Grundl. |
| 3 | Zusatz | Zusatz zum Biotoptypen | | |
| 4 | LRT | Lebensraumtyp | | |
| 1 | 1 | | Ja | 70 % |
| 2 | ZRT | Scher- und Trittrasen (2000) | | |
| 1 | 2 | | | 20 % |
| 2 | ZHN | Gepflanzter Gehölzbestand aus vorwiegend heimischen Arten (2000) | | |
| 1 | 3 | | | 10 % |
| 2 | STZ | Sonstiger Tümpel (2000) | | |
| 4 | kein LRT | kein Lebensraumtyp nach FFH-Richtlinie | | |

Räumliche Lage

| | | | |
|---------------------------|---|---------------------|---|
| Lagebeschreibung | Am Neß-Hauptdeich | | |
| Nachbarnutzung/en | Straße, Wald | | |
| Rechtswert (X) | 554918 | Hochwert (Y) | 5931479 |
| Bezirk | Hamburg-Mitte | Naturraum | Finkenwerder, Altenwerder (673.00) |
| Stadtteil (OT-Nr.) | Finkenwerder (141) | Gemarkung | Finkenwerder Süd (107) |
| Digitaler Grünplan | <input checked="" type="checkbox"/> Hafengesamtgebiet | Ramsargebiet | <input type="checkbox"/> EG-Vogelschutzgeb. |
| Ausgleichsflächen | <input type="checkbox"/> Biosphärenreservat | Nationalpark | <input type="checkbox"/> |
| NSG / ND / LSG | | | |
| FFH-GEBIET | | | |
| Wasserschutzgebiet | | | |

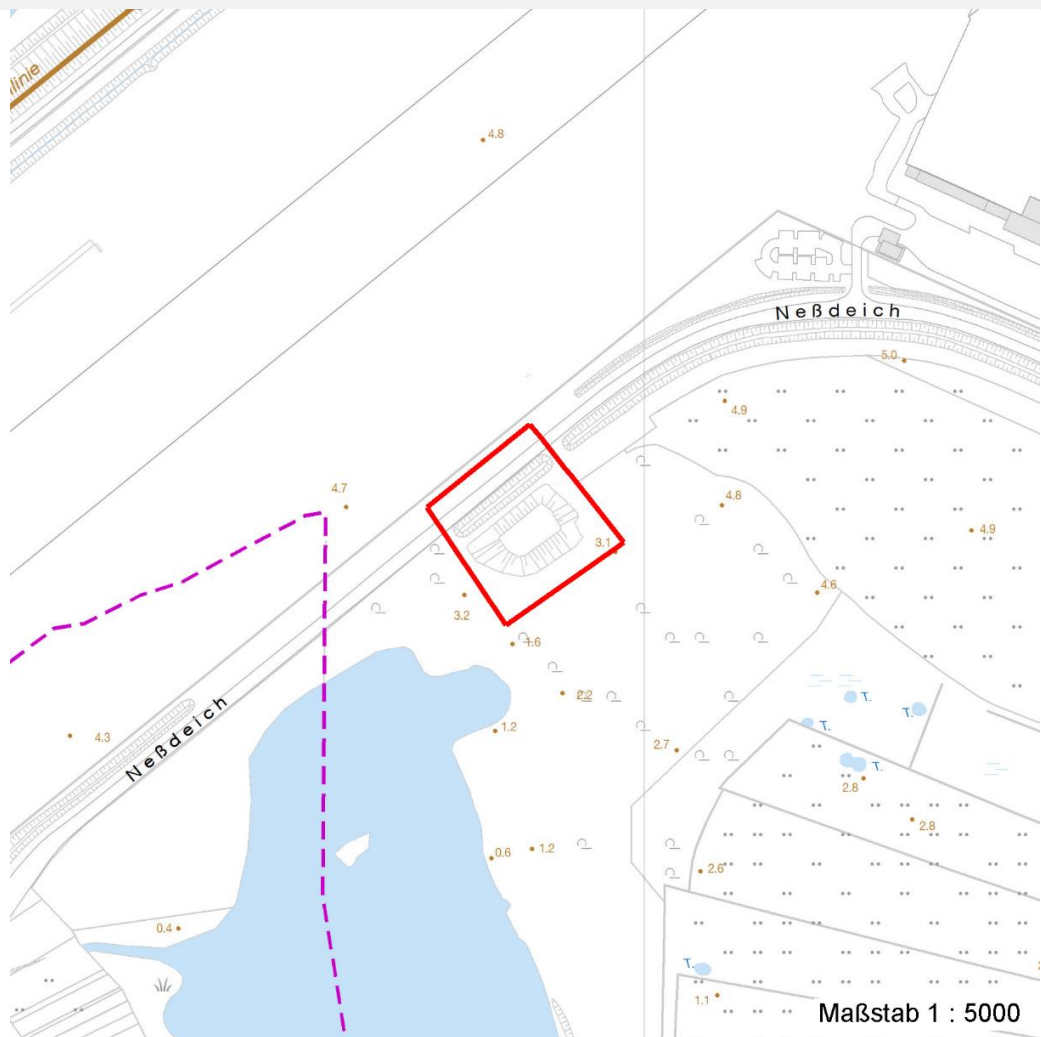
Erhebungsbogen

B

| | | | |
|----------------------------|--------------------------|---|-------------------|
| Projekt | Biotopkartierung Hamburg | Interne Nr. | 6151 |
| | | DK5 DK5-GK | 5430 5432 |
| | | DK5 - Name | Finkenwerder-West |
| Handlungsbedarf | Nein | Biotop-Nr. alt | 69 101 |
| Bearbeitung | NET | Kartierung | 28.08.2001 |
| Räumliche Abbildung | Fläche | Fläche / Länge [m²/m] | 9375,7635 |
| Anzahl Abschnitte | 1 | Breite (lineare Abb.) [m] | |

Räumliche Lage

Karte



Weitere Erhebungsbögen

| Interne Nr. | Interne Nr. Zuordnung | DK5 | Biotop-Nr. | Kartierung | Zuordnung | DK5 (GK) | Biotop-Nr. (alt) |
|-------------|-----------------------|------|------------|------------|-----------|----------|------------------|
| 6151 | 6150 | 5430 | 69 | 15.10.1993 | K | 5432 | 101 |
| 6151 | 6266 | 5430 | 245 | 16.09.2009 | N | 5432 | 10091 |

Zuordnung: N = nachfolgende Kartierung, K = weitere Kartierungen (zeitlich vorher oder nachher)

Foto

| Interne Nr. | Index | Dateiname | Aufnahmerichtung |
|-------------|-------|----------------------|------------------|
| 25739 | 0 | 5430_69_280801_1.JPG | |
| 25740 | 0 | 5430_69_280801_2.JPG | |

Weitere Angaben

| Merkmal | Wert |
|---------|------|
|---------|------|

Auswertung

13.04.2020

Erhebungsbogen

B

| | | | |
|----------------------------|--------------------------|---|-------------------|
| Projekt | Biotopkartierung Hamburg | Interne Nr. | 6151 |
| | | DK5 DK5-GK | 5430 5432 |
| Handlungsbedarf | Nein | DK5 - Name | Finkenwerder-West |
| Bearbeitung | NET | Biotop-Nr. alt | 69 101 |
| Räumliche Abbildung | Fläche | Kartierung | 28.08.2001 |
| Anzahl Abschnitte | 1 | Fläche / Länge [m²/m] | 9375,7635 |
| | | Breite (lineare Abb.) [m] | |

Weitere Angaben

| Merkmal | Wert |
|------------------------|---|
| Gefährdung / Einflüsse | Das Landschaftsbild wird beeinträchtigt |
| Wertgesichtspunkte | Der Tümpel ist wertvoll |
| Maßnahmen | Tümpel erhalten, Materialien, Hütte, Bodenbefestigungen und Hügel entfernen |
| Schutzvorschlag | LSG - Landschaftsschutzgebiet |

Foto

Fotodatei 5430_69_280801_1.JPG

Bildbeschreibung
Aufnahmerichtung



Fotodatei 5430_69_280801_2.JPG

Bildbeschreibung
Aufnahmerichtung



Teilflächenbeschreibung

| | | | |
|-----------------------|------------------------------|---------------------------|------|
| Teilflächentyp | | Teilflächen-Nr. | 1 |
| Biotoptyp | Scher- und Trittrasen (2000) | Biotoptyp | ZRT |
| - Zusatz | | - gesetzl. Grundl. | |
| FFH-LRT | | FFH-LRT | |
| Beschreibung | Standort: Erdhügel mit Rasen | Entw.potential LRT | |
| | | Hauptfläche | Ja |
| | | Flächenanteil | 70 % |
| | | FFH-Unters.Fläche | Nein |
| | | Saatgutfläche | Nein |

Erhebungsbogen

B

| | | | |
|----------------------------|--------------------------|---|-------------------|
| Projekt | Biotopkartierung Hamburg | Interne Nr. | 6151 |
| | | DK5 DK5-GK | 5430 5432 |
| Handlungsbedarf | Nein | DK5 - Name | Finkenwerder-West |
| Bearbeitung | NET | Biotop-Nr. alt | 69 101 |
| Räumliche Abbildung | Fläche | Kartierung | 28.08.2001 |
| Anzahl Abschnitte | 1 | Fläche / Länge [m²/m] | 9375,7635 |
| | | Breite (lineare Abb.) [m] | |

Weitere Angaben

| Merkmal | Wert |
|---------------------------|------------------------------------|
| Boden | |
| Bodentyp | YY - Auftragsboden (Auftrag >80cm) |
| Feuchte | 5 - frisch und mäßig frisch |
| Gewässer | |
| Gewässertiefe | 0.20 m |
| Länge | 40.00 m |
| Breite | 10.00 m |
| Wasserführung | e - episodisch austrocknend |
| Trübung | m - mittlere Trübung |
| Färbung | braun |
| Standort, Relief | |
| Relief | Erdhügel |
| Böschungsneigung | sehr flach - < 1:3 |
| Neigung - Gelände | N4 - stark geneigt (18-27 %) |
| Ausrichtung | V - Verschiedene |
| Belichtung | 9 - vollsonnig |
| Luft | keine Besonderheiten |
| Veg. - Deckg./Ant. | |
| Gesamt | 90 % |
| 1. Krautschicht | 90 % |
| Veg. - Höhe | |
| Gesamt, durchschn. | 0.20 m |

Zeigerwerte der Pflanzenartenliste (Auswertung)

| | | | |
|--------------------|-------------------------------|---|-----|
| Standort | Belichtung | sonnig | 7,9 |
| Boden | Feuchte | frisch und mäßig frisch | 5,1 |
| | Stickstoff (N) | stickstoffreich | 7 |
| | Reaktion | neutral | 7 |
| Vegetation | Mahdverträglichkeit | gut bis überaus schnitt- oder beweidungsverträglich | 7,9 |
| Zeigerwerte | Futterwert | sehr gute Futterqualität | 7,5 |
| | Wechselfeuchteanzeiger | | 0 |
| | Giftpflanzen | | 1 |
| | Überschw.anzeiger | | 0 |

Pflanzenartenliste

| Gruppe / Pflanzenart | MS | M | W | Vs | St | PA | Ph | Sz | VS | V | G | cf | § | Rote Liste | | | |
|---|----|---|---|----|----|----|----|----|----|---|---|----|---|------------|----|----|---|
| | | | | | | | | | | | | | | HH | ND | SH | D |
| Tracheobionta (Gefäßpflanzen) | | | | | | | | | | | | | | | | | |
| Cardamine pratensis agg. (Artengruppe Wiesen-Schaumkraut) | 7 | w | | K1 | | | | | | | | | | | V | | |
| Cirsium vulgare (Gewöhnliche Kratzdistel) | 7 | w | | K1 | | | | | | | | | | | | | |
| Holcus lanatus (Wolliges Honiggras) | 7 | w | | K1 | | | | | | | | | | | | | |
| Lolium perenne (Ausdauerndes Weidelgras) | 7 | d | | K1 | | | | | | | | | | | | | |
| Poa trivialis (Gewöhnliches Rispengras) | 7 | w | | K1 | | | | | | | | | | | | | |
| Rumex obtusifolius (Stumpfbblätteriger Ampfer) | 7 | w | | K1 | | | | | | | | | | | | | |
| Trifolium repens (Weiß-Klee) | 7 | w | | K1 | | | | | | | | | | | | | |

Erhebungsbogen

B

| | | | | | |
|----------------------------|--------------------------|--------------|---|-------------------|------|
| Projekt | Biotopkartierung Hamburg | | Interne Nr. | 6151 | |
| | | | DK5 DK5-GK | 5430 | 5432 |
| Handlungsbedarf | Nein | | DK5 - Name | Finkenwerder-West | |
| Bearbeitung | NET | Kopie | Biotop-Nr. alt | 69 | 101 |
| Räumliche Abbildung | Fläche | | Kartierung | 28.08.2001 | |
| Anzahl Abschnitte | 1 | | Fläche / Länge [m²/m] | 9375,7635 | |
| | | | Breite (lineare Abb.) [m] | | |

Pflanzenartenliste

| Gruppe / Pflanzenart | MS | M | W | Vs | St | PA | Ph | Sz | VS | V | G | cf | § | Rote Liste | | | |
|--------------------------------|----|---|---|----|----|----|----|----|----|---|---|----|---|------------|----|----|---|
| | | | | | | | | | | | | | | HH | ND | SH | D |
| Anzahl Rote Liste Arten | | | | | | | | | | | | | | 1 | | | |
| Anzahl Arten | | | | | | | | | | | | | | 7 | | | |

MS: Mengensystem; M: Mengenangabe, W: Bewertung der Art (FFH-Monitoring), Vs: Vegetationsschicht, St: Status, PA: Autor Phänologie; Ph: Phänologie, Sz: Soziabilität, VS: Vitalitätssystem; V: Vitalität, G: Geschlecht, cf: unsichere Bestimmung, §: Schutz nach BNatSchG, HH: Rote Liste Hamburg, Nds: Rote Liste Niedersachsen, SH: Rote Liste Schleswig-Holstein, D: Rote Liste Deutschland

Teilflächenbeschreibung

| | | | |
|--------------------------|--|---------------------------|------|
| Teilflächentyp | | Teilflächen-Nr. | 2 |
| Biotoptyp | Gepflanzter Gehölzbestand aus vorwiegend heimischen Arten (2000) | Biotoptyp | ZHN |
| - Zusatz | | - gesetzl. Grundl. | |
| FFH-LRT | | FFH-LRT | |
| Beschreibung | | Entw.potential LRT | |
| Standort: Gehölz am Rand | | Hauptfläche | |
| | | Flächenanteil | 20 % |
| | | FFH-Unters.Fläche | Nein |
| | | Saatgutfläche | Nein |

Weitere Angaben

| Merkmal | Wert |
|---------------------------|------------------------------|
| Boden | |
| Feuchte | 5 - frisch und mäßig frisch |
| Standort, Relief | |
| Relief | eben |
| Neigung - Gelände | N0 - nicht geneigt (<2 %) |
| Ausrichtung | FL - flach, keine Exposition |
| Belichtung | 3 - schattig |
| Luft | keine Besonderheiten |
| Veg. - Deckg./Ant. | |
| Gesamt | 90 % |
| 1. Baumschicht | 90 % |
| Strauchschicht | 20 % |
| 1. Krautschicht | 10 % |
| Veg. - Höhe | |
| Gesamt, durchschn. | 15.00 m |

Erhebungsbogen

B

| | | | | | |
|----------------------------|--------------------------|--------------|-------------------------|---|------------|
| Projekt | Biotopkartierung Hamburg | | Interne Nr. | 6151 | |
| | | | DK5 DK5-GK | 5430 5432 | |
| | | | DK5 - Name | Finkenwerder-West | |
| Handlungsbedarf | Nein | | Biotop-Nr. alt | 69 101 | |
| Bearbeitung | NET | Kopie | Nein | Kartierung | 28.08.2001 |
| Räumliche Abbildung | Fläche | | | Fläche / Länge [m²/m] | 9375,7635 |
| Anzahl Abschnitte | 1 | | | Breite (lineare Abb.) [m] | |

Zeigerwerte der Pflanzenartenliste (Auswertung)

| | | | |
|--------------------|-------------------------------|---|-----|
| Standort | Belichtung | halbsonnig bis halbschattig | 6,3 |
| Boden | Feuchte | frisch und mäßig frisch | 4,9 |
| | Stickstoff (N) | mäßig stickstoffarm bis stickstoffreich | 5,7 |
| | Reaktion | neutral | 7,4 |
| Vegetation | Mahdverträglichkeit | mäßig schnittverträglich (erster Schnitt nicht vor 1. Juli) | 4,8 |
| Zeigerwerte | Futterwert | sehr gute Futterqualität | 6,5 |
| | Wechselfeuchteanzeiger | | 0 |
| | Giftpflanzen | | 0 |
| | Überschw.anzeiger | | 0 |

Pflanzenartenliste

| Gruppe / Pflanzenart | MS | M | W | Vs | St | PA | Ph | Sz | VS | V | G | cf | § | Rote Liste | | | |
|--|----|---|---|----|----|----|----|----|----|---|---|----|---|------------|----|----|---|
| | | | | | | | | | | | | | | HH | ND | SH | D |
| Tracheobionta (Gefäßpflanzen) | | | | | | | | | | | | | | | | | |
| Betula pendula (Hänge-Birke) | 7 | z | | B1 | | | | | | | | | | | | | |
| Carpinus betulus (Hainbuche) | 7 | z | | B1 | | | | | | | | | | | | | |
| Crataegus monogyna (Eingrifflicher Weißdorn) | 7 | z | | S | | | | | | | | | | | | | |
| Holcus lanatus (Wolliges Honiggras) | 7 | w | | K1 | | | | | | | | | | | | | |
| Lolium perenne (Ausdauerndes Weidelgras) | 7 | z | | K1 | | | | | | | | | | | | | |
| Poa trivialis (Gewöhnliches Rispengras) | 7 | w | | K1 | | | | | | | | | | | | | |
| Populus spec. (Pappel) | 7 | h | | B1 | | | | | | | | | | | | | |
| Prunus domestica (Kultur-Pflaume) | 7 | z | | S | | | | | | | | | | | | | |
| Sorbus aria (Echte Mehlbeere) | 7 | w | | S | | | | | | | | | | | | | |
| Tilia cordata (Winter-Linde) | 7 | w | | S | | | | | | | | | | | | | |
| Ulmus glabra (Berg-Ulme) | 7 | w | | B1 | | | | | | | | | | | V | | |
| Urtica dioica (Große Brennessel) | 7 | w | | K1 | | | | | | | | | | | | | |
| Anzahl Rote Liste Arten | | | | | | | | | | | | | | 1 | | | |
| Anzahl Arten | | | | | | | | | | | | | | 12 | | | |

MS: Mengensystem; M: Mengenangabe, W: Bewertung der Art (FFH-Monitoring), Vs: Vegetationsschicht, St: Status, PA: Autor Phänologie; Ph: Phänologie, Sz: Soziabilität, VS: Vitalitätssystem; V: Vitalität, G: Geschlecht, cf: unsichere Bestimmung, §: Schutz nach BNatSchG, HH: Rote Liste Hamburg, Nds: Rote Liste Niedersachsen, SH: Rote Liste Schleswig-Holstein, D: Rote Liste Deutschland

Teilflächenbeschreibung

| | | | |
|-----------------------|--|---------------------------|----------|
| Teilflächentyp | | Teilflächen-Nr. | 3 |
| Biotoptyp | Sonstiger Tümpel (2000) | Biotoptyp | STZ |
| - Zusatz | | - gesetzl. Grundl. | |
| FFH-LRT | kein Lebensraumtyp nach FFH-Richtlinie | FFH-LRT | kein LRT |
| Beschreibung | | Entw.potential LRT | |
| Standort: Tümpel | | Hauptfläche | |
| | | Flächenanteil | 10 % |
| | | FFH-Unters.Fläche | Nein |
| | | Saatgutfläche | Nein |

Erhebungsbogen

B

| | | | | |
|----------------------------|--------------------------|--------------|----------------------------------|-------------------|
| Projekt | Biotopkartierung Hamburg | | Interne Nr. | 6151 |
| | | | DK5 DK5-GK | 5430 5432 |
| Handlungsbedarf | Nein | | DK5 - Name | Finkenwerder-West |
| Bearbeitung | NET | Kopie | Biotop-Nr. alt | 69 101 |
| Räumliche Abbildung | Fläche | Nein | Kartierung | 28.08.2001 |
| Anzahl Abschnitte | 1 | | Fläche / Länge [m²/m] | 9375,7635 |
| | | | Breite (lineare Abb.) [m] | |

Weitere Angaben

| Merkmal | Wert |
|---------------------------|---------------------------------|
| Boden | |
| Feuchte | 10 - zeitweise wasserüberstaut |
| Standort, Relief | |
| Relief | kleinräumig bewegt (Fahrspuren) |
| Neigung - Gelände | N0 - nicht geneigt (<2 %) |
| Ausrichtung | FL - flach, keine Exposition |
| Belichtung | 8 - sonnig |
| Luft | windberuhigt |
| Veg. - Deckg./Ant. | |
| Gesamt | 80 % |
| 1. Krautschicht | 80 % |
| Veg. - Höhe | |
| Gesamt, durchschn. | 1.00 m |

Zeigerwerte der Pflanzenartenliste (Auswertung)

| | | | |
|--------------------|-------------------------------|---|-----|
| Standort | Belichtung | sonnig | 7,8 |
| Boden | Feuchte | naß | 8,1 |
| | Stickstoff (N) | mäßig stickstoffarm bis stickstoffreich | 6,1 |
| | Reaktion | mäßig sauer | 5,1 |
| Vegetation | Mahdverträglichkeit | mäßig schnittverträglich (erster Schnitt nicht vor 1. Juli) | 4,6 |
| Zeigerwerte | Futterwert | geringwertiges Futter | 2,7 |
| | Wechselfeuchteanzeiger | | 3 |
| | Giftpflanzen | | 1 |
| | Überschw.anzeiger | | 4 |

Pflanzenartenliste

| Gruppe / Pflanzenart | MS | M | W | Vs | St | PA | Ph | Sz | VS | V | G | cf | Rote Liste | | | | | |
|--|----|---|---|----|----|----|----|----|----|---|---|----|------------|----|----|----|---|--|
| | | | | | | | | | | | | | § | HH | ND | SH | D | |
| Tracheobionta (Gefäßpflanzen) | | | | | | | | | | | | | | | | | | |
| Alisma plantago-aquatica (Gewöhnlicher Froschlöffel) | 7 | w | | K1 | | | | | | | | | | | | | | |
| Alopecurus geniculatus (Knick-Fuchsschwanz) | 7 | h | | K1 | | | | | | | | | | | | | | |
| Glyceria fluitans (Flutender Schwaden) | 7 | h | | K1 | | | | | | | | | | | | | | |
| Juncus bufonius (Kröten-Binse) | 7 | w | | K1 | | | | | | | | | | | | | | |
| Juncus effusus (Flutter-Binse) | 7 | h | | K1 | | | | | | | | | | | | | | |
| Juncus inflexus (Blaugrüne Binse) | 7 | w | | K1 | | | | | | | | | | | | | 3 | |
| Lemna minor (Kleine Wasserlinse) | 7 | w | | - | | | | | | | | | | | | | | |
| Persicaria minor (Kleiner Knöterich) | 7 | w | | K1 | | | | | | | | | | | | | 3 | |
| Ranunculus repens (Kriechender Hahnenfuß) | 7 | z | | K1 | | | | | | | | | | | | | | |
| Schoenoplectus lacustris (Gewöhnliche Teichsimse) | 7 | w | | K1 | | | | | | | | | | | | | 2 | |
| Typha latifolia (Breitblättriger Rohrkolben) | 7 | w | | K1 | | | | | | | | | | | | | | |
| Veronica anagallis-aquatica (Wasser-Ehrenpreis) | 7 | w | | K1 | | | | | | | | | | | | | 2 | |

Erhebungsbogen

B

| | | | |
|----------------------------|--------------------------|---|-------------------|
| Projekt | Biotopkartierung Hamburg | Interne Nr. | 6151 |
| | | DK5 DK5-GK | 5430 5432 |
| Handlungsbedarf | Nein | DK5 - Name | Finkenwerder-West |
| Bearbeitung | NET | Biotop-Nr. alt | 69 101 |
| Räumliche Abbildung | Fläche | Kartierung | 28.08.2001 |
| Anzahl Abschnitte | 1 | Fläche / Länge [m²/m] | 9375,7635 |
| | | Breite (lineare Abb.) [m] | |

Pflanzenartenliste

| Gruppe / Pflanzenart | MS | M | W | Vs | St | PA | Ph | Sz | VS | V | G | cf | § | Rote Liste | | | |
|--------------------------------|----|---|---|----|----|----|----|----|----|---|---|----|---|------------|----|----|---|
| | | | | | | | | | | | | | | HH | ND | SH | D |
| Anzahl Rote Liste Arten | | | | | | | | | | | | | | 4 | | | |
| Anzahl Arten | | | | | | | | | | | | | | 12 | | | |

MS: Mengensystem; M: Mengenangabe, W: Bewertung der Art (FFH-Monitoring), Vs: Vegetationsschicht, St: Status, PA: Autor Phänologie; Ph: Phänologie, Sz: Soziabilität, VS: Vitalitätssystem; V: Vitalität, G: Geschlecht, cf: unsichere Bestimmung, §: Schutz nach BNatSchG, HH: Rote Liste Hamburg, Nds: Rote Liste Niedersachsen, SH: Rote Liste Schleswig-Holstein, D: Rote Liste Deutschland