

Erhebungsbogen

B

Projekt	Biotopkartierung Hamburg	Interne Nr.	123234
		DK5 DK5-GK	5430 5432
		DK5 - Name	Finkenwerder-West
Handlungsbedarf	Nein	Biotop-Nr. alt	671 206
Bearbeitung	ROG	Kartierung	07.06.2018
Räumliche Abbildung	Linie	Fläche / Länge [m²/m]	1056,06
Anzahl Abschnitte	5	Breite (lineare Abb.) [m]	3

Gesetzlicher Schutz **_ kein gesetzl. Schutz kein gesetzlich geschütztes Biotop** **Schutz nur teilweise** **Nein**

Gesamtbewertung	6	Wertvoll
– Alter	6	Biotop mittleren Alters, 50 bis 100 Jahre
– Belastungsgrad	5	Flächenhaft mittlere oder örtlich starke Belastung
– Ökolog. Funktion	6	Hohe Bedeutung in einem Biotopkomplex, für den lokalen Biotopverbund oder als Puffer
– Seltenheit	5	Seltener Biotoptyp, floristisch stark verarmt, ohne seltener Pflges. od. verbr. artenreicher Biotoptyp

Bestandsbeschreibung

Flache Gräben im Rosengarten. Die Gräben sind etwa 3 m breit und teilweise nur 10 cm tief. Die Wasserfläche wird dominiert von Wasserpest, Wasserstern ist häufig. Im Saum überwiegen Zottiges Weidenröschen, Schilf, Honiggras und stellenweise, Flatter-Binse. Die Häufigkeiten der Arten variieren zwischen den Abschnitten.

Vorkommen an Biotoptypen

1	TF	Typ	HF	F.Anteil
2	BTYP	Biotoptyp		- gesetzl. Grundl.
3	Zusatz	Zusatz zum Biotoptypen		
4	LRT	Lebensraumtyp		
1	1		Ja	100 %
2	FGR	Nährstoffreicher Graben mit Stillgewässercharakter (2018)		(§ 30 (2) 1.2)
3	gw	Wasserpest-Laichkraut-Typ (gw)		

Räumliche Lage

Lagebeschreibung	Nördlich Hasselwerder Str.		
Nachbarnutzung/en	Obstbau, Deich		
Rechtswert (X)	554353	Hochwert (Y)	5930762
Bezirk	Harburg	Naturraum	Altländer Hoch- und Sietland (671.21)
Stadtteil (OT-Nr.)	Neuenfelde (717)	Gemarkung	Hasselwerder (703)
Digitaler Grünplan	<input type="checkbox"/> Hafengesamtgebiet	<input type="checkbox"/> Ramsargebiet	<input type="checkbox"/> EG-Vogelschutzgeb.
Ausgleichsflächen	<input type="checkbox"/> Biosphärenreservat	<input type="checkbox"/> Nationalpark	<input type="checkbox"/>
NSG / ND / LSG			
FFH-GEBIET			
Wasserschutzgebiet			

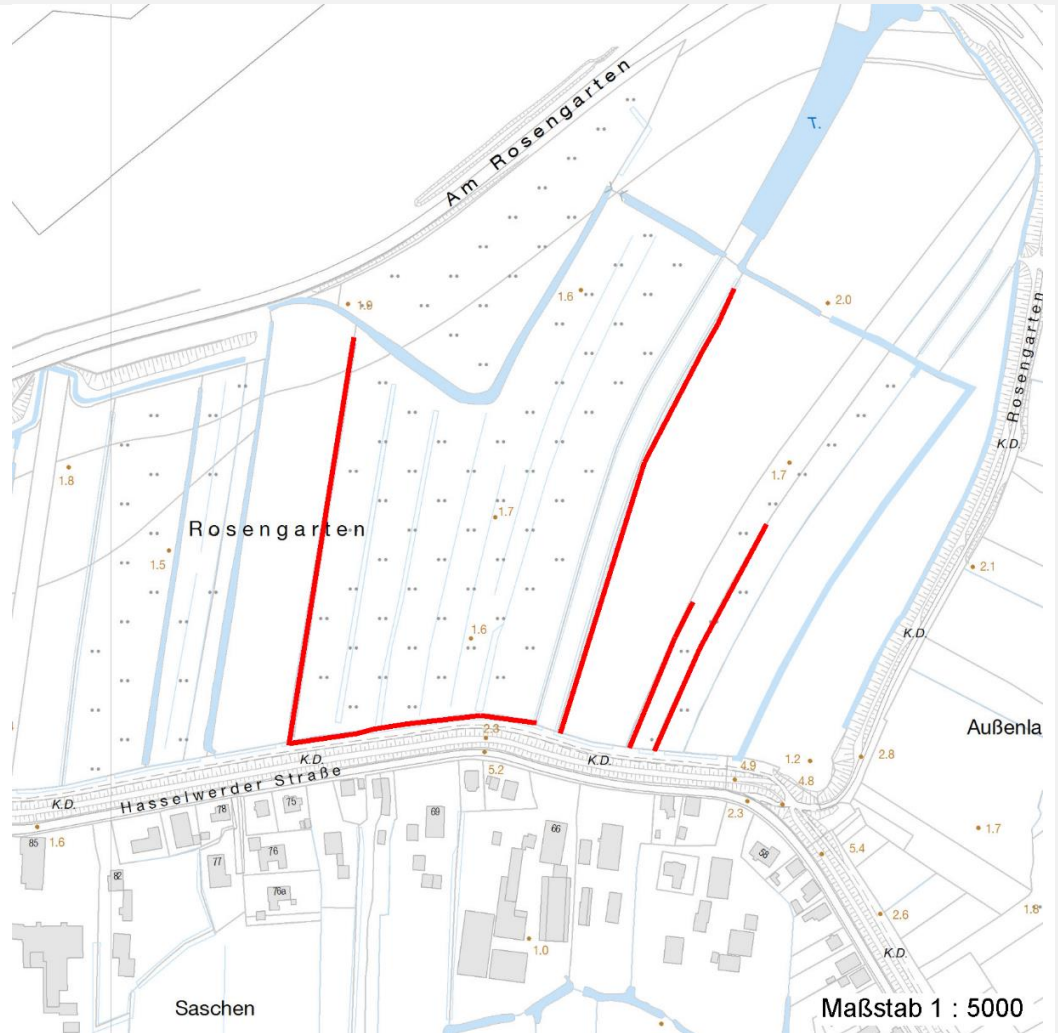
Erhebungsbogen

B

Projekt	Biotopkartierung Hamburg	Interne Nr.	123234
		DK5 DK5-GK	5430 5432
		DK5 - Name	Finkenwerder-West
Handlungsbedarf	Nein	Biotop-Nr. alt	671 206
Bearbeitung	ROG	Kartierung	07.06.2018
Räumliche Abbildung	Linie	Fläche / Länge [m²/m]	1056,06
Anzahl Abschnitte	5	Breite (lineare Abb.) [m]	3

Räumliche Lage

Karte



Weitere Erhebungsbögen

Interne Nr.	Interne Nr. Zuordnung	DK5	Biotop-Nr.	Kartierung	Zuordnung	DK5 (GK)	Biotop-Nr. (alt)
123234	6504	5430	389	05.09.2001	<	5432	56
123234	6515	5430	405	22.09.2009	>	5432	206

Zuordnung: N = nachfolgende Kartierung, K = weitere Kartierungen (zeitlich vorher oder nachher)

Foto

Interne Nr.	Index	Dateiname	Aufnahmerichtung
68516	0	5430_671_070618_1.JPG	
68517	0	5430_671_070618_3.JPG	
68518	0	5430_671_070618_2.JPG	

Erhebungsbogen

B

Projekt	Biotopkartierung Hamburg	Interne Nr.	123234
Handlungsbedarf	Nein	DK5 DK5-GK	5430 5432
Bearbeitung	ROG	DK5 - Name	Finkenwerder-West
Räumliche Abbildung	Linie	Biotop-Nr. alt	671 206
Anzahl Abschnitte	5	Kartierung	07.06.2018
		Fläche / Länge [m²/m]	1056,06
		Breite (lineare Abb.) [m]	3

Weitere Angaben

Merkmal	Wert
Auswertung	
Gefährdung/ Einflüsse	Lärm (Airbus) Stoffeinträge aus der Umgebung
Wertgesichtspunkte	Wertvoller Bestandteil der Kulturlandschaft
Maßnahmen	Erhaltung des Biotops Extensive Grabenräumung

Foto

Fotodatei	5430_671_070618_1.JPG	Fotodatei	5430_671_070618_2.JPG
Bildbeschreibung	k.A.	Bildbeschreibung	k.A.
Aufnahmerichtung		Aufnahmerichtung	



Erhebungsbogen

B

Projekt	Biotopkartierung Hamburg	Interne Nr.	123234
Handlungsbedarf	Nein	DK5 DK5-GK	5430 5432
Bearbeitung	ROG	DK5 - Name	Finkenwerder-West
Räumliche Abbildung	Linie	Biotop-Nr. alt	671 206
Anzahl Abschnitte	5	Kartierung	07.06.2018
		Fläche / Länge [m²/m]	1056,06
		Breite (lineare Abb.) [m]	3

Foto

Fotodatei 5430_671_070618_3.JPG
Bildbeschreibung k.A.
Aufnahmerichtung

Fotodatei
Bildbeschreibung
Aufnahmerichtung



Teilflächenbeschreibung

Teilflächentyp		Teilflächen-Nr.	1
Biotoptyp	Nährstoffreicher Graben mit Stillgewässercharakter (2018)	Biotoptyp	FGR
- Zusatz	Wasserpest-Laichkraut-Typ (gw)	- gesetzl. Grundl.	(§ 30 (2) 1.2)
FFH-LRT		FFH-LRT	
Beschreibung		Entw.potential LRT	
		Hauptfläche	Ja
		Flächenanteil	100 %
		FFH-Unters.Fläche	Nein
		Saatgutfläche	Nein

Erhebungsbogen

B

Projekt	Biotopkartierung Hamburg	Interne Nr.	123234
		DK5 DK5-GK	5430 5432
		DK5 - Name	Finkenwerder-West
Handlungsbedarf	Nein	Biotop-Nr. alt	671 206
Bearbeitung	ROG	Kartierung	07.06.2018
Räumliche Abbildung	Linie	Fläche / Länge [m²/m]	1056,06
Anzahl Abschnitte	5	Breite (lineare Abb.) [m]	3

Weitere Angaben

Merkmal	Wert
Gewässer	
Böschungshöhe	1.00 m
Gewässertiefe	0.20 m
Breite	3.00 m
Wasserführung	w - wechselnde Wasserstände
Strömung	k - keine Strömung
Trübung	w - schwache Trübung
Färbung	hellbräunlich
Standort, Relief	
Belichtung	8 - sonnig
Veg. - Deckg./Ant.	
Strauchschicht	5 %
1. Krautschicht	90 %
2. Krautschicht	85 %

Zeigerwerte der Pflanzenartenliste (Auswertung)

Standort	Belichtung	halbsonnig	7
Boden	Feuchte	zeitweise wasserüberstaut	9,5
	Stickstoff (N)	mäßig stickstoffarm bis stickstoffreich	6,1
	Reaktion	neutral	6,8
Vegetation	Mahdverträglichkeit	mäßig schnittverträglich (erster Schnitt nicht vor 1. Juli)	4,5
Zeigerwerte	Futterwert	sehr geringwertiges Futter	2,4
	Wechselfeuchteanzeiger		6
	Giftpflanzen		3
	Überschw.anzeiger		6

Pflanzenartenliste

Gruppe / Pflanzenart	MS	M	W	Vs	St	PA	Ph	Sz	VS	V	G	cf	Rote Liste						
													§	HH	ND	SH	D		
Tracheobionta (Gefäßpflanzen)																			
Agrostis stolonifera (Ausläufer-Straußgras)	7	z																	
Alisma plantago-aquatica (Gewöhnlicher Froschlöffel)	7	w																	
Alnus glutinosa (Schwarz-Erle)	7	w																	
Calamagrostis canescens (Sumpf-Reitgras)	7	l																	
Callitriche spec. (Wasserstern)	7	l																	
Calystegia sepium (Zaun-Winde)	7	w																	
Carex pseudocyperus (Scheinzyper-Segge)	7	w																	
Cirsium arvense (Acker-Kratzdistel)	7	z																	
Dactylis glomerata (Wiesen-Knäuelgras)	7	w																	
Deschampsia cespitosa (Rasen-Schmiele)	7	z																	
Elodea canadensis (Kanadische Wasserpest)	7	h																	
Epilobium hirsutum (Zottiges Weidenröschen)	7	z																	
Equisetum fluviatile (Teich-Schachtelhalm)	7	z																	
Equisetum palustre (Sumpf-Schachtelhalm)	7	w																	
Filipendula ulmaria (Mädesüß)	7	z																	

Erhebungsbogen

B

Projekt	Biotopkartierung Hamburg		Interne Nr.	123234	
			DK5 DK5-GK	5430	5432
Handlungsbedarf	Nein		DK5 - Name	Finkenwerder-West	
Bearbeitung	ROG	Kopie	Nein	Biotop-Nr. alt	671 206
Räumliche Abbildung	Linie			Kartierung	07.06.2018
Anzahl Abschnitte	5			Fläche / Länge [m²/m]	1056,06
				Breite (lineare Abb.) [m]	3

Pflanzenartenliste

Gruppe / Pflanzenart	MS	M	W	Vs	St	PA	Ph	Sz	VS	V	G	cf	Rote Liste					
													§	HH	ND	SH	D	
Fraxinus excelsior (Gewöhnliche Esche)	7	w																
Glyceria maxima (Wasser-Schwaden)	7	w																
Holcus lanatus (Wolliges Honiggras)	7	h																
Hydrocharis morsus-ranae (Froschbiß)	7	h													V		V	V
Juncus effusus (Flatter-Binse)	7	z																
Lemna minor (Kleine Wasserlinse)	7	d																
Lycopus europaeus (Gewöhnlicher Wolfstrapp)	7	z																
Lythrum salicaria (Blut-Weiderich)	7	z																
Myosotis scorpioides (Sumpf-Vergissmeinnicht)	7	l															V	
Persicaria amphibia (Wasser-Knöterich)	7	w																
Phalaris arundinacea (Rohr-Glanzgras)	7	w																
Phragmites australis (Schilf)	7	z																
Poa trivialis (Gewöhnliches Rispengras)	7	w																
Potamogeton pectinatus (Kamm-Laichkraut)	7	l														3		
Ranunculus repens (Kriechender Hahnenfuß)	7	z																
Rorippa amphibia (Wasser-Sumpfkresse)	7	z																
Scirpus sylvaticus (Wald-Simse)	7	w																V
Scutellaria galericulata (Sumpf-Helmkraut)	7	w																
Sparganium erectum (Ästiger Igelkolben)	7	w																
Spirodela polyrhiza (Vielwurzlige Teichlinse)	7	w																
Typha latifolia (Breitblättriger Rohrkolben)	7	l																
Urtica dioica (Große Brennnessel)	7	z																
Valeriana excelsa (Kriechender Baldrian)	7	z																
Viburnum opulus (Gewöhnlicher Schneeball)	7	w																
Anzahl Rote Liste Arten													2	3	1			
Anzahl Arten													39					

MS: Mengensystem; M: Mengenangabe, W: Bewertung der Art (FFH-Monitoring), Vs: Vegetationsschicht, St: Status, PA: Autor Phänologie; Ph: Phänologie, Sz: Soziabilität, VS: Vitalitätssystem; V: Vitalität, G: Geschlecht, cf: unsichere Bestimmung, §: Schutz nach BNatSchG, HH: Rote Liste Hamburg, Nds: Rote Liste Niedersachsen, SH: Rote Liste Schleswig-Holstein, D: Rote Liste Deutschland