

# Erhebungsbogen

**B**

<b>Projekt</b>	Biotopkartierung Hamburg, Datenbestand aus FoxPro	<b>Interne Nr.</b>	6130
<b>Handlungsbedarf</b>	Nein	<b>DK5   DK5-GK</b>	5430 5432
<b>Bearbeitung</b>	JOE	<b>DK5 - Name</b>	Finkenwerder-West
<b>Räumliche Abbildung</b>	Fläche	<b>Biotop-Nr.   alt</b>	64 96
<b>Anzahl Abschnitte</b>	1	<b>Kartierung</b>	15.10.1993
		<b>Fläche / Länge [m<sup>2</sup>/m]</b>	10508,809
		<b>Breite (lineare Abb.) [m]</b>	

<b>Gesetzlicher Schutz</b>	<input type="checkbox"/> kein gesetzl. Schutz	<input type="checkbox"/> kein gesetzlich geschütztes Biotop	<input type="checkbox"/> Schutz nur teilweise	<input checked="" type="checkbox"/> Nein
----------------------------	---	---	---	--

<b>Gesamtbewertung</b>	0 keine Angabe
------------------------	----------------

- Alter
- Belastungsgrad
- Ökolog. Funktion
- Seltenheit

## Bestandsbeschreibung

Obstbrache mit z. T. sehr alten Obstbäumen im Süden der ehemaligen Ziegelei. Im Osten herrscht eine starke Gruppenstruktur vor und es findet sich ein alter Siel mit Graben. Unter den hier und im Westen dicht stehenden Bäumen ist der Unterwuchs aus Nitrophyten spärlich entwickelt. Stellenweise ist viel Müll abgelagert worden. In der Mitte des Biotops lockert sich der Obstbaumbestand auf; es ist hier eine nitrophytische Ruderalflur aus Pestwurz, Goldrute, Giersch u. a. entwickelt. Es finden sich ebenfalls zwei alte Exemplare von Baumweiden und am Südrand eine dichte Feuchtblur aus Wasser-Schwaden, Schilf und Brennessel.

Bewertung: 5

Spezielle Nutzungen:

Nutzungsintensität:

Vorkommende Pflanzengesellschaften:

## Vorkommen an Biotoptypen

1	TF	Typ	HF	F.Anteil
2	BTYP	Biotoptyp		- gesetzl. Grundl.
3	Zusatz	Zusatz zum Biotoptypen		
4	LRT	Lebensraumtyp		
1	1		Ja	90 %
2	LO	Obstpflanzung (2000)		
3	b	Brache, keine Nutzung (b)		
1	2			10 %
2	AK	Halbruderale Gras- und Staudenflur (2000)		

## Räumliche Lage

<b>Lagebeschreibung</b>	Südlich altem Ziegeleigelände Neuenfelde		
<b>Nachbarnutzung/en</b>			
<b>Rechtswert (X)</b>	554841	<b>Hochwert (Y)</b>	5930222
<b>Bezirk</b>	Harburg	<b>Naturraum</b>	Altländer Hoch- und Sietland (671.21)
<b>Stadtteil (OT-Nr.)</b>	Neuenfelde (717)	<b>Gemarkung</b>	Hasselwerder (703)
<b>Digitaler Grünplan</b>	<input type="checkbox"/> Hafengesamtgebiet	<input type="checkbox"/> Ramsargebiet	<input type="checkbox"/> EG-Vogelschutzgeb.
<b>Ausgleichsflächen</b>	<input checked="" type="checkbox"/> Biosphärenreservat	<input type="checkbox"/> Nationalpark	<input type="checkbox"/>
<b>NSG / ND / LSG</b>			
<b>FFH-GEBIET</b>			
<b>Wasserschutzgebiet</b>			

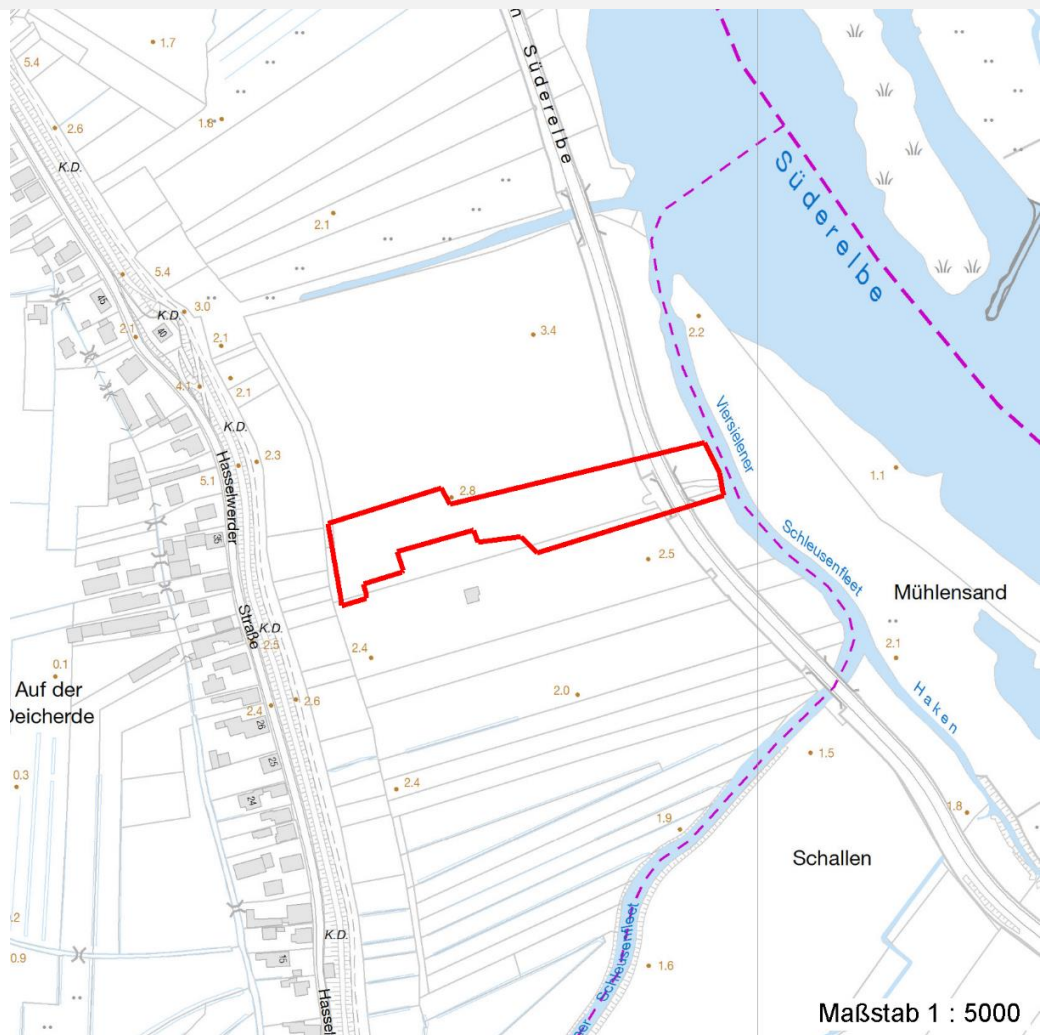
# Erhebungsbogen

**B**

<b>Projekt</b>	Biotopkartierung Hamburg, Datenbestand aus FoxPro	<b>Interne Nr.</b>	6130	
		<b>DK5   DK5-GK</b>	<b>5430</b>	5432
		<b>DK5 - Name</b>	Finkenwerder-West	
<b>Handlungsbedarf</b>	Nein	<b>Biotop-Nr.   alt</b>	<b>64</b>	96
<b>Bearbeitung</b>	JOE	<b>Kartierung</b>	15.10.1993	
<b>Räumliche Abbildung</b>	Fläche	<b>Fläche / Länge [m<sup>2</sup>/m]</b>	10508,809	
<b>Anzahl Abschnitte</b>	1	<b>Breite (lineare Abb.) [m]</b>		

## Räumliche Lage

Karte



## Weitere Erhebungsbögen

Interne Nr.	Interne Nr. Zuordnung	DK5	Biotop-Nr.	Kartierung	Zuordnung	DK5 (GK)	Biotop-Nr. (alt)
6130	6129	5430	64	30.08.2001	K	5432	96
6130	6142	5430	64	15.09.2009	K	5432	96
6130	71817	9999	1124	15.07.1984	<	5432	42

Zuordnung: N = nachfolgende Kartierung, K = weitere Kartierungen (zeitlich vorher oder nachher)

## Weitere Angaben

Merkmal	Wert
<b>Auswertung</b> Gefährdung / Einflüsse	Ablagerung von Muell / Gartenabfaellen

# Erhebungsbogen

**B**

<b>Projekt</b>	Biotopkartierung Hamburg, Datenbestand aus FoxPro	<b>Interne Nr.</b>	6130
		<b>DK5   DK5-GK</b>	<b>5430</b> 5432
		<b>DK5 - Name</b>	Finkenwerder-West
<b>Handlungsbedarf</b>	Nein	<b>Biotop-Nr.   alt</b>	<b>64</b> 96
<b>Bearbeitung</b>	JOE	<b>Kartierung</b>	15.10.1993
<b>Räumliche Abbildung</b>	Fläche	<b>Fläche / Länge [m²/m]</b>	10508,809
<b>Anzahl Abschnitte</b>	1	<b>Breite (lineare Abb.) [m]</b>	

## Teilflächenbeschreibung

<b>Teilflächentyp</b>		<b>Teilflächen-Nr.</b>	1
<b>Biotoptyp</b>	Obstpflanzung (2000)	<b>Biotoptyp</b>	LO
<b>- Zusatz</b>	Brache, keine Nutzung (b)	<b>- gesetzl. Grundl.</b>	
<b>FFH-LRT</b>		<b>FFH-LRT</b>	
<b>Beschreibung</b>		<b>Entw.potential LRT</b>	
		<b>Hauptfläche</b>	Ja
		<b>Flächenanteil</b>	90 %
		<b>FFH-Unters.Fläche</b>	Nein
		<b>Saatgutfläche</b>	Nein

## Zeigerwerte der Pflanzenartenliste (Auswertung)

<b>Standort</b>	<b>Belichtung</b>	halbsonnig	6,8
<b>Boden</b>	<b>Feuchte</b>	feucht	6,7
	<b>Stickstoff (N)</b>	sehr stickstoffreich	7,5
	<b>Reaktion</b>	neutral	7,1
<b>Vegetation</b>	<b>Mahdverträglichkeit</b>	mäßig schnittverträglich (erster Schnitt nicht vor 1. Juli)	5,4
<b>Zeigerwerte</b>	<b>Futterwert</b>	mäßige Futterqualität	3,5
	<b>Wechselfeuchteanzeiger</b>		1
	<b>Giftpflanzen</b>		0
	<b>Überschw.anzeiger</b>		1

## Pflanzenartenliste

Gruppe / Pflanzenart	MS	M	W	Vs	St	PA	Ph	Sz	VS	V	G	cf	§	Rote Liste			
														HH	ND	SH	D
<b>Tracheobionta (Gefäßpflanzen)</b>																	
Aegopodium podagraria (Giersch)	7	X		-													
Anthriscus sylvestris (Wiesen-Kerbel)	7	X		-													
Calystegia sepium agg. (Artengruppe Zaun-Winde)	7	X		-													
Elymus repens (Gewöhnliche Quecke)	7	X		-													
Glechoma hederacea (Gundermann)	7	X		-													
Glyceria maxima (Wasser-Schwaden)	7	X		-													
Heracleum sphondylium (Wiesen-Bärenklau)	7	X		-													
Petasites hybridus (Gewöhnliche Pestwurz)	7	X		-													
Phragmites australis (Schilf)	7	X		-													
Poa trivialis (Gewöhnliches Rispengras)	7	X		-													
Prunus avium (Vogel-Kirsche)	7	X		-													
Salix spec. (Weide)	7	X		-													
Solidago canadensis (Kanadische Goldrute)	7	X		-													
Urtica dioica (Große Brennessel)	7	X		-													

**Anzahl Rote Liste Arten**  
**Anzahl Arten** 14

MS: Mengensystem; M: Mengenangabe, W: Bewertung der Art (FFH-Monitoring), Vs: Vegetationsschicht, St: Status, PA: Autor Phänologie; Ph: Phänologie, Sz: Soziabilität, VS: Vitalitätssystem; V: Vitalität, G: Geschlecht, cf: unsichere Bestimmung, §: Schutz nach BNatSchG, HH: Rote Liste Hamburg, Nds: Rote Liste Niedersachsen, SH: Rote Liste Schleswig-Holstein, D: Rote Liste Deutschland

# Erhebungsbogen

**B**

<b>Projekt</b>	Biotopkartierung Hamburg, Datenbestand aus FoxPro	<b>Interne Nr.</b>	6130
		<b>DK5   DK5-GK</b>	<b>5430</b> 5432
<b>Handlungsbedarf</b>	Nein	<b>DK5 - Name</b>	Finkenwerder-West
<b>Bearbeitung</b>	JOE	<b>Biotop-Nr.   alt</b>	<b>64</b> 96
<b>Räumliche Abbildung</b>	Fläche	<b>Kartierung</b>	15.10.1993
<b>Anzahl Abschnitte</b>	1	<b>Fläche / Länge [m<sup>2</sup>/m]</b>	10508,809
		<b>Breite (lineare Abb.) [m]</b>	

## Teilflächenbeschreibung

<b>Teilflächentyp</b>		<b>Teilflächen-Nr.</b>	2
<b>Biotoptyp</b>	Halbruderale Gras- und Staudenflur (2000)	<b>Biotoptyp</b>	AK
- Zusatz		- gesetzl. Grundl.	
<b>FFH-LRT</b>		<b>FFH-LRT</b>	
<b>Beschreibung</b>		<b>Entw.potential LRT</b>	
		<b>Hauptfläche</b>	
		<b>Flächenanteil</b>	10 %
		<b>FFH-Unters.Fläche</b>	Nein
		<b>Saatgutfläche</b>	Nein