

# Erhebungsbogen

**B**

<b>Projekt</b>	Biotopkartierung Hamburg		<b>Interne Nr.</b>	6091	
			<b>DK5   DK5-GK</b>	<b>5430</b>	5432
<b>Handlungsbedarf</b>	Nein		<b>DK5 - Name</b>	Finkenwerder-West	
<b>Bearbeitung</b>	MBD	<b>Kopie</b>	<b>Biotop-Nr.   alt</b>	<b>62</b>	94
<b>Räumliche Abbildung</b>	Fläche		<b>Kartierung</b>	14.09.2009	
<b>Anzahl Abschnitte</b>	1		<b>Fläche / Länge [m<sup>2</sup>/m]</b>	13866,4421	
			<b>Breite (lineare Abb.) [m]</b>		

<b>Gesetzlicher Schutz</b>	<b>§ 14 (2) 2.1 Feldhecken</b>	<b>Schutz nur teilweise</b>	<b>Ja</b>
----------------------------	--------------------------------	-----------------------------	-----------

<b>Gesamtbewertung</b>	6	Wertvoll
– <b>Alter</b>	5	Biotop mittleren Alters, 20 bis 50 Jahre
– <b>Belastungsgrad</b>	6	Flächenhaft geringe oder örtlich stärkere oder Vorbelastung mit deutlichem Einfluß
– <b>Ökolog. Funktion</b>	6	Hohe Bedeutung in einem Biotopkomplex, für den lokalen Biotopverbund oder als Puffer
– <b>Seltenheit</b>	5	Seltener Biotoptyp, floristisch stark verarmt, ohne seltener Pflges. od. verbr. artenreicher Biotoptyp

## Bestandsbeschreibung

Nitrophytenflur auf einer großflächige Brache (ehemaliges Ziegeleigelände) auf einem Mosaik aus feuchteren und trockeneren Standorten. Das Gelände liegt etwas niedriger als die im Osten anschließenden Flächen und wird von einer dichten Hochstaudenflur aus Brennnessel, Acker-Kratzdistel, Pestwurz und Schilf beherrscht, die flächendeckend durch den Überwuchs aus Zauwinde und Kletten-Labkraut zusammengebrochen ist. .

Im Westen und Osten verlaufen Baumreihen, die v. a. aus Eschen, Holunder, Weiden und Obstbäumen aufgebaut sind.

## Vorkommen an Biotoptypen

1	TF	Typ	HF	F.Anteil
2	BTYP	Biotoptyp		- gesetzl. Grundl.
3	Zusatz	Zusatz zum Biotoptypen		
4	LRT	Lebensraumtyp		
1	1		Ja	90 %
2	AKF	Halbruderale Gras- und Staudenflur feuchter Standorte (2000)		
1	2			10 %
2	HHM	Strauch-Baumhecke (2000)		
3	2	schwaches bis mittleres Baumholz, Brusthöhendurchmesser 13 - < 50 cm (2)		

## Räumliche Lage

<b>Lagebeschreibung</b>	Altes Ziegeleigelände Neuenfelde	
<b>Nachbarnutzung/en</b>	Brache, Obstbau	
<b>Rechtswert (X)</b>	554777	<b>Hochwert (Y)</b> 5930275
<b>Bezirk</b>	Harburg	<b>Naturraum</b> Altländer Hoch- und Sietland (671.21)
<b>Stadtteil (OT-Nr.)</b>	Neuenfelde (717)	<b>Gemarkung</b> Hasselwerder (703)
<b>Digitaler Grünplan</b>	<input type="checkbox"/> <b>Hafengesamtgebiet</b>	<input type="checkbox"/> <b>Ramsargebiet</b> <input type="checkbox"/> <b>EG-Vogelschutzgeb.</b>
<b>Ausgleichsflächen</b>	<input checked="" type="checkbox"/> <b>Biosphärenreservat</b>	<input type="checkbox"/> <b>Nationalpark</b>
<b>NSG / ND / LSG</b>		
<b>FFH-GEBIET</b>		
<b>Wasserschutzgebiet</b>		

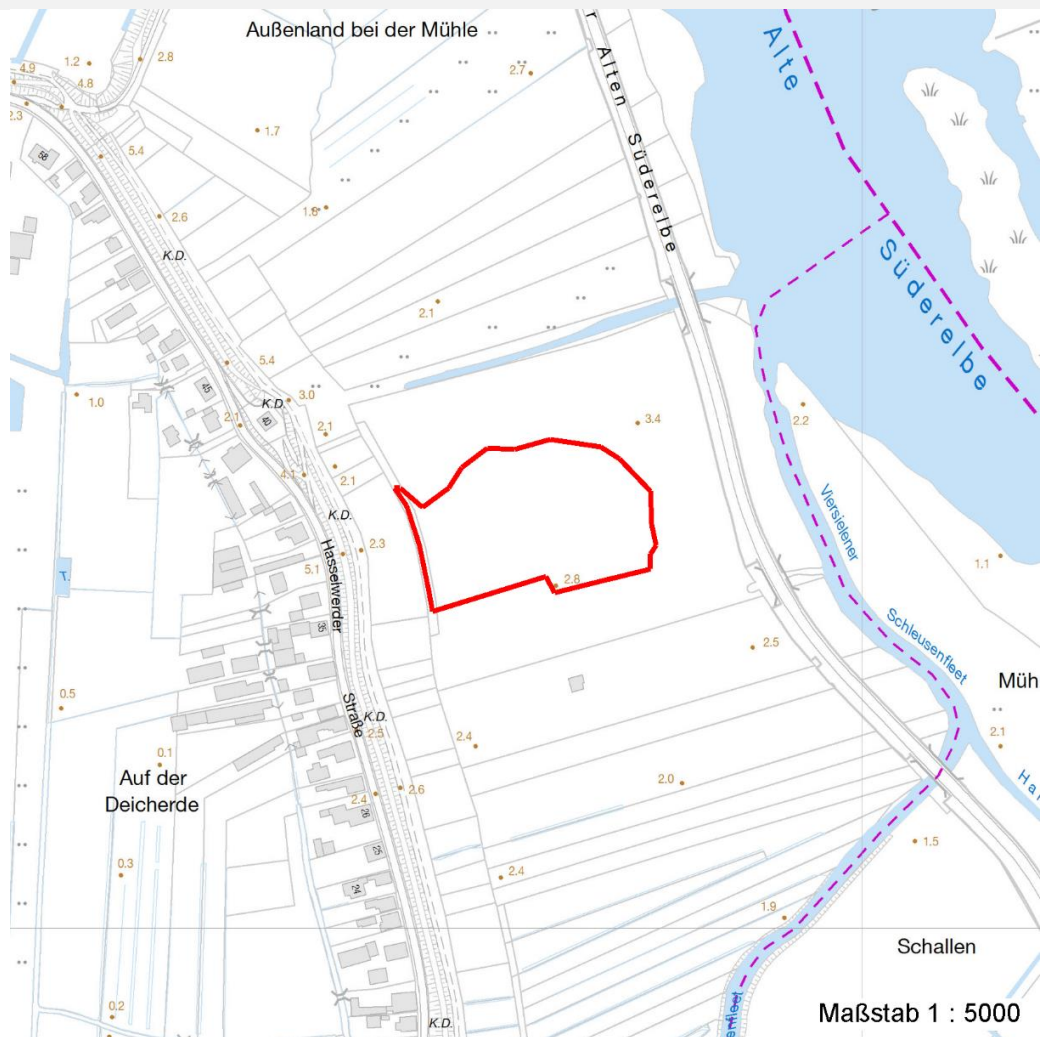
# Erhebungsbogen

**B**

<b>Projekt</b>	Biotopkartierung Hamburg		<b>Interne Nr.</b>	6091
			<b>DK5   DK5-GK</b>	5430      5432
<b>Handlungsbedarf</b>	Nein		<b>DK5 - Name</b>	Finkenwerder-West
<b>Bearbeitung</b>	MBD	<b>Kopie</b>	Nein	<b>Biotop-Nr.   alt</b>
<b>Räumliche Abbildung</b>	Fläche			62      94
<b>Anzahl Abschnitte</b>	1			<b>Kartierung</b>
				14.09.2009
				<b>Fläche / Länge [m<sup>2</sup>/m]</b>
				13866,4421
				<b>Breite (lineare Abb.) [m]</b>

## Räumliche Lage

### Karte



## Weitere Erhebungsbögen

Interne Nr.	Interne Nr. Zuordnung	DK5	Biotop-Nr.	Kartierung	Zuordnung	DK5 (GK)	Biotop-Nr. (alt)
6091	6175	5430	62	15.10.1993	K	5432	94
6091	6156	5430	62	30.08.2001	K	5432	94

Zuordnung: N = nachfolgende Kartierung, K = weitere Kartierungen (zeitlich vorher oder nachher)

## Foto

Interne Nr.	Index	Dateiname	Aufnahmerichtung
25955	0	5430_62_140909_1.JPG	

## Weitere Angaben

Merkmal	Wert
<b>Auswertung</b>	
Gefährdung / Einflüsse	Lärm OU Finkenwerder

# Erhebungsbogen

**B**

<b>Projekt</b>	Biotopkartierung Hamburg	<b>Interne Nr.</b>	6091
		<b>DK5   DK5-GK</b>	<b>5430</b> 5432
<b>Handlungsbedarf</b>	Nein	<b>DK5 - Name</b>	Finkenwerder-West
<b>Bearbeitung</b>	MBD	<b>Biotop-Nr.   alt</b>	<b>62</b> 94
<b>Räumliche Abbildung</b>	Fläche	<b>Kartierung</b>	14.09.2009
<b>Anzahl Abschnitte</b>	1	<b>Fläche / Länge [m<sup>2</sup>/m]</b>	13866,4421
		<b>Breite (lineare Abb.) [m]</b>	

## Weitere Angaben

Merkmal	Wert
Wertgesichtspunkte	Naturnahe Entwicklung, Ungestörtheit
Maßnahmen	Natürliche Entwicklung (Sukzession) zulassen
Schutzvorschlag	LSG - Landschaftsschutzgebiet

## Foto

<b>Fotodatei</b>	5430_62_140909_1.JPG	<b>Fotodatei</b>
<b>Bildbeschreibung</b>		<b>Bildbeschreibung</b>
<b>Aufnahmerichtung</b>		<b>Aufnahmerichtung</b>



## Teilflächenbeschreibung

<b>Teilflächentyp</b>		<b>Teilflächen-Nr.</b>	1
<b>Biotoptyp</b>	Halbruderale Gras- und Staudenflur feuchter Standorte (2000)	<b>Biotoptyp</b>	AKF
- <b>Zusatz</b>		- <b>gesetzl. Grundl.</b>	
<b>FFH-LRT</b>		<b>FFH-LRT</b>	
<b>Beschreibung</b>		<b>Entw.potential LRT</b>	
		<b>Hauptfläche</b>	Ja
		<b>Flächenanteil</b>	90 %
		<b>FFH-Unters.Fläche</b>	Nein
		<b>Saatgutfläche</b>	Nein

# Erhebungsbogen

**B**

<b>Projekt</b>	Biotopkartierung Hamburg	<b>Interne Nr.</b>	6091
		<b>DK5   DK5-GK</b>	<b>5430</b> 5432
<b>Handlungsbedarf</b>	Nein	<b>DK5 - Name</b>	Finkenwerder-West
<b>Bearbeitung</b>	MBD	<b>Biotop-Nr.   alt</b>	<b>62</b> 94
<b>Räumliche Abbildung</b>	Fläche	<b>Kartierung</b>	14.09.2009
<b>Anzahl Abschnitte</b>	1	<b>Fläche / Länge [m<sup>2</sup>/m]</b>	13866,4421
		<b>Breite (lineare Abb.) [m]</b>	

## Weitere Angaben

Merkmal	Wert
<b>Boden</b>	
Feuchte	6 - mäßig feucht und wechselfeucht
<b>Standort, Relief</b>	
Relief	Künstliche Senke
Neigung - Gelände	N0 - nicht geneigt (<2 %)
Ausrichtung	FL - flach, keine Exposition
Belichtung	8 - sonnig
Luft	windberuhigt
<b>Veg. - Deckg./Ant.</b>	
Gesamt	100 %
1. Baumschicht	5 %
Strauchschicht	10 %
1. Krautschicht	90 %
<b>Veg. - Höhe</b>	
Gesamt, durchschn.	6.00 m

## Zeigerwerte der Pflanzenartenliste (Auswertung)

<b>Standort</b>	<b>Belichtung</b>	halbsonnig	7,3
<b>Boden</b>	<b>Feuchte</b>	mäßig feucht und wechselfeucht	6,2
	<b>Stickstoff (N)</b>	sehr stickstoffreich	8,1
	<b>Reaktion</b>	neutral	6,9
<b>Vegetation</b>	<b>Mahdverträglichkeit</b>	schnittempfindlich bis mäßig schnittverträglich	4,3
<b>Zeigerwerte</b>	<b>Futterwert</b>	sehr geringwertiges Futter	2,5
	<b>Wechselfeuchteanzeiger</b>		8
	<b>Giftpflanzen</b>		0
	<b>Überschw.anzeiger</b>		3

## Pflanzenartenliste

Gruppe / Pflanzenart	MS	M	W	Vs	St	PA	Ph	Sz	VS	V	G	cf	Rote Liste					
													§	HH	ND	SH	D	
<b>Tracheobionta (Gefäßpflanzen)</b>																		
Aegopodium podagraria (Giersch)	7	z		K1														
Angelica sylvestris (Wald-Engelwurz)	7	X		-	P										V			
Arctium lappa (Große Klette)	7	w		K1														
Arrhenatherum elatius (Glatthafer)	7	z		K1														
Artemisia vulgaris (Gewöhnlicher Beifuß)	7	z		K1	-													
Betula pendula (Hänge-Birke)	7	w		B1														
Calamagrostis epigejos (Land-Reitgras)	7	z		K1														
Calystegia sepium (Zaun-Winde)	7	d		K1														
Carex hirta (Behaarte Segge)	7	w		K1														
Centaurea jacea (Wiesen-Flockenblume)	7	w		K1											3		V	
Cirsium arvense (Acker-Kratzdistel)	7	z		K1														
Cirsium oleraceum (Kohl-Kratzdistel)	7	w		K1														
Dactylis glomerata (Wiesen-Knäuelgras)	7	z		K1	-													
Elymus repens (Gewöhnliche Quecke)	7	z		K1														
Fraxinus excelsior (Gewöhnliche Esche)	7	z		B1														



<b>Projekt</b>	Biotopkartierung Hamburg			<b>Interne Nr.</b>	6091	
				<b>DK5   DK5-GK</b>	<b>5430</b>	5432
				<b>DK5 - Name</b>	Finkenwerder-West	
<b>Handlungsbedarf</b>	Nein			<b>Biotop-Nr.   alt</b>	<b>62</b>	94
<b>Bearbeitung</b>	MBD	<b>Kopie</b>	Nein	<b>Kartierung</b>	14.09.2009	
<b>Räumliche Abbildung</b>	Fläche			<b>Fläche / Länge [m<sup>2</sup>/m]</b>	13866,4421	
<b>Anzahl Abschnitte</b>	1			<b>Breite (lineare Abb.) [m]</b>		