

# Erhebungsbogen

**B**

<b>Projekt</b>	Biotopkartierung Hamburg	<b>Interne Nr.</b>	123068
		<b>DK5   DK5-GK</b>	<b>5430</b> 5432
		<b>DK5 - Name</b>	Finkenwerder-West
<b>Handlungsbedarf</b>	Nein	<b>Biotop-Nr.   alt</b>	<b>549</b> 204
<b>Bearbeitung</b>	ROG	<b>Kartierung</b>	06.06.2018
<b>Räumliche Abbildung</b>	Fläche	<b>Fläche / Länge [m<sup>2</sup>/m]</b>	4185,46
<b>Anzahl Abschnitte</b>	1	<b>Breite (lineare Abb.) [m]</b>	

**Gesetzlicher Schutz**    kein gesetzl. Schutz **kein gesetzlich geschütztes Biotop**    **Schutz nur teilweise**    **Nein**

<b>Gesamtbewertung</b>	6	Wertvoll
– <b>Alter</b>	3	Biotop geringen Alters, 5 bis 10 Jahre
– <b>Belastungsgrad</b>	5	Flächenhaft mittlere oder örtlich starke Belastung
– <b>Ökolog. Funktion</b>	6	Hohe Bedeutung in einem Biotopkomplex, für den lokalen Biotopverbund oder als Puffer
– <b>Seltenheit</b>	6	Seltener Biotoptyp, ohne seltene oder bedrohte Pflges., ungesättigtes Artenspektrum, reliktsche RL-Arten

## Bestandsbeschreibung

Größerer Beregnungsteich im Rosengarten. Die Ufer sind überwiegend steil, es kommt ein schmaler, aber artenreicher Saum aus Binsen, Seggen, Stauden und Schilf vor. Eine Unterwasservegetation ist nur vereinzelt ausgebildet, es überwiegt Wasserpest und Kamm-Laichkraut. An Schwimmblattpflanzen kommt Froschbiß vor. Auf der Böschungskante wachsen einige Gehölze, überwiegend Strauchweiden. Der nordwestliche Bereich ist stärker verschmutzt und eutrophiert, dort kommen Algenmatten vor. Im Südosten hat das Gewässer Anbindung an einen Graben.

Der Biotop ist aufgrund seiner Nutzung im Rahmen des Obstanbaus nicht gesetzlich geschützt. Nach § 28 (1) 2. (2) sind nur naturnahe stehende Kleingewässer "ohne vorrangige wirtschaftliche Zweckbindung" geschützt. Auch eine Zuordnung zu dem LRT 3150 ist aufgrund seiner wirtschaftlichen Zweckbindung nicht möglich, obwohl die Voraussetzungen dafür ebenso erfüllt sind.

## Vorkommen an Biotoptypen

1	TF	Typ	HF	F.Anteil
2	BTYP	Biotoptyp		- gesetzl. Grundl.
3	Zusatz	Zusatz zum Biotoptypen		
4	LRT	Lebensraumtyp		
1	1		Ja	100 %
2	SEY	Beregnungsbecken mit naturnahen Elementen (2018)		(§ 30 (2) 1.2)
3	se	eutroph, nährstoffbelastet (se)		
4	kein LRT	kein Lebensraumtyp nach FFH-Richtlinie		

## Räumliche Lage

<b>Lagebeschreibung</b>	Rosengarten, im westen des nördlichsten Abschnitts der alten Süderelbe		
<b>Nachbarnutzung/en</b>	Grünland, Obstbau, Straße		
<b>Rechtswert (X)</b>	554481	<b>Hochwert (Y)</b>	5931029
<b>Bezirk</b>	Harburg	<b>Naturraum</b>	Altländer Hoch- und Sietland (671.21)
<b>Stadtteil (OT-Nr.)</b>	Neuenfelde (717)	<b>Gemarkung</b>	Hasselwerder (703)
<b>Digitaler Grünplan</b>	<input type="checkbox"/> <b>Hafengesamtgebiet</b>	<input type="checkbox"/> <b>Ramsargebiet</b>	<input type="checkbox"/> <b>EG-Vogelschutzgeb.</b>
<b>Ausgleichsflächen NSG / ND / LSG</b>	<input checked="" type="checkbox"/> <b>Biosphärenreservat</b>	<input type="checkbox"/> <b>Nationalpark</b>	<input type="checkbox"/>
<b>FFH-GEBIET</b>			
<b>Wasserschutzgebiet</b>			

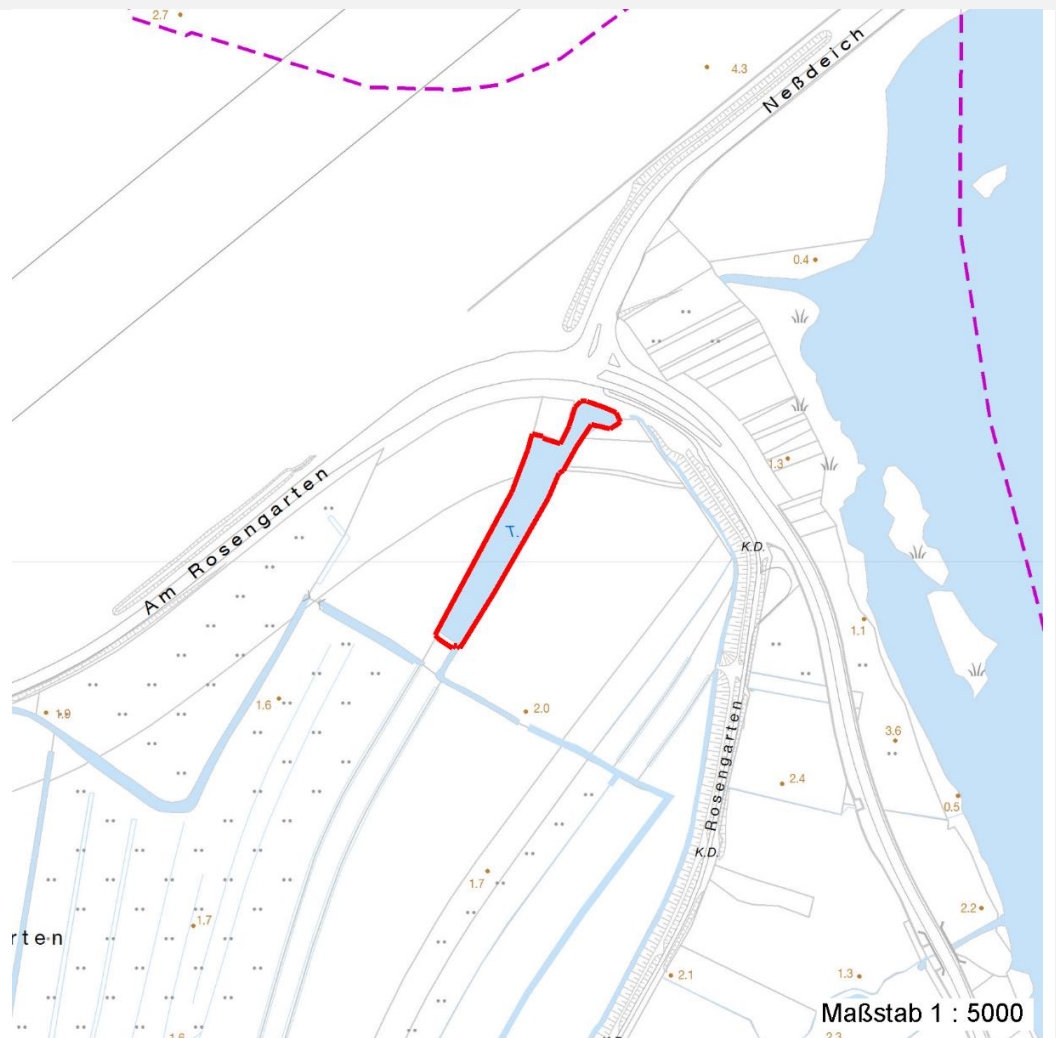
# Erhebungsbogen

**B**

<b>Projekt</b>	Biotopkartierung Hamburg		<b>Interne Nr.</b>	123068	
			<b>DK5   DK5-GK</b>	<b>5430</b>	5432
			<b>DK5 - Name</b>	Finkenwerder-West	
<b>Handlungsbedarf</b>	Nein		<b>Biotop-Nr.   alt</b>	<b>549</b>	204
<b>Bearbeitung</b>	ROG	<b>Kopie</b>	Nein	<b>Kartierung</b>	06.06.2018
<b>Räumliche Abbildung</b>	Fläche			<b>Fläche / Länge [m<sup>2</sup>/m]</b>	4185,46
<b>Anzahl Abschnitte</b>	1			<b>Breite (lineare Abb.) [m]</b>	

## Räumliche Lage

Karte



## Weitere Erhebungsbögen

Interne Nr.	Interne Nr. Zuordnung	DK5	Biotop-Nr.	Kartierung	Zuordnung	DK5 (GK)	Biotop-Nr. (alt)
123068	6276	5430	158	21.09.2009	>	5432	204

Zuordnung: N = nachfolgende Kartierung, K = weitere Kartierungen (zeitlich vorher oder nachher)

## Foto

Interne Nr.	Index	Dateiname	Aufnahmerichtung
68339	0	5430_549_060618_2.JPG	
68340	0	5430_549_060618_1.JPG	
68341	0	5430_549_060618_3.JPG	

## Weitere Angaben

Merkmal	Wert
---------	------

Auswertung

07.09.2020

## Erhebungsbogen

**B**

<b>Projekt</b>	Biotopkartierung Hamburg	<b>Interne Nr.</b>	123068
<b>Handlungsbedarf</b>	Nein	<b>DK5   DK5-GK</b>	<b>5430</b> 5432
<b>Bearbeitung</b>	ROG	<b>DK5 - Name</b>	Finkenwerder-West
<b>Räumliche Abbildung</b>	Fläche	<b>Biotop-Nr.   alt</b>	<b>549</b> 204
<b>Anzahl Abschnitte</b>	1	<b>Kartierung</b>	06.06.2018
		<b>Fläche / Länge [m<sup>2</sup>/m]</b>	4185,46
		<b>Breite (lineare Abb.) [m]</b>	

### Weitere Angaben

Merkmal	Wert
Gefährdung/ Einflüsse	Lärm (Airbus) Stoffeinträge (Eutrophierung)
Wertgesichtspunkte	Wertvoller Bestandteil der Kulturlandschaft wertvoller Feuchtbiotop
Ziele der Entwicklung Maßnahmen	naturnahes Gewässer Erhaltung des Biotops Nährstoffeinträge reduzieren, Ufer abflachen

### Foto

<b>Fotodatei</b>	5430_549_060618_1.JPG	<b>Fotodatei</b>	5430_549_060618_2.JPG
<b>Bildbeschreibung</b>	k.A.	<b>Bildbeschreibung</b>	k.A.
<b>Aufnahmerichtung</b>		<b>Aufnahmerichtung</b>	



# Erhebungsbogen

**B**

<b>Projekt</b>	Biotopkartierung Hamburg	<b>Interne Nr.</b>	123068
<b>Handlungsbedarf</b>	Nein	<b>DK5   DK5-GK</b>	<b>5430</b> 5432
<b>Bearbeitung</b>	ROG	<b>DK5 - Name</b>	Finkenwerder-West
<b>Räumliche Abbildung</b>	Fläche	<b>Biotop-Nr.   alt</b>	<b>549</b> 204
<b>Anzahl Abschnitte</b>	1	<b>Kartierung</b>	06.06.2018
		<b>Fläche / Länge [m<sup>2</sup>/m]</b>	4185,46
		<b>Breite (lineare Abb.) [m]</b>	

## Foto

**Fotodatei** 5430\_549\_060618\_3.JPG  
**Bildbeschreibung** k.A.  
**Aufnahmerichtung**

**Fotodatei**  
**Bildbeschreibung**  
**Aufnahmerichtung**



## Teilflächenbeschreibung

<b>Teilflächentyp</b>		<b>Teilflächen-Nr.</b>	1
<b>Biotoptyp</b>	Beregnungsbecken mit naturnahen Elementen (2018)	<b>Biotoptyp</b>	SEY
- <b>Zusatz</b>	eutroph, nährstoffbelastet (se)	- <b>gesetzl. Grundl.</b>	(§ 30 (2) 1.2)
<b>FFH-LRT</b>	kein Lebensraumtyp nach FFH-Richtlinie	<b>FFH-LRT</b>	kein LRT
<b>Beschreibung</b>		<b>Entw.potential LRT</b>	
		<b>Hauptfläche</b>	Ja
		<b>Flächenanteil</b>	100 %
		<b>FFH-Unters.Fläche</b>	Nein
		<b>Saatgutfläche</b>	Nein

# Erhebungsbogen

**B**

<b>Projekt</b>	Biotopkartierung Hamburg		<b>Interne Nr.</b>	123068	
			<b>DK5   DK5-GK</b>	<b>5430</b>	5432
<b>Handlungsbedarf</b>	Nein		<b>DK5 - Name</b>	Finkenwerder-West	
<b>Bearbeitung</b>	ROG	<b>Kopie</b>	<b>Biotop-Nr.   alt</b>	<b>549</b>	204
<b>Räumliche Abbildung</b>	Fläche	Nein	<b>Kartierung</b>	06.06.2018	
<b>Anzahl Abschnitte</b>	1		<b>Fläche / Länge [m<sup>2</sup>/m]</b>	4185,46	
			<b>Breite (lineare Abb.) [m]</b>		

## Weitere Angaben

Merkmal	Wert
<b>Gewässer</b>	
Böschungshöhe	1.00 m
Gewässertiefe	1.00 m
Wasserführung	w - wechselnde Wasserstände
Strömung	k - keine Strömung
Trübung	m - mittlere Trübung
Sichttiefe	0.20 m
Färbung	hellbräunlich
<b>Standort, Relief</b>	
Belichtung	9 - vollsonnig
Luft	windexponiert
<b>Veg. - Deckg./Ant.</b>	
Gesamt	90 %
Strauchschicht	1 %
1. Krautschicht	85 %
2. Krautschicht	5 %
<b>Veg. - Höhe</b>	
Gesamt, durchschn.	2.50 m

## Zeigerwerte der Pflanzenartenliste (Auswertung)

<b>Standort</b>	<b>Belichtung</b>	halbsonnig	7,2
<b>Boden</b>	<b>Feuchte</b>	naß	8,3
	<b>Stickstoff (N)</b>	mäßig stickstoffarm bis stickstoffreich	6,5
	<b>Reaktion</b>	schwach sauer	6,1
<b>Vegetation</b>	<b>Mahdverträglichkeit</b>	schnittempfindlich bis mäßig schnittverträglich	3,7
<b>Zeigerwerte</b>	<b>Futterwert</b>	fast wertloses Futter	1,5
	<b>Wechselfeuchteanzeiger</b>		6
	<b>Giftpflanzen</b>		3
	<b>Überschw.anzeiger</b>		8

## Pflanzenartenliste

Gruppe / Pflanzenart	MS	M	W	Vs	St	PA	Ph	Sz	VS	V	G	cf	Rote Liste					
													§	HH	ND	SH	D	
<b>Tracheobionta (Gefäßpflanzen)</b>																		
Alnus glutinosa (Schwarz-Erle)	7	w																
Butomus umbellatus (Schwanenblume)	7	z															3	
Calla palustris (Sumpf-Calla)	7	w												b	V	3	3	V
Calystegia sepium (Zaun-Winde)	7	h																
Carex pseudocyperus (Scheinzyper-Segge)	7	z																
Cirsium arvense (Acker-Kratzdistel)	7	w																
Elodea canadensis (Kanadische Wasserpest)	7	z																
Epilobium hirsutum (Zottiges Weidenröschen)	7	z																
Equisetum palustre (Sumpf-Schachtelhalm)	7	z																
Fraxinus excelsior (Gewöhnliche Esche)	7	w																
Iris pseudacorus (Gelbe Schwertlilie)	7	w												b				
Juncus effusus (Flatter-Binse)	7	h																

# Erhebungsbogen

**B**

<b>Projekt</b>	Biotopkartierung Hamburg		<b>Interne Nr.</b>	123068	
			<b>DK5   DK5-GK</b>	<b>5430</b>	5432
<b>Handlungsbedarf</b>	Nein		<b>DK5 - Name</b>	Finkenwerder-West	
<b>Bearbeitung</b>	ROG	<b>Kopie</b>	Nein	<b>Biotop-Nr.   alt</b>	<b>549</b> 204
<b>Räumliche Abbildung</b>	Fläche			<b>Kartierung</b>	06.06.2018
<b>Anzahl Abschnitte</b>	1			<b>Fläche / Länge [m<sup>2</sup>/m]</b>	4185,46
				<b>Breite (lineare Abb.) [m]</b>	

## Pflanzenartenliste

Gruppe / Pflanzenart	MS	M	W	Vs	St	PA	Ph	Sz	VS	V	G	cf	§	Rote Liste			
														HH	ND	SH	D
Lycopus europaeus (Gewöhnlicher Wolfstrapp)	7	z															
Lythrum salicaria (Blut-Weiderich)	7	w															
Myosotis scorpioides (Sumpf-Vergissmeinnicht)	7	z															V
Phalaris arundinacea (Rohr-Glanzgras)	7	w															
Phragmites australis (Schilf)	7	h															
Potamogeton pectinatus (Kamm-Laichkraut)	7	z															3
Ranunculus repens (Kriechender Hahnenfuß)	7	w															
Rorippa palustris (Gewöhnliche Sumpfkresse)	7	z															
Rumex hydrolapathum (Fluss-Ampfer)	7	w															
Salix caprea (Sal-Weide)	7	w															
Salix cinerea (Grau-Weide)	7	z															
Salix viminalis (Korb-Weide)	7	w															
Scrophularia nodosa (Knotige Braunwurz)	7	w															
Typha latifolia (Breitblättriger Rohrkolben)	7	w															
Urtica dioica (Große Brennnessel)	7	w															
Valeriana excelsa (Kriechender Baldrian)	7	z															
Vicia sepium (Zaun-Wicke)	7	w															
<b>Anzahl Rote Liste Arten</b>														<b>2</b>	<b>2</b>	<b>2</b>	<b>1</b>
<b>Anzahl Arten</b>														<b>29</b>			

MS: Mengensystem; M: Mengenangabe, W: Bewertung der Art (FFH-Monitoring), Vs: Vegetationsschicht, St: Status, PA: Autor Phänologie; Ph: Phänologie, Sz: Soziabilität, VS: Vitalitätssystem; V: Vitalität, G: Geschlecht, cf: unsichere Bestimmung, §: Schutz nach BNatSchG, HH: Rote Liste Hamburg, Nds: Rote Liste Niedersachsen, SH: Rote Liste Schleswig-Holstein, D: Rote Liste Deutschland