

Erhebungsbogen

B

Projekt	Biotopkartierung Hamburg	Interne Nr.	123059
		DK5 DK5-GK	5430 5432
		DK5 - Name	Finkenwerder-West
Handlungsbedarf	Nein	Biotop-Nr. alt	543 166
Bearbeitung	ROG	Kartierung	05.06.2018
Räumliche Abbildung	Fläche	Fläche / Länge [m²/m]	2928,9384
Anzahl Abschnitte	3	Breite (lineare Abb.) [m]	

Gesetzlicher Schutz kein gesetzl. Schutz **kein gesetzlich geschütztes Biotop** **Schutz nur teilweise** **Nein**

Gesamtbewertung	6	Wertvoll
– Alter	6	Biotop mittleren Alters, 50 bis 100 Jahre
– Belastungsgrad	5	Flächenhaft mittlere oder örtlich starke Belastung
– Ökolog. Funktion	6	Hohe Bedeutung in einem Biotopkomplex, für den lokalen Biotopverbund oder als Puffer
– Seltenheit	5	Seltener Biotoptyp, floristisch stark verarmt, ohne seltener Pflges. od. verbr. artenreicher Biotoptyp

Bestandsbeschreibung

Drei Gehölzbestände aus alten, mehrstämmigen Bäumen von Fahl-Weide und Hybridpappel im NSG Finkenwerder Süderelbe. Ein Bestand schließt an die Elbseite der Gruppe an, die anderen beiden an die Landseite. Die Flächen sind nicht ausgezäunt und werden beweidet. Wegen der Beweidung ist ein Unterwuchs und eine Strauchschicht nicht vorhanden. Einige der Weiden sind umgestürzt, wachsen aber weiter. Vermutlich handelt es sich hierbei um die Reste einer ehemaligen Ufervegetation aus der Zeit vor dem Deichschluss. Wichtige Strukturelemente der kulturhistorischen Weidelandschaft, hohe Bedeutung für das Landschaftsbild.

Vorkommen an Biotoptypen

1	TF	Typ	HF	F.Anteil
2	BTYP	Biotoptyp		- gesetzl. Grundl.
3	Zusatz	Zusatz zum Biotoptypen		
4	LRT	Lebensraumtyp		
1	1		Ja	100 %
2	HHB	Baumhecke (2018)		(§ 14 (2) 2.1)
3	4	sehr starkes Baumholz, Brusthöhendurchmesser >= 70 cm (4)		

Räumliche Lage

Lagebeschreibung	Zentralbereich des NSG Alte Süderelbe		
Nachbarnutzung/en	Grünland		
Rechtswert (X)	555133	Hochwert (Y)	5930868
Bezirk	Hamburg-Mitte	Naturraum	Finkenwerder, Altenwerder (673.00)
Stadtteil (OT-Nr.)	Finkenwerder (141)	Gemarkung	Finkenwerder Süd (107)
Digitaler Grünplan	<input type="checkbox"/> Hafengesamtgebiet	<input type="checkbox"/> Ramsargebiet	<input type="checkbox"/> EG-Vogelschutzgeb.
Ausgleichsflächen	<input checked="" type="checkbox"/> Biosphärenreservat	<input type="checkbox"/> Nationalpark	<input type="checkbox"/>
NSG / ND / LSG	NSG Finkenwerder Süderelbe [HH-707 / Anteil: 100%]		
FFH-GEBIET			
Wasserschutzgebiet			

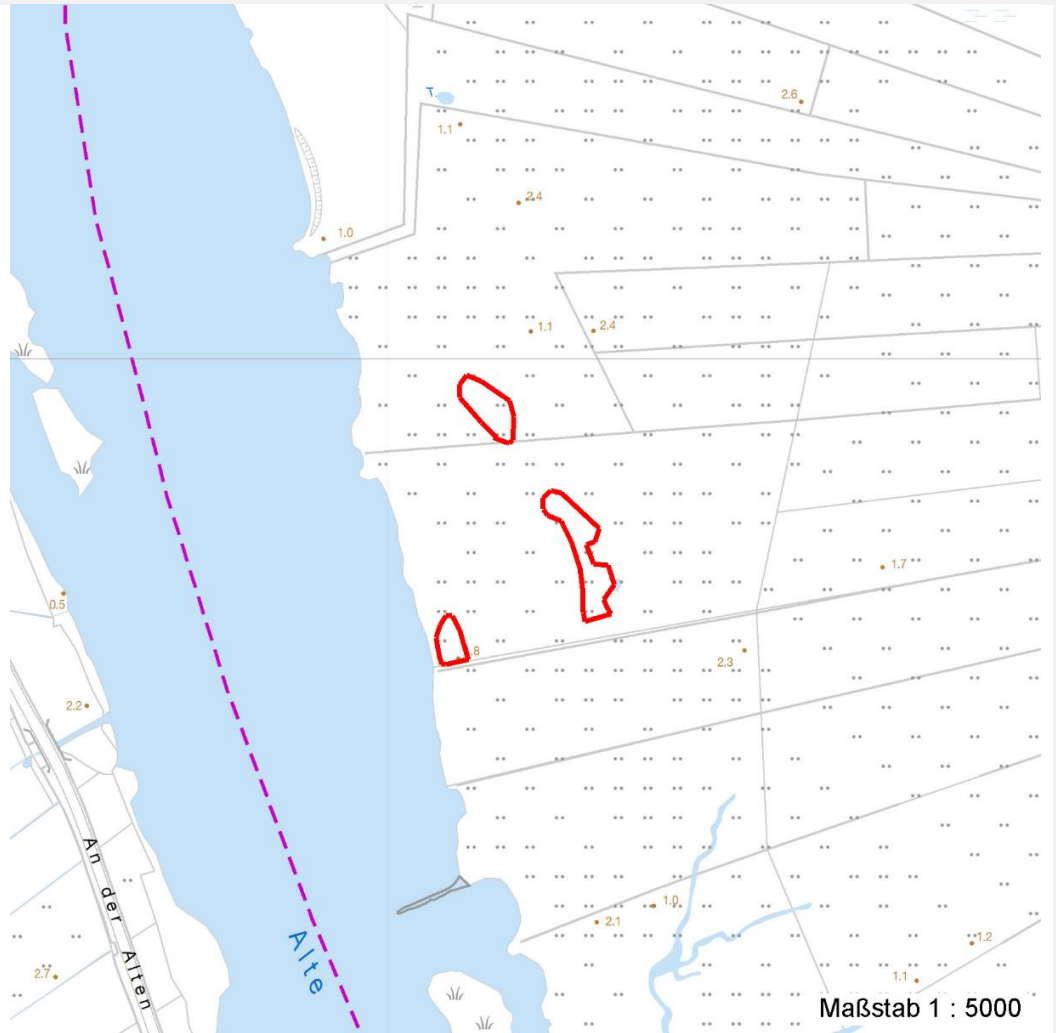
Erhebungsbogen

B

Projekt	Biotopkartierung Hamburg	Interne Nr.	123059
		DK5 DK5-GK	5430 5432
		DK5 - Name	Finkenwerder-West
Handlungsbedarf	Nein	Biotop-Nr. alt	543 166
Bearbeitung	ROG	Kartierung	05.06.2018
Räumliche Abbildung	Fläche	Fläche / Länge [m²/m]	2928,9384
Anzahl Abschnitte	3	Breite (lineare Abb.) [m]	

Räumliche Lage

Karte



Weitere Erhebungsbögen

Interne Nr.	Interne Nr. Zuordnung	DK5	Biotop-Nr.	Kartierung	Zuordnung	DK5 (GK)	Biotop-Nr. (alt)
123059	6287	5430	129	28.09.2009	<	5432	166

Zuordnung: N = nachfolgende Kartierung, K = weitere Kartierungen (zeitlich vorher oder nachher)

Foto

Interne Nr.	Index	Dateiname	Aufnahmerichtung
68313	0	5430_543_050618_1.JPG	
68314	0	5430_543_050618_3.JPG	
68315	0	5430_543_050618_2.JPG	

Weitere Angaben

Merkmal	Wert
Auswertung	

Erhebungsbogen

B

Projekt	Biotopkartierung Hamburg		Interne Nr.	123059	
Handlungsbedarf	Nein		DK5 DK5-GK	5430	5432
Bearbeitung	ROG	Kopie	DK5 - Name	Finkenwerder-West	
Räumliche Abbildung	Fläche	Nein	Biotop-Nr. alt	543	166
Anzahl Abschnitte	3		Kartierung	05.06.2018	
			Fläche / Länge [m²/m]	2928,9384	
			Breite (lineare Abb.) [m]		

Weitere Angaben

Merkmal	Wert
Gefährdung/ Einflüsse	Lärm (Alrbus)
Wertgesichtspunkte	Wertvoller Altbaumbestand
Maßnahmen	0 - keine Angaben
Größe	
Breite	5.00 m

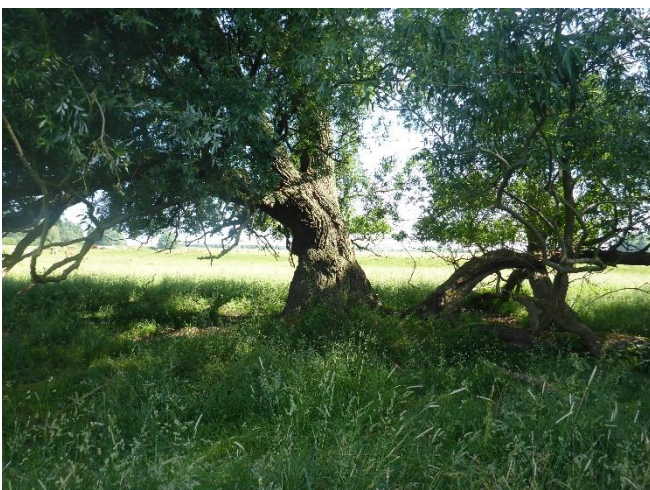
Foto

Fotodatei	5430_543_050618_1.JPG	Fotodatei	5430_543_050618_2.JPG
Bildbeschreibung	k.A.	Bildbeschreibung	k.A.
Aufnahmerichtung		Aufnahmerichtung	



Foto

Fotodatei	5430_543_050618_3.JPG	Fotodatei	
Bildbeschreibung	k.A.	Bildbeschreibung	
Aufnahmerichtung		Aufnahmerichtung	



Erhebungsbogen

B

Projekt	Biotopkartierung Hamburg		Interne Nr.	123059	
			DK5 DK5-GK	5430	5432
			DK5 - Name	Finkenwerder-West	
Handlungsbedarf	Nein		Biotop-Nr. alt	543	166
Bearbeitung	ROG	Kopie	Nein	Kartierung	05.06.2018
Räumliche Abbildung	Fläche			Fläche / Länge [m²/m]	2928,9384
Anzahl Abschnitte	3			Breite (lineare Abb.) [m]	

Teilflächenbeschreibung

Teilflächentyp		Teilflächen-Nr.	1
Biotoptyp	Baumhecke (2018)	Biotoptyp	HHB
- Zusatz	sehr starkes Baumholz, Brusthöhendurchmesser >= 70 cm (4)	- gesetzl. Grundl.	(§ 14 (2) 2.1)
FFH-LRT Beschreibung		FFH-LRT Entw.potential LRT	
		Hauptfläche	Ja
		Flächenanteil	100 %
		FFH-Unters.Fläche	Nein
		Saatgutfläche	Nein

Weitere Angaben

Merkmal Wert

Boden	
Feuchte	5 - frisch und mäßig frisch
Standort, Relief	
Relief	Kante eines ehemaligen Grabens oder der Süderelbe
Neigung - Gelände	N0 - nicht geneigt (<2 %)
Ausrichtung	W - West
Belichtung	5 - halbschattig
Luft	windexponiert
Veg. - Deckg./Ant.	
1. Baumschicht	70 %
1. Krautschicht	70 %
Veg. - Höhe	
Gesamt, durchschn.	20.00 m

Zeigerwerte der Pflanzenartenliste (Auswertung)

Standort	Belichtung	halbsonnig	7
Boden	Feuchte	mäßig feucht und wechselfeucht	6,5
	Stickstoff (N)	stickstoffreich	6,8
	Reaktion	neutral	7
Vegetation	Mahdverträglichkeit	gut schnittverträglich	7
Zeigerwerte	Futterwert	gute Futterqualität	5,5
	Wechselfeuchteanzeiger		1
	Giftpflanzen		0
	Überschw.anzeiger		1

Pflanzenartenliste

Gruppe / Pflanzenart	MS	M	W	Vs	St	PA	Ph	Sz	VS	V	G	cf	§	Rote Liste			
														HH	ND	SH	D
Tracheobionta (Gefäßpflanzen)																	
Cirsium arvense (Acker-Kratzdistel)	7	w															
Dactylis glomerata (Wiesen-Knäuelgras)	7	h															

Erhebungsbogen

B

Projekt	Biotopkartierung Hamburg	Interne Nr.	123059
		DK5 DK5-GK	5430 5432
Handlungsbedarf	Nein	DK5 - Name	Finkenwerder-West
Bearbeitung	ROG	Biotop-Nr. alt	543 166
Räumliche Abbildung	Fläche	Kartierung	05.06.2018
Anzahl Abschnitte	3	Fläche / Länge [m²/m]	2928,9384
		Breite (lineare Abb.) [m]	

Pflanzenartenliste

Gruppe / Pflanzenart	MS	M	W	Vs	St	PA	Ph	Sz	VS	V	G	cf	§	Rote Liste				
														HH	ND	SH	D	
Holcus lanatus (Wolliges Honiggras)	7	w																
Phalaris arundinacea (Rohr-Glanzgras)	7	w																
Populus spec. (Pappel)	7	h																
Salix x rubens (Fahl-Weide)	7	h																
Urtica dioica (Große Brennessel)	7	z																
Anzahl Rote Liste Arten																		
Anzahl Arten														7				

MS: Mengensystem; M: Mengenangabe, W: Bewertung der Art (FFH-Monitoring), Vs: Vegetationsschicht, St: Status, PA: Autor Phänologie; Ph: Phänologie, Sz: Soziabilität, VS: Vitalitätssystem; V: Vitalität, G: Geschlecht, cf: unsichere Bestimmung, §: Schutz nach BNatSchG, HH: Rote Liste Hamburg, Nds: Rote Liste Niedersachsen, SH: Rote Liste Schleswig-Holstein, D: Rote Liste Deutschland