

# Erhebungsbogen

**B**

<b>Projekt</b>	Biotopkartierung Hamburg	<b>Interne Nr.</b>	123043
		<b>DK5   DK5-GK</b>	<b>5430</b> 5432
		<b>DK5 - Name</b>	Finkenwerder-West
<b>Handlungsbedarf</b>	Nein	<b>Biotop-Nr.   alt</b>	<b>531</b> 107
<b>Bearbeitung</b>	ROG	<b>Kartierung</b>	06.07.2018
<b>Räumliche Abbildung</b>	Fläche	<b>Fläche / Länge [m<sup>2</sup>/m]</b>	3181,534
<b>Anzahl Abschnitte</b>	2	<b>Breite (lineare Abb.) [m]</b>	

**Gesetzlicher Schutz** § 30 (2) 1.2 Natürliche oder naturnahe stehende Gewässer **Schutz nur teilweise** **Nein**

<b>Gesamtbewertung</b>	6	Wertvoll
– <b>Alter</b>	5	Biotop mittleren Alters, 20 bis 50 Jahre
– <b>Belastungsgrad</b>	6	Flächenhaft geringe oder örtlich stärkere oder Vorbelastung mit deutlichem Einfluß
– <b>Ökolog. Funktion</b>	6	Hohe Bedeutung in einem Biotopkomplex, für den lokalen Biotopverbund oder als Puffer
– <b>Seltenheit</b>	5	Seltener Biotoptyp, floristisch stark verarmt, ohne seltener Pflges. od. verbr. artenreicher Biotoptyp

## Bestandsbeschreibung

Schmales Weidengebüsch der Auen und Ufer an der Alten Süderelbe. Abschnitt 1 ist geprägt von dem sich im Osten angrenzenden Park. Teilweise sind Ziergehölze im Bestand enthalten. Durch den hohen Freizeitdruck ist der Bestand an vielen Stellen stark zertreten, vermüllt und verunreinigt. Bestandsbildend in der Baum- und Strauchschicht sind neben diversen Weidenarten Erle, Esche und Frühe Traubenkirsche. Die Krautschicht ist überwiegend ruderal ausgebildet, enthält aber auch eine Vielzahl an Arten der Uferstauden und Feuchtwälder. Der 2. Abschnitt befindet sich weiter nordwestlich. Hier ist ein schmaler Weidenstreifen neu dazugekommen. Insgesamt trotz der erheblichen Beeinträchtigungen noch ein wertvoller Vegetationsbestand, der darüber hinaus einen Puffer zwischen Besuchern des Parks und der Alten Süderelbe bildet.

## Vorkommen an Biototypen

1	TF	Typ	HF	F.Anteil
2	BTYP	Biototyp		- gesetzl. Grundl.
3	Zusatz	Zusatz zum Biototypen		
4	LRT	Lebensraumtyp		
1	1		Ja	85 %
2	HFS	Weidengebüsch der Auen und Ufer (2018)		(§ 30 (2) 4.3)
4	kein LRT	kein Lebensraumtyp nach FFH-Richtlinie		
1	2			15 %
2	NUZ	Sonstige feuchte Staudensäume (2018)		(§ 30 (2) 1.2)
4	kein LRT	kein Lebensraumtyp nach FFH-Richtlinie		

## Räumliche Lage

<b>Lagebeschreibung</b>	Elbufer im ehemaligen Mündungstrichter		
<b>Nachbarnutzung/en</b>	Grünanlage, Gewässer		
<b>Rechtswert (X)</b>	554896	<b>Hochwert (Y)</b>	5931323
<b>Bezirk</b>	Hamburg-Mitte	<b>Naturraum</b>	Finkenwerder, Altenwerder (673.00)
<b>Stadtteil (OT-Nr.)</b>	Finkenwerder (141)	<b>Gemarkung</b>	Finkenwerder Süd (107)
<b>Digitaler Grünplan</b>	<input checked="" type="checkbox"/> <b>Hafengesamtgebiet</b>	<input type="checkbox"/> <b>Ramsargebiet</b>	<input type="checkbox"/> <b>EG-Vogelschutzgeb.</b>
<b>Ausgleichsflächen</b>	<input type="checkbox"/> <b>Biosphärenreservat</b>	<input type="checkbox"/> <b>Nationalpark</b>	<input type="checkbox"/>
<b>NSG / ND / LSG</b>			
<b>FFH-GEBIET</b>			
<b>Wasserschutzgebiet</b>			

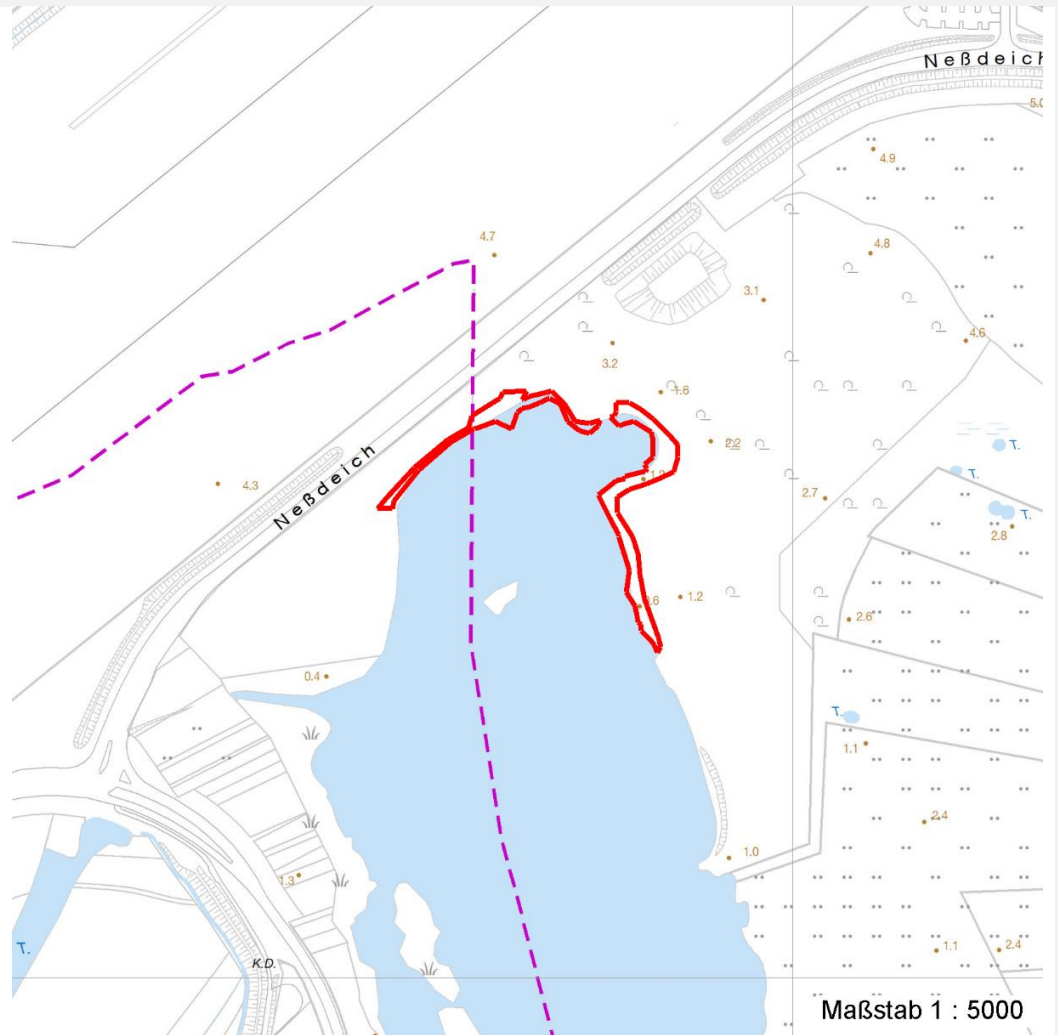
# Erhebungsbogen

**B**

<b>Projekt</b>	Biotopkartierung Hamburg	<b>Interne Nr.</b>	123043
		<b>DK5   DK5-GK</b>	<b>5430</b> 5432
		<b>DK5 - Name</b>	Finkenwerder-West
<b>Handlungsbedarf</b>	Nein	<b>Biotop-Nr.   alt</b>	<b>531</b> 107
<b>Bearbeitung</b>	ROG	<b>Kartierung</b>	06.07.2018
<b>Räumliche Abbildung</b>	Fläche	<b>Fläche / Länge [m<sup>2</sup>/m]</b>	3181,534
<b>Anzahl Abschnitte</b>	2	<b>Breite (lineare Abb.) [m]</b>	

## Räumliche Lage

Karte



## Weitere Erhebungsbögen

Interne Nr.	Interne Nr. Zuordnung	DK5	Biotop-Nr.	Kartierung	Zuordnung	DK5 (GK)	Biotop-Nr. (alt)
123043	6408	5430	75	15.10.1993	K	5432	107
123043	6445	5430	75	28.08.2001	K	5432	107
123043	6423	5430	75	15.09.2009	>	5432	107

Zuordnung: N = nachfolgende Kartierung, K = weitere Kartierungen (zeitlich vorher oder nachher)

## Foto

Interne Nr.	Index	Dateiname	Aufnahmerichtung
68273	0	5430_531_060718_1.JPG	
68274	0	5430_531_060718_3.JPG	
68275	0	5430_531_060718_2.JPG	

# Erhebungsbogen

**B**

<b>Projekt</b>	Biotopkartierung Hamburg	<b>Interne Nr.</b>	123043
<b>Handlungsbedarf</b>	Nein	<b>DK5   DK5-GK</b>	<b>5430</b> 5432
<b>Bearbeitung</b>	ROG	<b>DK5 - Name</b>	Finkenwerder-West
<b>Räumliche Abbildung</b>	Fläche	<b>Biotop-Nr.   alt</b>	<b>531</b> 107
<b>Anzahl Abschnitte</b>	2	<b>Kartierung</b>	06.07.2018
		<b>Fläche / Länge [m<sup>2</sup>/m]</b>	3181,534
		<b>Breite (lineare Abb.) [m]</b>	

## Weitere Angaben

Merkmal	Wert
<b>Auswertung</b>	
Gefährdung/ Einflüsse	Müll, Lärm (Airbus)
Wertgesichtspunkte	Bedeutung für den Biotopverbund
	Beispiel für ein naturnahes Element einer Grünanlage
Maßnahmen	Natürliche Entwicklung (Sukzession) zulassen

## Foto

<b>Fotodatei</b>	5430_531_060718_1.JPG	<b>Fotodatei</b>	5430_531_060718_2.JPG
<b>Bildbeschreibung</b>	k.A.	<b>Bildbeschreibung</b>	k.A.
<b>Aufnahmerichtung</b>		<b>Aufnahmerichtung</b>	



## Foto

<b>Fotodatei</b>	5430_531_060718_3.JPG	<b>Fotodatei</b>	
<b>Bildbeschreibung</b>	k.A.	<b>Bildbeschreibung</b>	
<b>Aufnahmerichtung</b>		<b>Aufnahmerichtung</b>	



# Erhebungsbogen

**B**

<b>Projekt</b>	Biotopkartierung Hamburg	<b>Interne Nr.</b>	123043
		<b>DK5   DK5-GK</b>	<b>5430</b> 5432
<b>Handlungsbedarf</b>	Nein	<b>DK5 - Name</b>	Finkenwerder-West
<b>Bearbeitung</b>	ROG	<b>Biotop-Nr.   alt</b>	<b>531</b> 107
<b>Räumliche Abbildung</b>	Fläche	<b>Kartierung</b>	06.07.2018
<b>Anzahl Abschnitte</b>	2	<b>Fläche / Länge [m<sup>2</sup>/m]</b>	3181,534
		<b>Breite (lineare Abb.) [m]</b>	

## Teilflächenbeschreibung

<b>Teilflächentyp</b>		<b>Teilflächen-Nr.</b>	1
<b>Biotoptyp</b>	Weidengebüsch der Auen und Ufer (2018)	<b>Biotoptyp</b>	HFS
- <b>Zusatz</b>		- <b>gesetzl. Grundl.</b>	(§ 30 (2) 1.1), (§ 30 (2) 1.2), (§ 30 (2) 2.2), (§ 30 (2) 4.2), (§ 30 (2) 4.3)
<b>FFH-LRT</b>	kein Lebensraumtyp nach FFH-Richtlinie	<b>FFH-LRT</b>	kein LRT
<b>Beschreibung</b>	Kein LRT - keine periodischen Überschwemmungen	<b>Entw.potential LRT</b>	
		<b>Hauptfläche</b>	Ja
		<b>Flächenanteil</b>	85 %
		<b>FFH-Unters.Fläche</b>	Nein
		<b>Saatgutfläche</b>	Nein

## Weitere Angaben

Merkmal	Wert
<b>Boden</b>	
Feuchte	6 - mäßig feucht und wechselfeucht
<b>Standort, Relief</b>	
Relief	Leicht zur Elbe abfallend
Neigung - Gelände	N2 - schwach geneigt (3,5-9 %)
Ausrichtung	W - West
Belichtung	3 - schattig
Luft	keine Besonderheiten
<b>Veg. - Deckg./Ant.</b>	
Gesamt	100 %
Strauchschicht	100 %
1. Krautschicht	40 %
<b>Veg. - Höhe</b>	
Gesamt, durchschn.	5.00 m

## Zeigerwerte der Pflanzenartenliste (Auswertung)

<b>Standort</b>	<b>Belichtung</b>	halbsonnig	6,8
<b>Boden</b>	<b>Feuchte</b>	feucht	7,2
	<b>Stickstoff (N)</b>	stickstoffreich	6,8
	<b>Reaktion</b>	neutral	7,1
<b>Vegetation</b>	<b>Mahdverträglichkeit</b>	schnittempfindlich bis mäßig schnittverträglich	3,9
<b>Zeigerwerte</b>	<b>Futterwert</b>	sehr geringwertiges Futter	1,6
	<b>Wechselfeuchteanzeiger</b>		7
	<b>Giftpflanzen</b>		1
	<b>Überschw.anzeiger</b>		11

# Erhebungsbogen

**B**

<b>Projekt</b>	Biotopkartierung Hamburg		<b>Interne Nr.</b>	123043	
<b>Handlungsbedarf</b>	Nein		<b>DK5   DK5-GK</b>	<b>5430</b>	5432
<b>Bearbeitung</b>	ROG	<b>Kopie</b>	<b>DK5 - Name</b>	Finkenwerder-West	
<b>Räumliche Abbildung</b>	Fläche	Nein	<b>Biotop-Nr.   alt</b>	<b>531</b>	107
<b>Anzahl Abschnitte</b>	2		<b>Kartierung</b>	06.07.2018	
			<b>Fläche / Länge [m<sup>2</sup>/m]</b>	3181,534	
			<b>Breite (lineare Abb.) [m]</b>		

## Pflanzenartenliste

Gruppe / Pflanzenart	MS	M	W	Vs	St	PA	Ph	Sz	VS	V	G	cf	Rote Liste						
													§	HH	ND	SH	D		
<b>Tracheobionta (Gefäßpflanzen)</b>																			
Acer pseudoplatanus (Berg-Ahorn)	7	w																	
Alnus glutinosa (Schwarz-Erle)	7	z																	
Alnus incana (Grau-Erle)	7	w																	
Angelica sylvestris (Wald-Engelwurz)	7	w															V		
Calamagrostis canescens (Sumpf-Reitgras)	7	w																	
Calamagrostis epigejos (Land-Reitgras)	7	l																	
Calla palustris (Sumpf-Calla)	7	w													b	V	3	3	V
Calystegia sepium (Zaun-Winde)	7	h																	
Carex pseudocyperus (Scheinzyper-Segge)	7	z																	
Cornus sanguinea (Roter Hartriegel)	7	w																	
Crataegus monogyna (Eingrifflicher Weißdorn)	7	z																	
Dactylis glomerata agg. (Artengruppe Wiesen-Knäuelgras)	7	w																	
Epilobium hirsutum (Zottiges Weidenröschen)	7	h																	
Festuca gigantea (Riesen-Schwingel)	7	z																	
Filipendula ulmaria (Mädesüß)	7	z																	
Galeopsis tetrahit (Gewöhnlicher Hohlzahn)	7	w																	
Galium aparine (Kletten-Labkraut)	7	w																	
Geum urbanum (Echte Nelkenwurz)	7	w																	
Glechoma hederacea (Gundermann)	7	h																	
Glyceria maxima (Wasser-Schwaden)	7	z																	
Iris pseudacorus (Gelbe Schwertlilie)	7	z															b		
Lonicera xylosteum (Rote Heckenkirsche)	7	z																	
Lycopus europaeus (Gewöhnlicher Wolfstrapp)	7	w																	
Lysimachia nummularia (Pfennigkraut)	7	z																	
Lysimachia vulgaris (Gewöhnlicher Gilbweiderich)	7	z																	
Lythrum salicaria (Blut-Weiderich)	7	z																	
Phalaris arundinacea (Rohr-Glanzgras)	7	w																	
Phragmites australis (Schilf)	7	w																	
Prunus spinosa (Schlehe)	7	w																	
Rosa canina (Hunds-Rose)	7	w																	
Rubus fruticosus agg. (Artengruppe Echte Brombeere)	7	z																	
Rubus idaeus (Himbeere)	7	w																	
Rumex hydrolapathum (Fluss-Ampfer)	7	w																	
Rumex sanguineus (Blut-Ampfer)	7	w																	
Salix caprea (Sal-Weide)	7	z																	
Salix triandra (Mandel-Weide)	7	h																	
Salix viminalis (Korb-Weide)	7	h																	
Sambucus nigra (Schwarzer Holunder)	7	z																	
Scutellaria galericulata (Sumpf-Helmkraut)	7	z																	
Stachys palustris (Sumpf-Ziest)	7	z																	
Symphoricarpos albus (Schneebeere)	7	w																	
Urtica dioica (Große Brennnessel)	7	z																	
Valeriana officinalis (Echter Baldrian)	7	z															D		D

# Erhebungsbogen

**B**

<b>Projekt</b>	Biotopkartierung Hamburg	<b>Interne Nr.</b>	123043
		<b>DK5   DK5-GK</b>	<b>5430</b> 5432
<b>Handlungsbedarf</b>	Nein	<b>DK5 - Name</b>	Finkenwerder-West
<b>Bearbeitung</b>	ROG	<b>Biotop-Nr.   alt</b>	<b>531</b> 107
<b>Räumliche Abbildung</b>	Fläche	<b>Kartierung</b>	06.07.2018
<b>Anzahl Abschnitte</b>	2	<b>Fläche / Länge [m<sup>2</sup>/m]</b>	3181,534
		<b>Breite (lineare Abb.) [m]</b>	

## Pflanzenartenliste

Gruppe / Pflanzenart	MS	M	W	Vs	St	PA	Ph	Sz	VS	V	G	cf	§	Rote Liste			
														HH	ND	SH	D
<b>Anzahl Rote Liste Arten</b>														3	1	2	1
<b>Anzahl Arten</b>														43			

MS: Mengensystem; M: Mengenangabe, W: Bewertung der Art (FFH-Monitoring), Vs: Vegetationsschicht, St: Status, PA: Autor Phänologie; Ph: Phänologie, Sz: Soziabilität, VS: Vitalitätssystem; V: Vitalität, G: Geschlecht, cf: unsichere Bestimmung, §: Schutz nach BNatSchG, HH: Rote Liste Hamburg, Nds: Rote Liste Niedersachsen, SH: Rote Liste Schleswig-Holstein, D: Rote Liste Deutschland

## Teilflächenbeschreibung

<b>Teilflächentyp</b>		<b>Teilflächen-Nr.</b>	2
<b>Biotoptyp</b>	Sonstige feuchte Staudensäume (2018)	<b>Biotoptyp</b>	NUZ
- <b>Zusatz</b>		- <b>gesetzl. Grundl.</b>	(§ 30 (2) 1.2), (§ 30 (2) 2.2)
<b>FFH-LRT</b>	kein Lebensraumtyp nach FFH-Richtlinie	<b>FFH-LRT</b>	kein LRT
<b>Beschreibung</b>		<b>Entw.potential LRT</b>	
		<b>Hauptfläche</b>	
		<b>Flächenanteil</b>	15 %
		<b>FFH-Unters.Fläche</b>	Nein
		<b>Saatgutfläche</b>	Nein

## Zeigerwerte der Pflanzenartenliste (Auswertung)

<b>Standort</b>	<b>Belichtung</b>	halbsonnig	6,8
<b>Boden</b>	<b>Feuchte</b>	feucht	7,2
	<b>Stickstoff (N)</b>	stickstoffreich	6,8
	<b>Reaktion</b>	neutral	7,1
<b>Vegetation</b>	<b>Mahdverträglichkeit</b>	schnittempfindlich bis mäßig schnittverträglich	3,9
<b>Zeigerwerte</b>	<b>Futterwert</b>	sehr geringwertiges Futter	1,6
	<b>Wechselfeuchteanzeiger</b>		7
	<b>Giftpflanzen</b>		1
	<b>Überschw.anzeiger</b>		11

## Pflanzenartenliste

Gruppe / Pflanzenart	MS	M	W	Vs	St	PA	Ph	Sz	VS	V	G	cf	§	Rote Liste			
														HH	ND	SH	D
<b>Tracheobionta (Gefäßpflanzen)</b>																	
Acer pseudoplatanus (Berg-Ahorn)	7	w															
Alnus glutinosa (Schwarz-Erle)	7	z															
Alnus incana (Grau-Erle)	7	w															
Angelica sylvestris (Wald-Engelwurz)	7	w											V				
Calamagrostis canescens (Sumpf-Reitgras)	7	w															
Calamagrostis epigejos (Land-Reitgras)	7	l															
Calla palustris (Sumpf-Calla)	7	w											b	V	3	3	V
Calystegia sepium (Zaun-Winde)	7	h															
Carex pseudocyperus (Scheinzyper-Segge)	7	z															
Cornus sanguinea (Roter Hartriegel)	7	w															
Crataegus monogyna (Eingrifflicher Weißdorn)	7	z															

# Erhebungsbogen

**B**

<b>Projekt</b>	Biotopkartierung Hamburg	<b>Interne Nr.</b>	123043
<b>Handlungsbedarf</b>	Nein	<b>DK5   DK5-GK</b>	<b>5430</b> 5432
<b>Bearbeitung</b>	ROG	<b>DK5 - Name</b>	Finkenwerder-West
<b>Räumliche Abbildung</b>	Fläche	<b>Biotop-Nr.   alt</b>	<b>531</b> 107
<b>Anzahl Abschnitte</b>	2	<b>Kartierung</b>	06.07.2018
		<b>Fläche / Länge [m<sup>2</sup>/m]</b>	3181,534
		<b>Breite (lineare Abb.) [m]</b>	

## Pflanzenartenliste

Gruppe / Pflanzenart	MS	M	W	Vs	St	PA	Ph	Sz	VS	V	G	cf	§	Rote Liste				
														HH	ND	SH	D	
Dactylis glomerata agg. (Artengruppe Wiesen-Knäuelgras)	7	w																
Epilobium hirsutum (Zottiges Weidenröschen)	7	h																
Festuca gigantea (Riesen-Schwingel)	7	z																
Filipendula ulmaria (Mädesüß)	7	z																
Galeopsis tetrahit (Gewöhnlicher Hohlzahn)	7	w																
Galium aparine (Kletten-Labkraut)	7	w																
Geum urbanum (Echte Nelkenwurz)	7	w																
Glechoma hederacea (Gundermann)	7	h																
Glyceria maxima (Wasser-Schwaden)	7	z																
Iris pseudacorus (Gelbe Schwertlilie)	7	z												b				
Lonicera xylosteum (Rote Heckenkirsche)	7	z																
Lycopus europaeus (Gewöhnlicher Wolfstrapp)	7	w																
Lysimachia nummularia (Pfennigkraut)	7	z																
Lysimachia vulgaris (Gewöhnlicher Gilbweiderich)	7	z																
Lythrum salicaria (Blut-Weiderich)	7	z																
Phalaris arundinacea (Rohr-Glanzgras)	7	w																
Phragmites australis (Schilf)	7	w																
Prunus spinosa (Schlehe)	7	w																
Rosa canina (Hunds-Rose)	7	w																
Rubus fruticosus agg. (Artengruppe Echte Brombeere)	7	z																
Rubus idaeus (Himbeere)	7	w																
Rumex hydrolapathum (Fluss-Ampfer)	7	w																
Rumex sanguineus (Blut-Ampfer)	7	w																
Salix caprea (Sal-Weide)	7	z																
Salix triandra (Mandel-Weide)	7	h																
Salix viminalis (Korb-Weide)	7	h																
Sambucus nigra (Schwarzer Holunder)	7	z																
Scutellaria galericulata (Sumpf-Helmkraut)	7	z																
Stachys palustris (Sumpf-Ziest)	7	z																
Symphoricarpos albus (Schneebeere)	7	w																
Urtica dioica (Große Brennnessel)	7	z																
Valeriana officinalis (Echter Baldrian)	7	z															D	D
<b>Anzahl Rote Liste Arten</b>																		
<b>Anzahl Arten</b>																		
<b>43</b>																		

MS: Mengensystem; M: Mengenangabe, W: Bewertung der Art (FFH-Monitoring), Vs: Vegetationsschicht, St: Status, PA: Autor Phänologie; Ph: Phänologie, Sz: Soziabilität, VS: Vitalitätssystem; V: Vitalität, G: Geschlecht, cf: unsichere Bestimmung, §: Schutz nach BNatSchG, HH: Rote Liste Hamburg, Nds: Rote Liste Niedersachsen, SH: Rote Liste Schleswig-Holstein, D: Rote Liste Deutschland