

Erhebungsbogen

B

Projekt	Biotopkartierung Hamburg	Interne Nr.	6072
		DK5 DK5-GK	5430 5432
Handlungsbedarf	Nein	DK5 - Name	Finkenwerder-West
Bearbeitung	NET	Biotop-Nr. alt	50 79
Räumliche Abbildung	Fläche	Kartierung	04.09.2001
Anzahl Abschnitte	1	Fläche / Länge [m²/m]	17451,8572
		Breite (lineare Abb.) [m]	

Gesetzlicher Schutz **_ kein gesetzl. Schutz kein gesetzlich geschütztes Biotop** **Schutz nur teilweise** **Nein**

Gesamtbewertung 4 Verarmt, entwicklungsfähig

- Alter
- Belastungsgrad
- Ökolog. Funktion
- Seltenheit

Bestandsbeschreibung

Intensiv genutzte Obstkulturen aus Birnenbäumen. Der Unterwuchs besteht aus einer artenarmen, häufig gemähten Einsaat des Deutschen Weidelgrases. Im Stammbereich unter den Bäumen werden häufig Herbizide ausgebracht. Hier haben sich stellenweise auf den sonst vegetationslosen Streifen Therophytenfluren entwickelt.

Vorkommen an Biotoptypen

1	TF	Typ	HF	F.Anteil
2	BTYP	Biotoptyp		- gesetzl. Grundl.
3	Zusatz	Zusatz zum Biotoptypen		
4	LRT	Lebensraumtyp		
1	1		Ja	100 %
2	LOA	Obstbaumplantage (2000)		

Räumliche Lage

Lagebeschreibung	Außenland bei der Mühle		
Nachbarnutzung/en	Gewässer, Obstbau, Grünland		
Rechtswert (X)	554725	Hochwert (Y)	5930781
Bezirk	Harburg	Naturraum	Finkenwerder, Altenwerder (673.00)
Stadtteil (OT-Nr.)	Neuenfelde (717)	Gemarkung	Hasselwerder (703)
Digitaler Grünplan	<input type="checkbox"/> Hafengesamtgebiet	<input type="checkbox"/> Ramsargebiet	<input type="checkbox"/> EG-Vogelschutzgeb.
Ausgleichsflächen	<input checked="" type="checkbox"/> Biosphärenreservat	<input type="checkbox"/> Nationalpark	<input type="checkbox"/>
NSG / ND / LSG	NSG Finkenwerder Süderelbe [HH-707 / Anteil: 9%]		
FFH-GEBIET			
Wasserschutzgebiet			

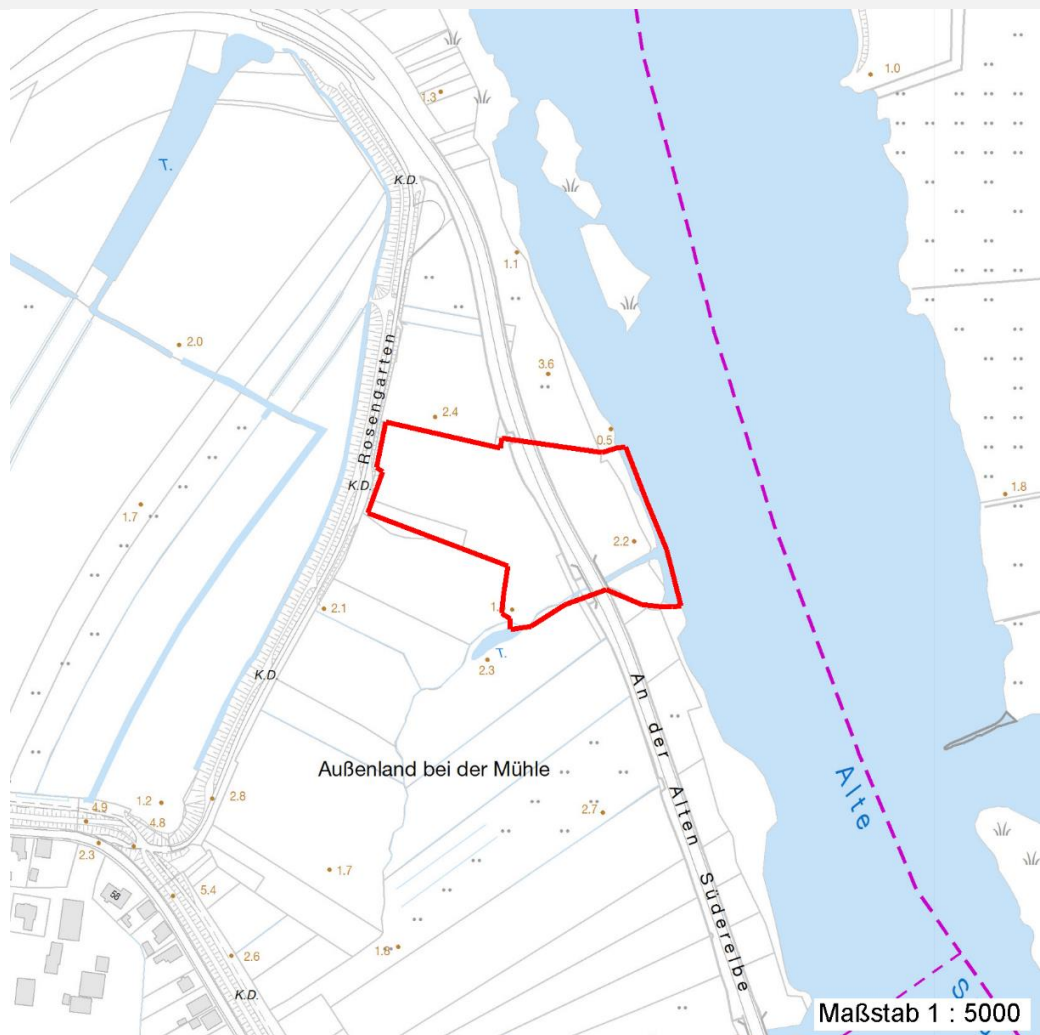
Erhebungsbogen

B

Projekt	Biotopkartierung Hamburg		Interne Nr.	6072	
			DK5 DK5-GK	5430	5432
Handlungsbedarf	Nein		DK5 - Name	Finkenwerder-West	
Bearbeitung	NET	Kopie	Nein	Biotop-Nr. alt	50 79
Räumliche Abbildung	Fläche		Kartierung	04.09.2001	
Anzahl Abschnitte	1		Fläche / Länge [m²/m]	17451,8572	
			Breite (lineare Abb.) [m]		

Räumliche Lage

Karte



Weitere Erhebungsbögen

Interne Nr.	Interne Nr. Zuordnung	DK5	Biotop-Nr.	Kartierung	Zuordnung	DK5 (GK)	Biotop-Nr. (alt)
6072	6071	5430	50	15.10.1993	K	5432	79
6072	6052	5430	284	14.09.2009	N	5432	10144

Zuordnung: N = nachfolgende Kartierung, K = weitere Kartierungen (zeitlich vorher oder nachher)

Foto

Interne Nr.	Index	Dateiname	Aufnahmerichtung
25662	0	5430_50_040901_1.JPG	

Weitere Angaben

Merkmal	Wert
Auswertung	
Gefährdung / Einflüsse	Gefährdung der Nachbarflächen

Erhebungsbogen

B

Projekt	Biotopkartierung Hamburg	Interne Nr.	6072
		DK5 DK5-GK	5430 5432
Handlungsbedarf	Nein	DK5 - Name	Finkenwerder-West
Bearbeitung	NET	Biotop-Nr. alt	50 79
Räumliche Abbildung	Fläche	Kartierung	04.09.2001
Anzahl Abschnitte	1	Fläche / Länge [m²/m]	17451,8572
		Breite (lineare Abb.) [m]	

Weitere Angaben

Merkmal	Wert
Wertgesichtspunkte	Intensive Nutzung
Maßnahmen	Umstellung auf ökologischen Anbau
Schutzvorschlag	LSG - Landschaftsschutzgebiet

Foto

Fotodatei	5430_50_040901_1.JPG	Fotodatei
Bildbeschreibung		Bildbeschreibung
Aufnahmerichtung		Aufnahmerichtung



Teilflächenbeschreibung

Teilflächentyp		Teilflächen-Nr.	1
Biotoptyp	Obstbaumplantage (2000)	Biotoptyp	LOA
- Zusatz		- gesetzl. Grundl.	
FFH-LRT		FFH-LRT	
Beschreibung		Entw.potential LRT	
		Hauptfläche	Ja
		Flächenanteil	100 %
		FFH-Unters.Fläche	Nein
		Saatgutfläche	Nein

Erhebungsbogen

B

Projekt	Biotopkartierung Hamburg		Interne Nr.	6072	
			DK5 DK5-GK	5430	5432
Handlungsbedarf	Nein		DK5 - Name	Finkenwerder-West	
Bearbeitung	NET	Kopie	Biotop-Nr. alt	50	79
Räumliche Abbildung	Fläche	Nein	Kartierung	04.09.2001	
Anzahl Abschnitte	1		Fläche / Länge [m²/m]	17451,8572	
			Breite (lineare Abb.) [m]		

Weitere Angaben

Merkmal	Wert
Boden	
Feuchte	6 - mäßig feucht und wechselfeucht
Standort, Relief	
Relief	eben mit Grüppenresten
Neigung - Gelände	N0 - nicht geneigt (<2 %)
Ausrichtung	FL - flach, keine Exposition
Belichtung	6 - halbsonnig bis halbschattig
Luft	keine Besonderheiten
Veg. - Deckg./Ant.	
Gesamt	100 %
1. Baumschicht	60 %
1. Krautschicht	60 %
Veg. - Höhe	
Gesamt, durchschn.	4.00 m

Zeigerwerte der Pflanzenartenliste (Auswertung)

Standort	Belichtung	halbsonnig	6,5
Boden	Feuchte	frisch und mäßig frisch	5,3
	Stickstoff (N)	stickstoffreich	7,3
	Reaktion	schwach basisch	7,7
Vegetation	Mahdverträglichkeit	gut bis überaus schnitt- oder beweidungsverträglich	7,9
Zeigerwerte	Futterwert	mäßige Futterqualität	4
	Wechselfeuchteanzeiger		3
	Giftpflanzen		0
	Überschw.anzeiger		0

Pflanzenartenliste

Gruppe / Pflanzenart	MS	M	W	Vs	St	PA	Ph	Sz	VS	V	G	cf	Rote Liste				
													§	HH	ND	SH	D
Tracheobionta (Gefäßpflanzen)																	
Elymus repens (Gewöhnliche Quecke)	7	w		K1													
Glechoma hederacea (Gundermann)	7	h		K1													
Lolium perenne (Ausdauerndes Weidelgras)	7	h		K1													
Poa annua (Einjähriges Rispengras)	7	z		K1													
Potentilla anserina (Gänse-Fingerkraut)	7	w		K1													
Pyrus communis (Kultur-Birne)	7	d		B1													
Ranunculus repens (Kriechender Hahnenfuß)	7	w		K1													
Rumex obtusifolius (Stumpfbältriger Ampfer)	7	z		K1													
Sonchus asper (Rauhe Gänsedistel)	7	w		K1													
Stellaria media agg. (Artengruppe Vogelmiere)	7	w		K1													
Taraxacum sect. Ruderalia (Artengruppe Gemeiner Löwenzahn)	7	w		K1												D	
Urtica dioica (Große Brennessel)	7	w		K1													

Erhebungsbogen

B

Projekt	Biotopkartierung Hamburg		Interne Nr.	6072	
			DK5 DK5-GK	5430	5432
Handlungsbedarf	Nein		DK5 - Name	Finkenwerder-West	
Bearbeitung	NET	Kopie	Biotop-Nr. alt	50	79
Räumliche Abbildung	Fläche		Kartierung	04.09.2001	
Anzahl Abschnitte	1		Fläche / Länge [m²/m]	17451,8572	
			Breite (lineare Abb.) [m]		

Pflanzenartenliste

Gruppe / Pflanzenart	MS	M	W	Vs	St	PA	Ph	Sz	VS	V	G	cf	§	Rote Liste			
														HH	ND	SH	D
Anzahl Rote Liste Arten														1			
Anzahl Arten														12			

MS: Mengensystem; M: Mengenangabe, W: Bewertung der Art (FFH-Monitoring), Vs: Vegetationsschicht, St: Status, PA: Autor Phänologie; Ph: Phänologie, Sz: Soziabilität, VS: Vitalitätssystem; V: Vitalität, G: Geschlecht, cf: unsichere Bestimmung, §: Schutz nach BNatSchG, HH: Rote Liste Hamburg, Nds: Rote Liste Niedersachsen, SH: Rote Liste Schleswig-Holstein, D: Rote Liste Deutschland