

Erhebungsbogen

B

Projekt	Biotopkartierung Hamburg	Interne Nr.	123221
		DK5 DK5-GK	5430 5432
		DK5 - Name	Finkenwerder-West
Handlungsbedarf	Nein	Biotop-Nr. alt	412 216
Bearbeitung	ROG	Kartierung	27.06.2018
Räumliche Abbildung	Linie	Fläche / Länge [m²/m]	289,064
Anzahl Abschnitte	2	Breite (lineare Abb.) [m]	3

Gesetzlicher Schutz **_ kein gesetzl. Schutz kein gesetzlich geschütztes Biotop** **Schutz nur teilweise** **Nein**

Gesamtbewertung	6	Wertvoll
– Alter	6	Biotop mittleren Alters, 50 bis 100 Jahre
– Belastungsgrad	6	Flächenhaft geringe oder örtlich stärkere oder Vorbelastung mit deutlichem Einfluß
– Ökolog. Funktion	7	Sehr hohe Bedeutung in einem Biotopkomplex, für den lokalen Biotopverbund oder als Puffer
– Seltenheit	7	Seltener Biotoptyp, mit seltenen oder bedrohten Pflges., gesättigtes Artenspektrum, einige RL-Arten

Bestandsbeschreibung

Mittlerweile nährstoffreiche Ausprägung von Grabensystemen. Flächendeckend mit Wasserlinse und Froschbiss bedeckt. Sumpfcalla tritt noch auf, geht aber im Vergleich zu 2009 zurück. Die Ufer sind überwiegend mit mäÙig artenreichen Schilfröhrichten bestanden. Einige Bereiche drohen zu verlanden, hier ebenfalls Dominanz von Schilf.

Vorkommen an Biotoptypen

1	TF	Typ	HF	F.Anteil
2	BTYP	Biotoptyp		- gesetzl. Grundl.
3	Zusatz	Zusatz zum Biotoptypen		
4	LRT	Lebensraumtyp		
1	1		Ja	100 %
2	FGR	Nährstoffreicher Graben mit Stillgewässercharakter (2018)		(§ 30 (2) 1.2)
3	gl	Wasserlinsen-Typ (gl)		

Räumliche Lage

Lagebeschreibung	Zwischen Hasselwerder Straße im Norden und Nincoper Str. im Süden		
Nachbarnutzung/en	Obstbau, Grünland		
Rechtswert (X)	554141	Hochwert (Y)	5930287
Bezirk	Harburg	Naturraum	Altländer Hoch- und Sietland (671.21)
Stadtteil (OT-Nr.)	Neuenfelde (717)	Gemarkung	Hasselwerder (703)
Digitaler Grünplan	<input type="checkbox"/> Hafengesamtgebiet	<input type="checkbox"/> Ramsargebiet	<input type="checkbox"/> EG-Vogelschutzgeb.
Ausgleichsflächen	<input type="checkbox"/> Biosphärenreservat	<input type="checkbox"/> Nationalpark	<input type="checkbox"/>
NSG / ND / LSG			
FFH-GEBIET			
Wasserschutzgebiet			

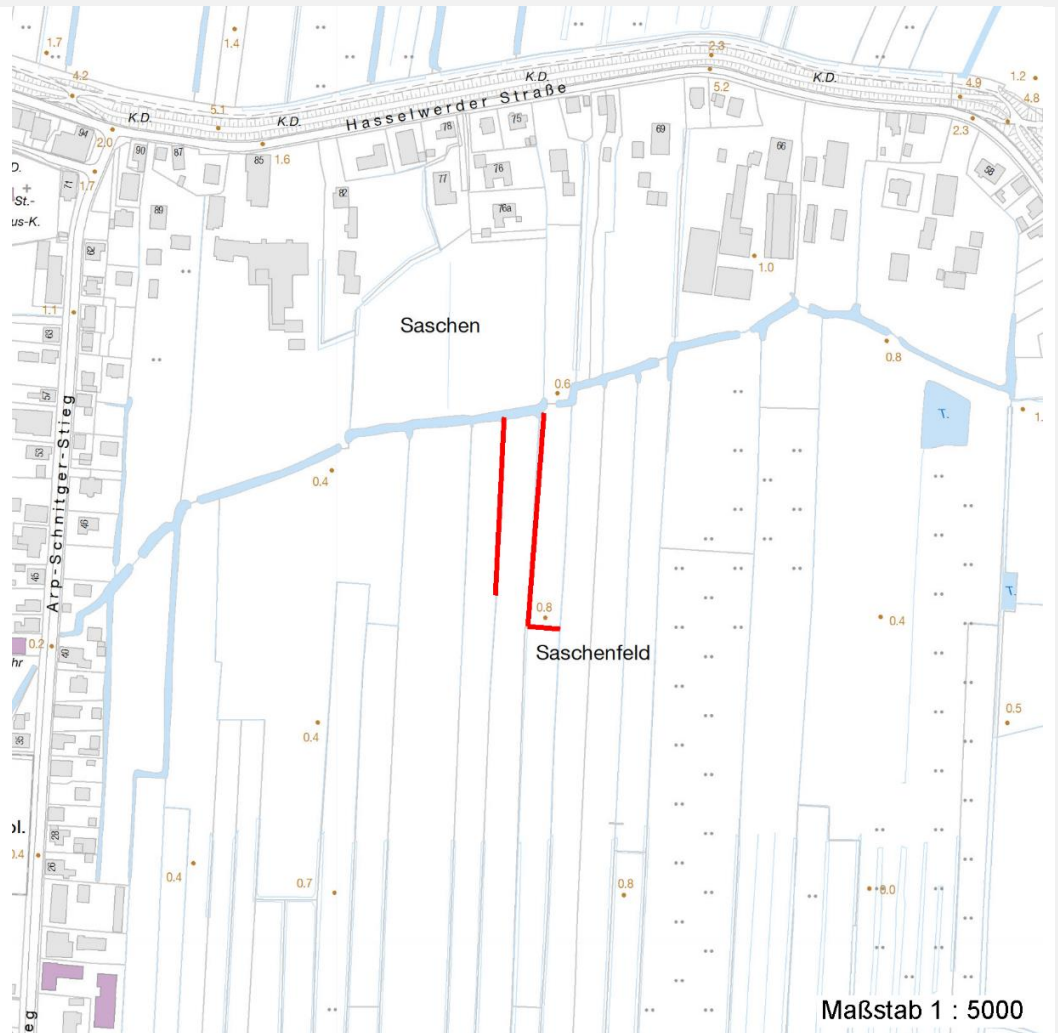
Erhebungsbogen

B

Projekt	Biotopkartierung Hamburg	Interne Nr.	123221
Handlungsbedarf	Nein	DK5 DK5-GK	5430 5432
Bearbeitung	ROG	DK5 - Name	Finkenwerder-West
Räumliche Abbildung	Linie	Biotop-Nr. alt	412 216
Anzahl Abschnitte	2	Kartierung	27.06.2018
		Fläche / Länge [m²/m]	289,064
		Breite (lineare Abb.) [m]	3

Räumliche Lage

Karte



Weitere Erhebungsbögen

Interne Nr.	Interne Nr. Zuordnung	DK5	Biotop-Nr.	Kartierung	Zuordnung	DK5 (GK)	Biotop-Nr. (alt)
123221	6545	5430	412	23.09.2009	K	5432	216

Zuordnung: N = nachfolgende Kartierung, K = weitere Kartierungen (zeitlich vorher oder nachher)

Foto

Interne Nr.	Index	Dateiname	Aufnahmerichtung
68504	0	5430_412_270618_2.JPG	
68505	0	5430_412_270618_1.JPG	
68506	0	5430_412_270618_3.JPG	

Weitere Angaben

Merkmal	Wert
---------	------

Auswertung

07.09.2020

Erhebungsbogen

B

Projekt	Biotopkartierung Hamburg	Interne Nr.	123221
Handlungsbedarf	Nein	DK5 DK5-GK	5430 5432
Bearbeitung	ROG	DK5 - Name	Finkenwerder-West
Räumliche Abbildung	Linie	Biotop-Nr. alt	412 216
Anzahl Abschnitte	2	Kartierung	27.06.2018
		Fläche / Länge [m²/m]	289,064
		Breite (lineare Abb.) [m]	3

Weitere Angaben

Merkmal	Wert
Gefährdung/ Einflüsse	Lärm (Airbus) Stoffeinträge aus der Umgebung
Wertgesichtspunkte	Lebensraum gefährdeter Arten mesotrophe Verhältnisse Wertvoller Bestandteil der Kulturlandschaft
Ziele der Entwicklung Maßnahmen	Erhaltung eines Grabens mittlerer Nährstoffgehalte Stoffeinträge vermeiden

Foto

Fotodatei	5430_412_270618_1.JPG	Fotodatei	5430_412_270618_2.JPG
Bildbeschreibung	k.A.	Bildbeschreibung	k.A.
Aufnahmerichtung		Aufnahmerichtung	



Erhebungsbogen

B

Projekt	Biotopkartierung Hamburg	Interne Nr.	123221
		DK5 DK5-GK	5430 5432
		DK5 - Name	Finkenwerder-West
Handlungsbedarf	Nein	Biotop-Nr. alt	412 216
Bearbeitung	ROG	Kartierung	27.06.2018
Räumliche Abbildung	Linie	Fläche / Länge [m²/m]	289,064
Anzahl Abschnitte	2	Breite (lineare Abb.) [m]	3

Foto

Fotodatei	5430_412_270618_3.JPG	Fotodatei	
Bildbeschreibung	k.A.	Bildbeschreibung	
Aufnahmerichtung		Aufnahmerichtung	



Teilflächenbeschreibung

Teilflächentyp		Teilflächen-Nr.	1
Biotoptyp	Nährstoffreicher Graben mit Stillgewässercharakter (2018)	Biotoptyp	FGR
- Zusatz	Wasserlinsen-Typ (gl)	- gesetzl. Grundl.	(§ 30 (2) 1.2)
FFH-LRT		FFH-LRT	
Beschreibung		Entw.potential LRT	
		Hauptfläche	Ja
		Flächenanteil	100 %
		FFH-Unters.Fläche	Nein
		Saatgutfläche	Nein

Erhebungsbogen

B

Projekt	Biotopkartierung Hamburg		Interne Nr.	123221	
			DK5 DK5-GK	5430	5432
Handlungsbedarf	Nein		DK5 - Name	Finkenwerder-West	
Bearbeitung	ROG	Kopie	Ja	Biotop-Nr. alt	412 216
Räumliche Abbildung	Linie			Kartierung	27.06.2018
Anzahl Abschnitte	2			Fläche / Länge [m²/m]	289,064
				Breite (lineare Abb.) [m]	3

Weitere Angaben

Merkmal	Wert
Gewässer	
Böschungshöhe	1.50 m
Gewässertiefe	0.40 m
Breite	2.00 m
Wasserführung	w - wechselnde Wasserstände
Strömung	k - keine Strömung
Trübung	m - mittlere Trübung
Standort, Relief	
Böschungsneigung	steil - 1:1 bis 1:2
Belichtung	5 - halbschattig
Veg. - Deckg./Ant.	
1. Krautschicht	95 %
2. Krautschicht	45 %
Veg. - Höhe	
1. Krautschicht	2.00 m

Zeigerwerte der Pflanzenartenliste (Auswertung)

Standort	Belichtung	halbsonnig	7,1
Boden	Feuchte	zeitweise wasserüberstaut	9,9
	Stickstoff (N)	mäßig stickstoffarm bis stickstoffreich	6,4
	Reaktion	neutral	6,8
Vegetation	Mahdverträglichkeit	schnittempfindlich bis mäßig schnittverträglich	3,8
Zeigerwerte	Futterwert	geringwertiges Futter	2,5
	Wechselfeuchteanzeiger		2
	Giftpflanzen		1
	Überschw.anzeiger		2

Pflanzenartenliste

Gruppe / Pflanzenart	MS	M	W	Vs	St	PA	Ph	Sz	VS	V	G	cf	Rote Liste					
													§	HH	ND	SH	D	
Tracheobionta (Gefäßpflanzen)																		
Alisma plantago-aquatica (Gewöhnlicher Froschlöffel)	7	z																
Calla palustris (Sumpf-Calla)	7	z											b	V	3	3	V	
Callitriche palustris (Sumpf-Wasserstern)	7	w													D		3	
Calystegia sepium (Zaun-Winde)	7	z																
Carex pseudocyperus (Scheinzyper-Segge)	7	z																
Deschampsia cespitosa (Rasen-Schmiele)	7	z																
Filipendula ulmaria (Mädesüß)	7	w																
Galeopsis tetrahit (Gewöhnlicher Hohlzahn)	7	w																
Glyceria maxima (Wasser-Schwaden)	7	h																
Holcus lanatus (Wolliges Honiggras)	7	z																
Hydrocharis morsus-ranae (Froschbiß)	7	h														V		V
Juncus effusus (Flatter-Binse)	7	w																
Lemna minor (Kleine Wasserlinse)	7	d																
Lemna trisulca (Dreifurchige Wasserlinse)	7	z															V	

Erhebungsbogen

B

Projekt	Biotopkartierung Hamburg	Interne Nr.	123221
		DK5 DK5-GK	5430 5432
		DK5 - Name	Finkenwerder-West
Handlungsbedarf	Nein	Biotop-Nr. alt	412 216
Bearbeitung	ROG	Kartierung	27.06.2018
Räumliche Abbildung	Linie	Fläche / Länge [m²/m]	289,064
Anzahl Abschnitte	2	Breite (lineare Abb.) [m]	3

Pflanzenartenliste

Gruppe / Pflanzenart	MS	M	W	Vs	St	PA	Ph	Sz	VS	V	G	cf	§	Rote Liste				
														HH	ND	SH	D	
Phalaris arundinacea (Rohr-Glanzgras)	7	z																
Phragmites australis (Schilf)	7	d																
Potamogeton pectinatus (Kamm-Laichkraut)	7	w												3				
Scirpus sylvaticus (Wald-Simse)	7	l															V	
Spirodela polyrhiza (Vielwurzlige Teichlinse)	7	z																
Anzahl Rote Liste Arten														5	1	4	2	
Anzahl Arten														19				

MS: Mengensystem; M: Mengenangabe, W: Bewertung der Art (FFH-Monitoring), Vs: Vegetationsschicht, St: Status, PA: Autor Phänologie; Ph: Phänologie, Sz: Soziabilität, VS: Vitalitätssystem; V: Vitalität, G: Geschlecht, cf: unsichere Bestimmung, §: Schutz nach BNatSchG, HH: Rote Liste Hamburg, Nds: Rote Liste Niedersachsen, SH: Rote Liste Schleswig-Holstein, D: Rote Liste Deutschland