

Erhebungsbogen

B

Projekt	Biotopkartierung Hamburg	Interne Nr.	6545
		DK5 DK5-GK	5430 5432
		DK5 - Name	Finkenwerder-West
Handlungsbedarf	Nein	Biotop-Nr. alt	412 216
Bearbeitung	MBD	Kartierung	23.09.2009
Räumliche Abbildung	Linie	Fläche / Länge [m²/m]	289,064
Anzahl Abschnitte	2	Breite (lineare Abb.) [m]	

Gesetzlicher Schutz **_ kein gesetzl. Schutz kein gesetzlich geschütztes Biotop** **Schutz nur teilweise** **Nein**

Gesamtbewertung	6	Wertvoll
– Alter	6	Biotop mittleren Alters, 50 bis 100 Jahre
– Belastungsgrad	6	Flächenhaft geringe oder örtlich stärkere oder Vorbelastung mit deutlichem Einfluß
– Ökolog. Funktion	7	Sehr hohe Bedeutung in einem Biotopkomplex, für den lokalen Biotopverbund oder als Puffer
– Seltenheit	7	Seltener Biotoptyp, mit seltenen oder bedrohten Pflges., gesättigtes Artenspektrum, einige RL-Arten

Bestandsbeschreibung

Artenreiche, schmale Gräben (Breite 2 m) im Grünland. Die Gräben sind falch, weisen eine steile Böschung (Höhe 1.5 m) und nur einen schmalen Saum (< 1 m) auf. Die Wasserfläche wird dominiert von verschiedenen Arten der Wasserlinsen, hinzu treten Froschbiss und Sumpf-Calla. Abschnittsweise dominieren Kleine Wasserlinse und Teichlinse, abschnittsweise fehlen diese und die Dreifurchige Wasserlinse ist stattdessen häufig. Im Saum dominiert hochwüchsiges Schilf, wodurch die Gräben teilweise beschattet werden.

Abschnitt 2 ist etwas breiter (Breite 3 m), die Dreifurchige Wasserlinse ist hier deutlich seltener.

Vorkommen an Biotoptypen

1	TF	Typ	HF	F.Anteil
2	BTYP	Biotoptyp		- gesetzl. Grundl.
3	Zusatz	Zusatz zum Biotoptypen		
4	LRT	Lebensraumtyp		
1	1		Ja	100 %
2	FGM	Graben mittlerer Nährstoffgehalte mit Stillgewässercharakter (2000)		
3	gl	Wasserlinsen-Typ (gl)		

Räumliche Lage

Lagebeschreibung			
Nachbarnutzung/en	Obstbau, Grünland	Hochwert (Y)	5930287
Rechtswert (X)	554141	Naturraum	Altländer Hoch- und Sietland (671.21)
Bezirk	Harburg	Gemarkung	Hasselwerder (703)
Stadtteil (OT-Nr.)	Neuenfelde (717)	Ramsargebiet	<input type="checkbox"/> EG-Vogelschutzgeb. <input type="checkbox"/>
Digitaler Grünplan	<input type="checkbox"/> Hafengesamtgebiet	Nationalpark	<input type="checkbox"/>
Ausgleichsflächen	<input type="checkbox"/> Biosphärenreservat		
NSG / ND / LSG			
FFH-GEBIET			
Wasserschutzgebiet			

Projekt	Biotopkartierung Hamburg	Interne Nr.	6545
Handlungsbedarf	Nein	DK5 DK5-GK	5430 5432
Bearbeitung	MBD	DK5 - Name	Finkenwerder-West
Räumliche Abbildung	Linie	Biotop-Nr. alt	412 216
Anzahl Abschnitte	2	Kartierung	23.09.2009
		Fläche / Länge [m²/m]	289,064
		Breite (lineare Abb.) [m]	

Räumliche Lage

Karte

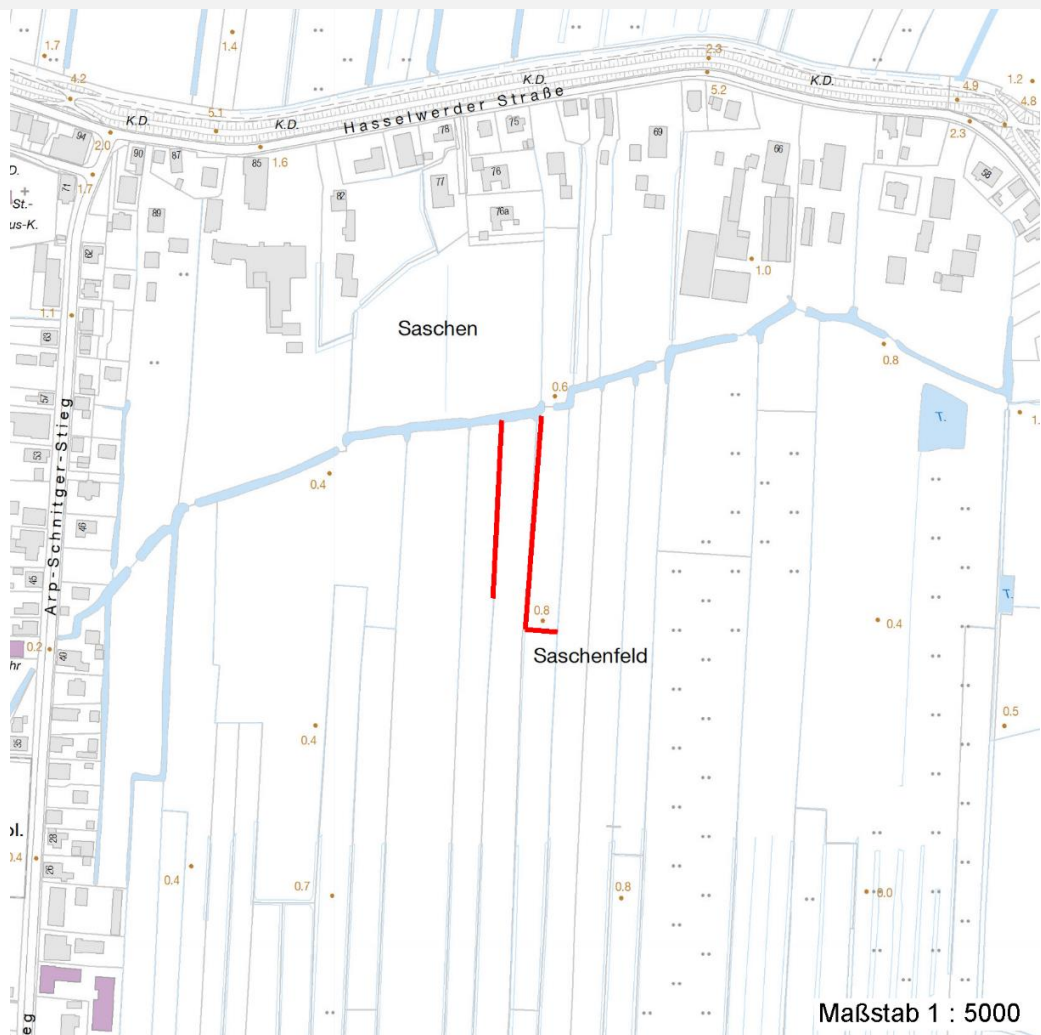


Foto			
Interne Nr.	Index	Dateiname	Aufnahmerichtung
25995	0	5430_412_230909_1.JPG	
25996	0	5430_412_230909_2.JPG	

Weitere Angaben	
Merkmal	Wert
Auswertung	
Gefährdung / Einflüsse	Lärm (Airbus) Stoffeinträge aus der Umgebung
Wertgesichtspunkte	Lebensraum gefährdeter Arten mesotrophe Verhältnisse Wertvoller Bestandteil der Kulturlandschaft
Ziele der Entwicklung	Erhaltung eines Grabens mittlerer Nährstoffgehalte
Maßnahmen	Stoffeinträge vermeiden

Erhebungsbogen

B

Projekt	Biotopkartierung Hamburg	Interne Nr.	6545
		DK5 DK5-GK	5430 5432
Handlungsbedarf	Nein	DK5 - Name	Finkenwerder-West
Bearbeitung	MBD	Biotop-Nr. alt	412 216
Räumliche Abbildung	Linie	Kartierung	23.09.2009
Anzahl Abschnitte	2	Fläche / Länge [m²/m]	289,064
		Breite (lineare Abb.) [m]	

Foto

Fotodatei	5430_412_230909_1.JPG	Fotodatei	5430_412_230909_2.JPG
Bildbeschreibung	Teilfläche 2	Bildbeschreibung	Teilfläche 1
Aufnahmerichtung		Aufnahmerichtung	



Teilflächenbeschreibung

Teilflächentyp		Teilflächen-Nr.	1
Biotoptyp	Graben mittlerer Nährstoffgehalte mit Stillgewässercharakter (2000)	Biotoptyp	FGM
- Zusatz	Wasserlinsen-Typ (gl)	- gesetzl. Grundl.	
FFH-LRT		FFH-LRT	
Beschreibung		Entw.potential LRT	
		Hauptfläche	Ja
		Flächenanteil	100 %
		FFH-Unters.Fläche	Nein
		Saatgutfläche	Nein

Erhebungsbogen

B

Projekt	Biotopkartierung Hamburg		Interne Nr.	6545	
			DK5 DK5-GK	5430	5432
Handlungsbedarf	Nein		DK5 - Name	Finkenwerder-West	
Bearbeitung	MBD	Kopie	Nein	Biotop-Nr. alt	412 216
Räumliche Abbildung	Linie			Kartierung	23.09.2009
Anzahl Abschnitte	2			Fläche / Länge [m²/m]	289,064
				Breite (lineare Abb.) [m]	

Weitere Angaben

Merkmal	Wert
Gewässer	
Böschungshöhe	1.50 m
Gewässertiefe	0.40 m
Breite	2.00 m
Wasserführung	w - wechselnde Wasserstände
Strömung	k - keine Strömung
Trübung	m - mittlere Trübung
Standort, Relief	
Böschungsneigung	steil - 1:1 bis 1:2
Belichtung	5 - halbschattig
Veg. - Deckg./Ant.	
1. Krautschicht	95 %
2. Krautschicht	45 %
Veg. - Höhe	
1. Krautschicht	2.00 m

Zeigerwerte der Pflanzenartenliste (Auswertung)

Standort	Belichtung	halbsonnig	7,1
Boden	Feuchte	zeitweise wasserüberstaut	10
	Stickstoff (N)	mäßig stickstoffarm bis stickstoffreich	6,3
	Reaktion	neutral	6,9
Vegetation	Mahdverträglichkeit	schnittempfindlich (nur Herbstschnitt vertragend)	3,4
Zeigerwerte	Futterwert	sehr geringwertiges Futter	2
	Wechselfeuchteanzeiger		0
	Giftpflanzen		2
	Überschw.anzeiger		1

Pflanzenartenliste

Gruppe / Pflanzenart	MS	M	W	Vs	St	PA	Ph	Sz	VS	V	G	cf	Rote Liste					
													§	HH	ND	SH	D	
Tracheobionta (Gefäßpflanzen)																		
Alisma plantago-aquatica (Gewöhnlicher Froschlöffel)	7	z		-	-													
Calla palustris (Sumpf-Calla)	7	z		-	-									b	V	3	3	V
Callitriche spec. (Wasserstern)	7	z		-	-													
Calystegia sepium (Zaun-Winde)	7	z		K1	-													
Filipendula ulmaria (Mädesüß)	7	w		K1	-													
Galeopsis tetrahit (Gewöhnlicher Hohlzahn)	7	w		K1	-													
Holcus lanatus (Wolliges Honiggras)	7	z		K1	-													
Hydrocharis morsus-ranae (Froschbiß)	7	h		-	-										V		V	V
Juncus effusus (Flutter-Binse)	7	w		K1	-													
Lemna minor (Kleine Wasserlinse)	7	h		-	-													
Lemna trisulca (Dreifurchige Wasserlinse)	7	l		-	-										V			
Lolium perenne (Ausdauerndes Weidelgras)	7	w		K1	-													
Oenanthe aquatica (Gemeiner Wasserfenchel)	7	w		-	-										V			
Phragmites australis (Schilf)	7	d		K1	-													

Erhebungsbogen

B

Projekt	Biotopkartierung Hamburg	Interne Nr.	6545
		DK5 DK5-GK	5430 5432
Handlungsbedarf	Nein	DK5 - Name	Finkenwerder-West
Bearbeitung	MBD	Biotop-Nr. alt	412 216
Räumliche Abbildung	Linie	Kartierung	23.09.2009
Anzahl Abschnitte	2	Fläche / Länge [m²/m]	289,064
		Breite (lineare Abb.) [m]	

Pflanzenartenliste

Gruppe / Pflanzenart	MS	M	W	Vs	St	PA	Ph	Sz	VS	V	G	cf	§	Rote Liste			
														HH	ND	SH	D
Spirodela polyrhiza (Vielwurzlige Teichlinse)	7	z		-	-												
Anzahl Rote Liste Arten														4	1	2	2
Anzahl Arten														15			

MS: Mengensystem; M: Mengenangabe, W: Bewertung der Art (FFH-Monitoring), Vs: Vegetationsschicht, St: Status, PA: Autor Phänologie; Ph: Phänologie, Sz: Soziabilität, VS: Vitalitätssystem; V: Vitalität, G: Geschlecht, cf: unsichere Bestimmung, §: Schutz nach BNatSchG, HH: Rote Liste Hamburg, Nds: Rote Liste Niedersachsen, SH: Rote Liste Schleswig-Holstein, D: Rote Liste Deutschland