

# Erhebungsbogen

**B**

<b>Projekt</b>	Biotopkartierung Hamburg	<b>Interne Nr.</b>	6506
		<b>DK5   DK5-GK</b>	<b>5430</b> 5432
<b>Handlungsbedarf</b>	Nein	<b>DK5 - Name</b>	Finkenwerder-West
<b>Bearbeitung</b>	NET	<b>Biotop-Nr.   alt</b>	<b>402</b> 185
<b>Räumliche Abbildung</b>	Linie	<b>Kartierung</b>	05.09.2001
<b>Anzahl Abschnitte</b>	23	<b>Fläche / Länge [m<sup>2</sup>/m]</b>	5485,147
		<b>Breite (lineare Abb.) [m]</b>	3

**Gesetzlicher Schutz**    **\_ kein gesetzl. Schutz kein gesetzlich geschütztes Biotop**    **Schutz nur teilweise**    **Nein**

**Gesamtbewertung**    4    Verarmt, entwicklungsfähig

- Alter
- Belastungsgrad
- Ökolog. Funktion
- Seltenheit

## Bestandsbeschreibung

Artenarme, zuweilen trockene, kleinere Gräben zwischen Obstplantagen und im Grünland. Die Gräben werden oft von Wasserschwadern beherrscht.

## Vorkommen an Biotoptypen

1	TF	Typ	HF	F.Anteil
2	BTYP	Biotoptyp		- gesetzl. Grundl.
3	Zusatz	Zusatz zum Biotoptypen		
4	LRT	Lebensraumtyp		
1	1		Ja	100 %
2	FGR	Nährstoffreicher Graben mit Stillgewässercharakter (2000)		
3	gr	Röhricht-Typ (gr)		

## Räumliche Lage

<b>Lagebeschreibung</b>	Polder Rosengarten und ehemaliger Rosengarten-Außendeich		
<b>Nachbarnutzung/en</b>	Obstbau, Grünland		
<b>Rechtswert (X)</b>	554050	<b>Hochwert (Y)</b>	5931109
<b>Bezirk</b>	Harburg	<b>Naturraum</b>	Altländer Hoch- und Sietland (671.21)
<b>Stadtteil (OT-Nr.)</b>	Neuenfelde (717)	<b>Gemarkung</b>	Hasselwerder (703)
<b>Digitaler Grünplan</b>	<input type="checkbox"/> <b>Hafengesamtgebiet</b>	<input type="checkbox"/> <b>Ramsargebiet</b>	<input type="checkbox"/> <b>EG-Vogelschutzgeb.</b>
<b>Ausgleichsflächen</b>	<input checked="" type="checkbox"/> <b>Biosphärenreservat</b>	<input type="checkbox"/> <b>Nationalpark</b>	<input type="checkbox"/>
<b>NSG / ND / LSG</b>			
<b>FFH-GEBIET</b>			
<b>Wasserschutzgebiet</b>			

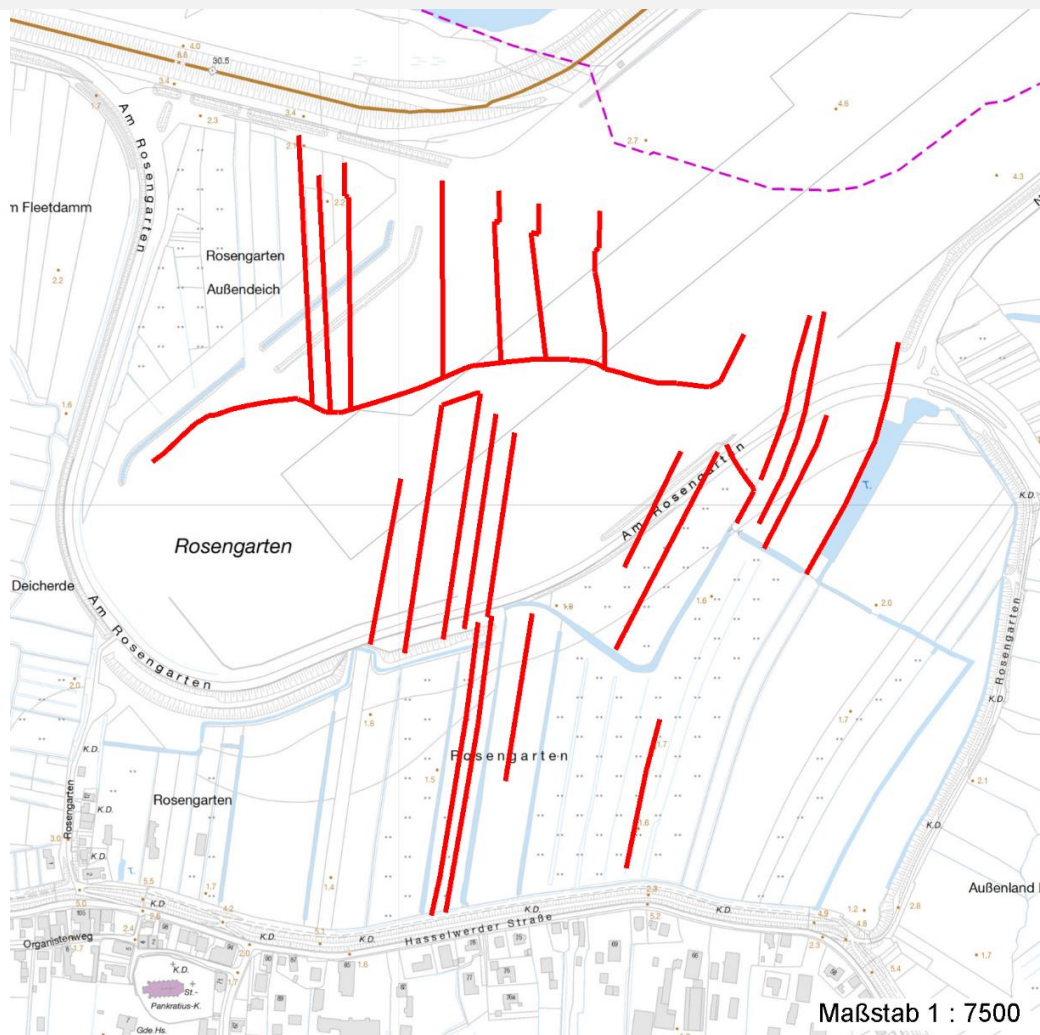
# Erhebungsbogen

**B**

<b>Projekt</b>	Biotopkartierung Hamburg		<b>Interne Nr.</b>	6506	
			<b>DK5   DK5-GK</b>	<b>5430</b>	5432
			<b>DK5 - Name</b>	Finkenwerder-West	
<b>Handlungsbedarf</b>	Nein		<b>Biotop-Nr.   alt</b>	<b>402</b>	185
<b>Bearbeitung</b>	NET	<b>Kopie</b>	Nein	<b>Kartierung</b>	05.09.2001
<b>Räumliche Abbildung</b>	Linie			<b>Fläche / Länge [m<sup>2</sup>/m]</b>	5485,147
<b>Anzahl Abschnitte</b>	23			<b>Breite (lineare Abb.) [m]</b>	3

## Räumliche Lage

### Karte



## Weitere Erhebungsbögen

Interne Nr.	Interne Nr. Zuordnung	DK5	Biotop-Nr.	Kartierung	Zuordnung	DK5 (GK)	Biotop-Nr. (alt)
6506	6502	5430	421	22.09.2009	N	5432	10132
6506	6509	5430	386	15.06.1984	/	5432	32
6506	6505	5430	389	15.07.1993	/	5432	56

Zuordnung: N = nachfolgende Kartierung, K = weitere Kartierungen (zeitlich vorher oder nachher)

## Foto

Interne Nr.	Index	Dateiname	Aufnahmerichtung
25896	0	5430_402_050901_1.JPG	

## Weitere Angaben

Merkmal	Wert
---------	------

## Auswertung

13.04.2020

# Erhebungsbogen

**B**

<b>Projekt</b>	Biotopkartierung Hamburg	<b>Interne Nr.</b>	6506
		<b>DK5   DK5-GK</b>	5430 5432
<b>Handlungsbedarf</b>	Nein	<b>DK5 - Name</b>	Finkenwerder-West
<b>Bearbeitung</b>	NET	<b>Biotop-Nr.   alt</b>	402 185
<b>Räumliche Abbildung</b>	Linie	<b>Kartierung</b>	05.09.2001
<b>Anzahl Abschnitte</b>	23	<b>Fläche / Länge [m<sup>2</sup>/m]</b>	5485,147
		<b>Breite (lineare Abb.) [m]</b>	3

## Weitere Angaben

Merkmal	Wert
Gefährdung / Einflüsse	Verfüllung
Wertgesichtspunkte	Auch diese kleineren Gräben leisten einen Beitrag zur Strukturvielfalt
Maßnahmen	Erhaltung der Gräben - 4.22
Schutzvorschlag	LSG - Landschaftsschutzgebiet

## Foto

<b>Fotodatei</b>	5430_402_050901_1.JPG	<b>Fotodatei</b>
<b>Bildbeschreibung</b>		<b>Bildbeschreibung</b>
<b>Aufnahmerichtung</b>		<b>Aufnahmerichtung</b>



## Teilflächenbeschreibung

<b>Teilflächentyp</b>		<b>Teilflächen-Nr.</b>	1
<b>Biotoptyp</b>	Nährstoffreicher Graben mit Stillgewässercharakter (2000)	<b>Biotoptyp</b>	FGR
- <b>Zusatz</b>	Röhricht-Typ (gr)	- <b>gesetzl. Grundl.</b>	
<b>FFH-LRT</b>		<b>FFH-LRT</b>	
<b>Beschreibung</b>		<b>Entw.potential LRT</b>	
		<b>Hauptfläche</b>	Ja
		<b>Flächenanteil</b>	100 %
		<b>FFH-Unters.Fläche</b>	Nein
		<b>Saatgutfläche</b>	Nein

# Erhebungsbogen

**B**

<b>Projekt</b>	Biotopkartierung Hamburg	<b>Interne Nr.</b>	6506
		<b>DK5   DK5-GK</b>	<b>5430</b> 5432
<b>Handlungsbedarf</b>	Nein	<b>DK5 - Name</b>	Finkenwerder-West
<b>Bearbeitung</b>	NET	<b>Biotop-Nr.   alt</b>	<b>402</b> 185
<b>Räumliche Abbildung</b>	Linie	<b>Kartierung</b>	05.09.2001
<b>Anzahl Abschnitte</b>	23	<b>Fläche / Länge [m²/m]</b>	5485,147
		<b>Breite (lineare Abb.) [m]</b>	3

## Weitere Angaben

Merkmal	Wert
<b>Boden</b>	
Feuchte	10 - zeitweise wasserüberstaut
<b>Gewässer</b>	
Böschungshöhe	1.00 m
Gewässertiefe	0.20 m
Breite	1.00 m
Wasserführung	e - episodisch austrocknend
<b>Standort, Relief</b>	
Relief	Grabenprofil
Neigung - Gelände	N0 - nicht geneigt (<2 %)
Ausrichtung	FL - flach, keine Exposition
Belichtung	9 - vollsonnig
Luft	keine Besonderheiten
<b>Veg. - Deckg./Ant.</b>	
Gesamt	100 %
1. Krautschicht	100 %
<b>Veg. - Höhe</b>	
Gesamt, durchschn.	1.00 m

## Zeigerwerte der Pflanzenartenliste (Auswertung)

<b>Standort</b>	<b>Belichtung</b>	vollsonnig	8,6
<b>Boden</b>	<b>Feuchte</b>	sehr naß	8,7
	<b>Stickstoff (N)</b>	übermäßig stickstoffreich	8,6
	<b>Reaktion</b>	schwach basisch	7,6
<b>Vegetation</b>	<b>Mahdverträglichkeit</b>	schnittempfindlich bis mäßig schnittverträglich	3,9
<b>Zeigerwerte</b>	<b>Futterwert</b>	geringwertiges Futter	3,1
	<b>Wechselfeuchteanzeiger</b>		2
	<b>Giftpflanzen</b>		0
	<b>Überschw.anzeiger</b>		3

## Pflanzenartenliste

Gruppe / Pflanzenart	MS	M	W	Vs	St	PA	Ph	Sz	VS	V	G	cf	Rote Liste					
													§	HH	ND	SH	D	
<b>Tracheobionta (Gefäßpflanzen)</b>																		
Calystegia sepium (Zaun-Winde)	7	z		K1														
Carex acutiformis (Sumpf-Segge)	7	w		K1														
Carex pseudocyperus (Scheinzyper-Segge)	7	w		K1														
Epilobium hirsutum (Zottiges Weidenröschen)	7	w		K1														
Filipendula ulmaria (Mädesüß)	7	z		K1														
Glyceria maxima (Wasser-Schwaden)	7	d		K1														
Lemna minor (Kleine Wasserlinse)	7	w		-														
Lythrum salicaria (Blut-Weiderich)	7	w		K1														
Scutellaria galericulata (Sumpf-Helmkraut)	7	w		K1														
Urtica dioica (Große Brennessel)	7	h		K1														

# Erhebungsbogen

**B**

<b>Projekt</b>	Biotopkartierung Hamburg	<b>Interne Nr.</b>	6506
		<b>DK5   DK5-GK</b>	<b>5430</b> 5432
<b>Handlungsbedarf</b>	Nein	<b>DK5 - Name</b>	Finkenwerder-West
<b>Bearbeitung</b>	NET	<b>Biotop-Nr.   alt</b>	<b>402</b> 185
<b>Räumliche Abbildung</b>	Linie	<b>Kartierung</b>	05.09.2001
<b>Anzahl Abschnitte</b>	23	<b>Fläche / Länge [m<sup>2</sup>/m]</b>	5485,147
		<b>Breite (lineare Abb.) [m]</b>	3

## Pflanzenartenliste

Gruppe / Pflanzenart	MS	M	W	Vs	St	PA	Ph	Sz	VS	V	G	cf	§	Rote Liste			
														HH	ND	SH	D
<b>Anzahl Rote Liste Arten</b>																	
<b>Anzahl Arten</b>														10			

MS: Mengensystem; M: Mengenangabe, W: Bewertung der Art (FFH-Monitoring), Vs: Vegetationsschicht, St: Status, PA: Autor Phänologie; Ph: Phänologie, Sz: Soziabilität, VS: Vitalitätssystem; V: Vitalität, G: Geschlecht, cf: unsichere Bestimmung, §: Schutz nach BNatSchG, HH: Rote Liste Hamburg, Nds: Rote Liste Niedersachsen, SH: Rote Liste Schleswig-Holstein, D: Rote Liste Deutschland