

Erhebungsbogen

B

Projekt	Biotopkartierung Hamburg	Interne Nr.	6510
		DK5 DK5-GK	5430 5432
Handlungsbedarf	Nein	DK5 - Name	Finkenwerder-West
Bearbeitung	NET	Biotop-Nr. alt	401 184
Räumliche Abbildung	Linie	Kartierung	05.09.2001
Anzahl Abschnitte	9	Fläche / Länge [m²/m]	1863,745
		Breite (lineare Abb.) [m]	1

Gesetzlicher Schutz **_ kein gesetzl. Schutz kein gesetzlich geschütztes Biotop** **Schutz nur teilweise** **Nein**

Gesamtbewertung	4	Verarmt, entwicklungsfähig
– Alter	4	Biotop mittleren Alters, 10 bis 20 Jahre
– Belastungsgrad	4	Flächenhaft deutliche Belastung ohne nachh. Schäden
– Ökolog. Funktion	5	Bedeutung in einem Biotopkomplex, für den lokalen Biotopverbund oder als Puffer
– Seltenheit	4	Verbr. Biototyp ohne biototypische Artenvielfalt, Ubiquisten

Bestandsbeschreibung

Gräben im Bereich von Obstplantagen, Grünland und extensiv genutzten Obstwiesen. Die Gräben werden nicht nur von Obstgehölzen sondern auch von Eschen und Weiden beschattet, die am Grabenufer aufgewachsen sind. In besonnten Abschnitten findet sich eine mäßig artenreiche Feuchvegetation, sonst fehlt die Krautschicht oft ganz.

Vorkommen an Biototypen

1	TF	Typ	HF	F.Anteil
2	BTYP	Biototyp	- gesetzl. Grundl.	
3	Zusatz	Zusatz zum Biototypen		
4	LRT	Lebensraumtyp		
1	1		Ja	100 %
2	FGV	Stark verlandeter, austrocknender Graben (2000)		

Räumliche Lage

Lagebeschreibung	Im Polder Rosengarten		
Nachbarnutzung/en	Obstbau		
Rechtswert (X)	554451	Hochwert (Y)	5930729
Bezirk	Harburg	Naturraum	Altländer Hoch- und Sietland (671.21)
Stadtteil (OT-Nr.)	Neuenfelde (717)	Gemarkung	Hasselwerder (703)
Digitaler Grünplan	<input type="checkbox"/> Hafengesamtgebiet	<input type="checkbox"/> Ramsargebiet	<input type="checkbox"/> EG-Vogelschutzgeb.
Ausgleichsflächen	<input type="checkbox"/> Biosphärenreservat	<input type="checkbox"/> Nationalpark	<input type="checkbox"/>
NSG / ND / LSG			
FFH-GEBIET			
Wasserschutzgebiet			

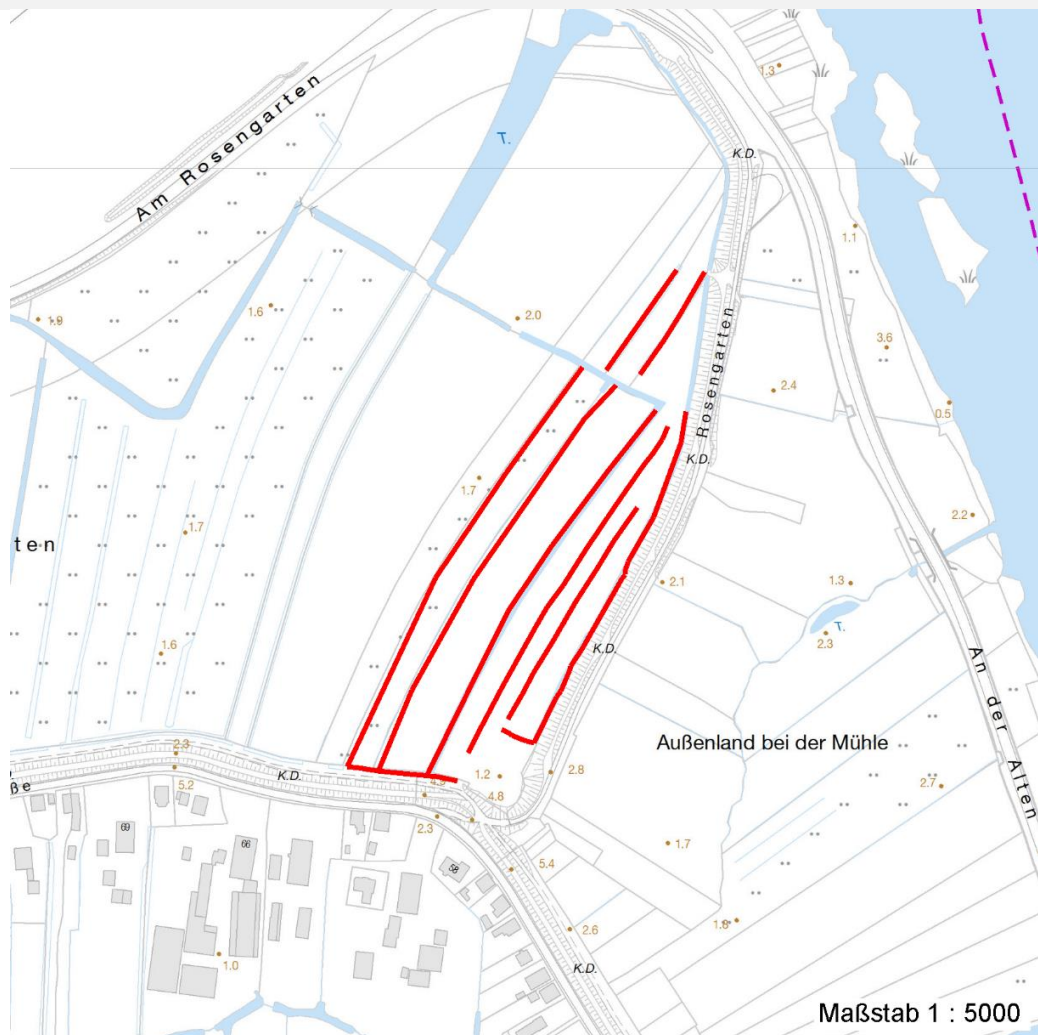
Erhebungsbogen

B

Projekt	Biotopkartierung Hamburg	Interne Nr.	6510
		DK5 DK5-GK	5430 5432
		DK5 - Name	Finkenwerder-West
Handlungsbedarf	Nein	Biotop-Nr. alt	401 184
Bearbeitung	NET	Kartierung	05.09.2001
Räumliche Abbildung	Linie	Fläche / Länge [m²/m]	1863,745
Anzahl Abschnitte	9	Breite (lineare Abb.) [m]	1

Räumliche Lage

Karte



Weitere Erhebungsbögen

Interne Nr.	Interne Nr. Zuordnung	DK5	Biotop-Nr.	Kartierung	Zuordnung	DK5 (GK)	Biotop-Nr. (alt)
6510	6502	5430	421	22.09.2009	N	5432	10132
6510	6505	5430	389	15.07.1993	/	5432	56

Zuordnung: N = nachfolgende Kartierung, K = weitere Kartierungen (zeitlich vorher oder nachher)

Foto

Interne Nr.	Index	Dateiname	Aufnahmerichtung
25894	0	5430_401_050901_1.JPG	

Weitere Angaben

Merkmal	Wert
Auswertung	
Gefährdung / Einflüsse	Keine

Erhebungsbogen

B

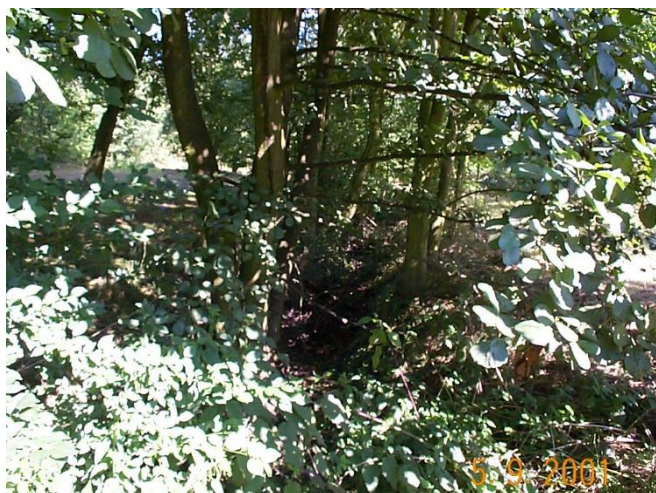
Projekt	Biotopkartierung Hamburg	Interne Nr.	6510
		DK5 DK5-GK	5430 5432
Handlungsbedarf	Nein	DK5 - Name	Finkenwerder-West
Bearbeitung	NET	Biotop-Nr. alt	401 184
Räumliche Abbildung	Linie	Kartierung	05.09.2001
Anzahl Abschnitte	9	Fläche / Länge [m²/m]	1863,745
		Breite (lineare Abb.) [m]	1

Weitere Angaben

Merkmal	Wert
Wertgesichtspunkte	Wenig gestört
Maßnahmen	Gräben erhalten, Gehölze gelegentlich abschnittsweise auf den Stock setzen.
Schutzvorschlag	LSG - Landschaftsschutzgebiet

Foto

Fotodatei	5430_401_050901_1.JPG	Fotodatei	
Bildbeschreibung		Bildbeschreibung	
Aufnahmerichtung		Aufnahmerichtung	



Teilflächenbeschreibung

Teilflächentyp		Teilflächen-Nr.	1
Biotoptyp	Stark verlandeter, austrocknender Graben (2000)	Biotoptyp	FGV
- Zusatz		- gesetzl. Grundl.	
FFH-LRT		FFH-LRT	
Beschreibung		Entw.potential LRT	
		Hauptfläche	Ja
		Flächenanteil	100 %
		FFH-Unters.Fläche	Nein
		Saatgutfläche	Nein

Erhebungsbogen

B

Projekt	Biotopkartierung Hamburg	Interne Nr.	6510
		DK5 DK5-GK	5430 5432
Handlungsbedarf	Nein	DK5 - Name	Finkenwerder-West
Bearbeitung	NET	Biotop-Nr. alt	401 184
Räumliche Abbildung	Linie	Kartierung	05.09.2001
Anzahl Abschnitte	9	Fläche / Länge [m²/m]	1863,745
		Breite (lineare Abb.) [m]	1

Weitere Angaben

Merkmal	Wert
Boden	
Feuchte	10 - zeitweise wasserüberstaut
Gewässer	
Böschungshöhe	1.00 m
Breite	1.00 m
Wasserführung	e - episodisch austrocknend
Standort, Relief	
Relief	Gruppen
Neigung - Gelände	N0 - nicht geneigt (<2 %)
Ausrichtung	FL - flach, keine Exposition
Belichtung	3 - schattig
Luft	keine Besonderheiten
Veg. - Deckg./Ant.	
Gesamt	100 %
1. Baumschicht	80 %
Strauchschicht	20 %
1. Krautschicht	50 %
Veg. - Höhe	
Gesamt, durchschn.	8.00 m

Zeigerwerte der Pflanzenartenliste (Auswertung)

Standort	Belichtung	halbsonnig bis halbschattig	5,6
Boden	Feuchte	naß	7,7
	Stickstoff (N)	stickstoffreich	6,5
	Reaktion	neutral	6,5
Vegetation	Mahdverträglichkeit	schnittempfindlich (nur Herbstschnitt vertragend)	3,4
Zeigerwerte	Futterwert	sehr geringwertiges Futter	1,7
	Wechselfeuchteanzeiger		3
	Giftpflanzen		2
	Überschw.anzeiger		4

Pflanzenartenliste

Gruppe / Pflanzenart	MS	M	W	Vs	St	PA	Ph	Sz	VS	V	G	cf	Rote Liste					
													§	HH	ND	SH	D	
Tracheobionta (Gefäßpflanzen)																		
Alnus glutinosa (Schwarz-Erle)	7	h		B1														
Athyrium filix-femina (Gewöhnlicher Frauenfarn)	7	z		K1														
Crataegus monogyna (Eingrifflicher Weißdorn)	7	w		S														
Dryopteris filix-mas (Gewöhnlicher Wurmfarne)	7	w		K1														
Filipendula ulmaria (Mädesüß)	7	h		K1														
Fraxinus excelsior (Gewöhnliche Esche)	7	h		B1														
Glechoma hederacea (Gundermann)	7	h		K1														
Glyceria maxima (Wasser-Schwaden)	7	w		K1														
Humulus lupulus (Hopfen)	7	w		S														
Iris pseudacorus (Gelbe Schwertlilie)	7	z		K1												b		

Projekt	Biotopkartierung Hamburg	Interne Nr.	6510
		DK5 DK5-GK	5430 5432
Handlungsbedarf	Nein	DK5 - Name	Finkenwerder-West
Bearbeitung	NET	Biotop-Nr. alt	401 184
Räumliche Abbildung	Linie	Kartierung	05.09.2001
Anzahl Abschnitte	9	Fläche / Länge [m²/m]	1863,745
		Breite (lineare Abb.) [m]	1

Pflanzenartenliste

Gruppe / Pflanzenart	MS	M	W	Vs	St	PA	Ph	Sz	VS	V	G	cf	§	Rote Liste			
														HH	ND	SH	D
Phragmites australis (Schilf)	7	z		K1													
Ribes rubrum (Rote Johannisbeere)	7	z		S													
Rubus idaeus (Himbeere)	7	w		S													
Salix alba (Silber-Weide)	7	w		B1													
Salix aurita (Ohr-Weide)	7	w		S													
Sambucus nigra (Schwarzer Holunder)	7	z		S													
Solanum dulcamara (Bittersüßer Nachtschatten)	7	w		K1													
Valeriana officinalis (Echter Baldrian)	7	w		K1											D		D
	Anzahl Rote Liste Arten													1	1		
	Anzahl Arten													18			

MS: Mengensystem; M: Mengenangabe, W: Bewertung der Art (FFH-Monitoring), Vs: Vegetationsschicht, St: Status, PA: Autor Phänologie; Ph: Phänologie, Sz: Soziabilität, VS: Vitalitätssystem; V: Vitalität, G: Geschlecht, cf: unsichere Bestimmung, §: Schutz nach BNatSchG, HH: Rote Liste Hamburg, Nds: Rote Liste Niedersachsen, SH: Rote Liste Schleswig-Holstein, D: Rote Liste Deutschland