

Erhebungsbogen

B

Projekt	Biotopkartierung Hamburg	Interne Nr.	6503
		DK5 DK5-GK	5430 5432
		DK5 - Name	Finkenwerder-West
Handlungsbedarf	Ja	Biotop-Nr. alt	400 180
Bearbeitung	NET	Kartierung	30.08.2001
Räumliche Abbildung	Linie	Fläche / Länge [m²/m]	8591,766
Anzahl Abschnitte	30	Breite (lineare Abb.) [m]	

Gesetzlicher Schutz **_ kein gesetzl. Schutz kein gesetzlich geschütztes Biotop** **Schutz nur teilweise** **Nein**

Gesamtbewertung	4	Verarmt, entwicklungsfähig
– Alter	4	Biotop mittleren Alters, 10 bis 20 Jahre
– Belastungsgrad	4	Flächenhaft deutliche Belastung ohne nachh. Schäden
– Ökolog. Funktion	5	Bedeutung in einem Biotopkomplex, für den lokalen Biotopverbund oder als Puffer
– Seltenheit	5	Seltener Biotoptyp, floristisch stark verarmt, ohne seltener Pflges. od. verbr. artenreicher Biotoptyp

Bestandsbeschreibung

Stark zugewachsene, kleinere Gräben im Saschen und im Saschenfeld im Grünland und in Obstplantagen. Eine offene Wasserfläche ist nicht mehr vorhanden, im Regelfall besteht aber noch Anschluss an größere Gräben, vielfach steht auch Wasser zwischen den Pflanzen. Die Vegetation wird in verarmten Abschnitten von Wasserschwaden dominiert, in etwas besseren Bereichen treten einige weitere Arten hinzu wie Zottiges Weidenröschen, Sumpfcalla und Rohrkolben.

Vorkommen an Biotoptypen

1	TF	Typ	HF	F.Anteil
2	BTYP	Biotoptyp		- gesetzl. Grundl.
3	Zusatz	Zusatz zum Biotoptypen		
4	LRT	Lebensraumtyp		
1	1		Ja	100 %
2	FGR	Nährstoffreicher Graben mit Stillgewässercharakter (2000)		
3	gr	Röhricht-Typ (gr)		

Räumliche Lage

Lagebeschreibung	Südlich Hasselwerder Straße im Saschen und Saschenfeld		
Nachbarnutzung/en	Obstbau, Grünland		
Rechtswert (X)	554029	Hochwert (Y)	5930151
Bezirk	Harburg	Naturraum	Altländer Hoch- und Sietland (671.21)
Stadtteil (OT-Nr.)	Neuenfelde (717)	Gemarkung	Hasselwerder (703)
Digitaler Grünplan	<input type="checkbox"/> Hafengesamtgebiet	<input type="checkbox"/> Ramsargebiet	<input type="checkbox"/> EG-Vogelschutzgeb.
Ausgleichsflächen	<input type="checkbox"/> Biosphärenreservat	<input type="checkbox"/> Nationalpark	<input type="checkbox"/>
NSG / ND / LSG			
FFH-GEBIET			
Wasserschutzgebiet			

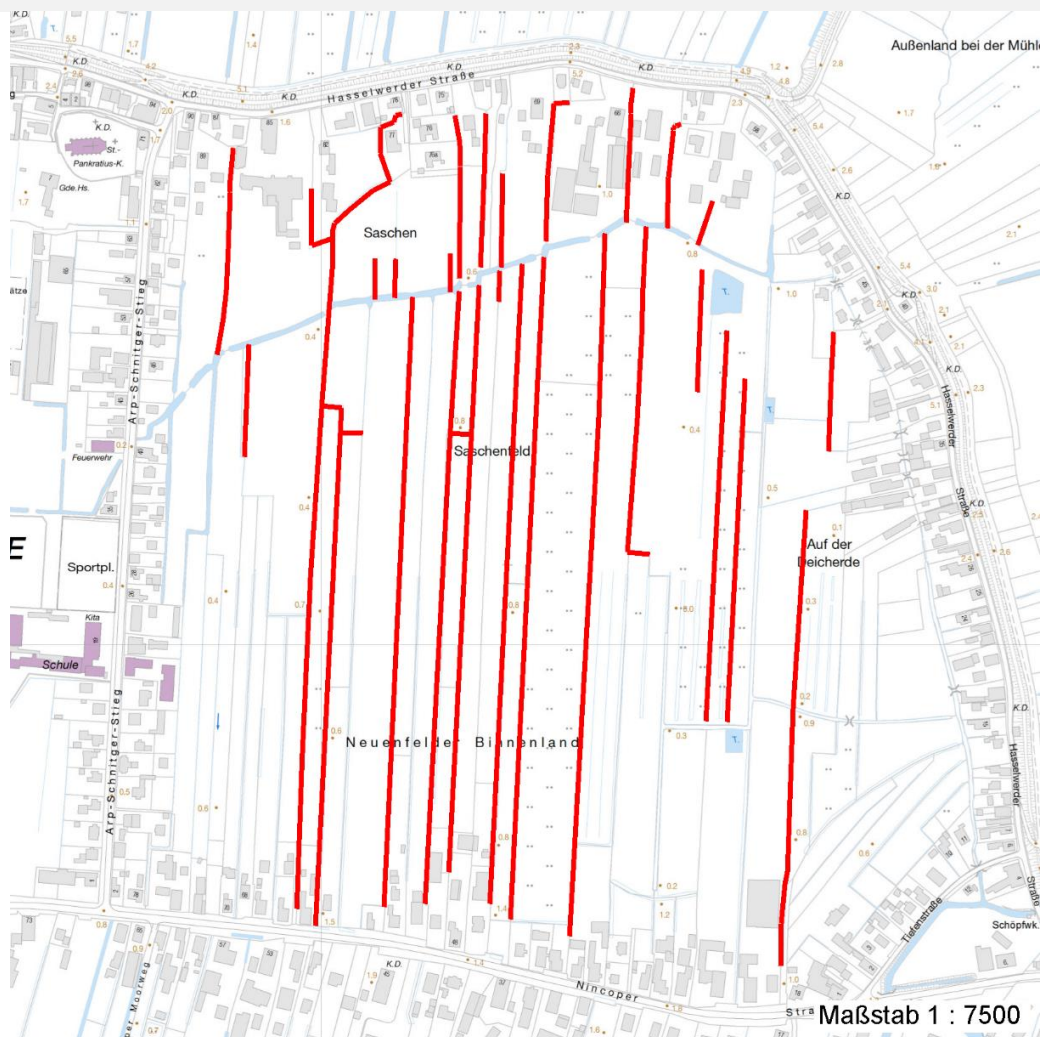
Erhebungsbogen

B

Projekt	Biotopkartierung Hamburg		Interne Nr.	6503	
			DK5 DK5-GK	5430	5432
			DK5 - Name	Finkenwerder-West	
Handlungsbedarf	Ja		Biotop-Nr. alt	400	180
Bearbeitung	NET	Kopie	Kartierung	30.08.2001	
Räumliche Abbildung	Linie	Nein	Fläche / Länge [m²/m]	8591,766	
Anzahl Abschnitte	30		Breite (lineare Abb.) [m]		

Räumliche Lage

Karte



Weitere Erhebungsbögen

Interne Nr.	Interne Nr. Zuordnung	DK5	Biotop-Nr.	Kartierung	Zuordnung	DK5 (GK)	Biotop-Nr. (alt)
6503	5873	5428	226	20.10.2010	N	5430	10026
6503	6502	5430	421	22.09.2009	N	5432	10132
6503	6523	5430	426	23.09.2009	N	5432	10165

Zuordnung: N = nachfolgende Kartierung, K = weitere Kartierungen (zeitlich vorher oder nachher)

Foto

Interne Nr.	Index	Dateiname	Aufnahmerichtung
25885	0	5430_400_300801_1.JPG	

Weitere Angaben

Merkmal	Wert
---------	------

Auswertung

13.04.2020

Erhebungsbogen

B

Projekt	Biotopkartierung Hamburg		Interne Nr.	6503	
			DK5 DK5-GK	5430	5432
Handlungsbedarf	Ja		DK5 - Name	Finkenwerder-West	
Bearbeitung	NET	Kopie	Biotop-Nr. alt	400	180
Räumliche Abbildung	Linie	Nein	Kartierung	30.08.2001	
Anzahl Abschnitte	30		Fläche / Länge [m²/m]	8591,766	
			Breite (lineare Abb.) [m]		

Weitere Angaben

Merkmal	Wert
Gefährdung / Einflüsse	Teilweise werden Gräben verfüllt
Wertgesichtspunkte	Kulturhistorische Bedeutung
	Wertvolle(r) Feuchtbiotop(e)
Maßnahmen	Erhalt des Biotops in der gegenwärtigen Ausprägung - 1.4
Schutzvorschlag	LSG - Landschaftsschutzgebiet

Foto

Fotodatei	5430_400_300801_1.JPG	Fotodatei	
Bildbeschreibung		Bildbeschreibung	
Aufnahmerichtung		Aufnahmerichtung	



Teilflächenbeschreibung

Teilflächentyp		Teilflächen-Nr.	1
Biotoptyp	Nährstoffreicher Graben mit Stillgewässercharakter (2000)	Biotoptyp	FGR
- Zusatz	Röhricht-Typ (gr)	- gesetzl. Grundl.	
FFH-LRT		FFH-LRT	
Beschreibung		Entw.potential LRT	
		Hauptfläche	Ja
		Flächenanteil	100 %
		FFH-Unters.Fläche	Nein
		Saatgutfläche	Nein

Erhebungsbogen

B

Projekt	Biotopkartierung Hamburg		Interne Nr.	6503	
			DK5 DK5-GK	5430	5432
Handlungsbedarf	Ja		DK5 - Name	Finkenwerder-West	
Bearbeitung	NET	Kopie	Biotop-Nr. alt	400	180
Räumliche Abbildung	Linie	Nein	Kartierung	30.08.2001	
Anzahl Abschnitte	30		Fläche / Länge [m²/m]	8591,766	
			Breite (lineare Abb.) [m]		

Weitere Angaben

Merkmal	Wert
Boden	
Feuchte	10 - zeitweise wasserüberstaut
Gewässer	
Böschungshöhe	0.80 m
Gewässertiefe	0.10 m
Breite	2.00 m
Wasserführung	e - episodisch austrocknend
Strömung	k - keine Strömung
Standort, Relief	
Relief	Grabenprofil
Böschungsneigung	senkrecht bis sehr steil - > 1:1
Neigung - Gelände	N0 - nicht geneigt (<2 %)
Ausrichtung	FL - flach, keine Exposition
Belichtung	6 - halbsonnig bis halbschattig
Luft	windberuhigt
Veg. - Deckg./Ant.	
Gesamt	100 %
1. Krautschicht	100 %
Veg. - Höhe	
Gesamt, durchschn.	0.80 m

Zeigerwerte der Pflanzenartenliste (Auswertung)

Standort	Belichtung	sonnig	7,9
Boden	Feuchte	sehr naß	9,2
	Stickstoff (N)	stickstoffreich	7,4
	Reaktion	neutral	7
Vegetation	Mahdverträglichkeit	schnittempfindlich bis mäßig schnittverträglich	3,6
Zeigerwerte	Futterwert	geringwertiges Futter	2,7
	Wechselfeuchteanzeiger		1
	Giftpflanzen		0
	Überschw.anzeiger		3

Pflanzenartenliste

Gruppe / Pflanzenart	MS	M	W	Vs	St	PA	Ph	Sz	VS	V	G	cf	Rote Liste					
													§	HH	ND	SH	D	
Tracheobionta (Gefäßpflanzen)																		
Calla palustris (Sumpf-Calla)	7	z		K1										b	V	3	3	V
Epilobium hirsutum (Zottiges Weidenröschen)	7	z		K1														
Glyceria maxima (Wasser-Schwaden)	7	h		K1														
Juncus effusus (Flatter-Binse)	7	z		K1														
Lycopus europaeus (Gewöhnlicher Wolfstrapp)	7	z		K1														
Lythrum salicaria (Blut-Weiderich)	7	w		K1														
Phragmites australis (Schilf)	7	z		K1														
Rumex hydrolapathum (Fluss-Ampfer)	7	w		K1														
Typha latifolia (Breitblättriger Rohrkolben)	7	z		K1														
Urtica dioica (Große Brennessel)	7	w		K1														

Erhebungsbogen

B

Projekt	Biotopkartierung Hamburg		Interne Nr.	6503	
			DK5 DK5-GK	5430	5432
Handlungsbedarf	Ja		DK5 - Name	Finkenwerder-West	
Bearbeitung	NET	Kopie	Biotop-Nr. alt	400	180
Räumliche Abbildung	Linie	Nein	Kartierung	30.08.2001	
Anzahl Abschnitte	30		Fläche / Länge [m²/m]	8591,766	
			Breite (lineare Abb.) [m]		

Pflanzenartenliste

Gruppe / Pflanzenart	MS	M	W	Vs	St	PA	Ph	Sz	VS	V	G	cf	§	Rote Liste			
														HH	ND	SH	D
Anzahl Rote Liste Arten														1	1	1	1
Anzahl Arten														10			

MS: Mengensystem; M: Mengenangabe, W: Bewertung der Art (FFH-Monitoring), Vs: Vegetationsschicht, St: Status, PA: Autor Phänologie; Ph: Phänologie, Sz: Soziabilität, VS: Vitalitätssystem; V: Vitalität, G: Geschlecht, cf: unsichere Bestimmung, §: Schutz nach BNatSchG, HH: Rote Liste Hamburg, Nds: Rote Liste Niedersachsen, SH: Rote Liste Schleswig-Holstein, D: Rote Liste Deutschland