

Erhebungsbogen

B

| | | | |
|----------------------------|--------------------------|---|-------------------|
| Projekt | Biotopkartierung Hamburg | Interne Nr. | 6550 |
| | | DK5 DK5-GK | 5430 5432 |
| Handlungsbedarf | Nein | DK5 - Name | Finkenwerder-West |
| Bearbeitung | NET | Biotop-Nr. alt | 397 165 |
| Räumliche Abbildung | Linie | Kartierung | 29.08.2001 |
| Anzahl Abschnitte | 1 | Fläche / Länge [m²/m] | 160,609 |
| | | Breite (lineare Abb.) [m] | 1 |

Gesetzlicher Schutz **_ kein gesetzl. Schutz kein gesetzlich geschütztes Biotop** **Schutz nur teilweise** **Nein**

| | | |
|---------------------------|---|--|
| Gesamtbewertung | 4 | Verarmt, entwicklungsfähig |
| – Alter | 5 | Biotop mittleren Alters, 20 bis 50 Jahre |
| – Belastungsgrad | 3 | Flächenhafte starke Belastung |
| – Ökolog. Funktion | 5 | Bedeutung in einem Biotopkomplex, für den lokalen Biotopverbund oder als Puffer |
| – Seltenheit | 5 | Seltener Biotoptyp, floristisch stark verarmt, ohne seltener Pflges. od. verbr. artenreicher Biotoptyp |

Bestandsbeschreibung

8 m hohe Erlenreihe im Grünland. Die Erlenreihe ist nur einseitig abgezaunt. Im Westen finden sich jedoch z. T. zwei parallele Zäune im Abstand von 1 m. Auf der Ostseite wird die Reihe als Unterstand von Bullen genutzt und ist daher beschädigt und die Bodenvegetation ist zertrampelt. Einzelne Erlen sind geschädigt und abgestorben.

Vorkommen an Biotoptypen

| 1 | TF | Typ | HF | F.Anteil |
|---|--------|---|----|--------------------|
| 2 | BTYP | Biotoptyp | | - gesetzl. Grundl. |
| 3 | Zusatz | Zusatz zum Biotoptypen | | |
| 4 | LRT | Lebensraumtyp | | |
| 1 | 1 | | Ja | 100 % |
| 2 | HEA | Baumreihe, Allee (2000) | | |
| 3 | 1 | Stangenholz, Brusthöhendurchmesser 7 - <13 cm (1) | | |

Räumliche Lage

| | | | |
|---------------------------|--|--|--|
| Lagebeschreibung | Westlich des Finkenwerder Westerdeichs | | |
| Nachbarnutzung/en | Grünland | | |
| Rechtswert (X) | 555745 | Hochwert (Y) | 5930480 |
| Bezirk | Hamburg-Mitte | Naturraum | Finkenwerder, Altenwerder (673.00) |
| Stadtteil (OT-Nr.) | Finkenwerder (141) | Gemarkung | Finkenwerder Süd (107) |
| Digitaler Grünplan | <input type="checkbox"/> Hafengesamtgebiet | <input type="checkbox"/> Ramsargebiet | <input type="checkbox"/> EG-Vogelschutzgeb. |
| Ausgleichsflächen | <input type="checkbox"/> Biosphärenreservat | <input type="checkbox"/> Nationalpark | <input type="checkbox"/> |
| NSG / ND / LSG | NSG Westerweiden [HH-705 / Anteil: 100%] | | |
| FFH-GEBIET | | | |
| Wasserschutzgebiet | | | |

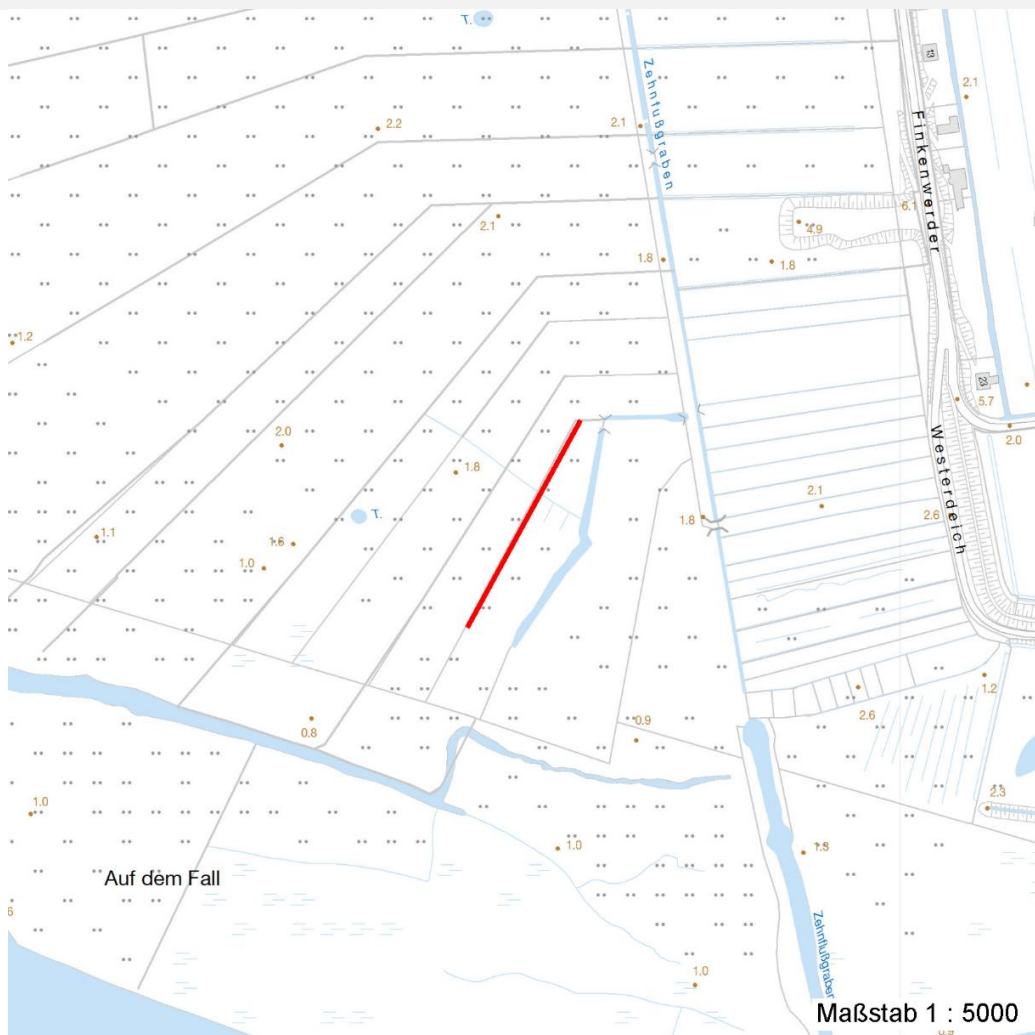
Erhebungsbogen

B

| | | | |
|----------------------------|--------------------------|---|-------------------|
| Projekt | Biotopkartierung Hamburg | Interne Nr. | 6550 |
| | | DK5 DK5-GK | 5430 5432 |
| | | DK5 - Name | Finkenwerder-West |
| Handlungsbedarf | Nein | Biotop-Nr. alt | 397 165 |
| Bearbeitung | NET | Kartierung | 29.08.2001 |
| Räumliche Abbildung | Linie | Fläche / Länge [m²/m] | 160,609 |
| Anzahl Abschnitte | 1 | Breite (lineare Abb.) [m] | 1 |

Räumliche Lage

Karte



Weitere Erhebungsbögen

| Interne Nr. | Interne Nr. Zuordnung | DK5 | Biotop-Nr. | Kartierung | Zuordnung | DK5 (GK) | Biotop-Nr. (alt) |
|-------------|-----------------------|------|------------|------------|-----------|----------|------------------|
| 6550 | 6546 | 5430 | 397 | 15.08.1993 | K | 5432 | 165 |
| 6550 | 6551 | 5430 | 416 | 25.09.2009 | N | 5432 | 10046 |

Zuordnung: N = nachfolgende Kartierung, K = weitere Kartierungen (zeitlich vorher oder nachher)

Foto

| Interne Nr. | Index | Dateiname | Aufnahmerichtung |
|-------------|-------|-----------------------|------------------|
| 25865 | 0 | 5430_397_290801_1.JPG | |

Weitere Angaben

| Merkmal | Wert |
|------------------------|------------------|
| Auswertung | |
| Gefährdung / Einflüsse | Verbiß vom Rande |

Erhebungsbogen

B

| | | | |
|----------------------------|--------------------------|---|-------------------|
| Projekt | Biotopkartierung Hamburg | Interne Nr. | 6550 |
| | | DK5 DK5-GK | 5430 5432 |
| Handlungsbedarf | Nein | DK5 - Name | Finkenwerder-West |
| Bearbeitung | NET | Biotop-Nr. alt | 397 165 |
| Räumliche Abbildung | Linie | Kartierung | 29.08.2001 |
| Anzahl Abschnitte | 1 | Fläche / Länge [m²/m] | 160,609 |
| | | Breite (lineare Abb.) [m] | 1 |

Weitere Angaben

| Merkmal | Wert |
|--------------------|---|
| Wertgesichtspunkte | Zaun teilweise an den Bäumen befestigt. Die Reihe strukturiert die Landschaft. |
| Maßnahmen | keine Angaben - 0 |

Foto

| | | |
|-------------------------|-----------------------|-------------------------|
| Fotodatei | 5430_397_290801_1.JPG | Fotodatei |
| Bildbeschreibung | | Bildbeschreibung |
| Aufnahmerichtung | | Aufnahmerichtung |



Teilflächenbeschreibung

| | | | |
|-----------------------|---|---------------------------|-------|
| Teilflächentyp | | Teilflächen-Nr. | 1 |
| Biotoptyp | Baumreihe, Allee (2000) | Biotoptyp | HEA |
| - Zusatz | Stangenholz, Brusthöhendurchmesser 7 - <13 cm (1) | - gesetzl. Grundl. | |
| FFH-LRT | | FFH-LRT | |
| Beschreibung | Standort: Krautschicht ist nicht entwickelt. | Entw.potential LRT | |
| | | Hauptfläche | Ja |
| | | Flächenanteil | 100 % |
| | | FFH-Unters.Fläche | Nein |
| | | Saatgutfläche | Nein |

Erhebungsbogen

B

| | | | | | |
|----------------------------|--------------------------|--------------|---|-------------------|------|
| Projekt | Biotopkartierung Hamburg | | Interne Nr. | 6550 | |
| | | | DK5 DK5-GK | 5430 | 5432 |
| Handlungsbedarf | Nein | | DK5 - Name | Finkenwerder-West | |
| Bearbeitung | NET | Kopie | Biotop-Nr. alt | 397 | 165 |
| Räumliche Abbildung | Linie | Nein | Kartierung | 29.08.2001 | |
| Anzahl Abschnitte | 1 | | Fläche / Länge [m²/m] | 160,609 | |
| | | | Breite (lineare Abb.) [m] | 1 | |

Weitere Angaben

| Merkmal | Wert |
|---------|------|
|---------|------|

Boden

Feuchte 6 - mäßig feucht und wechselfeucht

Standort, Relief

Relief Leicht bewegt, kein Wall, kein Graben

Neigung - Gelände NO - nicht geneigt (<2 %)

Ausrichtung NW - Nordwest

Belichtung 6 - halbsonnig bis halbschattig

Luft windexponiert

Veg. - Deckg./Ant.

Gesamt 100 %

1. Baumschicht 100 %

Veg. - Höhe

Gesamt, durchschn. 8.00 m

Zeigerwerte der Pflanzenartenliste (Auswertung)

| | | | |
|--------------------|-------------------------------|--|---|
| Standort | Belichtung | halbschattig | 5 |
| Boden | Feuchte | sehr naß | 9 |
| | Stickstoff (N) | | |
| | Reaktion | schwach sauer | 6 |
| Vegetation | Mahdverträglichkeit | nicht völlig schnittunverträglich aber sehr schnittempfindlich | 2 |
| Zeigerwerte | Futterwert | | |
| | Wechselfeuchteanzeiger | | 0 |
| | Giftpflanzen | | 0 |
| | Überschw.anzeiger | | 1 |

Pflanzenartenliste

| Gruppe / Pflanzenart | MS | M | W | Vs | St | PA | Ph | Sz | VS | V | G | cf | § | Rote Liste | | | |
|--------------------------------------|--------------------------------|---|---|----|----|----|----|----|----|---|---|----|---|------------|----|----|---|
| | | | | | | | | | | | | | | HH | ND | SH | D |
| Tracheobionta (Gefäßpflanzen) | | | | | | | | | | | | | | | | | |
| Alnus glutinosa (Schwarz-Erle) | 7 | d | | B1 | | | | | | | | | | | | | |
| | Anzahl Rote Liste Arten | | | | | | | | | | | | | | | | |
| | Anzahl Arten | | | | | | | | | | | | | 1 | | | |

MS: Mengensystem; M: Mengenangabe, W: Bewertung der Art (FFH-Monitoring), Vs: Vegetationsschicht, St: Status, PA: Autor Phänologie; Ph: Phänologie, Sz: Soziabilität, VS: Vitalitätssystem; V: Vitalität, G: Geschlecht, cf: unsichere Bestimmung, §: Schutz nach BNatSchG, HH: Rote Liste Hamburg, Nds: Rote Liste Niedersachsen, SH: Rote Liste Schleswig-Holstein, D: Rote Liste Deutschland