

Erhebungsbogen

B

Projekt	Biotopkartierung Hamburg	Interne Nr.	6520
		DK5 DK5-GK	5430 5432
Handlungsbedarf	Nein	DK5 - Name	Finkenwerder-West
Bearbeitung	MBD	Biotop-Nr. alt	395 150
Räumliche Abbildung	Linie	Kartierung	24.09.2009
Anzahl Abschnitte	3	Fläche / Länge [m²/m]	603,922
		Breite (lineare Abb.) [m]	5

Gesetzlicher Schutz	§ 14 (2) 2.1 Feldhecken	Schutz nur teilweise	Nein
----------------------------	-------------------------	-----------------------------	-------------

Gesamtbewertung	5	Noch wertvoll, gut entwicklungsfähig
– Alter	5	Biotop mittleren Alters, 20 bis 50 Jahre
– Belastungsgrad	5	Flächenhaft mittlere oder örtlich starke Belastung
– Ökolog. Funktion	6	Hohe Bedeutung in einem Biotopkomplex, für den lokalen Biotopverbund oder als Puffer
– Seltenheit	4	Verbr. Biotoptyp ohne biotoptypische Artenvielfalt, Ubiquisten

Bestandsbeschreibung

Abschnitt des Zehnfußgrabens, der von einer Erlen- und Weidenreihe gesäumt ist. Das ca. 2 m breite, trockene Grabenbett wird weitgehend durch die Bäume beschattet. In der Baumschicht dominiert Hohe Weide und Schwarzerle, in der Strauchschicht Holunder. Die Weiden im Bereich des Weges sind alte Kopfbäume (dbh >1m). Der Unterwuchs wird von Nitrophyten wie Brennessel und Zaunwinde beherrscht, die vor allem am Rand zur Grünlandfläche dominieren. An etwas lichtereren Stellen sind die Ufer des Grabens mit Schilf und Wasser-Schwaden bestanden. Der Graben bildet zum Teil die Grenze des NSG.

Abschnitt 1: Im südlichen Bereich des Abschnitts überwiegt der Heckencharakter, die stellenweise aus mächtigen ehemaligen Kopfbäumen (dbh >1m) gebildet wird. Der Graben selbst ist weitgehend vegetationslos, Wasser-Schwaden fehlt weitgehend. Zum Grünland hin tritt spontaner Gehölzaufwuchs auf.

Abschnitt 2: Hier überwiegt der Grabencharakter, die Strauch-Baumhecke ist v.a. im nördlichen Bereich lückiger.

Abschnitt 3: Dieser Abschnitt befindet sich westlich des Weges (Biotoptyp 10221). Hier ist der Heckenstreifen deutlich schmaler, die Arten sind jedoch dieselben. Ein Graben fehlt hier.

Vorkommen an Biotoptypen

1	TF	Typ	HF	F.Anteil
2	BTYP	Biotoptyp	- gesetzl. Grundl.	
3	Zusatz	Zusatz zum Biotoptypen		
4	LRT	Lebensraumtyp		
1	1		Ja	50 %
2	HHM	Strauch-Baumhecke (2000)		
1	2			50 %
2	FGV	Stark verlandeter, austrocknender Graben (2000)		
3	2	schwaches bis mittleres Baumholz, Brusthöhendurchmesser 13 - < 50 cm (2)		

Räumliche Lage

Lagebeschreibung	Westlich des Westerdeichs		
Nachbarnutzung/en	Grünland, Obstbau		
Rechtswert (X)	555858	Hochwert (Y)	5930531
Bezirk	Hamburg-Mitte	Naturraum	Finkenwerder, Altenwerder (673.00)
Stadtteil (OT-Nr.)	Finkenwerder (141)	Gemarkung	Finkenwerder Süd (107)
Digitaler Grünplan	<input type="checkbox"/> Hafengesamtgebiet	<input type="checkbox"/> Ramsargebiet	<input type="checkbox"/> EG-Vogelschutzgeb.
Ausgleichsflächen	<input checked="" type="checkbox"/> Biosphärenreservat	<input type="checkbox"/> Nationalpark	<input type="checkbox"/>
NSG / ND / LSG	NSG Westerweiden [HH-705 / Anteil: 73%]		
FFH-GEBIET			
Wasserschutzgebiet			

Erhebungsbogen

B

Projekt	Biotopkartierung Hamburg	Interne Nr.	6520
		DK5 DK5-GK	5430 5432
		DK5 - Name	Finkenwerder-West
Handlungsbedarf	Nein	Biotop-Nr. alt	395 150
Bearbeitung	MBD	Kartierung	24.09.2009
Räumliche Abbildung	Linie	Fläche / Länge [m²/m]	603,922
Anzahl Abschnitte	3	Breite (lineare Abb.) [m]	5

Räumliche Lage

Karte



Weitere Erhebungsbögen

Interne Nr.	Interne Nr. Zuordnung	DK5	Biotop-Nr.	Kartierung	Zuordnung	DK5 (GK)	Biotop-Nr. (alt)
6520	6536	5430	395	15.08.1993	K	5432	150
6520	6526	5430	395	29.08.2001	K	5432	150

Zuordnung: N = nachfolgende Kartierung, K = weitere Kartierungen (zeitlich vorher oder nachher)

Foto

Interne Nr.	Index	Dateiname	Aufnahmerichtung
25490	0	5430_395_240909_1.JPG	

Weitere Angaben

Merkmal	Wert
Auswertung	
Gefährdung / Einflüsse	Entwässerung, Absenkung des Grundwasserspiegels

Erhebungsbogen

B

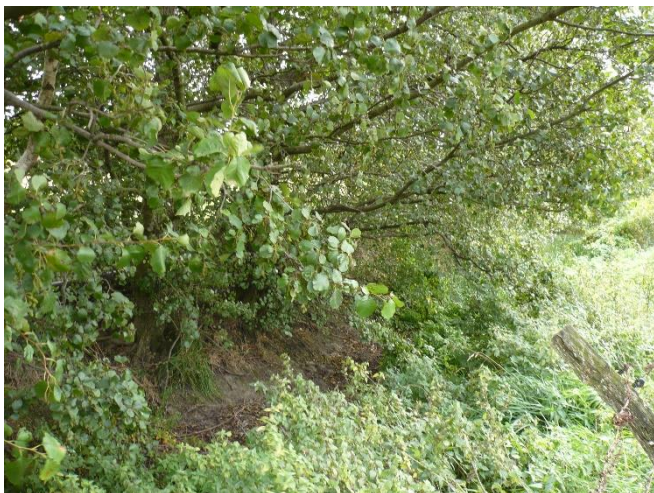
Projekt	Biotopkartierung Hamburg	Interne Nr.	6520
		DK5 DK5-GK	5430 5432
Handlungsbedarf	Nein	DK5 - Name	Finkenwerder-West
Bearbeitung	MBD	Biotop-Nr. alt	395 150
Räumliche Abbildung	Linie	Kartierung	24.09.2009
Anzahl Abschnitte	3	Fläche / Länge [m²/m]	603,922
		Breite (lineare Abb.) [m]	5

Weitere Angaben

Merkmal	Wert
Wertgesichtspunkte Maßnahmen	Lärm (Airbus) Pufferfunktion für die Westerweiden westlich des Grabens. Soweit möglich einstauen. Wiedervernässung

Foto

Fotodatei	5430_395_240909_1.JPG	Fotodatei
Bildbeschreibung		Bildbeschreibung
Aufnahmerichtung		Aufnahmerichtung



Teilflächenbeschreibung

Teilflächentyp		Teilflächen-Nr.	1
Biotoptyp	Strauch-Baumhecke (2000)	Biotoptyp	HHM
- Zusatz		- gesetzl. Grundl.	
FFH-LRT		FFH-LRT	
Beschreibung		Entw.potential LRT	
		Hauptfläche	Ja
		Flächenanteil	50 %
		FFH-Unters.Fläche	Nein
		Saatgutfläche	Nein

Erhebungsbogen

B

Projekt	Biotopkartierung Hamburg		Interne Nr.	6520	
			DK5 DK5-GK	5430	5432
Handlungsbedarf	Nein		DK5 - Name	Finkenwerder-West	
Bearbeitung	MBD	Kopie	Biotop-Nr. alt	395	150
Räumliche Abbildung	Linie	Nein	Kartierung	24.09.2009	
Anzahl Abschnitte	3		Fläche / Länge [m²/m]	603,922	
			Breite (lineare Abb.) [m]	5	

Weitere Angaben

Merkmal	Wert
Boden	
Feuchte	10 - zeitweise wasserüberstaut
Gebietszuordnung	
Gebietsbezeichnung	Zehnfußgraben
Gewässer	
Böschungshöhe	1.00 m
Breite	2.00 m
Wasserführung	e - episodisch austrocknend
Standort, Relief	
Relief	Graben
Neigung - Gelände	N0 - nicht geneigt (<2 %)
Ausrichtung	W - West
Belichtung	4 - schattig bis halbschattig
Luft	windexponiert
Veg. - Deckg./Ant.	
Gesamt	100 %
1. Baumschicht	80 %
Strauchschicht	15 %
1. Krautschicht	50 %
Veg. - Höhe	
Gesamt, durchschn.	12.00 m

Zeigerwerte der Pflanzenartenliste (Auswertung)

Standort	Belichtung	halbsonnig	6,8
Boden	Feuchte	naß	7,7
	Stickstoff (N)	stickstoffreich	7,4
	Reaktion	neutral	7
Vegetation	Mahdverträglichkeit	schnittempfindlich bis mäßig schnittverträglich	4,4
Zeigerwerte	Futterwert	geringwertiges Futter	2,8
	Wechselfeuchteanzeiger		3
	Giftpflanzen		1
	Überschw.anzeiger		5

Pflanzenartenliste

Gruppe / Pflanzenart	MS	M	W	Vs	St	PA	Ph	Sz	VS	V	G	cf	§	Rote Liste			
														HH	ND	SH	D
Tracheobionta (Gefäßpflanzen)																	
Aegopodium podagraria (Giersch)	7	w		K1													
Alliaria petiolata (Knoblauchsrauke)	7	w		K1													
Alnus glutinosa (Schwarz-Erle)	7	h		B1													
Betula pendula (Hänge-Birke)	7	w		B1													
Calystegia sepium agg. (Artengruppe Zaun-Winde)	7	z		K1													
Carex spicata (Dichtährige Segge)	7	w		K1							X		3	G			
Crataegus monogyna (Eingrifflicher Weißdorn)	7	w		S													
Cydonia oblonga (Echte Quitte)	7	w		S													

Projekt	Biotopkartierung Hamburg		Interne Nr.	6520	
			DK5 DK5-GK	5430	5432
Handlungsbedarf	Nein		DK5 - Name	Finkenwerder-West	
Bearbeitung	MBD	Kopie	Nein	Biotop-Nr. alt	395 150
Räumliche Abbildung	Linie			Kartierung	24.09.2009
Anzahl Abschnitte	3			Fläche / Länge [m²/m]	603,922
				Breite (lineare Abb.) [m]	5

Pflanzenartenliste

Gruppe / Pflanzenart	MS	M	W	Vs	St	PA	Ph	Sz	VS	V	G	cf	§	Rote Liste				
														HH	ND	SH	D	
Dactylis glomerata (Wiesen-Knäuelgras)	7	z		K1														
Deschampsia cespitosa (Rasen-Schmiele)	7	w		K1														
Epilobium hirsutum (Zottiges Weidenröschen)	7	z		K1														
Festuca gigantea (Riesen-Schwengel)	7	w		K1														
Filipendula ulmaria (Mädesüß)	7	z		K1														
Fraxinus excelsior (Gewöhnliche Esche)	7	w		S														
Galium aparine (Kletten-Labkraut)	7	w		K1														
Glechoma hederacea (Gundermann)	7	h		K1														
Glyceria maxima (Wasser-Schwaden)	7	h		K1														
Heracleum sphondylium (Wiesen-Bärenklau)	7	w		K1														
Juncus effusus (Flatter-Binse)	7	w		K1														
Lycopus europaeus (Gewöhnlicher Wolfstrapp)	7	w		K1														
Phalaris arundinacea (Rohr-Glanzgras)	7	z		K1														
Phragmites australis (Schilf)	7	z		K1														
Populus spec. (Pappel)	7	w		B1														
Prunus domestica (Kultur-Pflaume)	7	w		B1														
Rorippa amphibia (Wasser-Sumpfkresse)	7	w		K1														
Rubus fruticosus agg. (Artengruppe Echte Brombeere)	7	w		K1														
Rubus idaeus (Himbeere)	7	w		K1														
Salix caprea (Sal-Weide)	7	w		S														
Salix viminalis (Korb-Weide)	7	w		S														
Salix x rubens (Fahl-Weide)	7	h		B1														
Sambucus nigra (Schwarzer Holunder)	7	w		S														
Solanum dulcamara (Bittersüßer Nachtschatten)	7	w		K1														
Symphoricarpos albus (Schneebeere)	7	w		S														
Urtica dioica (Große Brennnessel)	7	z		K1														
					Anzahl Rote Liste Arten									1		1		
					Anzahl Arten				34									

MS: Mengensystem; M: Mengenangabe, W: Bewertung der Art (FFH-Monitoring), Vs: Vegetationsschicht, St: Status, PA: Autor Phänologie; Ph: Phänologie, Sz: Soziabilität, VS: Vitalitätssystem; V: Vitalität, G: Geschlecht, cf: unsichere Bestimmung, §: Schutz nach BNatSchG, HH: Rote Liste Hamburg, Nds: Rote Liste Niedersachsen, SH: Rote Liste Schleswig-Holstein, D: Rote Liste Deutschland

Teilflächenbeschreibung

Teilflächentyp		Teilflächen-Nr.	2
Biotoptyp	Stark verlandeter, austrocknender Graben (2000)	Biotoptyp	FGV
- Zusatz	schwaches bis mittleres Baumholz, Brusthöhendurchmesser 13 - < 50 cm (2)	- gesetzl. Grundl.	
FFH-LRT		FFH-LRT	
Beschreibung		Entw.potential LRT	
		Hauptfläche	
		Flächenanteil	50 %
		FFH-Unters.Fläche	Nein
		Saatgutfläche	Nein

Projekt	Biotopkartierung Hamburg			Interne Nr.	6520	
				DK5 DK5-GK	5430	5432
				DK5 - Name	Finkenwerder-West	
Handlungsbedarf	Nein			Biotop-Nr. alt	395	150
Bearbeitung	MBD	Kopie	Nein	Kartierung	24.09.2009	
Räumliche Abbildung	Linie			Fläche / Länge [m²/m]	603,922	
Anzahl Abschnitte	3			Breite (lineare Abb.) [m]	5	