

Erhebungsbogen

B

Projekt	Biotopkartierung Hamburg		Interne Nr.	6508	
			DK5 DK5-GK	5430	5432
Handlungsbedarf	Nein		DK5 - Name	Finkenwerder-West	
Bearbeitung	NET	Kopie	Biotop-Nr. alt	388	41
Räumliche Abbildung	Linie	Nein	Kartierung	30.08.2001	
Anzahl Abschnitte	8		Fläche / Länge [m²/m]	3610,263	
			Breite (lineare Abb.) [m]	5	

Gesetzlicher Schutz **kein gesetzl. Schutz** **kein gesetzlich geschütztes Biotop** **Schutz nur teilweise** **Nein**

Gesamtbewertung	5	Noch wertvoll, gut entwicklungsfähig
– Alter	4	Biotop mittleren Alters, 10 bis 20 Jahre
– Belastungsgrad	6	Flächenhaft geringe oder örtlich stärkere oder Vorbelastung mit deutlichem Einfluß
– Ökolog. Funktion	6	Hohe Bedeutung in einem Biotopkomplex, für den lokalen Biotopverbund oder als Puffer
– Seltenheit	4	Verbr. Biotoptyp ohne biotoptypische Artenvielfalt, Ubiquisten

Bestandsbeschreibung

Ca. 2 Meter breite Gräben mit offener Wasserfläche zwischen Grünland und Obstanbauflächen. inmitten eines sonst durch Abwässer massiv belasteten Grabensystems.

Die 1984 beschriebene Wasserbelastung ist nicht mehr erkennbar. Es fehlen jetzt weitgehend Wasserfeder und Wasserstern. Die Wasserflächen sind oft von Wasserlinsen und Froschbiss bedeckt. Am Rande wächst eine artenreiche Vegetation aus Wasserschwadern, Sumpfcalla u. a.

Das Grabensystem hat Bedeutung als Fortpflanzungsgewässer für Grünfrösche, Erdkröten und Libellen.

Vorkommen an Biotoptypen

1	TF	Typ	HF	F.Anteil
2	BTYP	Biotoptyp	- gesetzl. Grundl.	
3	Zusatz	Zusatz zum Biotoptypen		
4	LRT	Lebensraumtyp		
1	1		Ja	100 %
2	FGR	Nährstoffreicher Graben mit Stillgewässercharakter (2000)		
3	gl	Wasserlinsen-Typ (gl)		

Räumliche Lage

Lagebeschreibung	Zwischen Hasselwerder und Nincoper Straße			
Nachbarnutzung/en	Obstbau, Grünland			
Rechtswert (X)	554290	Hochwert (Y)	5930352	
Bezirk	Harburg	Naturraum	Altländer Hoch- und Sietland (671.21)	
Stadtteil (OT-Nr.)	Neuenfelde (717)	Gemarkung	Hasselwerder (703)	
Digitaler Grünplan	<input type="checkbox"/> Hafengesamtgebiet	<input type="checkbox"/> Ramsargebiet	<input type="checkbox"/> EG-Vogelschutzgeb.	<input type="checkbox"/>
Ausgleichsflächen	<input checked="" type="checkbox"/> Biosphärenreservat	<input type="checkbox"/> Nationalpark	<input type="checkbox"/>	<input type="checkbox"/>
NSG / ND / LSG				
FFH-GEBIET				
Wasserschutzgebiet				

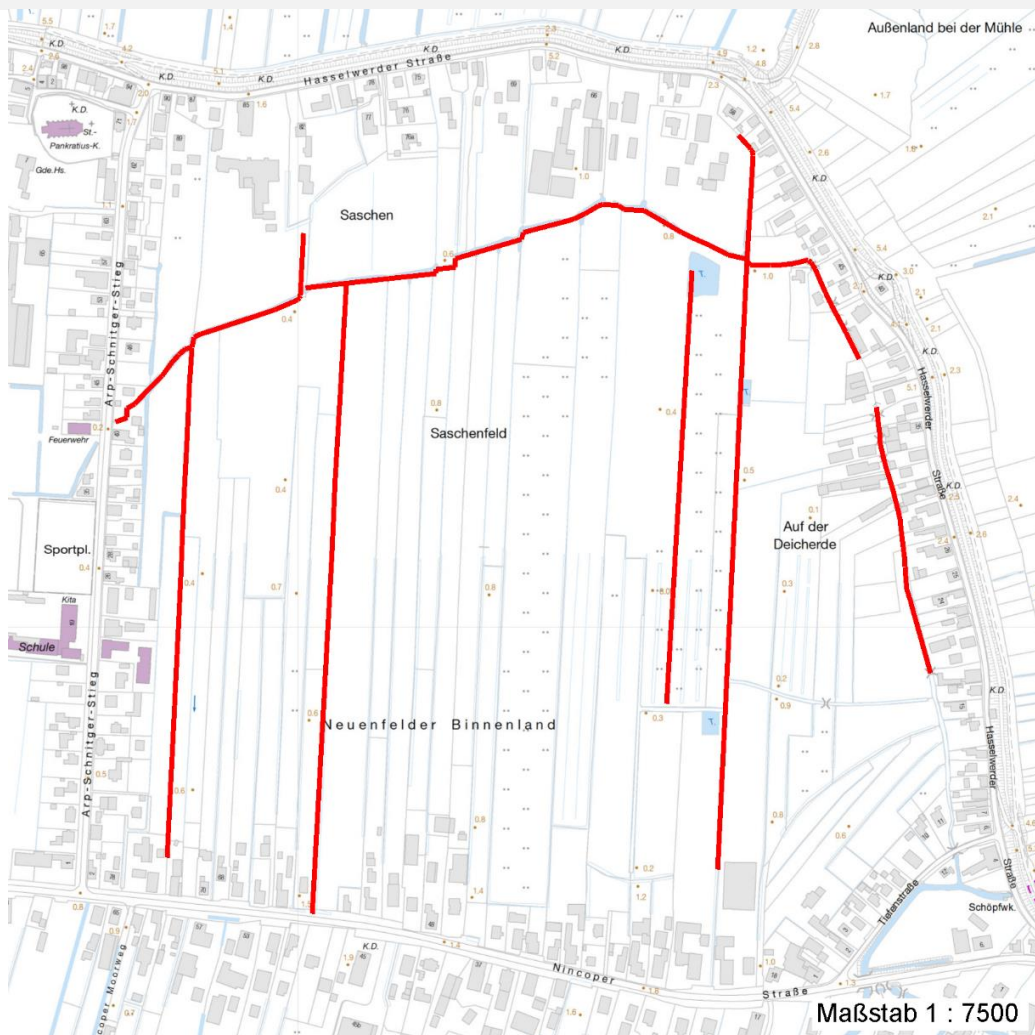
Erhebungsbogen

B

Projekt	Biotopkartierung Hamburg	Interne Nr.	6508
		DK5 DK5-GK	5430 5432
		DK5 - Name	Finkenwerder-West
Handlungsbedarf	Nein	Biotop-Nr. alt	388 41
Bearbeitung	NET	Kartierung	30.08.2001
Räumliche Abbildung	Linie	Fläche / Länge [m²/m]	3610,263
Anzahl Abschnitte	8	Breite (lineare Abb.) [m]	5

Räumliche Lage

Karte



Weitere Erhebungsbögen

Interne Nr.	Interne Nr. Zuordnung	DK5	Biotop-Nr.	Kartierung	Zuordnung	DK5 (GK)	Biotop-Nr. (alt)
6508	3308	5230	268	07.09.2009	N	5232	74
6508	6525	5430	388	15.07.1984	K	5432	41
6508	6517	5430	388	23.09.2009	K	5432	41
6508	6561	5430	409	23.09.2009	N	5432	212
6508	6529	5430	410	23.09.2009	N	5432	213
6508	6535	5430	424	15.09.2009	N	5432	10162
6508	6523	5430	426	23.09.2009	N	5432	10165

Zuordnung: N = nachfolgende Kartierung, K = weitere Kartierungen (zeitlich vorher oder nachher)

Foto

Interne Nr.	Index	Dateiname	Aufnahmerichtung
25496	0	5430_388_300801_1.JPG	

Erhebungsbogen

B

Projekt	Biotopkartierung Hamburg	Interne Nr.	6508
		DK5 DK5-GK	5430 5432
Handlungsbedarf	Nein	DK5 - Name	Finkenwerder-West
Bearbeitung	NET	Biotop-Nr. alt	388 41
Räumliche Abbildung	Linie	Kartierung	30.08.2001
Anzahl Abschnitte	8	Fläche / Länge [m²/m]	3610,263
		Breite (lineare Abb.) [m]	5

Weitere Angaben

Merkmal	Wert
Auswertung	
Gefährdung / Einflüsse	Keine
Wertgesichtspunkte	Vorkommen seltener Arten Wertvolle(r) Feuchtbiotop(e) Zoologisch sehr wertvoll
Maßnahmen	Erhalt des Biotops in der gegenwärtigen Ausprägung - 1.4
Schutzvorschlag	LSG - Landschaftsschutzgebiet

Foto

Fotodatei	5430_388_300801_1.JPG	Fotodatei
Bildbeschreibung		Bildbeschreibung
Aufnahmerichtung		Aufnahmerichtung



Teilflächenbeschreibung

Teilflächentyp		Teilflächen-Nr.	1
Biotoptyp	Nährstoffreicher Graben mit Stillgewässercharakter (2000)	Biotoptyp	FGR
- Zusatz	Wasserlinsen-Typ (gl)	- gesetzl. Grundl.	
FFH-LRT		FFH-LRT	
Beschreibung		Entw.potential LRT	
		Hauptfläche	Ja
		Flächenanteil	100 %
		FFH-Unters.Fläche	Nein
		Saatgutfläche	Nein

Erhebungsbogen

B

Projekt	Biotopkartierung Hamburg	Interne Nr.	6508
		DK5 DK5-GK	5430 5432
Handlungsbedarf	Nein	DK5 - Name	Finkenwerder-West
Bearbeitung	NET	Biotop-Nr. alt	388 41
Räumliche Abbildung	Linie	Kartierung	30.08.2001
Anzahl Abschnitte	8	Fläche / Länge [m²/m]	3610,263
		Breite (lineare Abb.) [m]	5

Weitere Angaben

Merkmal	Wert
Boden	
Feuchte	11 - flaches Gewässer
Gewässer	
Böschungshöhe	0.80 m
Breite	4.00 m
Wasserführung	g - gleichmäßige Wasserführung
Strömung	k - keine Strömung
Trübung	w - schwache Trübung
Färbung	schwarz
Standort, Relief	
Relief	Grabenprofil
Böschungsneigung	senkrecht bis sehr steil - > 1:1
Neigung - Gelände	N0 - nicht geneigt (<2 %)
Ausrichtung	FL - flach, keine Exposition
Belichtung	9 - vollsonnig
Luft	keine Besonderheiten
Veg. - Deckg./Ant.	
Gesamt	70 %
1. Krautschicht	70 %
Veg. - Höhe	
Gesamt, durchschn.	0.60 m

Zeigerwerte der Pflanzenartenliste (Auswertung)

Standort	Belichtung	halbsonnig	7,3
Boden	Feuchte	zeitweise wasserüberstaut	10
	Stickstoff (N)	mäßig stickstoffarm bis stickstoffreich	6,4
	Reaktion	neutral	6,8
Vegetation	Mahdverträglichkeit	schnittempfindlich bis mäßig schnittverträglich	3,7
Zeigerwerte	Futterwert	sehr geringwertiges Futter	2,5
	Wechselfeuchteanzeiger		4
	Giftpflanzen		4
	Überschw.anzeiger		8

Pflanzenartenliste

Gruppe / Pflanzenart	MS	M	W	Vs	St	PA	Ph	Sz	VS	V	G	cf	Rote Liste			
													§	HH	ND	SH
Tracheobionta (Gefäßpflanzen)																
Alisma plantago-aquatica (Gewöhnlicher Froschlöffel)	7	w		-												
Bidens cernua (Nickender Zweizahn)	7	w		K1												
Calla palustris (Sumpf-Calla)	7	z		-								b	V	3 3 V		
Callitriche palustris agg. (Artengruppe Sumpf-Wasserstern)	7	w		-										3		
Carex pseudocyperus (Scheinzyper-Segge)	7	w		K1												
Ceratophyllum demersum (Rauhes Hornblatt)	7	z		-										V		
Elodea canadensis (Kanadische Wasserpest)	7	w		-												

Projekt	Biotopkartierung Hamburg	Interne Nr.	6508
		DK5 DK5-GK	5430 5432
Handlungsbedarf	Nein	DK5 - Name	Finkenwerder-West
Bearbeitung	NET	Biotop-Nr. alt	388 41
Räumliche Abbildung	Linie	Kartierung	30.08.2001
Anzahl Abschnitte	8	Fläche / Länge [m²/m]	3610,263
		Breite (lineare Abb.) [m]	5

Pflanzenartenliste

Gruppe / Pflanzenart	MS	M	W	Vs	St	PA	Ph	Sz	VS	V	G	cf	Rote Liste						
													§	HH	ND	SH	D		
Epilobium hirsutum (Zottiges Weidenröschen)	7	z		K1															
Equisetum fluviatile (Teich-Schachtelhalm)	7	w		-															
Equisetum palustre (Sumpf-Schachtelhalm)	7	w		K1															
Filipendula ulmaria (Mädesüß)	7	z		K1															
Galium palustre (Sumpf-Labkraut)	7	w		K1															
Glyceria maxima (Wasser-Schwaden)	7	h		K1															
Hottonia palustris (Wasserfeder)	7	w		-									b	V			V	V	
Hydrocharis morsus-ranae (Froschbiß)	7	h		-										V			V	V	
Iris pseudacorus (Gelbe Schwertlilie)	7	w		K1									b						
Juncus articulatus (Glieder-Binse)	7	w		K1															
Juncus effusus (Flatter-Binse)	7	z		K1															
Lemna minor (Kleine Wasserlinse)	7	h		-															
Lotus pedunculatus (Sumpf-Hornklee)	7	w		K1														V	
Lycopus europaeus (Gewöhnlicher Wolfstrapp)	7	z		K1															
Lysimachia nummularia (Pfennigkraut)	7	w		K1															
Lythrum salicaria (Blut-Weiderich)	7	z		K1															
Ranunculus repens (Kriechender Hahnenfuß)	7	w		K1															
Rumex hydrolapathum (Fluss-Ampfer)	7	w		K1															
Scutellaria galericulata (Sumpf-Helmkraut)	7	w		K1															
Spirodela polyrhiza (Vielwurzlige Teichlinse)	7	h		-															
Typha latifolia (Breitblättriger Rohrkolben)	7	w		-															
Anzahl Rote Liste Arten													4	2	4	3			
Anzahl Arten													28						

MS: Mengensystem; M: Mengenangabe, W: Bewertung der Art (FFH-Monitoring), Vs: Vegetationsschicht, St: Status, PA: Autor Phänologie; Ph: Phänologie, Sz: Soziabilität, VS: Vitalitätssystem; V: Vitalität, G: Geschlecht, cf: unsichere Bestimmung, §: Schutz nach BNatSchG, HH: Rote Liste Hamburg, Nds: Rote Liste Niedersachsen, SH: Rote Liste Schleswig-Holstein, D: Rote Liste Deutschland