

Erhebungsbogen

B

Projekt	Biotopkartierung Hamburg	Interne Nr.	6113
		DK5 DK5-GK	5430 5632
Handlungsbedarf	Nein	DK5 - Name	Finkenwerder-West
Bearbeitung	RIN	Biotop-Nr. alt	366 47
Räumliche Abbildung	Fläche	Kartierung	13.08.2009
Anzahl Abschnitte	1	Fläche / Länge [m²/m]	21847,9126
		Breite (lineare Abb.) [m]	

Gesetzlicher Schutz	_ kein gesetzl. Schutz kein gesetzlich geschütztes Biotop	Schutz nur teilweise	Nein
----------------------------	--	-----------------------------	-------------

Gesamtbewertung	5 Noch wertvoll, gut entwicklungsfähig
------------------------	--

- Alter
- Belastungsgrad
- Ökolog. Funktion
- Seltenheit

Bestandsbeschreibung

Relativ artenarme Rinderweide, deren Gelände eben bis leicht wellig ist. Im Norden befindet sich ein alter Sommerdeich. Auf der Fläche sind alte Gruppenverläufe mit wenig Flatterbinse zu erkennen. Im Süden haben die Tiere über einen schmalen Korridor Zugang zu einer Tränkestelle an der Alten Süderelbe. Auf der Fläche stehen einzelne Silberweiden, die teilweise umgebrochen sind.

Vorkommen an Biotoptypen

1	TF	Typ	HF	F.Anteil
2	BTYP	Biotoptyp	- gesetzl. Grundl.	
3	Zusatz	Zusatz zum Biotoptypen		
4	LRT	Lebensraumtyp		
1	1		Ja	100 %
2	GMW	Artenreiche Weide frischer bis mittlerer Standorte (2000)		

Räumliche Lage

Lagebeschreibung	am Westende des Finkenwerder Süderdeichs		
Nachbarnutzung/en	Grünland, Weidenwald, Gewässer		
Rechtswert (X)	555993	Hochwert (Y)	5930299
Bezirk	Hamburg-Mitte	Naturraum	Finkenwerder, Altenwerder (673.00)
Stadtteil (OT-Nr.)	Finkenwerder (141)	Gemarkung	Finkenwerder Süd (107)
Digitaler Grünplan	<input type="checkbox"/> Hafengesamtgebiet	<input type="checkbox"/> Ramsargebiet	<input type="checkbox"/> EG-Vogelschutzgeb.
Ausgleichsflächen	<input checked="" type="checkbox"/> Biosphärenreservat	<input type="checkbox"/> Nationalpark	<input type="checkbox"/>
NSG / ND / LSG	NSG Finkenwerder Süderelbe [HH-707 / Anteil: 85%], NSG Westerweiden [HH-705 / Anteil: 15%]		
FFH-GEBIET			
Wasserschutzgebiet			

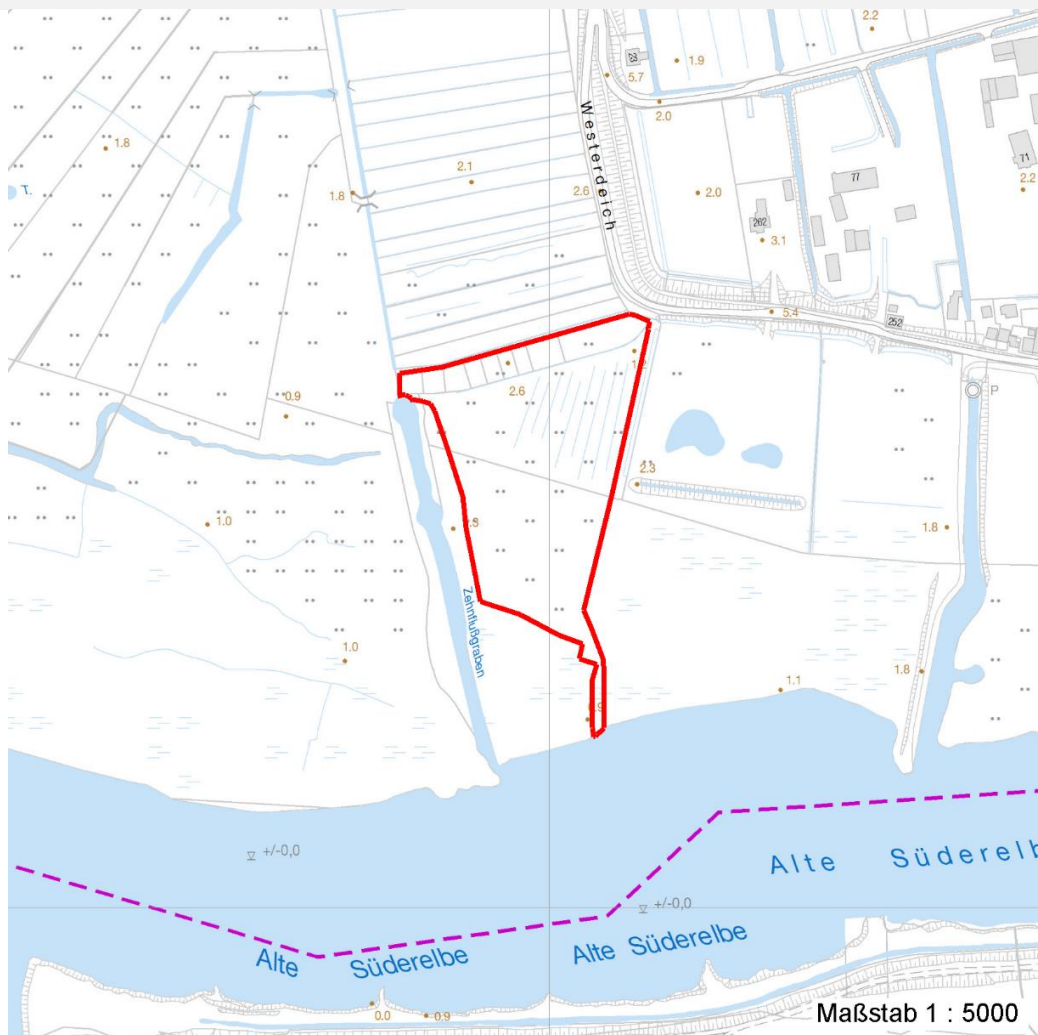
Erhebungsbogen

B

Projekt	Biotopkartierung Hamburg		Interne Nr.	6113
			DK5 DK5-GK	5430 5632
			DK5 - Name	Finkenwerder-West
Handlungsbedarf	Nein		Biotop-Nr. alt	366 47
Bearbeitung	RIN	Kopie	Nein	Kartierung
Räumliche Abbildung	Fläche			13.08.2009
Anzahl Abschnitte	1			Fläche / Länge [m²/m]
				21847,9126
				Breite (lineare Abb.) [m]

Räumliche Lage

Karte



Weitere Erhebungsbögen

Interne Nr.	Interne Nr. Zuordnung	DK5	Biotop-Nr.	Kartierung	Zuordnung	DK5 (GK)	Biotop-Nr. (alt)
6113	6116	5430	366	15.08.1993	K	5632	47
6113	6110	5430	366	06.09.2001	K	5632	47

Zuordnung: N = nachfolgende Kartierung, K = weitere Kartierungen (zeitlich vorher oder nachher)

Foto

Interne Nr.	Index	Dateiname	Aufnahmerichtung
17306	0	5430_366_130809_1.JPG	

Weitere Angaben

Merkmal	Wert
Auswertung	
Gefährdung / Einflüsse	Aufgabe der Nutzung oder Pflege

Erhebungsbogen

B

Projekt	Biotopkartierung Hamburg	Interne Nr.	6113
		DK5 DK5-GK	5430 5632
Handlungsbedarf	Nein	DK5 - Name	Finkenwerder-West
Bearbeitung	RIN	Biotop-Nr. alt	366 47
Räumliche Abbildung	Fläche	Kartierung	13.08.2009
Anzahl Abschnitte	1	Fläche / Länge [m²/m]	21847,9126
		Breite (lineare Abb.) [m]	

Weitere Angaben

Merkmal	Wert
Wertgesichtspunkte Maßnahmen	Landschaftstypischer Biotop extensive Weidenutzung - 4.6

Foto

Fotodatei	5430_366_130809_1.JPG	Fotodatei	
Bildbeschreibung		Bildbeschreibung	
Aufnahmerichtung		Aufnahmerichtung	



Teilflächenbeschreibung

Teilflächentyp		Teilflächen-Nr.	1
Biotoptyp	Artenreiche Weide frischer bis mittlerer Standorte (2000)	Biotoptyp	GMW
- Zusatz		- gesetzl. Grundl.	
FFH-LRT		FFH-LRT	
Beschreibung		Entw.potential LRT	
		Hauptfläche	Ja
		Flächenanteil	100 %
		FFH-Unters.Fläche	Nein
		Saatgutfläche	Nein

Erhebungsbogen

B

Projekt	Biotopkartierung Hamburg		Interne Nr.	6113	
			DK5 DK5-GK	5430	5632
Handlungsbedarf	Nein		DK5 - Name	Finkenwerder-West	
Bearbeitung	RIN	Kopie	Nein	Biotop-Nr. alt	366 47
Räumliche Abbildung	Fläche			Kartierung	13.08.2009
Anzahl Abschnitte	1			Fläche / Länge [m²/m]	21847,9126
				Breite (lineare Abb.) [m]	

Zeigerwerte der Pflanzenartenliste (Auswertung)

Standort	Belichtung	halbsonnig	7,4
Boden	Feuchte	mäßig feucht und wechselfeucht	6
	Stickstoff (N)	mäßig stickstoffarm bis stickstoffreich	6,3
	Reaktion	schwach sauer	5,6
Vegetation	Mahdverträglichkeit	mäßig bis gut schnittverträglich (erster Schnitt nicht vor Mitte Juni)	6,2
Zeigerwerte	Futterwert	geringwertiges Futter	2,9
	Wechselfeuchteanzeiger		0
	Giftpflanzen		1
	Überschw.anzeiger		1

Pflanzenartenliste

Gruppe / Pflanzenart	MS	M	W	Vs	St	PA	Ph	Sz	VS	V	G	cf	§	Rote Liste			
														HH	ND	SH	D
Tracheobionta (Gefäßpflanzen)																	
Cirsium arvense (Acker-Kratzdistel)	7	X		-	-												
Cirsium vulgare (Gewöhnliche Kratzdistel)	7	X		-	-												
Dactylis glomerata (Wiesen-Knäuelgras)	7	X		-	-												
Equisetum palustre (Sumpf-Schachtelhalm)	7	X		-	-												
Glechoma hederacea (Gundermann)	7	X		-	-												
Juncus effusus (Flatter-Binse)	7	X		-	-												
Lolium perenne (Ausdauerndes Weidelgras)	7	X		-	-												
Persicaria hydropiper (Wasserpfeffer)	7	X		-	-												
Phleum pratense (Wiesen-Lieschgras)	7	X		-	-												
Ranunculus acris (Scharfer Hahnenfuß)	7	X		-	-												
Trifolium repens (Weiß-Klee)	7	X		-	-												
										Anzahl Rote Liste Arten							
										Anzahl Arten 11							

MS: Mengensystem; M: Mengenangabe, W: Bewertung der Art (FFH-Monitoring), Vs: Vegetationsschicht, St: Status, PA: Autor Phänologie; Ph: Phänologie, Sz: Soziabilität, VS: Vitalitätssystem; V: Vitalität, G: Geschlecht, cf: unsichere Bestimmung, §: Schutz nach BNatSchG, HH: Rote Liste Hamburg, Nds: Rote Liste Niedersachsen, SH: Rote Liste Schleswig-Holstein, D: Rote Liste Deutschland