

Erhebungsbogen

B

Projekt	Biotopkartierung Hamburg, Datenbestand aus FoxPro		Interne Nr.	6327
			DK5 DK5-GK	5430 5632
Handlungsbedarf	Nein		DK5 - Name	Finkenwerder-West
Bearbeitung	MIE	Kopie	Biotop-Nr. alt	365 46
Räumliche Abbildung	Fläche	Nein	Kartierung	15.08.1993
Anzahl Abschnitte	1		Fläche / Länge [m²/m]	2484,1164
			Breite (lineare Abb.) [m]	

Gesetzlicher Schutz	_ kein gesetzl. Schutz kein gesetzlich geschütztes Biotop	Schutz nur teilweise	Nein
----------------------------	--	-----------------------------	-------------

Gesamtbewertung	0 keine Angabe
------------------------	----------------

- Alter
- Belastungsgrad
- Ökolog. Funktion
- Seltenheit

Bestandsbeschreibung

Gehölzsaum am Zehnfußgraben, dessen Strauchschicht von Holunder und die Krautschicht von Brennessel dominiert ist. Unter den Gehölzen ist ein undeutlicher Wall ausgebildet. Am Ufer ist dem Gebüschstreifen eine Verlandungszone mit Röhricht, überwiegend Wasser-Schwaden, und Weiden, überwiegend Korb-Weide, vorgelagert. Die Verlandungszone erreicht eine Breite bis zu 10m vom Wallfuß entfernt.

Bewertung: 6

Spezielle Nutzungen:

Nutzungsintensität:

Vorkommende Pflanzengesellschaften:

Vorkommen an Biotoptypen

1	TF	Typ	HF	F.Anteil
2	BTYP	Biotoptyp	- gesetzl. Grundl.	
3	Zusatz	Zusatz zum Biotoptypen		
4	LRT	Lebensraumtyp		
1	1		Ja	50 %
2	HGF	Naturnahes Gehölz feuchter bis nasser Standorte (2000)		
1	2			50 %
2	HRS	Sonstiges Sukzessionsgebüsch (2000)		

Räumliche Lage

Lagebeschreibung	Östlich Zehnfußgraben			
Nachbarnutzung/en				
Rechtswert (X)	555930	Hochwert (Y)	5930277	
Bezirk	Hamburg-Mitte	Naturraum	Finkenwerder, Altenwerder (673.00)	
Stadtteil (OT-Nr.)	Finkenwerder (141)	Gemarkung	Finkenwerder Süd (107)	
Digitaler Grünplan	<input type="checkbox"/> Hafengesamtgebiet	<input type="checkbox"/> Ramsargebiet	<input type="checkbox"/> EG-Vogelschutzgeb.	<input type="checkbox"/>
Ausgleichsflächen	<input checked="" type="checkbox"/> Biosphärenreservat	<input type="checkbox"/> Nationalpark	<input type="checkbox"/>	
NSG / ND / LSG	NSG Finkenwerder Süderelbe [HH-707 / Anteil: 100%], NSG Westerweiden [HH-705 / Anteil: < 1%]			
FFH-GEBIET				
Wasserschutzgebiet				

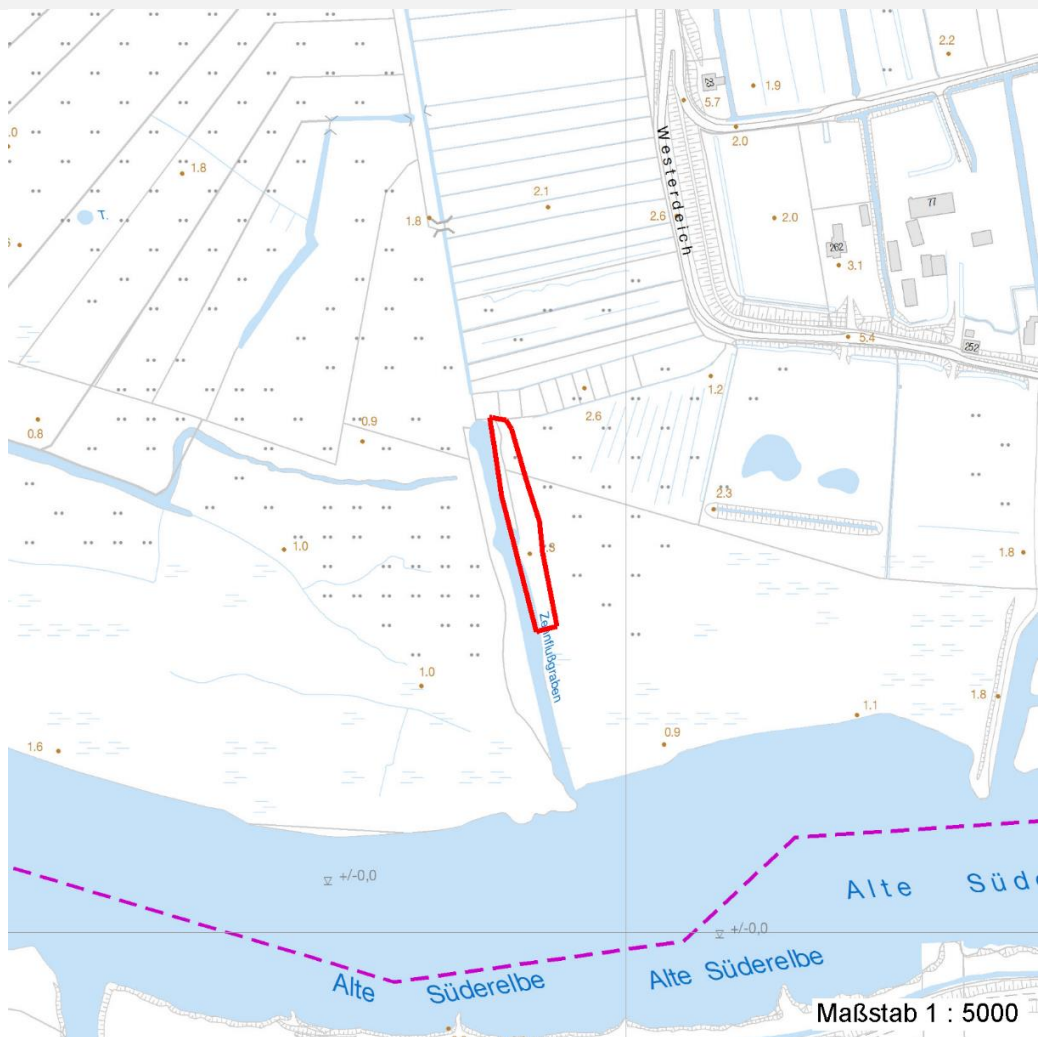
Erhebungsbogen

B

Projekt	Biotopkartierung Hamburg, Datenbestand aus FoxPro	Interne Nr.	6327	
		DK5 DK5-GK	5430	5632
		DK5 - Name	Finkenwerder-West	
Handlungsbedarf	Nein	Biotop-Nr. alt	365	46
Bearbeitung	MIE	Kartierung	15.08.1993	
Räumliche Abbildung	Fläche	Fläche / Länge [m²/m]	2484,1164	
Anzahl Abschnitte	1	Breite (lineare Abb.) [m]		

Räumliche Lage

Karte



Weitere Erhebungsbögen

Interne Nr.	Interne Nr. Zuordnung	DK5	Biotop-Nr.	Kartierung	Zuordnung	DK5 (GK)	Biotop-Nr. (alt)
6327	6308	5430	365	06.09.2001	K	5632	46

Zuordnung: N = nachfolgende Kartierung, K = weitere Kartierungen (zeitlich vorher oder nachher)

Erhebungsbogen

B

Projekt	Biotopkartierung Hamburg, Datenbestand aus FoxPro	Interne Nr.	6327
		DK5 DK5-GK	5430 5632
		DK5 - Name	Finkenwerder-West
Handlungsbedarf	Nein	Biotop-Nr. alt	365 46
Bearbeitung	MIE	Kartierung	15.08.1993
Räumliche Abbildung	Fläche	Fläche / Länge [m²/m]	2484,1164
Anzahl Abschnitte	1	Breite (lineare Abb.) [m]	

Teilflächenbeschreibung

Teilflächentyp		Teilflächen-Nr.	1
Biotoptyp	Naturnahes Gehölz feuchter bis nasser Standorte (2000)	Biotoptyp	HGF
- Zusatz		- gesetzl. Grundl.	
FFH-LRT		FFH-LRT	
Beschreibung		Entw.potential LRT	
		Hauptfläche	Ja
		Flächenanteil	50 %
		FFH-Unters.Fläche	Nein
		Saatgutfläche	Nein

Zeigerwerte der Pflanzenartenliste (Auswertung)

Standort	Belichtung	halbsonnig	7,2
Boden	Feuchte	feucht	7
	Stickstoff (N)	sehr stickstoffreich	7,6
	Reaktion	neutral	7,3
Vegetation	Mahdverträglichkeit	mäßig schnittverträglich (erster Schnitt nicht vor 1. Juli)	4,6
Zeigerwerte	Futterwert	geringwertiges Futter	3,4
	Wechselfeuchteanzeiger		2
	Giftpflanzen		0
	Überschw.anzeiger		3

Pflanzenartenliste

Gruppe / Pflanzenart	MS	M	W	Vs	St	PA	Ph	Sz	VS	V	G	cf	§	Rote Liste			
														HH	ND	SH	D
Tracheobionta (Gefäßpflanzen)																	
Artemisia vulgaris (Gewöhnlicher Beifuß)	7	X		-													
Calystegia sepium agg. (Artengruppe Zaun-Winde)	7	X		-													
Dactylis glomerata agg. (Artengruppe Wiesen-Knäuelgras)	7	X		-													
Filipendula ulmaria (Mädesüß)	7	X		-													
Glyceria maxima (Wasser-Schwaden)	7	X		-													
Lythrum salicaria (Blut-Weiderich)	7	X		-													
Poa palustris (Sumpf-Rispengras)	7	X		-													
Ranunculus repens (Kriechender Hahnenfuß)	7	X		-													
Salix alba alba (Silber-Weide)	7	X		-													
Salix x rubens (Fahl-Weide)	7	X		-													
Sambucus nigra (Schwarzer Holunder)	7	X		-													
Taraxacum sect. Ruderalia (Artengruppe Gemeiner Löwenzahn)	7	X		-										D			
Urtica dioica (Große Brennessel)	7	X		-													

Erhebungsbogen

B

Projekt	Biotopkartierung Hamburg, Datenbestand aus FoxPro	Interne Nr.	6327
		DK5 DK5-GK	5430 5632
Handlungsbedarf	Nein	DK5 - Name	Finkenwerder-West
Bearbeitung	MIE	Biotop-Nr. alt	365 46
Räumliche Abbildung	Fläche	Kartierung	15.08.1993
Anzahl Abschnitte	1	Fläche / Länge [m²/m]	2484,1164
		Breite (lineare Abb.) [m]	

Pflanzenartenliste

Gruppe / Pflanzenart	MS	M	W	Vs	St	PA	Ph	Sz	VS	V	G	cf	§	Rote Liste			
														HH	ND	SH	D
Anzahl Rote Liste Arten														1			
Anzahl Arten														13			

MS: Mengensystem; M: Mengenangabe, W: Bewertung der Art (FFH-Monitoring), Vs: Vegetationsschicht, St: Status, PA: Autor Phänologie; Ph: Phänologie, Sz: Soziabilität, VS: Vitalitätssystem; V: Vitalität, G: Geschlecht, cf: unsichere Bestimmung, §: Schutz nach BNatSchG, HH: Rote Liste Hamburg, Nds: Rote Liste Niedersachsen, SH: Rote Liste Schleswig-Holstein, D: Rote Liste Deutschland

Teilflächenbeschreibung

Teilflächentyp		Teilflächen-Nr.	2
Biotoptyp	Sonstiges Sukzessionsgebüsch (2000)	Biotoptyp	HRS
- Zusatz		- gesetzl. Grundl.	
FFH-LRT		FFH-LRT	
Beschreibung		Entw.potential LRT	
		Hauptfläche	
		Flächenanteil	50 %
		FFH-Unters.Fläche	Nein
		Saatgutfläche	Nein