

# Erhebungsbogen

**B**

<b>Projekt</b>	Biotopkartierung Hamburg, Datenbestand aus FoxPro	<b>Interne Nr.</b>	6331
		<b>DK5   DK5-GK</b>	5430 5632
<b>Handlungsbedarf</b>	Nein	<b>DK5 - Name</b>	Finkenwerder-West
<b>Bearbeitung</b>	MIE <b>Kopie</b> Nein	<b>Biotop-Nr.   alt</b>	363 43
<b>Räumliche Abbildung</b>	Fläche	<b>Kartierung</b>	15.08.1993
<b>Anzahl Abschnitte</b>	1	<b>Fläche / Länge [m²/m]</b>	3127,713
		<b>Breite (lineare Abb.) [m]</b>	

**Gesetzlicher Schutz**  **kein gesetzl. Schutz**  **kein gesetzlich geschütztes Biotop**  **Schutz nur teilweise**  **Nein**

**Gesamtbewertung** 0 keine Angabe

- Alter
- Belastungsgrad
- Ökolog. Funktion
- Seltenheit

## Bestandsbeschreibung

Mahdweise, deren Vegetation von einer ruderalen Glatthafer-Gesellschaft geprägt ist, in der sich Inseln von Bärenklau ausgebildet haben und die von Brennessel durchsetzt ist. Zum Zeitpunkt der Kartierung ist die Wiese partiell gemäht. Auf der Fläche verlaufen 2 Gräben in der Mitte und einer im Norden. Die Gruppen führen kein Wasser. Am Straßenrand finden sich ein Schneebeeren-Gebüsch, eine große Esche und Mirabellen-Bäume.

Bewertung: 5

Spezielle Nutzungen: Grünland

Nutzungsintensität:

Vorkommende Pflanzengesellschaften:

## Vorkommen an Biotoptypen

1	TF	Typ	HF	F.Anteil
2	BTYP	Biotoptyp		- gesetzl. Grundl.
3	Zusatz	Zusatz zum Biotoptypen		
4	LRT	Lebensraumtyp		
1	1		Ja	90 %
2	G	Grünland (2000)		
4	kein LRT	kein Lebensraumtyp nach FFH-Richtlinie		
1	2			10 %
2	LO	Obstpflanzung (2000)		

## Räumliche Lage

<b>Lagebeschreibung</b>	Zwischen Zehnfußgraben und Westerdeich		
<b>Nachbarnutzung/en</b>			
<b>Rechtswert (X)</b>	555959	<b>Hochwert (Y)</b>	5930436
<b>Bezirk</b>	Hamburg-Mitte	<b>Naturraum</b>	Finkenwerder, Altenwerder (673.00)
<b>Stadtteil (OT-Nr.)</b>	Finkenwerder (141)	<b>Gemarkung</b>	Finkenwerder Süd (107)
<b>Digitaler Grünplan</b>	<input type="checkbox"/> <b>Hafengesamtgebiet</b>	<input type="checkbox"/> <b>Ramsargebiet</b>	<input type="checkbox"/> <b>EG-Vogelschutzgeb.</b>
<b>Ausgleichsflächen</b>	<input type="checkbox"/> <b>Biosphärenreservat</b>	<input type="checkbox"/> <b>Nationalpark</b>	<input type="checkbox"/>
<b>NSG / ND / LSG</b>			
<b>FFH-GEBIET</b>			
<b>Wasserschutzgebiet</b>			

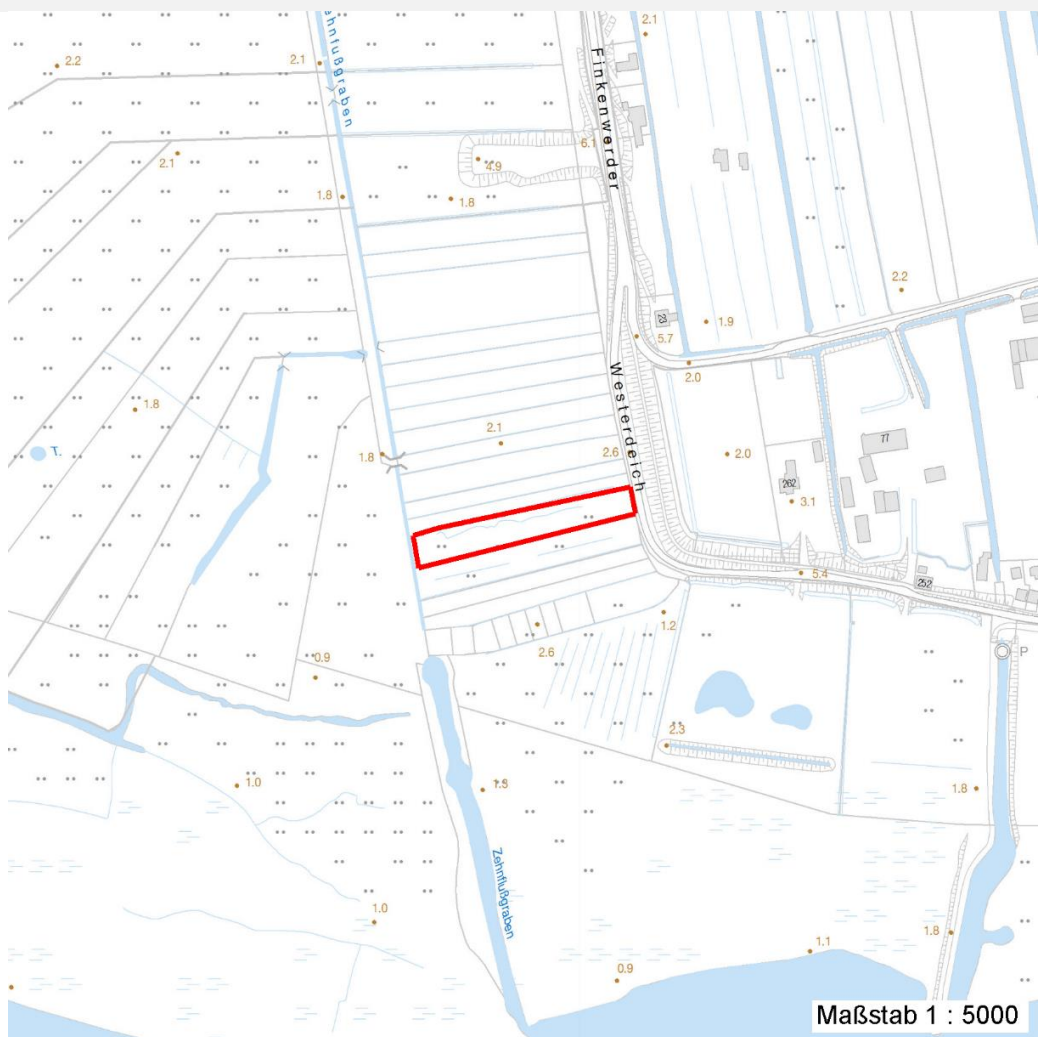
# Erhebungsbogen

**B**

<b>Projekt</b>	Biotopkartierung Hamburg, Datenbestand aus FoxPro	<b>Interne Nr.</b>	6331
<b>Handlungsbedarf</b>	Nein	<b>DK5   DK5-GK</b>	5430      5632
<b>Bearbeitung</b>	MIE	<b>DK5 - Name</b>	Finkenwerder-West
<b>Räumliche Abbildung</b>	Fläche	<b>Biotop-Nr.   alt</b>	363      43
<b>Anzahl Abschnitte</b>	1	<b>Kartierung</b>	15.08.1993
		<b>Fläche / Länge [m<sup>2</sup>/m]</b>	3127,713
		<b>Breite (lineare Abb.) [m]</b>	

## Räumliche Lage

Karte



## Weitere Erhebungsbögen

Interne Nr.	Interne Nr. Zuordnung	DK5	Biotop-Nr.	Kartierung	Zuordnung	DK5 (GK)	Biotop-Nr. (alt)
6331	6332	5430	363	06.09.2001	K	5632	43

Zuordnung: N = nachfolgende Kartierung, K = weitere Kartierungen (zeitlich vorher oder nachher)

# Erhebungsbogen

**B**

<b>Projekt</b>	Biotopkartierung Hamburg, Datenbestand aus FoxPro	<b>Interne Nr.</b>	6331
		<b>DK5   DK5-GK</b>	5430 5632
		<b>DK5 - Name</b>	Finkenwerder-West
<b>Handlungsbedarf</b>	Nein	<b>Biotop-Nr.   alt</b>	363 43
<b>Bearbeitung</b>	MIE	<b>Kartierung</b>	15.08.1993
<b>Räumliche Abbildung</b>	Fläche	<b>Fläche / Länge [m<sup>2</sup>/m]</b>	3127,713
<b>Anzahl Abschnitte</b>	1	<b>Breite (lineare Abb.) [m]</b>	

## Teilflächenbeschreibung

<b>Teilflächentyp</b>		<b>Teilflächen-Nr.</b>	1
<b>Biotoptyp</b>	Grünland (2000)	<b>Biotoptyp</b>	G
<b>- Zusatz</b>		<b>- gesetzl. Grundl.</b>	
<b>FFH-LRT</b>	kein Lebensraumtyp nach FFH-Richtlinie	<b>FFH-LRT</b>	kein LRT
<b>Beschreibung</b>		<b>Entw.potential LRT</b>	
		<b>Hauptfläche</b>	Ja
		<b>Flächenanteil</b>	90 %
		<b>FFH-Unters.Fläche</b>	Nein
		<b>Saatgutfläche</b>	Nein

## Zeigerwerte der Pflanzenartenliste (Auswertung)

<b>Standort</b>	<b>Belichtung</b>	halbsonnig	7
<b>Boden</b>	<b>Feuchte</b>	feucht	6,7
	<b>Stickstoff (N)</b>	stickstoffreich	6,6
	<b>Reaktion</b>	neutral	6,8
<b>Vegetation</b>	<b>Mahdverträglichkeit</b>	mäßig bis gut schnittverträglich (erster Schnitt nicht vor Mitte Juni)	6,1
<b>Zeigerwerte</b>	<b>Futterwert</b>	mäßige Futterqualität	4,4
	<b>Wechselfeuchteanzeiger</b>		4
	<b>Giftpflanzen</b>		1
	<b>Überschw.anzeiger</b>		1

## Pflanzenartenliste

Gruppe / Pflanzenart	MS	M	W	Vs	St	PA	Ph	Sz	VS	V	G	cf	§	Rote Liste			
														HH	ND	SH	D
<b>Tracheobionta (Gefäßpflanzen)</b>																	
Agrostis stolonifera agg. (Artengruppe Ausläufer-Straußgras)	7	X		-													
Alopecurus pratensis (Wiesen-Fuchsschwanz)	7	X		-													
Anthriscus sylvestris (Wiesen-Kerbel)	7	X		-													
Arrhenatherum elatius (Glatthafer)	7	X		-													
Calystegia sepium agg. (Artengruppe Zaun-Winde)	7	X		-													
Dactylis glomerata agg. (Artengruppe Wiesen-Knäuelgras)	7	X		-													
Elymus repens (Gewöhnliche Quecke)	7	X		-													
Equisetum palustre (Sumpf-Schachtelhalm)	7	X		-													
Festuca rubra (Rot-Schwinkel)	7	X		-													
Filipendula ulmaria (Mädesüß)	7	X		-													
Fraxinus excelsior (Gewöhnliche Esche)	7	X		-													
Galeopsis bifida (Zweispaltiger Hohlzahn)	7	X		-													
Glechoma hederacea (Gundermann)	7	X		-													
Glyceria maxima (Wasser-Schwaden)	7	X		-													
Heracleum sphondylium (Wiesen-Bärenklau)	7	X		-													
Lolium perenne (Ausdauerndes Weidelgras)	7	X		-													
Persicaria amphibia (Wasser-Knöterich)	7	X		-													
Poa palustris (Sumpf-Rispengras)	7	X		-													

# Erhebungsbogen

**B**

<b>Projekt</b>	Biotopkartierung Hamburg, Datenbestand aus FoxPro	<b>Interne Nr.</b>	6331
<b>Handlungsbedarf</b>	Nein	<b>DK5   DK5-GK</b>	<b>5430</b> 5632
<b>Bearbeitung</b>	MIE	<b>DK5 - Name</b>	Finkenwerder-West
<b>Räumliche Abbildung</b>	Fläche	<b>Biotop-Nr.   alt</b>	<b>363</b> 43
<b>Anzahl Abschnitte</b>	1	<b>Kartierung</b>	15.08.1993
		<b>Fläche / Länge [m<sup>2</sup>/m]</b>	3127,713
		<b>Breite (lineare Abb.) [m]</b>	

## Pflanzenartenliste

Gruppe / Pflanzenart	MS	M	W	Vs	St	PA	Ph	Sz	VS	V	G	cf	§	Rote Liste				
														HH	ND	SH	D	
Poa trivialis (Gewöhnliches Rispengras)	7	X		-														
Ranunculus repens (Kriechender Hahnenfuß)	7	X		-														
Stachys palustris (Sumpf-Ziest)	7	X		-														
Stellaria media agg. (Artengruppe Vogelmiere)	7	X		-														
Symphoricarpos albus (Schneebeere)	7	X		-														
Trifolium pratense (Rot-Klee)	7	X		-														
Urtica dioica (Große Brennessel)	7	X		-														

**Anzahl Rote Liste Arten**

**Anzahl Arten**

25

MS: Mengensystem; M: Mengenangabe, W: Bewertung der Art (FFH-Monitoring), Vs: Vegetationsschicht, St: Status, PA: Autor Phänologie; Ph: Phänologie, Sz: Soziabilität, VS: Vitalitätssystem; V: Vitalität, G: Geschlecht, cf: unsichere Bestimmung, §: Schutz nach BNatSchG, HH: Rote Liste Hamburg, Nds: Rote Liste Niedersachsen, SH: Rote Liste Schleswig-Holstein, D: Rote Liste Deutschland

## Teilflächenbeschreibung

<b>Teilflächentyp</b>		<b>Teilflächen-Nr.</b>	2
<b>Biotoptyp</b>	Obstpflanzung (2000)	<b>Biotoptyp</b>	LO
- <b>Zusatz</b>		- <b>gesetzl. Grundl.</b>	
<b>FFH-LRT</b>		<b>FFH-LRT</b>	
<b>Beschreibung</b>		<b>Entw.potential LRT</b>	
		<b>Hauptfläche</b>	
		<b>Flächenanteil</b>	10 %
		<b>FFH-Unters.Fläche</b>	Nein
		<b>Saatgutfläche</b>	Nein