

Erhebungsbogen

B

Projekt	Biotopkartierung Hamburg	Interne Nr.	6378
		DK5 DK5-GK	5430 5632
Handlungsbedarf	Nein	DK5 - Name	Finkenwerder-West
Bearbeitung	RIN	Biotop-Nr. alt	360 40
Räumliche Abbildung	Fläche	Kartierung	13.08.2009
Anzahl Abschnitte	1	Fläche / Länge [m²/m]	2066,7829
		Breite (lineare Abb.) [m]	

Gesetzlicher Schutz **_ kein gesetzl. Schutz kein gesetzlich geschütztes Biotop** **Schutz nur teilweise** **Nein**

Gesamtbewertung 5 Noch wertvoll, gut entwicklungsfähig

- Alter
- Belastungsgrad
- Ökolog. Funktion
- Seltenheit

Bestandsbeschreibung

Weg, der auf beiden Seiten von einer Ruderalflur mit einigen Hochstauden und Schilf gesäumt wird. Auf beiden Seiten verläuft ein Graben, der zum Kartierzeitpunkt ausgetrocknet war. Der Weg führt zu den Weideflächen im Süden der Westerweiden. Am Rand der Fläche wächst Weidengebüsch.

Vorkommen an Biotoptypen

1	TF	Typ	HF	F.Anteil
2	BTYP	Biotoptyp		- gesetzl. Grundl.
3	Zusatz	Zusatz zum Biotoptypen		
4	LRT	Lebensraumtyp		
1	1		Ja	100 %
2	AKF	Halbruderale Gras- und Staudenflur feuchter Standorte (2000)		

Räumliche Lage

Lagebeschreibung	am Finkenwerder Westerdeich		
Nachbarnutzung/en	Obstwiese, Grünland		
Rechtswert (X)	555952	Hochwert (Y)	5930491
Bezirk	Hamburg-Mitte	Naturraum	Finkenwerder, Altenwerder (673.00)
Stadtteil (OT-Nr.)	Finkenwerder (141)	Gemarkung	Finkenwerder Süd (107)
Digitaler Grünplan	<input type="checkbox"/> Hafengesamtgebiet	<input type="checkbox"/> Ramsargebiet	<input type="checkbox"/> EG-Vogelschutzgeb.
Ausgleichsflächen	<input checked="" type="checkbox"/> Biosphärenreservat	<input type="checkbox"/> Nationalpark	<input type="checkbox"/>
NSG / ND / LSG			
FFH-GEBIET			
Wasserschutzgebiet			

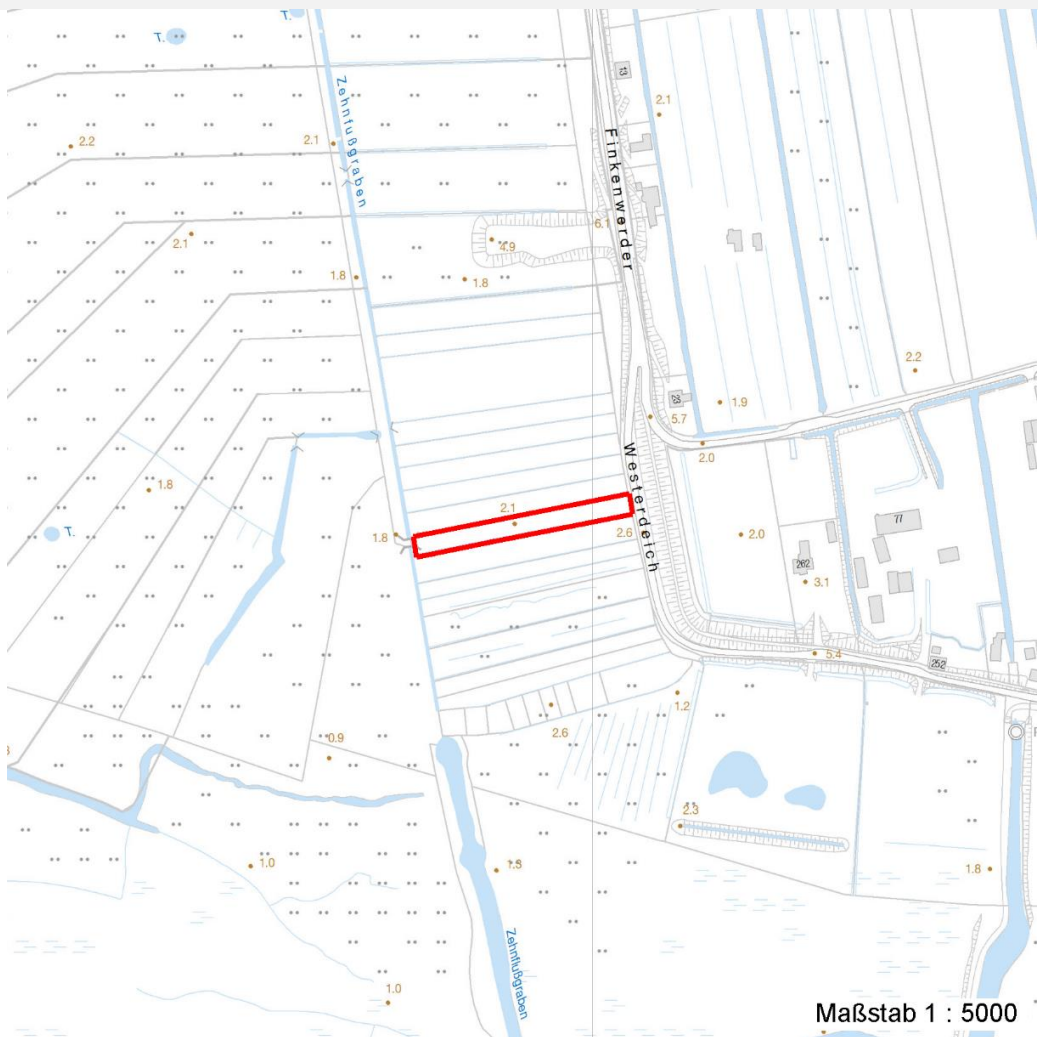
Erhebungsbogen

B

Projekt	Biotopkartierung Hamburg		Interne Nr.	6378
			DK5 DK5-GK	5430 5632
			DK5 - Name	Finkenwerder-West
Handlungsbedarf	Nein		Biotop-Nr. alt	360 40
Bearbeitung	RIN	Kopie Nein	Kartierung	13.08.2009
Räumliche Abbildung	Fläche		Fläche / Länge [m²/m]	2066,7829
Anzahl Abschnitte	1		Breite (lineare Abb.) [m]	

Räumliche Lage

Karte



Weitere Erhebungsbögen

Interne Nr.	Interne Nr. Zuordnung	DK5	Biotop-Nr.	Kartierung	Zuordnung	DK5 (GK)	Biotop-Nr. (alt)
6378	6376	5430	360	15.08.1993	K	5632	40
6378	6377	5430	360	06.09.2001	K	5632	40
6378	6357	5430	359	06.09.2001	>	5632	39

Zuordnung: N = nachfolgende Kartierung, K = weitere Kartierungen (zeitlich vorher oder nachher)

Foto

Interne Nr.	Index	Dateiname	Aufnahmerichtung
17262	0	5430_360_130809_1.JPG	

Weitere Angaben

Merkmal	Wert
---------	------

Auswertung

13.04.2020

Erhebungsbogen

B

Projekt	Biotopkartierung Hamburg	Interne Nr.	6378
		DK5 DK5-GK	5430 5632
Handlungsbedarf	Nein	DK5 - Name	Finkenwerder-West
Bearbeitung	RIN	Biotop-Nr. alt	360 40
Räumliche Abbildung	Fläche	Kartierung	13.08.2009
Anzahl Abschnitte	1	Fläche / Länge [m²/m]	2066,7829
		Breite (lineare Abb.) [m]	

Weitere Angaben

Merkmal	Wert
Gefährdung / Einflüsse	Intensivierung der Nutzung oder Pflege
Wertgesichtspunkte	Strukturvielfalt
Maßnahmen	keine Angaben - 0

Foto

Fotodatei	5430_360_130809_1.JPG	Fotodatei	
Bildbeschreibung		Bildbeschreibung	
Aufnahmerichtung		Aufnahmerichtung	



Teilflächenbeschreibung

Teilflächentyp		Teilflächen-Nr.	1
Biotoptyp	Halbruderale Gras- und Staudenflur feuchter Standorte (2000)	Biotoptyp	AKF
- Zusatz		- gesetzl. Grundl.	
FFH-LRT		FFH-LRT	
Beschreibung		Entw.potential LRT	
		Hauptfläche	Ja
		Flächenanteil	100 %
		FFH-Unters.Fläche	Nein
		Saatgutfläche	Nein

Erhebungsbogen

B

Projekt	Biotopkartierung Hamburg		Interne Nr.	6378	
			DK5 DK5-GK	5430	5632
Handlungsbedarf	Nein		DK5 - Name	Finkenwerder-West	
Bearbeitung	RIN	Kopie	Biotop-Nr. alt	360	40
Räumliche Abbildung	Fläche	Nein	Kartierung	13.08.2009	
Anzahl Abschnitte	1		Fläche / Länge [m²/m]	2066,7829	
			Breite (lineare Abb.) [m]		

Zeigerwerte der Pflanzenartenliste (Auswertung)

Standort	Belichtung	halbsonnig	6,9
Boden	Feuchte	feucht	6,5
	Stickstoff (N)	stickstoffreich	6,9
	Reaktion	neutral	7
Vegetation	Mahdverträglichkeit	mäßig schnittverträglich (erster Schnitt nicht vor 1. Juli)	5,1
Zeigerwerte	Futterwert	geringwertiges Futter	3,2
	Wechselfeuchteanzeiger		2
	Giftpflanzen		0
	Überschw.anzeiger		2

Pflanzenartenliste

Gruppe / Pflanzenart	MS	M	W	Vs	St	PA	Ph	Sz	VS	V	G	cf	§	Rote Liste			
														HH	ND	SH	D
Tracheobionta (Gefäßpflanzen)																	
Aegopodium podagraria (Giersch)	7	X		-	-												
Arrhenatherum elatius (Glatthafer)	7	X		-	-												
Calystegia sepium (Zaun-Winde)	7	X		-	-												
Capsella bursa-pastoris (Gewöhnliches Hirtentäschel)	7	X		-	-												
Carex acutiformis (Sumpf-Segge)	7	X		-	-												
Cirsium arvense (Acker-Kratzdistel)	7	X		-	-												
Dactylis glomerata (Wiesen-Knäuelgras)	7	X		-	-												
Epilobium hirsutum (Zottiges Weidenröschen)	7	X		-	-												
Filipendula ulmaria (Mädesüß)	7	X		-	-												
Fraxinus excelsior (Gewöhnliche Esche)	7	X		-	-												
Glechoma hederacea (Gundermann)	7	X		-	-												
Lolium perenne (Ausdauerndes Weidelgras)	7	X		-	-												
Persicaria amphibia (Wasser-Knöterich)	7	X		-	-												
Phleum pratense (Wiesen-Lieschgras)	7	X		-	-												
Phragmites australis (Schilf)	7	X		-	-												
Plantago lanceolata (Spitz-Wegerich)	7	X		-	-												
Plantago major (Breit-Wegerich)	7	X		-	-												
Polygonum aviculare (Vogel-Knöterich)	7	X		-	-												
Potentilla anserina (Gänse-Fingerkraut)	7	X		-	-												
Salix caprea (Sal-Weide)	7	X		-	-												
Salix x rubens (Fahl-Weide)	7	X		-	-												
Sambucus nigra (Schwarzer Holunder)	7	X		-	-												
Urtica dioica (Große Brennessel)	7	X		-	-												
Vicia cracca (Vogel-Wicke)	7	X		-	-												
Anzahl Rote Liste Arten																	
Anzahl Arten														24			

MS: Mengensystem; M: Mengenangabe, W: Bewertung der Art (FFH-Monitoring), Vs: Vegetationsschicht, St: Status, PA: Autor Phänologie; Ph: Phänologie, Sz: Soziabilität, VS: Vitalitätssystem; V: Vitalität, G: Geschlecht, cf: unsichere Bestimmung, §: Schutz nach BNatSchG, HH: Rote Liste Hamburg, Nds: Rote Liste Niedersachsen, SH: Rote Liste Schleswig-Holstein, D: Rote Liste Deutschland