

Erhebungsbogen

B

Projekt	Biotopkartierung Hamburg, Datenbestand aus FoxPro	Interne Nr.	6106
Handlungsbedarf	Nein	DK5 DK5-GK	5430 5432
Bearbeitung	JOE	DK5 - Name	Finkenwerder-West
Räumliche Abbildung	Fläche	Biotop-Nr. alt	35 62
Anzahl Abschnitte	1	Kartierung	15.10.1993
		Fläche / Länge [m²/m]	12409,6999
		Breite (lineare Abb.) [m]	

Gesetzlicher Schutz **_ kein gesetzl. Schutz kein gesetzlich geschütztes Biotop** **Schutz nur teilweise** **Nein**

Gesamtbewertung 0 keine Angabe

- Alter
- Belastungsgrad
- Ökolog. Funktion
- Seltenheit

Bestandsbeschreibung

Obstplantage mit alten Obstbäumen und Graseinsaat im Unterwuchs. Neben Deutschem Weidelgras treten Hahnenfuß und Wiesen-Kerbel häufig unter den Obstbäumen auf. In Teilfläche b (östl.) sind die Bäume z. T. auf den Stock gesetzt. Im Unterwuchs tritt Wiesen-Fuchsschwanz hinzu. An den im Westen und zwischen den Teilflächen verlaufenden, größtenteils trockenen Gräben finden sich zahlreiche ältere Erlen und Eschen.

Bewertung: 3

Spezielle Nutzungen: Obstbau: Apfel

Nutzungsintensität:

Vorkommende Pflanzengesellschaften:

Vorkommen an Biotoptypen

1	TF	Typ	HF	F.Anteil
2	BTYP	Biotoptyp		- gesetzl. Grundl.
3	Zusatz	Zusatz zum Biotoptypen		
4	LRT	Lebensraumtyp		
1	1		Ja	100 %
2	LO	Obstpflanzung (2000)		
1	2			0 %
2	FG	Graben mit Stillgewässercharakter (2000)		

Räumliche Lage

Lagebeschreibung	Rosengarten		
Nachbarnutzung/en			
Rechtswert (X)	554526	Hochwert (Y)	5930709
Bezirk	Harburg	Naturraum	Altländer Hoch- und Sietland (671.21)
Stadtteil (OT-Nr.)	Neuenfelde (717)	Gemarkung	Hasselwerder (703)
Digitaler Grünplan	<input type="checkbox"/> Hafengesamtgebiet	<input type="checkbox"/> Ramsargebiet	<input type="checkbox"/> EG-Vogelschutzgeb.
Ausgleichsflächen	<input type="checkbox"/> Biosphärenreservat	<input type="checkbox"/> Nationalpark	<input type="checkbox"/>
NSG / ND / LSG			
FFH-GEBIET			
Wasserschutzgebiet			

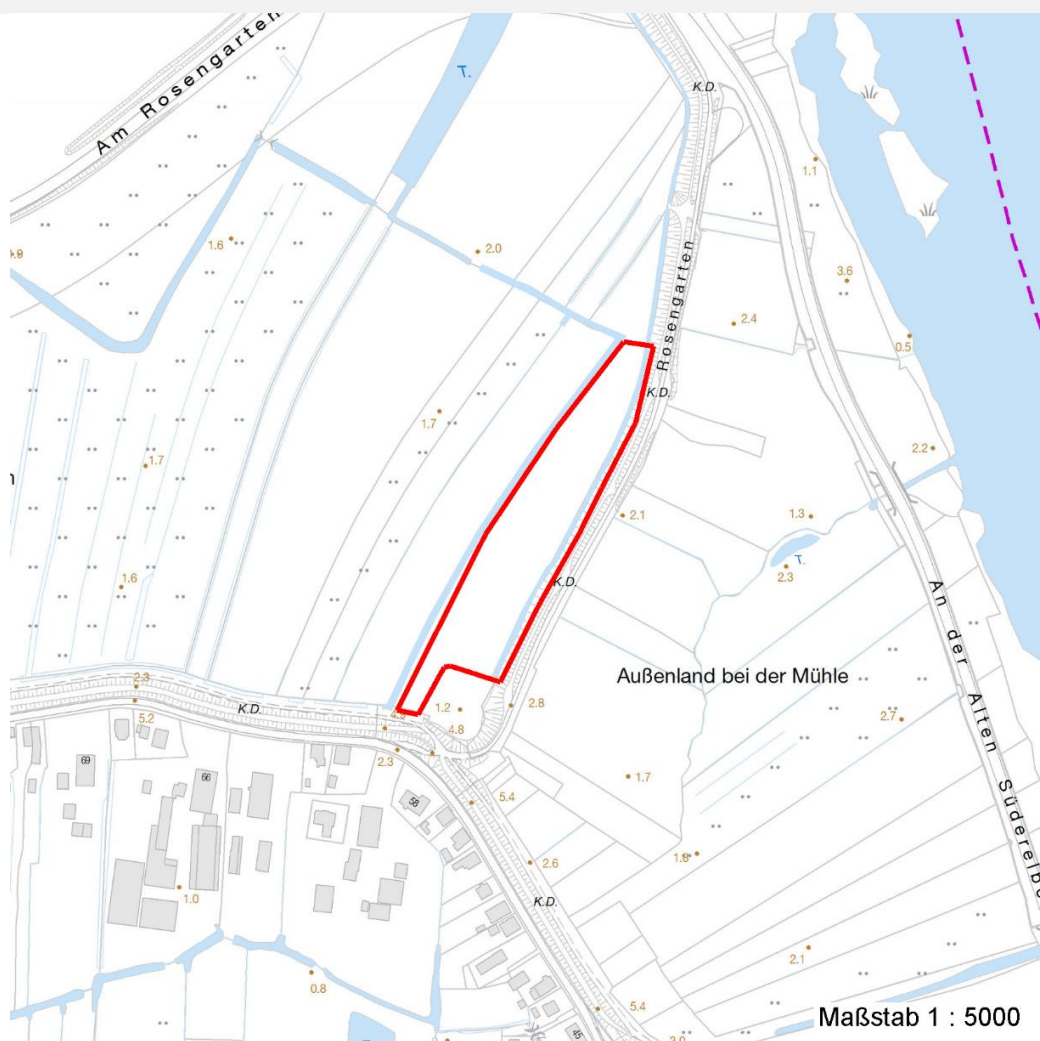
Erhebungsbogen

B

Projekt	Biotopkartierung Hamburg, Datenbestand aus FoxPro	Interne Nr.	6106	
		DK5 DK5-GK	5430	5432
		DK5 - Name	Finkenwerder-West	
Handlungsbedarf	Nein	Biotop-Nr. alt	35	62
Bearbeitung	JOE	Kartierung	15.10.1993	
Räumliche Abbildung	Fläche	Fläche / Länge [m²/m]	12409,6999	
Anzahl Abschnitte	1	Breite (lineare Abb.) [m]		

Räumliche Lage

Karte



Weitere Erhebungsbögen

Interne Nr.	Interne Nr. Zuordnung	DK5	Biotop-Nr.	Kartierung	Zuordnung	DK5 (GK)	Biotop-Nr. (alt)
6106	6089	5430	35	05.09.2001	K	5432	62
6106	6095	5430	35	22.09.2009	K	5432	62

Zuordnung: N = nachfolgende Kartierung, K = weitere Kartierungen (zeitlich vorher oder nachher)

Erhebungsbogen

B

Projekt	Biotopkartierung Hamburg, Datenbestand aus FoxPro	Interne Nr.	6106
		DK5 DK5-GK	5430 5432
		DK5 - Name	Finkenwerder-West
Handlungsbedarf	Nein	Biotop-Nr. alt	35 62
Bearbeitung	JOE	Kartierung	15.10.1993
Räumliche Abbildung	Fläche	Fläche / Länge [m²/m]	12409,6999
Anzahl Abschnitte	1	Breite (lineare Abb.) [m]	

Teilflächenbeschreibung

Teilflächentyp		Teilflächen-Nr.	1
Biotoptyp	Obstpflanzung (2000)	Biotoptyp	LO
- Zusatz		- gesetzl. Grundl.	
FFH-LRT		FFH-LRT	
Beschreibung		Entw.potential LRT	
		Hauptfläche	Ja
		Flächenanteil	100 %
		FFH-Unters.Fläche	Nein
		Saatgutfläche	Nein

Zeigerwerte der Pflanzenartenliste (Auswertung)

Standort	Belichtung	halbsonnig bis halbschattig	6,1
Boden	Feuchte	mäßig feucht und wechselfeucht	6,2
	Stickstoff (N)	stickstoffreich	7
	Reaktion	neutral	6,7
Vegetation	Mahdverträglichkeit	mäßig bis gut schnittverträglich (erster Schnitt nicht vor Mitte Juni)	6
Zeigerwerte	Futterwert	mäßige Futterqualität	4,4
	Wechselfeuchteanzeiger		1
	Giftpflanzen		0
	Überschw.anzeiger		1

Pflanzenartenliste

Gruppe / Pflanzenart	MS	M	W	Vs	St	PA	Ph	Sz	VS	V	G	cf	§	Rote Liste			
														HH	ND	SH	D
Tracheobionta (Gefäßpflanzen)																	
Alnus glutinosa (Schwarz-Erle)	7	X		-													
Anthriscus sylvestris (Wiesen-Kerbel)	7	X		-													
Dactylis glomerata agg. (Artengruppe Wiesen-Knäuelgras)	7	X		-													
Fraxinus excelsior (Gewöhnliche Esche)	7	X		-													
Glechoma hederacea (Gundermann)	7	X		-													
Lolium perenne (Ausdauerndes Weidelgras)	7	X		-													
Ranunculus repens (Kriechender Hahnenfuß)	7	X		-													
										Anzahl Rote Liste Arten							
										Anzahl Arten 7							

MS: Mengensystem; M: Mengenangabe, W: Bewertung der Art (FFH-Monitoring), Vs: Vegetationsschicht, St: Status, PA: Autor Phänologie; Ph: Phänologie, Sz: Soziabilität, VS: Vitalitätssystem; V: Vitalität, G: Geschlecht, cf: unsichere Bestimmung, §: Schutz nach BNatSchG, HH: Rote Liste Hamburg, Nds: Rote Liste Niedersachsen, SH: Rote Liste Schleswig-Holstein, D: Rote Liste Deutschland

Erhebungsbogen

B

Projekt	Biotopkartierung Hamburg, Datenbestand aus FoxPro	Interne Nr.	6106
		DK5 DK5-GK	5430 5432
		DK5 - Name	Finkenwerder-West
Handlungsbedarf	Nein	Biotop-Nr. alt	35 62
Bearbeitung	JOE	Kartierung	15.10.1993
Räumliche Abbildung	Fläche	Fläche / Länge [m²/m]	12409,6999
Anzahl Abschnitte	1	Breite (lineare Abb.) [m]	

Teilflächenbeschreibung

Teilflächentyp		Teilflächen-Nr.	2
Biotoptyp	Graben mit Stillgewässercharakter (2000)	Biotoptyp	FG
- Zusatz		- gesetzl. Grundl.	
FFH-LRT		FFH-LRT	
Beschreibung		Entw.potential LRT	
		Hauptfläche	
		Flächenanteil	0 %
		FFH-Unters.Fläche	Nein
		Saatgutfläche	Nein

Weitere Angaben

Merkmal	Wert
Standort, Relief	
Luft	keine Besonderheiten

Zeigerwerte der Pflanzenartenliste (Auswertung)

Standort	Belichtung	halbsonnig bis halbschattig	6,1
Boden	Feuchte	mäßig feucht und wechselfeucht	6,1
	Stickstoff (N)	stickstoffreich	7
	Reaktion	neutral	6,5
Vegetation	Mahdverträglichkeit	mäßig bis gut schnittverträglich (erster Schnitt nicht vor Mitte Juni)	6,1
Zeigerwerte	Futterwert	ausreichende Futterqualität	4,8
	Wechselfeuchteanzeiger		1
	Giftpflanzen		0
	Überschw.anzeiger		1

Pflanzenartenliste

Gruppe / Pflanzenart	MS	M	W	Vs	St	PA	Ph	Sz	VS	V	G	cf	§	Rote Liste			
														HH	ND	SH	D
Tracheobionta (Gefäßpflanzen)																	
Alnus glutinosa (Schwarz-Erle)	7	X		-													
Alopecurus pratensis (Wiesen-Fuchsschwanz)	7	X		-													
Anthriscus sylvestris (Wiesen-Kerbel)	7	X		-													
Dactylis glomerata agg. (Artengruppe Wiesen-Knäuelgras)	7	X		-													
Fraxinus excelsior (Gewöhnliche Esche)	7	X		-													
Glechoma hederacea (Gundermann)	7	X		-													
Lolium perenne (Ausdauerndes Weidelgras)	7	X		-													
Ranunculus repens (Kriechender Hahnenfuß)	7	X		-													
Anzahl Rote Liste Arten																	
Anzahl Arten														8			

MS: Mengensystem; M: Mengenangabe, W: Bewertung der Art (FFH-Monitoring), Vs: Vegetationsschicht, St: Status, PA: Autor Phänologie; Ph: Phänologie, Sz: Soziabilität, VS: Vitalitätssystem; V: Vitalität, G: Geschlecht, cf: unsichere Bestimmung, §: Schutz nach BNatSchG, HH: Rote Liste Hamburg, Nds: Rote Liste Niedersachsen, SH: Rote Liste Schleswig-Holstein, D: Rote Liste Deutschland