

Erhebungsbogen

B

Projekt	Biotopkartierung Hamburg	Interne Nr.	6089
		DK5 DK5-GK	5430 5432
Handlungsbedarf	Nein	DK5 - Name	Finkenwerder-West
Bearbeitung	NET	Biotop-Nr. alt	35 62
Räumliche Abbildung	Fläche	Kartierung	05.09.2001
Anzahl Abschnitte	1	Fläche / Länge [m²/m]	14022,0292
		Breite (lineare Abb.) [m]	

Gesetzlicher Schutz **_ kein gesetzl. Schutz kein gesetzlich geschütztes Biotop** **Schutz nur teilweise** **Nein**

Gesamtbewertung	6 Wertvoll
– Alter	5 Biotop mittleren Alters, 20 bis 50 Jahre
– Belastungsgrad	6 Flächenhaft geringe oder örtlich stärkere oder Vorbelastung mit deutlichem Einfluß
– Ökolog. Funktion	6 Hohe Bedeutung in einem Biotopkomplex, für den lokalen Biotopverbund oder als Puffer
– Seltenheit	6 Seltener Biotoptyp, ohne seltene oder bedrohte Pflges., ungesättigtes Artenspektrum, reliktsische RL-Arten

Bestandsbeschreibung

Wenig genutzte Obstplantage mit alten Halb- und Hochstämmen der Stammstärke 2. Die Obstbäume sind ungepflegt, es finden sich verschiedene Sorten und Arten. Neben den Obstbäumen kommen, v. a. an den Gräben, auch Eschen und Erlen vor. Der Unterwuchs ist mäßig artenreich und wird offenbar einmal im Jahr gemäht. Die stark beschatteten, meist trockenen Gräben werden unter 5432-184 beschrieben. Insgesamt ergibt sich ein sehr strukturreicher, wertvoller Biotop.

Vorkommen an Biotoptypen

1	TF	Typ	HF	F.Anteil
2	BTYP	Biotoptyp	- gesetzl. Grundl.	
3	Zusatz	Zusatz zum Biotoptypen		
4	LRT	Lebensraumtyp		
1	1		Ja	100 %
2	LOW	Obstwiese (2000)		

Räumliche Lage

Lagebeschreibung	Rosengarten	Hochwert (Y)	5930728
Nachbarnutzung/en	Deich, Obstanbau	Naturraum	Altländer Hoch- und Sietland (671.21)
Rechtswert (X)	554533	Gemarkung	Hasselwerder (703)
Bezirk	Harburg	Ramsargebiet	<input type="checkbox"/> EG-Vogelschutzgeb. <input type="checkbox"/>
Stadtteil (OT-Nr.)	Neuenfelde (717)	Nationalpark	<input type="checkbox"/>
Digitaler Grünplan	<input type="checkbox"/> Hafengesamtgebiet		
Ausgleichsflächen	<input type="checkbox"/> Biosphärenreservat		
NSG / ND / LSG			
FFH-GEBIET			
Wasserschutzgebiet			

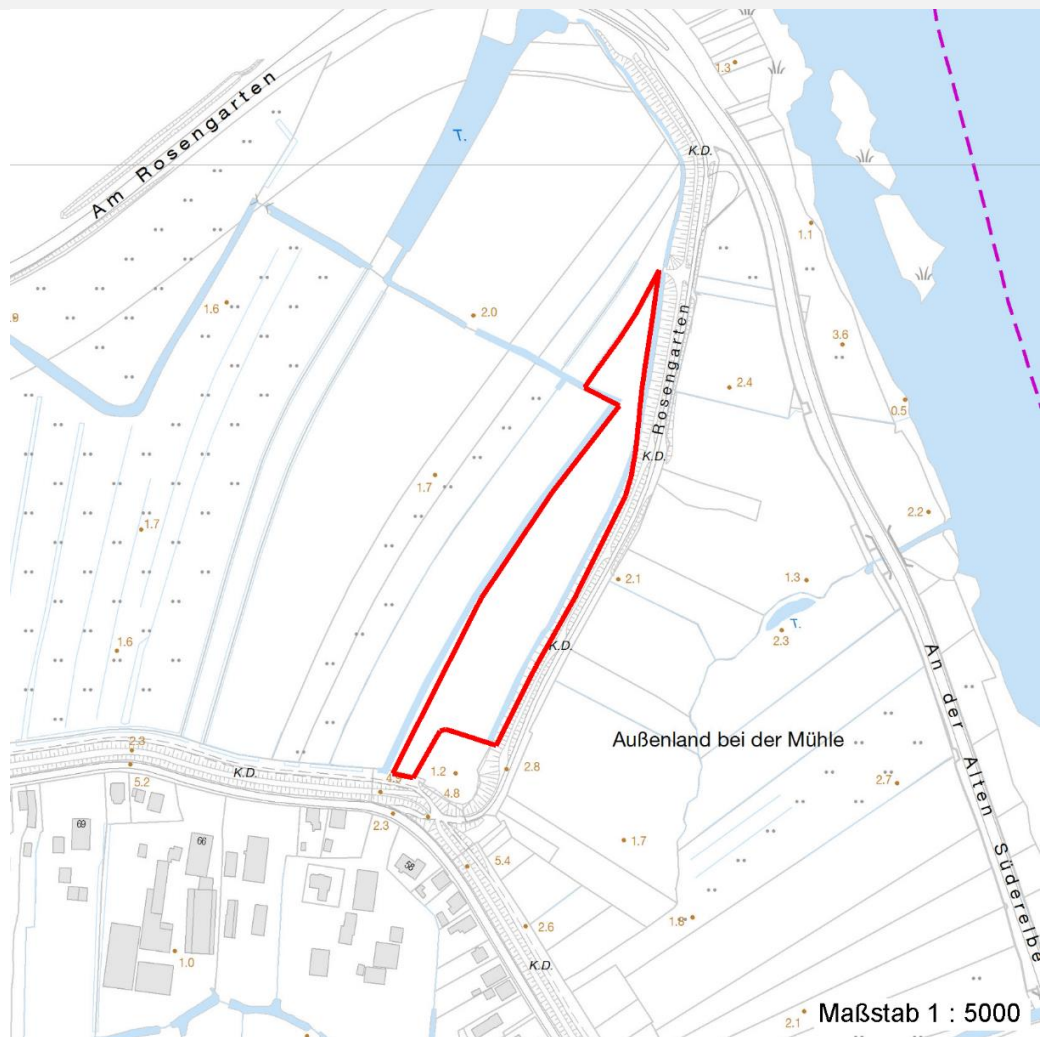
Erhebungsbogen

B

Projekt	Biotopkartierung Hamburg		Interne Nr.	6089
			DK5 DK5-GK	5430 5432
			DK5 - Name	Finkenwerder-West
Handlungsbedarf	Nein		Biotop-Nr. alt	35 62
Bearbeitung	NET	Kopie	Nein	Kartierung
Räumliche Abbildung	Fläche			05.09.2001
Anzahl Abschnitte	1			Fläche / Länge [m²/m]
				14022,0292
				Breite (lineare Abb.) [m]

Räumliche Lage

Karte



Weitere Erhebungsbögen

Interne Nr.	Interne Nr. Zuordnung	DK5	Biotop-Nr.	Kartierung	Zuordnung	DK5 (GK)	Biotop-Nr. (alt)
6089	6106	5430	35	15.10.1993	K	5432	62
6089	6095	5430	35	22.09.2009	K	5432	62

Zuordnung: N = nachfolgende Kartierung, K = weitere Kartierungen (zeitlich vorher oder nachher)

Foto

Interne Nr.	Index	Dateiname	Aufnahmerichtung
25583	0	5430_35_050901_1.JPG	

Weitere Angaben

Merkmal	Wert
Auswertung	
Gefährdung / Einflüsse	Nutzungsintensivierung

Erhebungsbogen

B

Projekt	Biotopkartierung Hamburg	Interne Nr.	6089
Handlungsbedarf	Nein	DK5 DK5-GK	5430 5432
Bearbeitung	NET	DK5 - Name	Finkenwerder-West
Räumliche Abbildung	Fläche	Biotop-Nr. alt	35 62
Anzahl Abschnitte	1	Kartierung	05.09.2001
		Fläche / Länge [m²/m]	14022,0292
		Breite (lineare Abb.) [m]	

Weitere Angaben

Merkmal	Wert
Wertgesichtspunkte	Strukturvielfalt
Maßnahmen	Wertvoller Altbaumbestand
Schutzvorschlag	Beibehaltung der derzeitigen Nutzung LSG - Landschaftsschutzgebiet

Foto

Fotodatei	5430_35_050901_1.JPG	Fotodatei
Bildbeschreibung		Bildbeschreibung
Aufnahmerichtung		Aufnahmerichtung



Teilflächenbeschreibung

Teilflächentyp		Teilflächen-Nr.	1
Biotoptyp	Obstwiese (2000)	Biotoptyp	LOW
- Zusatz		- gesetzl. Grundl.	
FFH-LRT		FFH-LRT	
Beschreibung		Entw.potential LRT	
		Hauptfläche	Ja
		Flächenanteil	100 %
		FFH-Unters.Fläche	Nein
		Saatgutfläche	Nein

Erhebungsbogen

B

Projekt	Biotopkartierung Hamburg		Interne Nr.	6089	
			DK5 DK5-GK	5430	5432
Handlungsbedarf	Nein		DK5 - Name	Finkenwerder-West	
Bearbeitung	NET	Kopie	Biotop-Nr. alt	35	62
Räumliche Abbildung	Fläche	Nein	Kartierung	05.09.2001	
Anzahl Abschnitte	1		Fläche / Länge [m²/m]	14022,0292	
			Breite (lineare Abb.) [m]		

Weitere Angaben

Merkmal	Wert
Boden	
Feuchte	6 - mäßig feucht und wechselfeucht
Standort, Relief	
Relief	Beete und Gruppen
Neigung - Gelände	N0 - nicht geneigt (<2 %)
Ausrichtung	FL - flach, keine Exposition
Belichtung	4 - schattig bis halbschattig
Luft	keine Besonderheiten
Veg. - Deckg./Ant.	
Gesamt	100 %
1. Baumschicht	80 %
Strauchschicht	5 %
1. Krautschicht	100 %
Veg. - Höhe	
Gesamt, durchschn.	8.00 m

Zeigerwerte der Pflanzenartenliste (Auswertung)

Standort	Belichtung	halbsonnig	6,9
Boden	Feuchte	mäßig feucht und wechselfeucht	5,5
	Stickstoff (N)	stickstoffreich	6,8
	Reaktion	neutral	6,8
Vegetation	Mahdverträglichkeit	gut schnittverträglich	7
Zeigerwerte	Futterwert	ausreichende Futterqualität	4,6
	Wechselfeuchteanzeiger		2
	Giftpflanzen		0
	Überschw.anzeiger		1

Pflanzenartenliste

Gruppe / Pflanzenart	MS	M	W	Vs	St	PA	Ph	Sz	VS	V	G	cf	Rote Liste			
													§	HH	ND	SH
Tracheobionta (Gefäßpflanzen)																
Alnus glutinosa (Schwarz-Erle)	7	w		B1												
Anthriscus sylvestris (Wiesen-Kerbel)	7	z		K1												
Calystegia sepium (Zaun-Winde)	7	w		K1												
Dactylis glomerata agg. (Artengruppe Wiesen-Knäuelgras)	7	h		K1												
Fraxinus excelsior (Gewöhnliche Esche)	7	w		B1												
Galium aparine (Kletten-Labkraut)	7	z		K1												
Glechoma hederacea (Gundermann)	7	h		K1												
Heracleum sphondylium (Wiesen-Bärenklau)	7	z		K1												
Holcus lanatus (Wolliges Honiggras)	7	h		K1												
Juglans regia (Echte Walnuss)	7	w		B1										D		
Lolium perenne (Ausdauerndes Weidelgras)	7	h		K1												
Lysimachia nummularia (Pfennigkraut)	7	w		K1												
Malus domestica (Kultur-Apfel)	7	d		B1												
Prunus domestica (Kultur-Pflaume)	7	w		B1												

Erhebungsbogen

B

Projekt	Biotopkartierung Hamburg		Interne Nr.	6089	
Handlungsbedarf	Nein		DK5 DK5-GK	5430	5432
Bearbeitung	NET	Kopie	DK5 - Name	Finkenwerder-West	
Räumliche Abbildung	Fläche	Nein	Biotop-Nr. alt	35	62
Anzahl Abschnitte	1		Kartierung	05.09.2001	
			Fläche / Länge [m²/m]	14022,0292	
			Breite (lineare Abb.) [m]		

Pflanzenartenliste

Gruppe / Pflanzenart	MS	M	W	Vs	St	PA	Ph	Sz	VS	V	G	cf	§	Rote Liste			
														HH	ND	SH	D
Ranunculus repens (Kriechender Hahnenfuß)	7	z		K1													
Rubus fruticosus agg. (Artengruppe Echte Brombeere)	7	z		S													
Taraxacum sect. Ruderalia (Artengruppe Gemeiner Löwenzahn)	7	z		K1												D	
Urtica dioica (Große Brennessel)	7	z		K1													
Anzahl Rote Liste Arten														1	1		
Anzahl Arten														18			

MS: Mengensystem; M: Mengenangabe, W: Bewertung der Art (FFH-Monitoring), Vs: Vegetationsschicht, St: Status, PA: Autor Phänologie; Ph: Phänologie, Sz: Soziabilität, VS: Vitalitätssystem; V: Vitalität, G: Geschlecht, cf: unsichere Bestimmung, §: Schutz nach BNatSchG, HH: Rote Liste Hamburg, Nds: Rote Liste Niedersachsen, SH: Rote Liste Schleswig-Holstein, D: Rote Liste Deutschland