

Erhebungsbogen

B

Projekt	Biotopkartierung Hamburg, Datenbestand aus FoxPro	Interne Nr.	6356
		DK5 DK5-GK	5430 5632
Handlungsbedarf	Nein	DK5 - Name	Finkenwerder-West
Bearbeitung	MIE	Biotop-Nr. alt	359 39
Räumliche Abbildung	Fläche	Kartierung	15.08.1993
Anzahl Abschnitte	1	Fläche / Länge [m²/m]	2429,0868
		Breite (lineare Abb.) [m]	

Gesetzlicher Schutz kein gesetzl. Schutz kein gesetzlich geschütztes Biotop **Schutz nur teilweise** **Nein**

Gesamtbewertung 0 keine Angabe

- Alter
- Belastungsgrad
- Ökolog. Funktion
- Seltenheit

Bestandsbeschreibung

Nutzgarten zwischen Graben und Obstplantage durch den ein kleiner Graben verläuft. In dem Garten werden Sau- und Buschbohnen angebaut. Insgesamt macht der Garten einen ungepflegten Eindruck, da er stark verkrautet ist.

Bewertung: 3

Spezielle Nutzungen: Garten

Nutzungsintensität: wenig gepflegt

Vorkommende Pflanzengesellschaften:

Vorkommen an Biotoptypen

1	TF	Typ	HF	F.Anteil
2	BTYP	Biotoptyp	- gesetzl. Grundl.	
3	Zusatz	Zusatz zum Biotoptypen		
4	LRT	Lebensraumtyp		
1	1		Ja	100 %
2	ZN	Nutzbeet (2000)		

Räumliche Lage

Lagebeschreibung	Zwischen Zehnfußgraben und Westerdeich		
Nachbarnutzung/en			
Rechtswert (X)	555949	Hochwert (Y)	5930506
Bezirk	Hamburg-Mitte	Naturraum	Finkenwerder, Altenwerder (673.00)
Stadtteil (OT-Nr.)	Finkenwerder (141)	Gemarkung	Finkenwerder Süd (107)
Digitaler Grünplan	<input type="checkbox"/> Hafengesamtgebiet	<input type="checkbox"/> Ramsargebiet	<input type="checkbox"/> EG-Vogelschutzgeb.
Ausgleichsflächen	<input checked="" type="checkbox"/> Biosphärenreservat	<input type="checkbox"/> Nationalpark	<input type="checkbox"/>
NSG / ND / LSG			
FFH-GEBIET			
Wasserschutzgebiet			

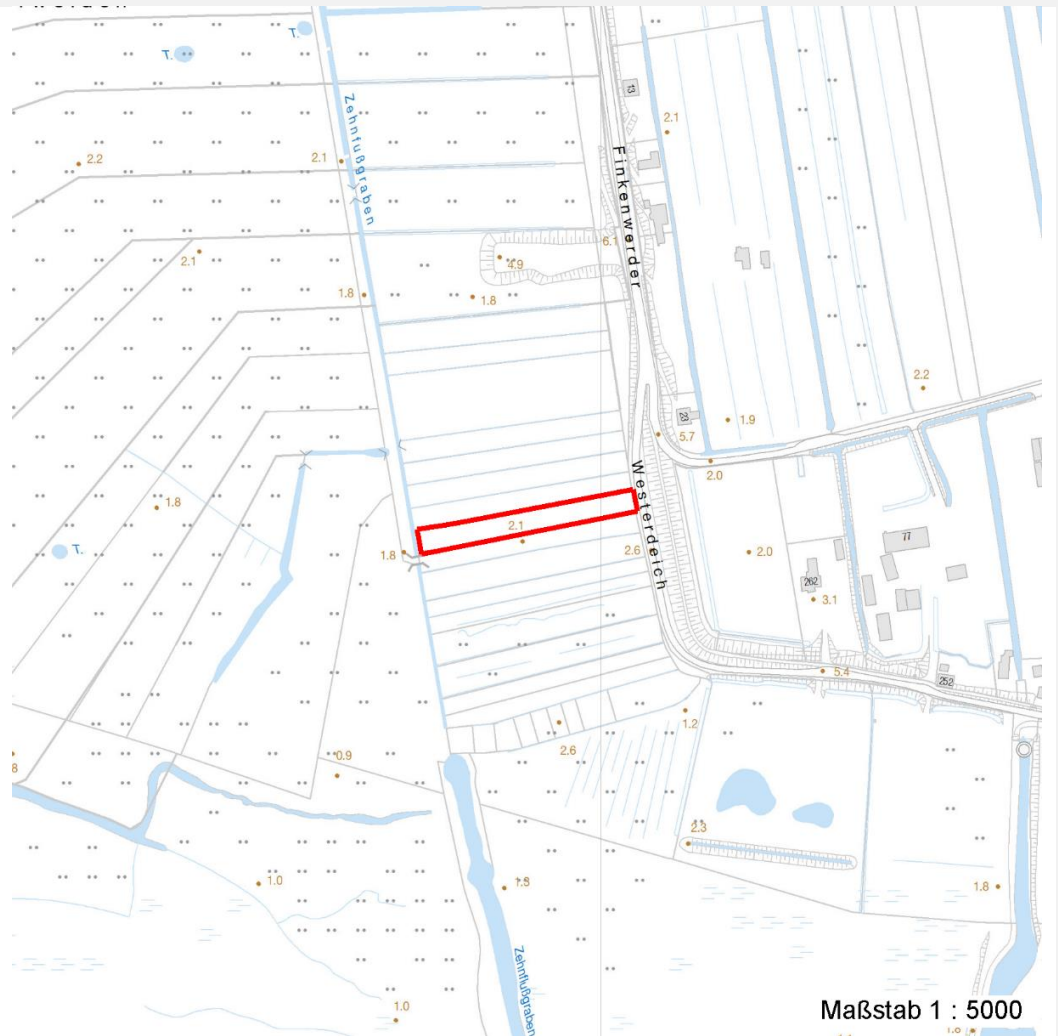
Erhebungsbogen

B

Projekt	Biotopkartierung Hamburg, Datenbestand aus FoxPro	Interne Nr.	6356	
		DK5 DK5-GK	5430	5632
		DK5 - Name	Finkenwerder-West	
Handlungsbedarf	Nein	Biotop-Nr. alt	359	39
Bearbeitung	MIE	Kartierung	15.08.1993	
Räumliche Abbildung	Fläche	Fläche / Länge [m²/m]	2429,0868	
Anzahl Abschnitte	1	Breite (lineare Abb.) [m]		

Räumliche Lage

Karte



Weitere Erhebungsbögen

Interne Nr.	Interne Nr. Zuordnung	DK5	Biotop-Nr.	Kartierung	Zuordnung	DK5 (GK)	Biotop-Nr. (alt)
6356	6357	5430	359	06.09.2001	K	5632	39

Zuordnung: N = nachfolgende Kartierung, K = weitere Kartierungen (zeitlich vorher oder nachher)

Erhebungsbogen

B

Projekt	Biotopkartierung Hamburg, Datenbestand aus FoxPro	Interne Nr.	6356
		DK5 DK5-GK	5430 5632
		DK5 - Name	Finkenwerder-West
Handlungsbedarf	Nein	Biotop-Nr. alt	359 39
Bearbeitung	MIE	Kartierung	15.08.1993
Räumliche Abbildung	Fläche	Fläche / Länge [m²/m]	2429,0868
Anzahl Abschnitte	1	Breite (lineare Abb.) [m]	

Teilflächenbeschreibung

Teilflächentyp		Teilflächen-Nr.	1
Biotoptyp	Nutzbeet (2000)	Biotoptyp	ZN
- Zusatz		- gesetzl. Grundl.	
FFH-LRT		FFH-LRT	
Beschreibung		Entw.potential LRT	
		Hauptfläche	Ja
		Flächenanteil	100 %
		FFH-Unters.Fläche	Nein
		Saatgutfläche	Nein

Zeigerwerte der Pflanzenartenliste (Auswertung)

Standort	Belichtung	halbsonnig	6,9
Boden	Feuchte	mäßig feucht und wechselfeucht	5,8
	Stickstoff (N)	stickstoffreich	6,6
	Reaktion	neutral	6,7
Vegetation	Mahdverträglichkeit	mäßig schnittverträglich (erster Schnitt nicht vor 1. Juli)	5
Zeigerwerte	Futterwert	sehr geringwertiges Futter	1,6
	Wechselfeuchteanzeiger		2
	Giftpflanzen		2
	Überschw.anzeiger		0

Pflanzenartenliste

Gruppe / Pflanzenart	MS	M	W	Vs	St	PA	Ph	Sz	VS	V	G	cf	§	Rote Liste			
														HH	ND	SH	D
Tracheobionta (Gefäßpflanzen)																	
Calystegia sepium agg. (Artengruppe Zaun-Winde)	7	X		-													
Chenopodium album (Weißer Gänsefuß)	7	X		-													
Cirsium arvense (Acker-Kratzdistel)	7	X		-													
Elymus repens (Gewöhnliche Quecke)	7	X		-													
Equisetum palustre (Sumpf-Schachtelhalm)	7	X		-													
Galinsoga quadriradiata (Behaartes Franzosenkraut)	7	X		-													
Lamium purpureum (Purpurrote Taubnessel)	7	X		-													
Persicaria amphibia (Wasser-Knöterich)	7	X		-													
Poa annua (Einjähriges Rispengras)	7	X		-													
Senecio vulgaris (Gewöhnliches Greiskraut)	7	X		-													
Sonchus arvensis arvensis (Acker-Gänsedistel)	7	X		-													
Stellaria media agg. (Artengruppe Vogelmiere)	7	X		-													
Urtica dioica (Große Brennnessel)	7	X		-													
Veronica persica (Persischer Ehrenpreis)	7	X		-													
Viola arvensis (Acker-Stiefmütterchen)	7	X		-													

Erhebungsbogen

B

Projekt	Biotopkartierung Hamburg, Datenbestand aus FoxPro	Interne Nr.	6356
		DK5 DK5-GK	5430 5632
Handlungsbedarf	Nein	DK5 - Name	Finkenwerder-West
Bearbeitung	MIE	Biotop-Nr. alt	359 39
Räumliche Abbildung	Fläche	Kartierung	15.08.1993
Anzahl Abschnitte	1	Fläche / Länge [m²/m]	2429,0868
		Breite (lineare Abb.) [m]	

Pflanzenartenliste														Rote Liste			
Gruppe / Pflanzenart	MS	M	W	Vs	St	PA	Ph	Sz	VS	V	G	cf	§	HH	ND	SH	D
Anzahl Rote Liste Arten																	
Anzahl Arten														15			

MS: Mengensystem; M: Mengenangabe, W: Bewertung der Art (FFH-Monitoring), Vs: Vegetationsschicht, St: Status, PA: Autor Phänologie; Ph: Phänologie, Sz: Soziabilität, VS: Vitalitätssystem; V: Vitalität, G: Geschlecht, cf: unsichere Bestimmung, §: Schutz nach BNatSchG, HH: Rote Liste Hamburg, Nds: Rote Liste Niedersachsen, SH: Rote Liste Schleswig-Holstein, D: Rote Liste Deutschland