

Erhebungsbogen

B

Projekt	Biotopkartierung Hamburg	Interne Nr.	6357
		DK5 DK5-GK	5430 5632
Handlungsbedarf	Nein	DK5 - Name	Finkenwerder-West
Bearbeitung	NET	Biotop-Nr. alt	359 39
Räumliche Abbildung	Fläche	Kartierung	06.09.2001
Anzahl Abschnitte	1	Fläche / Länge [m²/m]	2429,0747
		Breite (lineare Abb.) [m]	

Gesetzlicher Schutz _ kein gesetzl. Schutz kein gesetzlich geschütztes Biotop **Schutz nur teilweise** Nein

Gesamtbewertung 4 Verarmt, entwicklungsfähig

- Alter
- Belastungsgrad
- Ökolog. Funktion
- Seltenheit

Bestandsbeschreibung

Artenarmes Grünland, das auf eine Ansaat zurückgeht. Vom Rand dringt Rohrglanzgras vor. Dominierend ist Weidelgras, im Osten tritt viel Sumpf-Schachtelhalm hinzu. Am Rand zur Straße steht eine Hecke aus Schneebeere und zwei jungen Eschen.

Vorkommen an Biotoptypen

1	TF	Typ	HF	F.Anteil
2	BTYP	Biotoptyp		- gesetzl. Grundl.
3	Zusatz	Zusatz zum Biotoptypen		
4	LRT	Lebensraumtyp		
1	1		Ja	95 %
2	GMZ	Sonstiges mesophiles Grünland (2000)		
1	2			5 %
2	ZSH	Zierstrauchhecke (2000)		

Räumliche Lage

Lagebeschreibung	Zwischen Zehnfußgraben und Westerdeich		
Nachbarnutzung/en	Obstanbau, Weg		
Rechtswert (X)	555949	Hochwert (Y)	5930506
Bezirk	Hamburg-Mitte	Naturraum	Finkenwerder, Altenwerder (673.00)
Stadtteil (OT-Nr.)	Finkenwerder (141)	Gemarkung	Finkenwerder Süd (107)
Digitaler Grünplan	<input type="checkbox"/> Hafengesamtgebiet	<input type="checkbox"/> Ramsargebiet	<input type="checkbox"/> EG-Vogelschutzgeb.
Ausgleichsflächen	<input checked="" type="checkbox"/> Biosphärenreservat	<input type="checkbox"/> Nationalpark	<input type="checkbox"/>
NSG / ND / LSG			
FFH-GEBIET			
Wasserschutzgebiet			

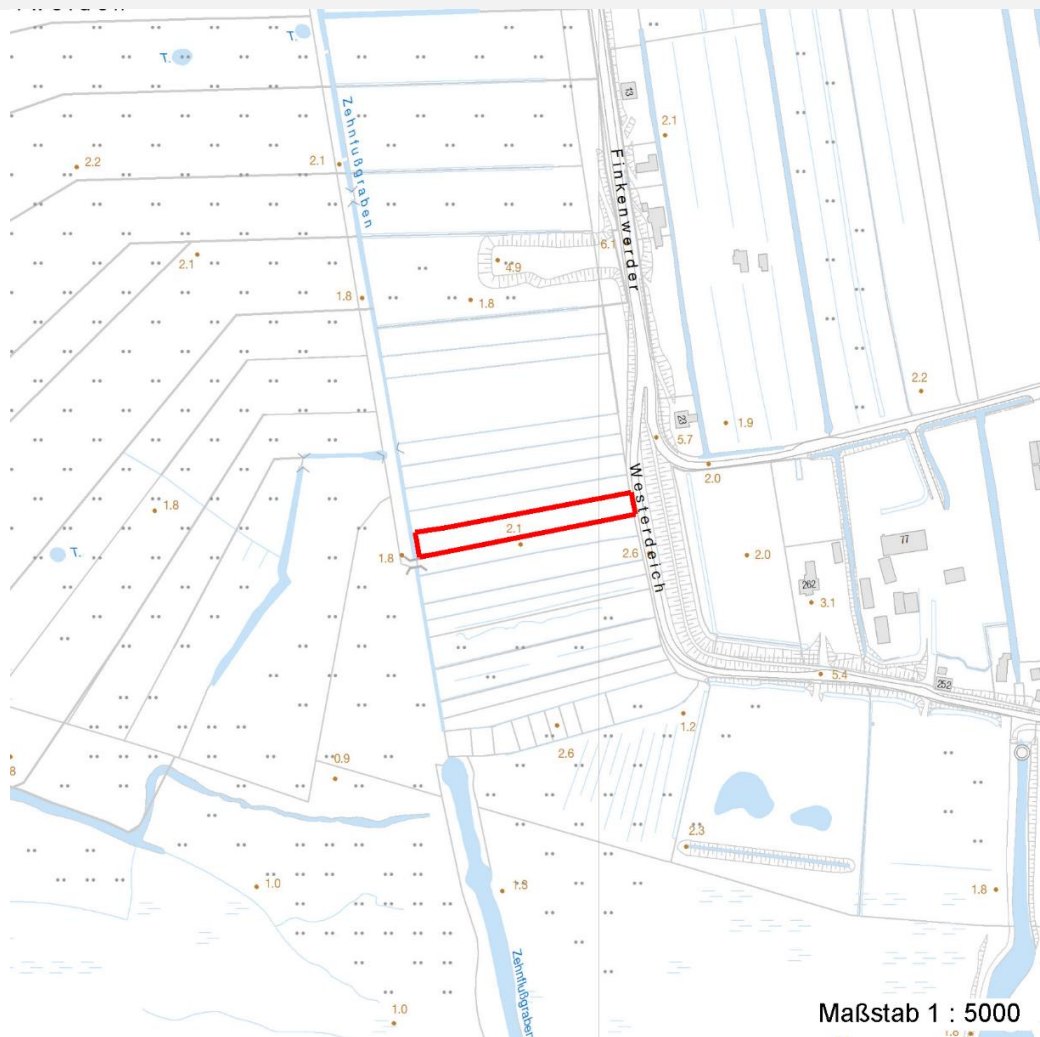
Erhebungsbogen

B

Projekt	Biotopkartierung Hamburg	Interne Nr.	6357
		DK5 DK5-GK	5430 5632
		DK5 - Name	Finkenwerder-West
Handlungsbedarf	Nein	Biotop-Nr. alt	359 39
Bearbeitung	NET	Kartierung	06.09.2001
Räumliche Abbildung	Fläche	Fläche / Länge [m²/m]	2429,0747
Anzahl Abschnitte	1	Breite (lineare Abb.) [m]	

Räumliche Lage

Karte



Weitere Erhebungsbögen

Interne Nr.	Interne Nr. Zuordnung	DK5	Biotop-Nr.	Kartierung	Zuordnung	DK5 (GK)	Biotop-Nr. (alt)
6357	6356	5430	359	15.08.1993	K	5632	39
6357	6378	5430	360	13.08.2009	N	5632	40
6357	6358	5430	382	26.09.2009	N	5632	10161

Zuordnung: N = nachfolgende Kartierung, K = weitere Kartierungen (zeitlich vorher oder nachher)

Foto

Interne Nr.	Index	Dateiname	Aufnahmerichtung
24625	0	5430_359_060901_1.JPG	

Weitere Angaben

Merkmal	Wert
---------	------

Auswertung

13.04.2020

Erhebungsbogen

B

Projekt	Biotopkartierung Hamburg	Interne Nr.	6357
		DK5 DK5-GK	5430 5632
Handlungsbedarf	Nein	DK5 - Name	Finkenwerder-West
Bearbeitung	NET	Biotop-Nr. alt	359 39
Räumliche Abbildung	Fläche	Kartierung	06.09.2001
Anzahl Abschnitte	1	Fläche / Länge [m²/m]	2429,0747
		Breite (lineare Abb.) [m]	

Weitere Angaben

Merkmal	Wert
Gefährdung / Einflüsse	Keine
Wertgesichtspunkte	Standortpotential
Ziele der Entwicklung	Extensiv genutztes Grünland
Maßnahmen	Extensive Beweidung
	Schneebeere beseitigen
Schutzvorschlag	LSG - Landschaftsschutzgebiet

Foto

Fotodatei	5430_359_060901_1.JPG	Fotodatei
Bildbeschreibung		Bildbeschreibung
Aufnahmerichtung		Aufnahmerichtung



Teilflächenbeschreibung

Teilflächentyp		Teilflächen-Nr.	1
Biotoptyp	Sonstiges mesophiles Grünland (2000)	Biotoptyp	GMZ
- Zusatz		- gesetzl. Grundl.	
FFH-LRT		FFH-LRT	
Beschreibung		Entw.potential LRT	
Standort: Grünland		Hauptfläche	Ja
		Flächenanteil	95 %
		FFH-Unters.Fläche	Nein
		Saatgutfläche	Nein

Erhebungsbogen

B

Projekt	Biotopkartierung Hamburg		Interne Nr.	6357
			DK5 DK5-GK	5430 5632
Handlungsbedarf	Nein		DK5 - Name	Finkenwerder-West
Bearbeitung	NET	Kopie	Nein	Biotop-Nr. alt
Räumliche Abbildung	Fläche			359 39
Anzahl Abschnitte	1			Kartierung
				06.09.2001
				Fläche / Länge [m²/m]
				2429,0747
				Breite (lineare Abb.) [m]

Weitere Angaben

Merkmal	Wert
Boden	
Feuchte	6 - mäßig feucht und wechselfeucht
Standort, Relief	
Relief	eben
Neigung - Gelände	N0 - nicht geneigt (<2 %)
Ausrichtung	FL - flach, keine Exposition
Belichtung	9 - vollsonnig
Luft	keine Besonderheiten
Veg. - Deckg./Ant.	
Gesamt	100 %
1. Krautschicht	100 %
Veg. - Höhe	
Gesamt, durchschn.	0.20 m

Zeigerwerte der Pflanzenartenliste (Auswertung)

Standort	Belichtung	halbsonnig	7,4
Boden	Feuchte	mäßig feucht und wechselfeucht	6
	Stickstoff (N)	mäßig stickstoffarm bis stickstoffreich	6
	Reaktion	neutral	6,9
Vegetation	Mahdverträglichkeit	gut schnittverträglich	6,9
Zeigerwerte	Futterwert	ausreichende Futterqualität	5,1
	Wechselfeuchteanzeiger		1
	Giftpflanzen		1
	Überschw.anzeiger		0

Pflanzenartenliste

Gruppe / Pflanzenart	MS	M	W	Vs	St	PA	Ph	Sz	VS	V	G	cf	Rote Liste					
													§	HH	ND	SH	D	
Tracheobionta (Gefäßpflanzen)																		
Cirsium arvense (Acker-Kratzdistel)	7	z		K1														
Equisetum palustre (Sumpf-Schachtelhalm)	7	h		K1														
Holcus lanatus (Wolliges Honiggras)	7	h		K1														
Lolium perenne (Ausdauerndes Weidelgras)	7	d		K1														
Phalaris arundinacea (Rohr-Glanzgras)	7	l		K1														
Plantago lanceolata (Spitz-Wegerich)	7	z		K1														
Plantago major major (Großer Wegerich)	7	w		K1														
Rumex obtusifolius (Stumpfbältriger Ampfer)	7	z		K1														
Trifolium pratense (Rot-Klee)	7	z		K1														
Trifolium repens (Weiß-Klee)	7	z		K1														
Tripleurospermum perforatum (Geruchlose Kamille)	7	w		K1														
Vicia sepium (Zaun-Wicke)	7	w		K1														

Erhebungsbogen

B

Projekt	Biotopkartierung Hamburg		Interne Nr.	6357	
			DK5 DK5-GK	5430	5632
Handlungsbedarf	Nein		DK5 - Name	Finkenwerder-West	
Bearbeitung	NET	Kopie	Biotop-Nr. alt	359	39
Räumliche Abbildung	Fläche		Kartierung	06.09.2001	
Anzahl Abschnitte	1		Fläche / Länge [m²/m]	2429,0747	
			Breite (lineare Abb.) [m]		

Pflanzenartenliste

Gruppe / Pflanzenart	MS	M	W	Vs	St	PA	Ph	Sz	VS	V	G	cf	§	Rote Liste			
														HH	ND	SH	D
Anzahl Rote Liste Arten																	
Anzahl Arten														12			

MS: Mengensystem; M: Mengenangabe, W: Bewertung der Art (FFH-Monitoring), Vs: Vegetationsschicht, St: Status, PA: Autor Phänologie; Ph: Phänologie, Sz: Soziabilität, VS: Vitalitätssystem; V: Vitalität, G: Geschlecht, cf: unsichere Bestimmung, §: Schutz nach BNatSchG, HH: Rote Liste Hamburg, Nds: Rote Liste Niedersachsen, SH: Rote Liste Schleswig-Holstein, D: Rote Liste Deutschland

Teilflächenbeschreibung

Teilflächentyp		Teilflächen-Nr.	2
Biotoptyp	Zierstrauchhecke (2000)	Biotoptyp	ZSH
- Zusatz		- gesetzl. Grundl.	
FFH-LRT		FFH-LRT	
Beschreibung		Entw.potential LRT	
Standort: Hecke		Hauptfläche	
		Flächenanteil	5 %
		FFH-Unters.Fläche	Nein
		Saatgutfläche	Nein

Weitere Angaben

Merkmal	Wert
Boden	
Feuchte	6 - mäßig feucht und wechselfeucht
Standort, Relief	
Relief	eben
Neigung - Gelände	N0 - nicht geneigt (<2 %)
Ausrichtung	FL - flach, keine Exposition
Belichtung	4 - schattig bis halbschattig
Luft	keine Besonderheiten
Veg. - Deckg./Ant.	
Gesamt	100 %
1. Baumschicht	30 %
Strauchschicht	100 %
1. Krautschicht	30 %
Veg. - Höhe	
Gesamt, durchschn.	6.00 m

Erhebungsbogen

B

Projekt	Biotopkartierung Hamburg		Interne Nr.	6357	
			DK5 DK5-GK	5430	5632
Handlungsbedarf	Nein		DK5 - Name	Finkenwerder-West	
Bearbeitung	NET	Kopie	Biotop-Nr. alt	359	39
Räumliche Abbildung	Fläche		Kartierung	06.09.2001	
Anzahl Abschnitte	1		Fläche / Länge [m²/m]	2429,0747	
			Breite (lineare Abb.) [m]		

Zeigerwerte der Pflanzenartenliste (Auswertung)

Standort	Belichtung	halbschattig	5
Boden	Feuchte	mäßig feucht und wechselfeucht	6
	Stickstoff (N)	sehr stickstoffreich	7,7
	Reaktion	neutral	7
Vegetation	Mahdverträglichkeit	schnittempfindlich bis mäßig schnittverträglich	4,3
Zeigerwerte	Futterwert	fast wertloses Futter	1
	Wechselfeuchteanzeiger		0
	Giftpflanzen		0
	Überschw.anzeiger		0

Pflanzenartenliste

Gruppe / Pflanzenart	MS	M	W	Vs	St	PA	Ph	Sz	VS	V	G	cf	§	Rote Liste			
														HH	ND	SH	D
Tracheobionta (Gefäßpflanzen)																	
Fraxinus excelsior (Gewöhnliche Esche)	7	h		B1													
Glechoma hederacea (Gundermann)	7	h		K1													
Symphoricarpos albus (Schneebeere)	7	h		S													
Urtica dioica (Große Brennessel)	7	h		K1													
Anzahl Rote Liste Arten																	
Anzahl Arten														4			

MS: Mengensystem; M: Mengenangabe, W: Bewertung der Art (FFH-Monitoring), Vs: Vegetationsschicht, St: Status, PA: Autor Phänologie; Ph: Phänologie, Sz: Soziabilität, VS: Vitalitätssystem; V: Vitalität, G: Geschlecht, cf: unsichere Bestimmung, §: Schutz nach BNatSchG, HH: Rote Liste Hamburg, Nds: Rote Liste Niedersachsen, SH: Rote Liste Schleswig-Holstein, D: Rote Liste Deutschland