

Erhebungsbogen

B

Projekt	Biotopkartierung Hamburg, Datenbestand aus FoxPro	Interne Nr.	6183
Handlungsbedarf	Nein	DK5 DK5-GK	5430 5632
Bearbeitung	MIE Kopie Nein	DK5 - Name	Finkenwerder-West
Räumliche Abbildung	Fläche	Biotop-Nr. alt	358 38
Anzahl Abschnitte	1	Kartierung	15.08.1993
		Fläche / Länge [m²/m]	8547,7471
		Breite (lineare Abb.) [m]	

Gesetzlicher Schutz _ kein gesetzl. Schutz kein gesetzlich geschütztes Biotop **Schutz nur teilweise** Nein

Gesamtbewertung 0 keine Angabe

- Alter
- Belastungsgrad
- Ökolog. Funktion
- Seltenheit

Bestandsbeschreibung

Obstgarten aus Apfelbäumen mit dichtem Nitrophyten-Unterbuch, der überwiegend von Brennessel, Quecke und Wiesen-Kerbel beherrscht wird. Am Rande der Fläche verlaufen Gruppen, die mit Wasser-Schwaden bewachsen sind. Die Plantage wird durch Hecken in drei Teilflächen gegliedert. Teilfläche a wird durch eine Hecke aus Gemeiner Schneebeere zum Weg abgegrenzt, Teilfläche b durch eine Weißdorn-Hecke und Teilfläche c durch eine Spierstrauch-Hecke, in der einzelne junge Kastanien stehen.

Bewertung: 2

Spezielle Nutzungen: Apfelanbau

Nutzungsintensität:

Vorkommende Pflanzengesellschaften:

Vorkommen an Biotoptypen

1	TF	Typ	HF	F.Anteil
2	BTYP	Biotoptyp		- gesetzl. Grundl.
3	Zusatz	Zusatz zum Biotoptypen		
4	LRT	Lebensraumtyp		
1	1		Ja	100 %
2	LO	Obstpflanzung (2000)		
1	2			0 %
2	XXX	Zuordnung eines Biotoptyps fehlt! (2000)		
1	3			0 %
2	XXX	Zuordnung eines Biotoptyps fehlt! (2000)		

Räumliche Lage

Lagebeschreibung	Zwischen Zehnfußgraben und Westerdeich		
Nachbarnutzung/en			
Rechtswert (X)	555942	Hochwert (Y)	5930542
Bezirk	Hamburg-Mitte	Naturraum	Finkenwerder, Altenwerder (673.00)
Stadtteil (OT-Nr.)	Finkenwerder (141)	Gemarkung	Finkenwerder Süd (107)
Digitaler Grünplan	<input type="checkbox"/> Hafengesamtgebiet	<input type="checkbox"/> Ramsargebiet	<input type="checkbox"/> EG-Vogelschutzgeb.
Ausgleichsflächen	<input checked="" type="checkbox"/> Biosphärenreservat	<input type="checkbox"/> Nationalpark	<input type="checkbox"/>
NSG / ND / LSG			
FFH-GEBIET			
Wasserschutzgebiet			

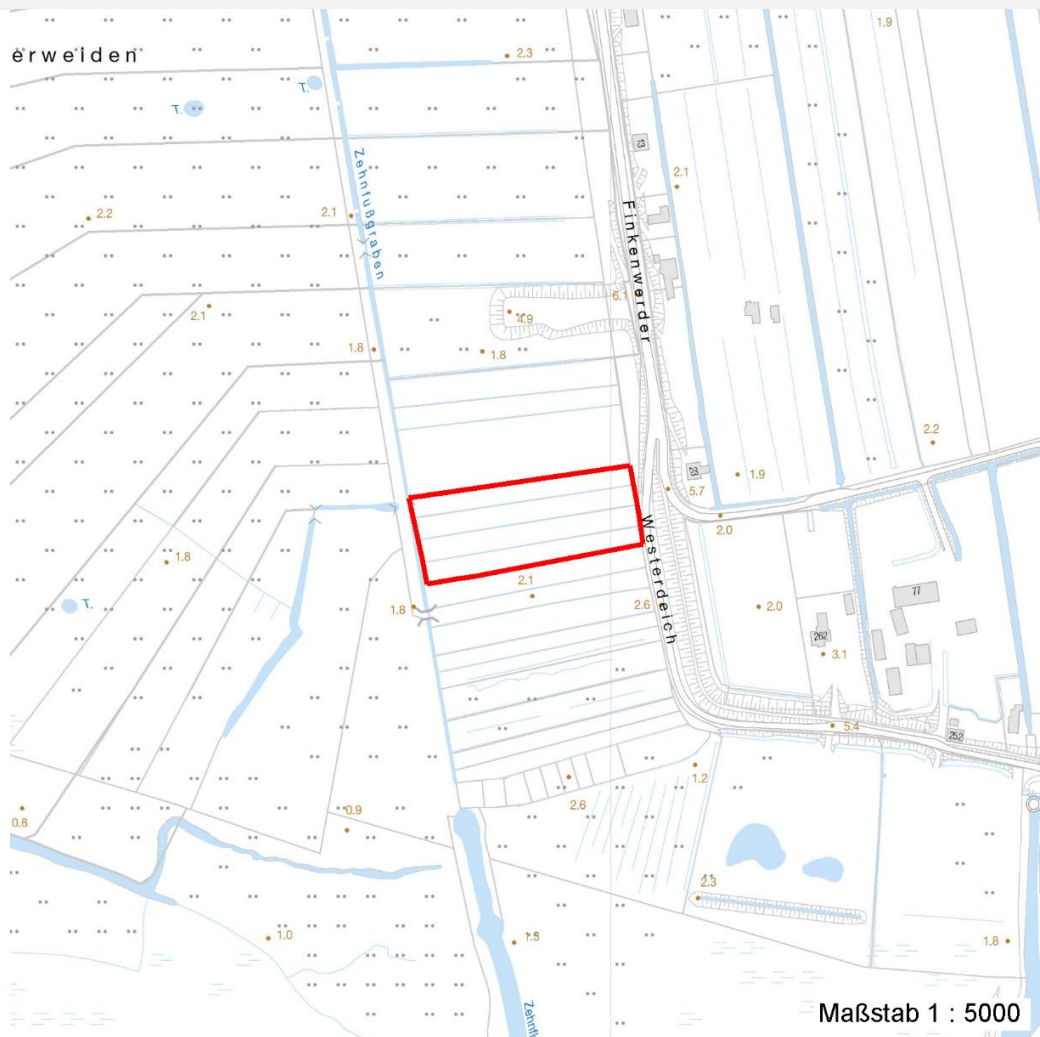
Erhebungsbogen

B

Projekt	Biotopkartierung Hamburg, Datenbestand aus FoxPro	Interne Nr.	6183
		DK5 DK5-GK	5430 5632
		DK5 - Name	Finkenwerder-West
Handlungsbedarf	Nein	Biotop-Nr. alt	358 38
Bearbeitung	MIE	Kartierung	15.08.1993
Räumliche Abbildung	Fläche	Fläche / Länge [m²/m]	8547,7471
Anzahl Abschnitte	1	Breite (lineare Abb.) [m]	

Räumliche Lage

Karte



Weitere Erhebungsbögen

Interne Nr.	Interne Nr. Zuordnung	DK5	Biotop-Nr.	Kartierung	Zuordnung	DK5 (GK)	Biotop-Nr. (alt)
6183	6182	5430	358	06.09.2001	K	5632	38
6183	71795	9999	978	15.06.1984	/	5432	5

Zuordnung: N = nachfolgende Kartierung, K = weitere Kartierungen (zeitlich vorher oder nachher)

Weitere Angaben

Merkmal	Wert
Auswertung Gefährdung / Einflüsse	Eutrophierung

Erhebungsbogen

B

Projekt	Biotopkartierung Hamburg, Datenbestand aus FoxPro	Interne Nr.	6183
		DK5 DK5-GK	5430 5632
Handlungsbedarf	Nein	DK5 - Name	Finkenwerder-West
Bearbeitung	MIE	Biotop-Nr. alt	358 38
Räumliche Abbildung	Fläche	Kartierung	15.08.1993
Anzahl Abschnitte	1	Fläche / Länge [m²/m]	8547,7471
		Breite (lineare Abb.) [m]	

Teilflächenbeschreibung

Teilflächentyp		Teilflächen-Nr.	1
Biotoptyp	Obstpflanzung (2000)	Biotoptyp	LO
- Zusatz		- gesetzl. Grundl.	
FFH-LRT		FFH-LRT	
Beschreibung		Entw.potential LRT	
		Hauptfläche	Ja
		Flächenanteil	100 %
		FFH-Unters.Fläche	Nein
		Saatgutfläche	Nein

Weitere Angaben

Merkmal	Wert
Standort, Relief	
Relief	eben

Zeigerwerte der Pflanzenartenliste (Auswertung)

Standort	Belichtung	halbsonnig	7
Boden	Feuchte	mäßig feucht und wechselfeucht	6,1
	Stickstoff (N)	sehr stickstoffreich	7,5
	Reaktion	neutral	7,3
Vegetation	Mahdverträglichkeit	mäßig bis gut schnittverträglich (erster Schnitt nicht vor Mitte Juni)	6,2
Zeigerwerte	Futterwert	mäßige Futterqualität	4,5
	Wechselfeuchteanzeiger		1
	Giftpflanzen		0
	Überschw.anzeiger		0

Pflanzenartenliste

Gruppe / Pflanzenart	MS	M	W	Vs	St	PA	Ph	Sz	VS	V	G	cf	§	Rote Liste			
														HH	ND	SH	D
Tracheobionta (Gefäßpflanzen)																	
Aegopodium podagraria (Giersch)	7	X		-													
Anthriscus sylvestris (Wiesen-Kerbel)	7	X		-													
Arrhenatherum elatius (Glatthafer)	7	X		-													
Calystegia sepium agg. (Artengruppe Zaun-Winde)	7	X		-													
Dactylis glomerata agg. (Artengruppe Wiesen-Knäuelgras)	7	X		-													
Elymus repens (Gewöhnliche Quecke)	7	X		-													
Filipendula ulmaria (Mädesüß)	7	X		-													
Glechoma hederacea (Gundermann)	7	X		-													
Glyceria maxima (Wasser-Schwaden)	7	X		-													
Heracleum sphondylium (Wiesen-Bärenklau)	7	X		-													
Lolium perenne (Ausdauerndes Weidelgras)	7	X		-													
Malus domestica (Kultur-Apfel)	7	X		-													
Poa trivialis (Gewöhnliches Rispengras)	7	X		-													
Sonchus oleraceus (Kohl-Gänsedistel)	7	X		-													

Erhebungsbogen

B

Projekt	Biotopkartierung Hamburg, Datenbestand aus FoxPro	Interne Nr.	6183
		DK5 DK5-GK	5430 5632
		DK5 - Name	Finkenwerder-West
Handlungsbedarf	Nein	Biotop-Nr. alt	358 38
Bearbeitung	MIE	Kartierung	15.08.1993
Räumliche Abbildung	Fläche	Fläche / Länge [m²/m]	8547,7471
Anzahl Abschnitte	1	Breite (lineare Abb.) [m]	

Pflanzenartenliste

Gruppe / Pflanzenart	MS	M	W	Vs	St	PA	Ph	Sz	VS	V	G	cf	§	Rote Liste				
														HH	ND	SH	D	
Stellaria media agg. (Artengruppe Vogelmiere)	7	X		-														
Symphoricarpos albus (Schneebeere)	7	X		-														
Urtica dioica (Große Brennessel)	7	X		-														
Anzahl Rote Liste Arten																		
Anzahl Arten														17				

MS: Mengensystem; M: Mengenangabe, W: Bewertung der Art (FFH-Monitoring), Vs: Vegetationsschicht, St: Status, PA: Autor Phänologie; Ph: Phänologie, Sz: Soziabilität, VS: Vitalitätssystem; V: Vitalität, G: Geschlecht, cf: unsichere Bestimmung, §: Schutz nach BNatSchG, HH: Rote Liste Hamburg, Nds: Rote Liste Niedersachsen, SH: Rote Liste Schleswig-Holstein, D: Rote Liste Deutschland

Teilflächenbeschreibung

Teilflächentyp		Teilflächen-Nr.	2
Biotoptyp	Zuordnung eines Biotoptyps fehlt! (2000)	Biotoptyp	XXX
- Zusatz		- gesetzl. Grundl.	
FFH-LRT		FFH-LRT	
Beschreibung		Entw.potential LRT	
		Hauptfläche	
		Flächenanteil	0 %
		FFH-Unters.Fläche	Nein
		Saatgutfläche	Nein

Weitere Angaben

Merkmal	Wert
Standort, Relief	
Luft	keine Besonderheiten

Zeigerwerte der Pflanzenartenliste (Auswertung)

Standort	Belichtung	halbsonnig	7
Boden	Feuchte	mäßig feucht und wechselfeucht	6,2
	Stickstoff (N)	stickstoffreich	7,2
	Reaktion	neutral	7,3
Vegetation	Mahdverträglichkeit	mäßig bis gut schnittverträglich (erster Schnitt nicht vor Mitte Juni)	6,2
Zeigerwerte	Futterwert	mäßige Futterqualität	4,4
	Wechselfeuchteanzeiger		1
	Giftpflanzen		0
	Überschw.anzeiger		0

Pflanzenartenliste

Gruppe / Pflanzenart	MS	M	W	Vs	St	PA	Ph	Sz	VS	V	G	cf	§	Rote Liste				
														HH	ND	SH	D	
Tracheobionta (Gefäßpflanzen)																		
Aegopodium podagraria (Giersch)	7	X		-														
Anthriscus sylvestris (Wiesen-Kerbel)	7	X		-														
Arrhenatherum elatius (Glatthafer)	7	X		-														

Erhebungsbogen

B

Projekt	Biotopkartierung Hamburg, Datenbestand aus FoxPro	Interne Nr.	6183
Handlungsbedarf	Nein	DK5 DK5-GK	5430 5632
Bearbeitung	MIE	DK5 - Name	Finkenwerder-West
Räumliche Abbildung	Fläche	Biotop-Nr. alt	358 38
Anzahl Abschnitte	1	Kartierung	15.08.1993
		Fläche / Länge [m²/m]	8547,7471
		Breite (lineare Abb.) [m]	

Pflanzenartenliste

Gruppe / Pflanzenart	MS	M	W	Vs	St	PA	Ph	Sz	VS	V	G	cf	Rote Liste					
													§	HH	ND	SH	D	
Calystegia sepium agg. (Artengruppe Zaun-Winde)	7	X		-														
Crataegus monogyna monogyna (Eingrifflicher Weißdorn)	7	X		-														
Dactylis glomerata agg. (Artengruppe Wiesen-Knäuelgras)	7	X		-														
Elymus repens (Gewöhnliche Quecke)	7	X		-														
Filipendula ulmaria (Mädesüß)	7	X		-														
Glechoma hederacea (Gundermann)	7	X		-														
Glyceria maxima (Wasser-Schwaden)	7	X		-														
Lolium perenne (Ausdauerndes Weidelgras)	7	X		-														
Malus domestica (Kultur-Apfel)	7	X		-														
Poa trivialis (Gewöhnliches Rispengras)	7	X		-														
Stellaria media agg. (Artengruppe Vogelmiere)	7	X		-														
Symphoricarpos albus (Schneebeere)	7	X		-														
Urtica dioica (Große Brennessel)	7	X		-														
Anzahl Rote Liste Arten																		
Anzahl Arten																	16	

MS: Mengensystem; M: Mengenangabe, W: Bewertung der Art (FFH-Monitoring), Vs: Vegetationsschicht, St: Status, PA: Autor Phänologie; Ph: Phänologie, Sz: Soziabilität, VS: Vitalitätssystem; V: Vitalität, G: Geschlecht, cf: unsichere Bestimmung, §: Schutz nach BNatSchG, HH: Rote Liste Hamburg, Nds: Rote Liste Niedersachsen, SH: Rote Liste Schleswig-Holstein, D: Rote Liste Deutschland

Teilflächenbeschreibung

Teilflächentyp		Teilflächen-Nr.	3
Biotoptyp	Zuordnung eines Biotoptyps fehlt! (2000)	Biotoptyp	XXX
- Zusatz		- gesetzl. Grundl.	
FFH-LRT		FFH-LRT	
Beschreibung		Entw.potential LRT	
		Hauptfläche	
		Flächenanteil	0 %
		FFH-Unters.Fläche	Nein
		Saatgutfläche	Nein

Weitere Angaben

Merkmal	Wert
Standort, Relief	
Luft	keine Besonderheiten

Erhebungsbogen

B

Projekt	Biotopkartierung Hamburg, Datenbestand aus FoxPro	Interne Nr.	6183
		DK5 DK5-GK	5430 5632
Handlungsbedarf	Nein	DK5 - Name	Finkenwerder-West
Bearbeitung	MIE	Biotop-Nr. alt	358 38
Räumliche Abbildung	Fläche	Kartierung	15.08.1993
Anzahl Abschnitte	1	Fläche / Länge [m²/m]	8547,7471
		Breite (lineare Abb.) [m]	

Zeigerwerte der Pflanzenartenliste (Auswertung)

Standort	Belichtung	halbsonnig	6,8
Boden	Feuchte	mäßig feucht und wechselfeucht	5,5
	Stickstoff (N)	sehr stickstoffreich	7,7
	Reaktion	neutral	7,1
Vegetation	Mahdverträglichkeit	mäßig bis gut schnittverträglich (erster Schnitt nicht vor Mitte Juni)	6,2
Zeigerwerte	Futterwert	mäßige Futterqualität	4,2
	Wechselfeuchteanzeiger		1
	Giftpflanzen		0
	Überschw.anzeiger		0

Pflanzenartenliste

Gruppe / Pflanzenart	MS	M	W	Vs	St	PA	Ph	Sz	VS	V	G	cf	§	Rote Liste			
														HH	ND	SH	D
Tracheobionta (Gefäßpflanzen)																	
Aegopodium podagraria (Giersch)	7	X		-													
Aesculus hippocastanum (Gewöhnliche Rosskastanie)	7	X		-													
Anthriscus sylvestris (Wiesen-Kerbel)	7	X		-													
Arrhenatherum elatius (Glatthafer)	7	X		-													
Calystegia sepium agg. (Artengruppe Zaun-Winde)	7	X		-													
Dactylis glomerata agg. (Artengruppe Wiesen-Knäuelgras)	7	X		-													
Elymus repens (Gewöhnliche Quecke)	7	X		-													
Galium aparine (Kletten-Labkraut)	7	X		-													
Glechoma hederacea (Gundermann)	7	X		-													
Malus domestica (Kultur-Apfel)	7	X		-													
Poa trivialis (Gewöhnliches Rispengras)	7	X		-													
Pyrus communis agg. (Artengruppe Birne)	7	X		-													
Rubus fruticosus agg. (Artengruppe Echte Brombeere)	7	X		-													
Sonchus oleraceus (Kohl-Gänsedistel)	7	X		-													
Spiranthes spec. (Drehwurz)	7	X		-													
Stellaria media agg. (Artengruppe Vogelmiere)	7	X		-													
Urtica dioica (Große Brennessel)	7	X		-													
Anzahl Rote Liste Arten																	
Anzahl Arten														17			

MS: Mengensystem; M: Mengenangabe, W: Bewertung der Art (FFH-Monitoring), Vs: Vegetationsschicht, St: Status, PA: Autor Phänologie; Ph: Phänologie, Sz: Soziabilität, VS: Vitalitätssystem; V: Vitalität, G: Geschlecht, cf: unsichere Bestimmung, §: Schutz nach BNatSchG, HH: Rote Liste Hamburg, Nds: Rote Liste Niedersachsen, SH: Rote Liste Schleswig-Holstein, D: Rote Liste Deutschland