

Erhebungsbogen

B

Projekt	Biotopkartierung Hamburg	Interne Nr.	6062
		DK5 DK5-GK	5430 5632
Handlungsbedarf	Nein	DK5 - Name	Finkenwerder-West
Bearbeitung	RIN	Biotop-Nr. alt	357 36
Räumliche Abbildung	Fläche	Kartierung	13.08.2009
Anzahl Abschnitte	3	Fläche / Länge [m²/m]	23398,5557
		Breite (lineare Abb.) [m]	

Gesetzlicher Schutz	_ kein gesetzl. Schutz kein gesetzlich geschütztes Biotop	Schutz nur teilweise	Nein
----------------------------	--	-----------------------------	-------------

Gesamtbewertung	5	Noch wertvoll, gut entwicklungsfähig
------------------------	---	--------------------------------------

- Alter
- Belastungsgrad
- Ökolog. Funktion
- Seltenheit

Bestandsbeschreibung

Obstwiesen mit älteren Halb- und Hochstamm-Apfel- und Pflaumenbäumen, die nur noch extensiv genutzt werden und z.T. brach liegen.

Vorkommen an Biotoptypen

1	TF	Typ	HF	F.Anteil
2	BTYP	Biotoptyp	- gesetzl. Grundl.	
3	Zusatz	Zusatz zum Biotoptypen		
4	LRT	Lebensraumtyp		
1	1		Ja	100 %
2	LOW	Obstwiese (2000)		

Räumliche Lage

Lagebeschreibung	am Finkenwerder Westerdeich		
Nachbarnutzung/en	Grünland, Brachflächen		
Rechtswert (X)	555934	Hochwert (Y)	5930585
Bezirk	Hamburg-Mitte	Naturraum	Finkenwerder, Altenwerder (673.00)
Stadtteil (OT-Nr.)	Finkenwerder (141)	Gemarkung	Finkenwerder Süd (107)
Digitaler Grünplan	<input type="checkbox"/> Hafengesamtgebiet	<input type="checkbox"/> Ramsargebiet	<input type="checkbox"/> EG-Vogelschutzgeb.
Ausgleichsflächen	<input checked="" type="checkbox"/> Biosphärenreservat	<input type="checkbox"/> Nationalpark	<input type="checkbox"/>
NSG / ND / LSG	NSG Westerweiden [HH-705 / Anteil: 2%]		
FFH-GEBIET			
Wasserschutzgebiet			

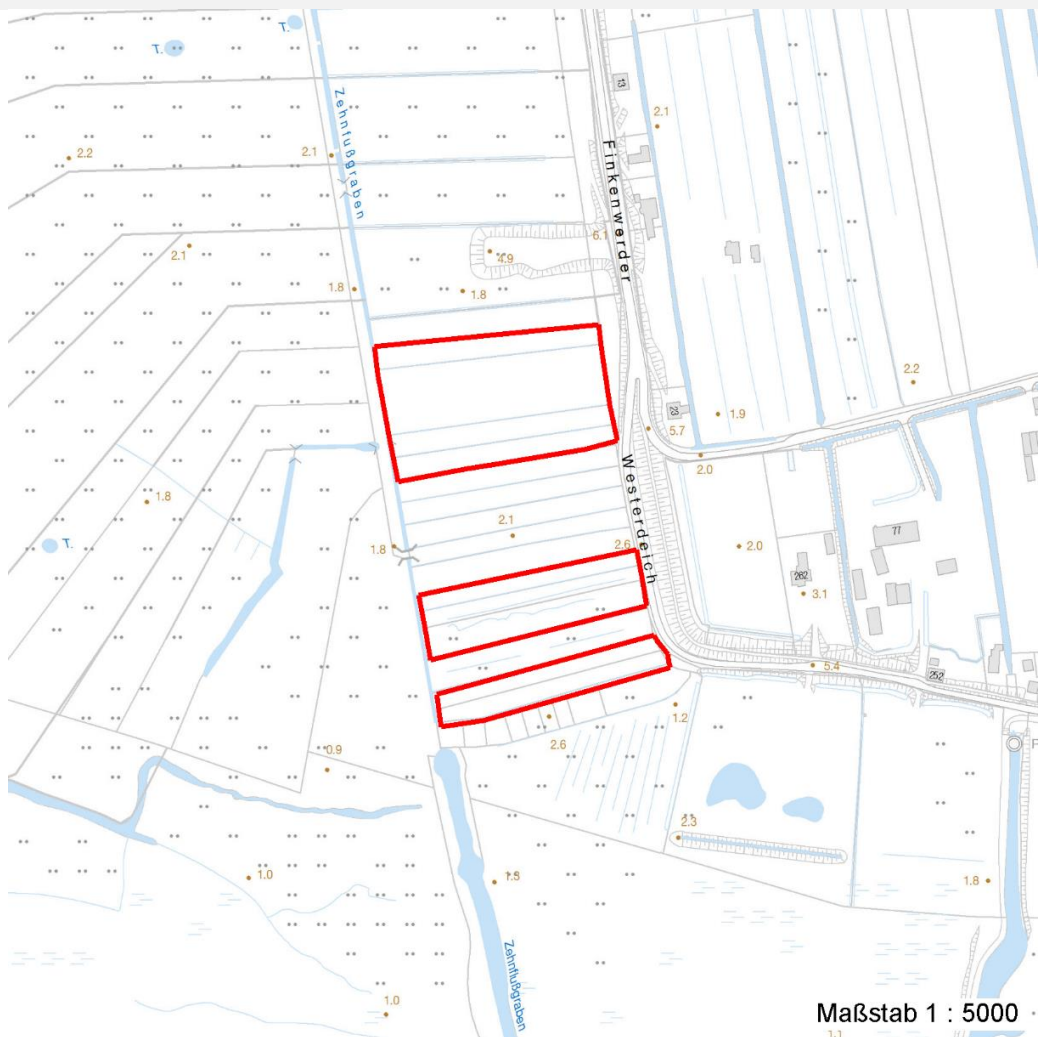
Erhebungsbogen

B

Projekt	Biotopkartierung Hamburg	Interne Nr.	6062
		DK5 DK5-GK	5430 5632
		DK5 - Name	Finkenwerder-West
Handlungsbedarf	Nein	Biotop-Nr. alt	357 36
Bearbeitung	RIN	Kartierung	13.08.2009
Räumliche Abbildung	Fläche	Fläche / Länge [m²/m]	23398,5557
Anzahl Abschnitte	3	Breite (lineare Abb.) [m]	

Räumliche Lage

Karte



Weitere Erhebungsbögen

Interne Nr.	Interne Nr. Zuordnung	DK5	Biotop-Nr.	Kartierung	Zuordnung	DK5 (GK)	Biotop-Nr. (alt)
6062	6220	5430	357	15.09.1993	K	5632	36
6062	6221	5430	357	06.09.2001	K	5632	36
6062	6337	5430	356	06.09.2001	>	5632	35
6062	6182	5430	358	06.09.2001	>	5632	38
6062	6332	5430	363	06.09.2001	>	5632	43

Zuordnung: N = nachfolgende Kartierung, K = weitere Kartierungen (zeitlich vorher oder nachher)

Foto

Interne Nr.	Index	Dateiname	Aufnahmerichtung
17241	0	5430_357_130809_1.JPG	

Erhebungsbogen

B

Projekt	Biotopkartierung Hamburg	Interne Nr.	6062
		DK5 DK5-GK	5430 5632
Handlungsbedarf	Nein	DK5 - Name	Finkenwerder-West
Bearbeitung	RIN	Biotop-Nr. alt	357 36
Räumliche Abbildung	Fläche	Kartierung	13.08.2009
Anzahl Abschnitte	3	Fläche / Länge [m²/m]	23398,5557
		Breite (lineare Abb.) [m]	

Weitere Angaben

Merkmal	Wert
Auswertung	
Gefährdung / Einflüsse	Aufgabe der Nutzung oder Pflege Intensivierung der Nutzung oder Pflege Überweidung
Wertgesichtspunkte	Bestandteil der historischen Kulturlandschaft Landschaftstypischer Biotop
Maßnahmen	Beibehalten der aktuellen Nutzung / Pflege - 1.2 Zweischnitt-Wiesennutzung - 4.2

Foto

Fotodatei 5430_357_130809_1.JPG

Bildbeschreibung
Aufnahmerichtung



Fotodatei

Bildbeschreibung
Aufnahmerichtung

Teilflächenbeschreibung

Teilflächentyp		Teilflächen-Nr.	1
Biotoptyp	Obstwiese (2000)	Biotoptyp	LOW
- Zusatz		- gesetzl. Grundl.	
FFH-LRT		FFH-LRT	
Beschreibung		Entw.potential LRT	
		Hauptfläche	Ja
		Flächenanteil	100 %
		FFH-Unters.Fläche	Nein
		Saatgutfläche	Nein

Projekt	Biotopkartierung Hamburg		Interne Nr.	6062	
			DK5 DK5-GK	5430	5632
Handlungsbedarf	Nein		DK5 - Name	Finkenwerder-West	
Bearbeitung	RIN	Kopie	Biotop-Nr. alt	357	36
Räumliche Abbildung	Fläche	Nein	Kartierung	13.08.2009	
Anzahl Abschnitte	3		Fläche / Länge [m²/m]	23398,5557	
			Breite (lineare Abb.) [m]		

Zeigerwerte der Pflanzenartenliste (Auswertung)

Standort	Belichtung	halbsonnig	6,7
Boden	Feuchte	frisch und mäßig frisch	5,3
	Stickstoff (N)	sehr stickstoffreich	7,6
	Reaktion	neutral	7
Vegetation	Mahdverträglichkeit	mäßig bis gut schnittverträglich (erster Schnitt nicht vor Mitte Juni)	5,8
Zeigerwerte	Futterwert	mäßige Futterqualität	4,4
	Wechselfeuchteanzeiger		0
	Giftpflanzen		0
	Überschw.anzeiger		0

Pflanzenartenliste

Gruppe / Pflanzenart	MS	M	W	Vs	St	PA	Ph	Sz	VS	V	G	cf	§	Rote Liste			
														HH	ND	SH	D
Tracheobionta (Gefäßpflanzen)																	
Aegopodium podagraria (Giersch)	7	X		-	-												
Alliaria petiolata (Knoblauchsrauke)	7	X		-	-												
Anthriscus sylvestris (Wiesen-Kerbel)	7	X		-	-												
Arrhenatherum elatius (Glatthafer)	7	X		-	-												
Dactylis glomerata (Wiesen-Knäuelgras)	7	X		-	-												
Malus domestica (Kultur-Apfel)	7	X		-	K												
Prunus domestica (Kultur-Pflaume)	7	X		-	K												
Rubus armeniacus (Armenische Brombeere)	7	X		-	-												
Urtica dioica (Große Brennessel)	7	X		-	-												
											Anzahl Rote Liste Arten						
											Anzahl Arten						
											9						

MS: Mengensystem; M: Mengenangabe, W: Bewertung der Art (FFH-Monitoring), Vs: Vegetationsschicht, St: Status, PA: Autor Phänologie; Ph: Phänologie, Sz: Soziabilität, VS: Vitalitätssystem; V: Vitalität, G: Geschlecht, cf: unsichere Bestimmung, §: Schutz nach BNatSchG, HH: Rote Liste Hamburg, Nds: Rote Liste Niedersachsen, SH: Rote Liste Schleswig-Holstein, D: Rote Liste Deutschland