

Erhebungsbogen

B

Projekt	Biotopkartierung Hamburg	Interne Nr.	6210
		DK5 DK5-GK	5430 5432
Handlungsbedarf	Nein	DK5 - Name	Finkenwerder-West
Bearbeitung	NET	Biotop-Nr. alt	33 60
Räumliche Abbildung	Fläche	Kartierung	05.09.2001
Anzahl Abschnitte	1	Fläche / Länge [m²/m]	6527,3004
		Breite (lineare Abb.) [m]	

Gesetzlicher Schutz **_ kein gesetzl. Schutz kein gesetzlich geschütztes Biotop** **Schutz nur teilweise** **Nein**

Gesamtbewertung 4 Verarmt, entwicklungsfähig

- Alter
- Belastungsgrad
- Ökolog. Funktion
- Seltenheit

Bestandsbeschreibung

Intensiv beweidetes Grünland. Die Fläche wurde vermutlich seit der letzten Kartierung neu eingesät. Es treten jetzt vor allem Raygras, Weißklee und Löwenzahn auf.

Vorkommen an Biotoptypen

1	TF	Typ	HF	F.Anteil
2	BTYP	Biotoptyp		- gesetzl. Grundl.
3	Zusatz	Zusatz zum Biotoptypen		
4	LRT	Lebensraumtyp		
1	1		Ja	100 %
2	GIW	Artenarmes, beweidetes Grünland mittlerer Standorte (2000)		

Räumliche Lage

Lagebeschreibung	Rosengarten	Hochwert (Y)	5930736
Nachbarnutzung/en	Obstanbau, Lagerfläche	Naturraum	Altländer Hoch- und Sietland (671.21)
Rechtswert (X)	554435	Gemarkung	Hasselwerder (703)
Bezirk	Harburg	Ramsargebiet	<input type="checkbox"/> EG-Vogelschutzgeb. <input type="checkbox"/>
Stadtteil (OT-Nr.)	Neuenfelde (717)	Nationalpark	<input type="checkbox"/>
Digitaler Grünplan	<input type="checkbox"/> Hafengesamtgebiet		
Ausgleichsflächen	<input type="checkbox"/> Biosphärenreservat		
NSG / ND / LSG			
FFH-GEBIET			
Wasserschutzgebiet			

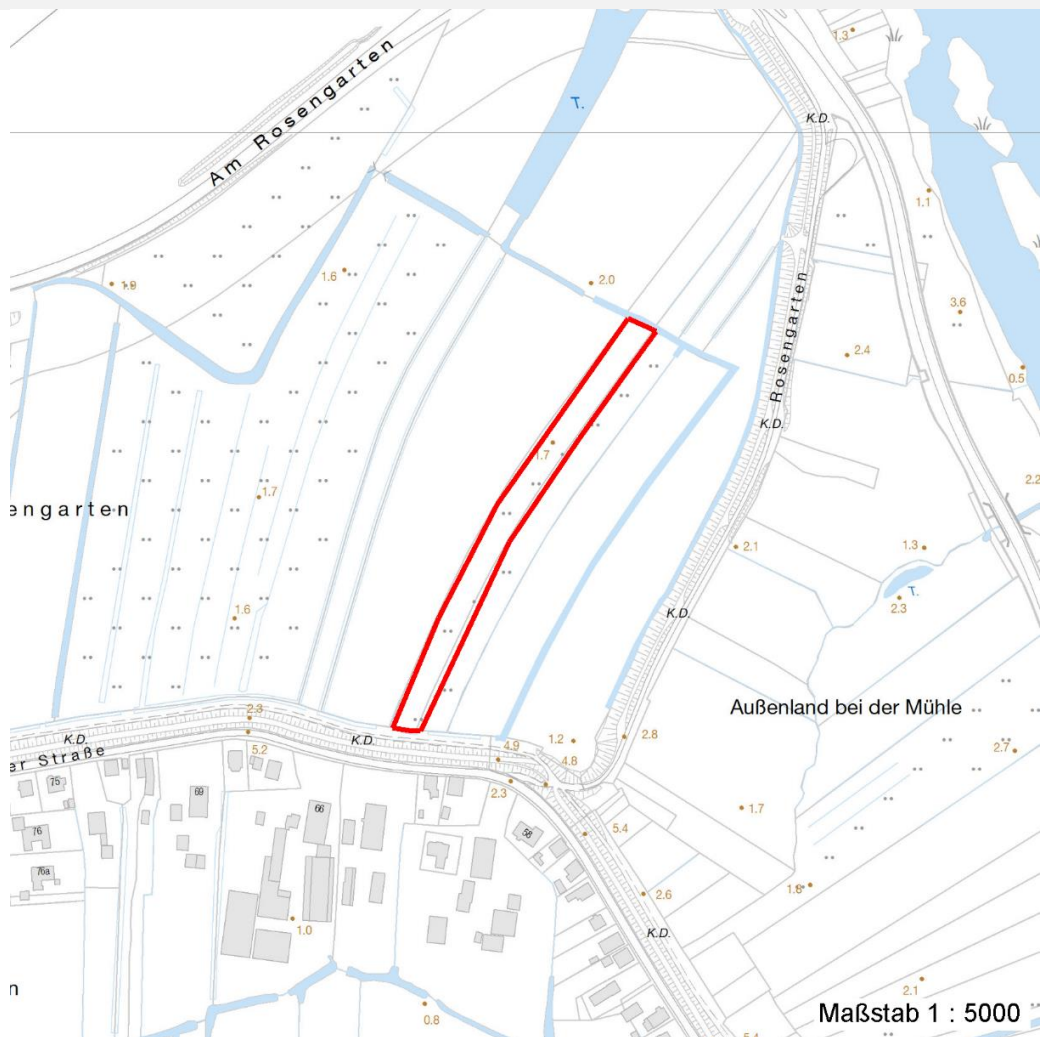
Erhebungsbogen

B

Projekt	Biotopkartierung Hamburg		Interne Nr.	6210
			DK5 DK5-GK	5430 5432
			DK5 - Name	Finkenwerder-West
Handlungsbedarf	Nein		Biotop-Nr. alt	33 60
Bearbeitung	NET	Kopie	Nein	Kartierung
Räumliche Abbildung	Fläche			05.09.2001
Anzahl Abschnitte	1			Fläche / Länge [m²/m]
				6527,3004
				Breite (lineare Abb.) [m]

Räumliche Lage

Karte



Weitere Erhebungsbögen

Interne Nr.	Interne Nr. Zuordnung	DK5	Biotop-Nr.	Kartierung	Zuordnung	DK5 (GK)	Biotop-Nr. (alt)
6210	6209	5430	33	15.10.1993	K	5432	60
6210	6211	5430	335	22.09.2009	N	5432	10208

Zuordnung: N = nachfolgende Kartierung, K = weitere Kartierungen (zeitlich vorher oder nachher)

Foto

Interne Nr.	Index	Dateiname	Aufnahmerichtung
25578	0	5430_33_050901_1.JPG	

Weitere Angaben

Merkmal	Wert
Auswertung	
Gefährdung / Einflüsse	Intensive Nutzung

Erhebungsbogen

B

Projekt	Biotopkartierung Hamburg	Interne Nr.	6210
		DK5 DK5-GK	5430 5432
Handlungsbedarf	Nein	DK5 - Name	Finkenwerder-West
Bearbeitung	NET	Biotop-Nr. alt	33 60
Räumliche Abbildung	Fläche	Kartierung	05.09.2001
Anzahl Abschnitte	1	Fläche / Länge [m²/m]	6527,3004
		Breite (lineare Abb.) [m]	

Weitere Angaben

Merkmal	Wert
Wertgesichtspunkte	Standortpotential
Maßnahmen	Extensive Beweidung
	keine oder nur extensive Düngung - 4.9
Schutzvorschlag	LSG - Landschaftsschutzgebiet

Foto

Fotodatei	5430_33_050901_1.JPG	Fotodatei
Bildbeschreibung		Bildbeschreibung
Aufnahmerichtung		Aufnahmerichtung



Teilflächenbeschreibung

Teilflächentyp		Teilflächen-Nr.	1
Biotoptyp	Artenarmes, beweidetes Grünland mittlerer Standorte (2000)	Biotoptyp	GIW
- Zusatz		- gesetzl. Grundl.	
FFH-LRT		FFH-LRT	
Beschreibung		Entw.potential LRT	
		Hauptfläche	Ja
		Flächenanteil	100 %
		FFH-Unters.Fläche	Nein
		Saatgutfläche	Nein

Erhebungsbogen

B

Projekt	Biotopkartierung Hamburg		Interne Nr.	6210
			DK5 DK5-GK	5430 5432
Handlungsbedarf	Nein		DK5 - Name	Finkenwerder-West
Bearbeitung	NET	Kopie	Biotop-Nr. alt	33 60
Räumliche Abbildung	Fläche	Nein	Kartierung	05.09.2001
Anzahl Abschnitte	1		Fläche / Länge [m²/m]	6527,3004
			Breite (lineare Abb.) [m]	

Weitere Angaben

Merkmal	Wert
Boden	
Feuchte	6 - mäßig feucht und wechselfeucht
Standort, Relief	
Relief	eben
Neigung - Gelände	N0 - nicht geneigt (<2 %)
Ausrichtung	FL - flach, keine Exposition
Belichtung	9 - vollsonnig
Luft	keine Besonderheiten
Veg. - Deckg./Ant.	
Gesamt	100 %
1. Krautschicht	100 %
Veg. - Höhe	
Gesamt, durchschn.	0.40 m

Zeigerwerte der Pflanzenartenliste (Auswertung)

Standort	Belichtung	halbsonnig	7,4
Boden	Feuchte	frisch und mäßig frisch	5,2
	Stickstoff (N)	stickstoffreich	7,1
	Reaktion	neutral	6,5
Vegetation	Mahdverträglichkeit	gut bis überaus schnitt- oder beweidungsverträglich	7,6
Zeigerwerte	Futterwert	gute Futterqualität	6,3
	Wechselfeuchteanzeiger		1
	Giftpflanzen		0
	Überschw.anzeiger		0

Pflanzenartenliste

Gruppe / Pflanzenart	MS	M	W	Vs	St	PA	Ph	Sz	VS	V	G	cf	Rote Liste					
													§	HH	ND	SH	D	
Tracheobionta (Gefäßpflanzen)																		
Alopecurus pratensis (Wiesen-Fuchsschwanz)	7	w		K1														
Dactylis glomerata (Wiesen-Knäuelgras)	7	w		K1														
Lolium perenne (Ausdauerndes Weidelgras)	7	h		K1														
Plantago major major (Großer Wegerich)	7	w		K1														
Poa annua (Einjähriges Rispengras)	7	w		K1														
Poa trivialis (Gewöhnliches Rispengras)	7	z		K1														
Polygonum aviculare (Vogel-Knöterich)	7	z		K1														
Ranunculus acris (Scharfer Hahnenfuß)	7	z		K1														
Ranunculus repens (Kriechender Hahnenfuß)	7	X		K1														
Rumex obtusifolius (Stumpfbblätteriger Ampfer)	7	z		K1														
Stellaria media (Vogelmiere)	7	w		K1														
Taraxacum sect. Ruderalia (Artengruppe Gemeiner Löwenzahn)	7	h		K1													D	
Trifolium repens (Weiß-Klee)	7	h		K1														

Erhebungsbogen

B

Projekt	Biotopkartierung Hamburg	Interne Nr.	6210
		DK5 DK5-GK	5430 5432
Handlungsbedarf	Nein	DK5 - Name	Finkenwerder-West
Bearbeitung	NET	Biotop-Nr. alt	33 60
Räumliche Abbildung	Fläche	Kartierung	05.09.2001
Anzahl Abschnitte	1	Fläche / Länge [m²/m]	6527,3004
		Breite (lineare Abb.) [m]	

Pflanzenartenliste

Gruppe / Pflanzenart	MS	M	W	Vs	St	PA	Ph	Sz	VS	V	G	cf	§	Rote Liste			
														HH	ND	SH	D
Anzahl Rote Liste Arten														1			
Anzahl Arten														13			

MS: Mengensystem; M: Mengenangabe, W: Bewertung der Art (FFH-Monitoring), Vs: Vegetationsschicht, St: Status, PA: Autor Phänologie; Ph: Phänologie, Sz: Soziabilität, VS: Vitalitätssystem; V: Vitalität, G: Geschlecht, cf: unsichere Bestimmung, §: Schutz nach BNatSchG, HH: Rote Liste Hamburg, Nds: Rote Liste Niedersachsen, SH: Rote Liste Schleswig-Holstein, D: Rote Liste Deutschland