

Erhebungsbogen

B

Projekt	Biotopkartierung Hamburg	Interne Nr.	6118
		DK5 DK5-GK	5430 5432
Handlungsbedarf	Nein	DK5 - Name	Finkenwerder-West
Bearbeitung	NET	Biotop-Nr. alt	20 46
Räumliche Abbildung	Fläche	Kartierung	05.09.2001
Anzahl Abschnitte	1	Fläche / Länge [m²/m]	11523,0399
		Breite (lineare Abb.) [m]	

Gesetzlicher Schutz	_ kein gesetzl. Schutz kein gesetzlich geschütztes Biotop	Schutz nur teilweise	Nein
----------------------------	--	-----------------------------	-------------

Gesamtbewertung	5	Noch wertvoll, gut entwicklungsfähig
- Alter	4	Biotop mittleren Alters, 10 bis 20 Jahre
- Belastungsgrad	6	Flächenhaft geringe oder örtlich stärkere oder Vorbelastung mit deutlichem Einfluß
- Ökolog. Funktion	5	Bedeutung in einem Biotopkomplex, für den lokalen Biotopverbund oder als Puffer
- Seltenheit	4	Verbr. Biotoptyp ohne biotoptypische Artenvielfalt, Ubiquisten

Bestandsbeschreibung

Junge, halbruderale Gras- und Staudenflur. Die Fläche dürfte in dieser Form erst ca. 2 Jahre alt sein und ist möglicherweise aus einer Sonnenblumenansaat hervorgegangen. Häufig sind vor allem Quecke, Raygras, Ampfer-Knöterich, Beifuß und Gemeine Kratzdistel. Bereichsweise kommt Schilf durch. Zeitweise dürfte die Fläche flach überstaut sein. Die Teiche, die in der Grundkarte von 1993 dargestellt sind, sind nicht (mehr) vorhanden. Vielleicht handelte es sich um zeitweise überstaute Flächen, die auch heute auftreten können.

Vorkommen an Biotoptypen

1	TF	Typ	HF	F.Anteil
2	BTYP	Biotoptyp		- gesetzl. Grundl.
3	Zusatz	Zusatz zum Biotoptypen		
4	LRT	Lebensraumtyp		
1	1		Ja	100 %
2	AKF	Halbruderale Gras- und Staudenflur feuchter Standorte (2000)		

Räumliche Lage

Lagebeschreibung	Südlich vom Neuenfelder Hauptdeich		
Nachbarnutzung/en	Weide		
Rechtswert (X)	554171	Hochwert (Y)	5931236
Bezirk	Harburg	Naturraum	Altländer Hoch- und Sietland (671.21)
Stadtteil (OT-Nr.)	Neuenfelde (717)	Gemarkung	Hasselwerder (703)
Digitaler Grünplan	<input type="checkbox"/> Hafengesamtgebiet	<input type="checkbox"/> Ramsargebiet	<input type="checkbox"/> EG-Vogelschutzgeb.
Ausgleichsflächen	<input type="checkbox"/> Biosphärenreservat	<input type="checkbox"/> Nationalpark	<input type="checkbox"/>
NSG / ND / LSG			
FFH-GEBIET			
Wasserschutzgebiet			

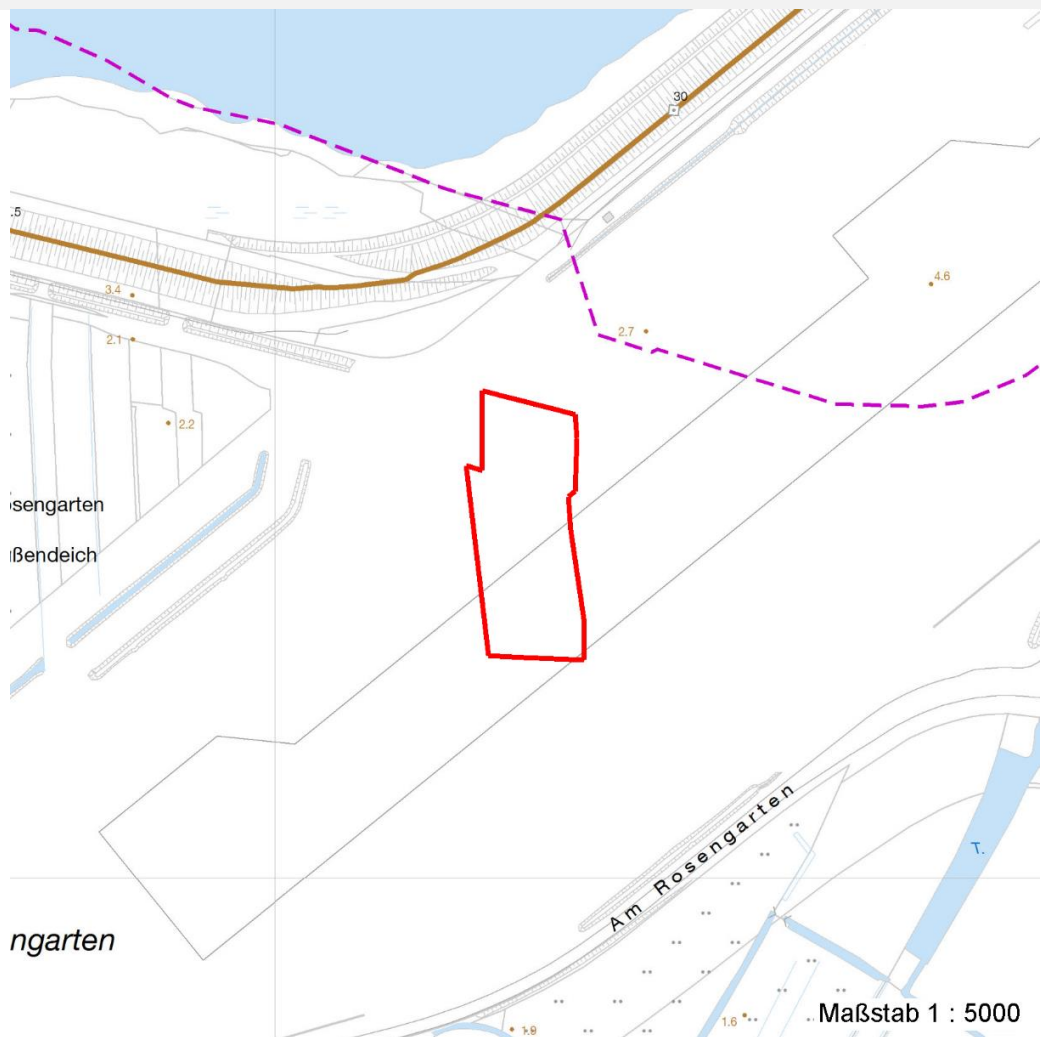
Erhebungsbogen

B

Projekt	Biotopkartierung Hamburg		Interne Nr.	6118	
			DK5 DK5-GK	5430	5432
Handlungsbedarf	Nein		DK5 - Name	Finkenwerder-West	
Bearbeitung	NET	Kopie Nein	Biotop-Nr. alt	20	46
Räumliche Abbildung	Fläche		Kartierung	05.09.2001	
Anzahl Abschnitte	1		Fläche / Länge [m²/m]	11523,0399	
			Breite (lineare Abb.) [m]		

Räumliche Lage

Karte



Weitere Erhebungsbögen

Interne Nr.	Interne Nr. Zuordnung	DK5	Biotop-Nr.	Kartierung	Zuordnung	DK5 (GK)	Biotop-Nr. (alt)
6118	6127	5430	20	15.07.1993	K	5432	46
6118	5950	5430	261	11.09.2009	N	5432	10110
6118	6215	5430	19	15.07.1993	/	5432	45

Zuordnung: N = nachfolgende Kartierung, K = weitere Kartierungen (zeitlich vorher oder nachher)

Foto

Interne Nr.	Index	Dateiname	Aufnahmerichtung
25501	0	5430_20_050901_1.JPG	

Weitere Angaben

Merkmal	Wert
---------	------

Auswertung

13.04.2020

Seite 2 von 5

Erhebungsbogen

B

Projekt	Biotopkartierung Hamburg	Interne Nr.	6118
		DK5 DK5-GK	5430 5432
Handlungsbedarf	Nein	DK5 - Name	Finkenwerder-West
Bearbeitung	NET	Biotop-Nr. alt	20 46
Räumliche Abbildung	Fläche	Kartierung	05.09.2001
Anzahl Abschnitte	1	Fläche / Länge [m²/m]	11523,0399
		Breite (lineare Abb.) [m]	

Weitere Angaben

Merkmal	Wert
Gefährdung / Einflüsse	Keine
Wertgesichtspunkte	Naturnahe Entwicklung
Maßnahmen	Eventuell extensiv als Grünland nutzen.
Schutzvorschlag	LSG - Landschaftsschutzgebiet

Foto

Fotodatei	5430_20_050901_1.JPG	Fotodatei
Bildbeschreibung		Bildbeschreibung
Aufnahmerichtung		Aufnahmerichtung



Teilflächenbeschreibung

Teilflächentyp		Teilflächen-Nr.	1
Biotoptyp	Halbruderale Gras- und Staudenflur feuchter Standorte (2000)	Biotoptyp	AKF
- Zusatz		- gesetzl. Grundl.	
FFH-LRT		FFH-LRT	
Beschreibung	Standort: Substrat künstlich verändert	Entw.potential LRT	
		Hauptfläche	Ja
		Flächenanteil	100 %
		FFH-Unters.Fläche	Nein
		Saatgutfläche	Nein

Erhebungsbogen

B

Projekt	Biotopkartierung Hamburg		Interne Nr.	6118	
			DK5 DK5-GK	5430	5432
Handlungsbedarf	Nein		DK5 - Name	Finkenwerder-West	
Bearbeitung	NET	Kopie	Nein	Biotop-Nr. alt	20 46
Räumliche Abbildung	Fläche			Kartierung	05.09.2001
Anzahl Abschnitte	1			Fläche / Länge [m²/m]	11523,0399
				Breite (lineare Abb.) [m]	

Weitere Angaben

Merkmal	Wert
Boden	
Feuchte	6 - mäßig feucht und wechselfeucht
Standort, Relief	
Relief	eben
Neigung - Gelände	N0 - nicht geneigt (<2 %)
Ausrichtung	FL - flach, keine Exposition
Belichtung	9 - vollsonnig
Luft	keine Besonderheiten
Veg. - Deckg./Ant.	
Gesamt	100 %
1. Krautschicht	100 %
Veg. - Höhe	
Gesamt, durchschn.	1.00 m

Zeigerwerte der Pflanzenartenliste (Auswertung)

Standort	Belichtung	halbsonnig	7,2
Boden	Feuchte	feucht	6,5
	Stickstoff (N)	stickstoffreich	7
	Reaktion	neutral	6,6
Vegetation	Mahdverträglichkeit	mäßig schnittverträglich (erster Schnitt nicht vor 1. Juli)	5,1
Zeigerwerte	Futterwert	ausreichende Futterqualität	4,7
	Wechselfeuchteanzeiger		6
	Giftpflanzen		0
	Überschw.anzeiger		0

Pflanzenartenliste

Gruppe / Pflanzenart	MS	M	W	Vs	St	PA	Ph	Sz	VS	V	G	cf	Rote Liste					
													§	HH	ND	SH	D	
Tracheobionta (Gefäßpflanzen)																		
Artemisia vulgaris (Gewöhnlicher Beifuß)	7	h		K1														
Cirsium arvense (Acker-Kratzdistel)	7	h		K1														
Elymus repens (Gewöhnliche Quecke)	7	h		K1														
Lolium perenne (Ausdauerndes Weidelgras)	7	h		K1														
Lythrum salicaria (Blut-Weiderich)	7	w		K1														
Persicaria lapathifolia (Ampfer-Knöterich)	7	h		K1														
Persicaria maculosa (Floh-Knöterich)	7	w		K1														
Phleum pratense (Wiesen-Lieschgras)	7	z		K1														
Phragmites australis (Schilf)	7	h		K1														
Plantago major major (Großer Wegerich)	7	w		K1														
Potentilla anserina (Gänse-Fingerkraut)	7	w		K1														
Ranunculus repens (Kriechender Hahnenfuß)	7	w		K1														
Rumex obtusifolius (Stumpfbblätteriger Ampfer)	7	w		K1														
Setaria pumila (Fuchsröte Borstenhirse)	7	w		K1												3		
Sonchus arvensis (Acker-Gänsedistel)	7	z		K1														
Trifolium dubium (Kleiner Klee)	7	w		K1														
Trifolium repens (Weiß-Klee)	7	h		K1														

Projekt	Biotopkartierung Hamburg		Interne Nr.	6118	
			DK5 DK5-GK	5430	5432
Handlungsbedarf	Nein		DK5 - Name	Finkenwerder-West	
Bearbeitung	NET	Kopie	Biotop-Nr. alt	20	46
Räumliche Abbildung	Fläche		Kartierung	05.09.2001	
Anzahl Abschnitte	1		Fläche / Länge [m²/m]	11523,0399	
			Breite (lineare Abb.) [m]		

Pflanzenartenliste

Gruppe / Pflanzenart	MS	M	W	Vs	St	PA	Ph	Sz	VS	V	G	cf	§	Rote Liste				
														HH	ND	SH	D	
Tripleurospermum perforatum (Geruchlose Kamille)	7	h		K1														
Tussilago farfara (Huflattich)	7	z		K1														
Vicia cracca (Vogel-Wicke)	7	w		K1														
Anzahl Rote Liste Arten													1					
Anzahl Arten										20								

MS: Mengensystem; M: Mengenangabe, W: Bewertung der Art (FFH-Monitoring), Vs: Vegetationsschicht, St: Status, PA: Autor Phänologie; Ph: Phänologie, Sz: Soziabilität, VS: Vitalitätssystem; V: Vitalität, G: Geschlecht, cf: unsichere Bestimmung, §: Schutz nach BNatSchG, HH: Rote Liste Hamburg, Nds: Rote Liste Niedersachsen, SH: Rote Liste Schleswig-Holstein, D: Rote Liste Deutschland