

Erhebungsbogen

B

Projekt	Biotopkartierung Hamburg, Datenbestand aus FoxPro	Interne Nr.	5971
Handlungsbedarf	Nein	DK5 DK5-GK	5430 5432
Bearbeitung	MAR Kopie Nein	DK5 - Name	Finkenwerder-West
Räumliche Abbildung	Fläche	Biotop-Nr. alt	16 36
Anzahl Abschnitte	4	Kartierung	15.07.1984
		Fläche / Länge [m²/m]	77092,6509
		Breite (lineare Abb.) [m]	

Gesetzlicher Schutz _ kein gesetzl. Schutz kein gesetzlich geschütztes Biotop **Schutz nur teilweise** Nein

Gesamtbewertung 0 keine Angabe

- Alter
- Belastungsgrad
- Ökolog. Funktion
- Seltenheit

Bestandsbeschreibung

Vier ,ltene Grünlandflächen LWM am Polder Rosengarten mit einigen feuchteren Senken.

Typische angesäte Grünlandpflanzen, mit viel Disteln, Miere und Hahnenfuß. Dazwischen auch Wiesenschaumkraut.

Durchzogen von mehreren Gräben mit Großem Schwaden und Sumpf-Kresse, nur gelegentlich wasserführend. Ein Graben mit uferbegleitenden Gehölzen.

Im "Außendeich Rosengarten" Lebensraum und Laichbiotop für die Erdkröte.

Amphibien: Erdkröte

Spezielle Nutzungen: Weide, z.T. Mahd

Nutzungsintensität:

Vorkommende Pflanzengesellschaften:

Vorkommen an Biotoptypen

1	TF	Typ	HF	F.Anteil
2	BTYP	Biotoptyp		- gesetzl. Grundl.
3	Zusatz	Zusatz zum Biotoptypen		
4	LRT	Lebensraumtyp		
1	1		Ja	95 %
2	GM	Artenreiches Grünland frischer bis mäßig trockener Standorte (2000)		
4	kein LRT	kein Lebensraumtyp nach FFH-Richtlinie		

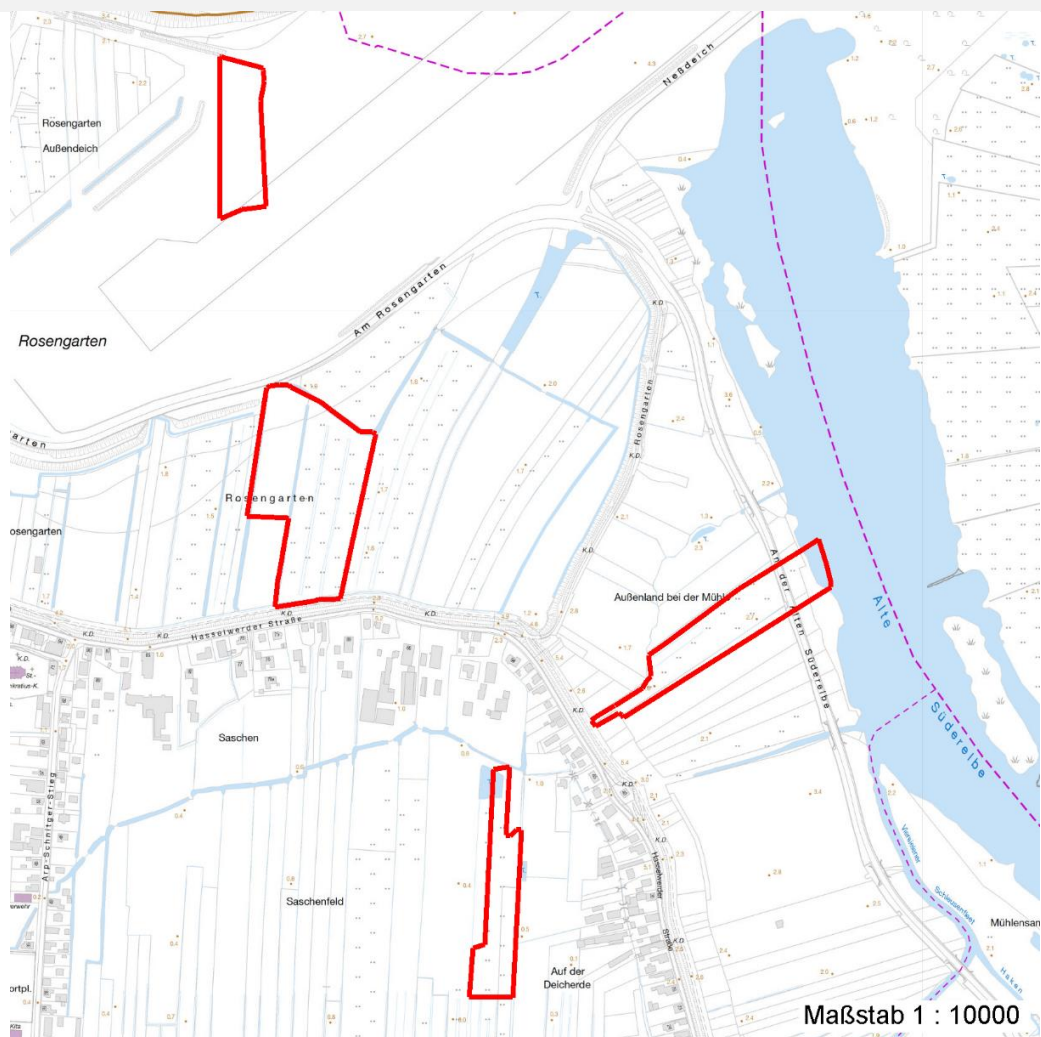
Räumliche Lage

Lagebeschreibung	Im Rosengarten, Außendeich Rosengarten, Beider Mühle und im Saschenfeld		
Nachbarnutzung/en			
Rechtswert (X)	554167	Hochwert (Y)	5930755
Bezirk	Harburg	Naturraum	Altländer Hoch- und Sietland (671.21)
Stadtteil (OT-Nr.)	Neuenfelde (717)	Gemarkung	Hasselwerder (703)
Digitaler Grünplan	<input type="checkbox"/> Hafengesamtgebiet	<input type="checkbox"/> Ramsargebiet	<input type="checkbox"/> EG-Vogelschutzgeb.
Ausgleichsflächen	<input checked="" type="checkbox"/> Biosphärenreservat	<input type="checkbox"/> Nationalpark	<input type="checkbox"/>
NSG / ND / LSG	NSG Finkenwerder Süderelbe [HH-707 / Anteil: 3%]		
FFH-GEBIET			
Wasserschutzgebiet			

Projekt	Biotopkartierung Hamburg, Datenbestand aus FoxPro	Interne Nr.	5971	
		DK5 DK5-GK	5430	5432
		DK5 - Name	Finkenwerder-West	
Handlungsbedarf	Nein	Biotop-Nr. alt	16	36
Bearbeitung	MAR	Kartierung	15.07.1984	
Räumliche Abbildung	Fläche	Fläche / Länge [m²/m]	77092,6509	
Anzahl Abschnitte	4	Breite (lineare Abb.) [m]		

Räumliche Lage

Karte



Weitere Erhebungsbögen

Interne Nr.	Interne Nr. Zuordnung	DK5	Biotop-Nr.	Kartierung	Zuordnung	DK5 (GK)	Biotop-Nr. (alt)
5971	6215	5430	19	15.07.1993	N	5432	45
5971	6127	5430	20	15.07.1993	N	5432	46
5971	6061	5430	21	15.07.1993	N	5432	47
5971	6019	5430	31	15.10.1993	N	5432	58
5971	6063	5430	54	15.10.1993	N	5432	85
5971	6046	5430	148	30.08.2001	N	5432	190
5971	6244	5430	191	04.09.2001	N	5432	10029
5971	6064	5430	193	04.09.2001	N	5432	10033
5971	71819	9999	1126	15.10.1993	N	5432	164

Zuordnung: N = nachfolgende Kartierung, K = weitere Kartierungen (zeitlich vorher oder nachher)

Erhebungsbogen

B

Projekt	Biotopkartierung Hamburg, Datenbestand aus FoxPro	Interne Nr.	5971
		DK5 DK5-GK	5430 5432
Handlungsbedarf	Nein	DK5 - Name	Finkenwerder-West
Bearbeitung	MAR Kopie Nein	Biotop-Nr. alt	16 36
Räumliche Abbildung	Fläche	Kartierung	15.07.1984
Anzahl Abschnitte	4	Fläche / Länge [m²/m]	77092,6509
		Breite (lineare Abb.) [m]	

Weitere Angaben

Merkmal	Wert
Auswertung	
Gefährdung / Einflüsse	nicht erkennbar
Wertgesichtspunkte	Begründung für untere Grenze:Typischer Bestadteil des Naturraumes
Maßnahmen	keine Angabe

Teilflächenbeschreibung

Teilflächentyp		Teilflächen-Nr.	1
Biototyp	Artenreiches Grünland frischer bis mäßig trockener Standorte (2000)	Biototyp	GM
- Zusatz		- gesetzl. Grundl.	
FFH-LRT	kein Lebensraumtyp nach FFH-Richtlinie	FFH-LRT	kein LRT
Beschreibung		Entw.potential LRT	
		Hauptfläche	Ja
		Flächenanteil	95 %
		FFH-Unters.Fläche	Nein
		Saatgutfläche	Nein

Zeigerwerte der Pflanzenartenliste (Auswertung)

Standort	Belichtung	halbsonnig	7
Boden	Feuchte	feucht	7,2
	Stickstoff (N)	stickstoffreich	6,6
	Reaktion	neutral	6,8
Vegetation	Mahdverträglichkeit	mäßig bis gut schnittverträglich (erster Schnitt nicht vor Mitte Juni)	5,6
Zeigerwerte	Futterwert	geringwertiges Futter	3,2
	Wechselfeuchteanzeiger		2
	Giftpflanzen		2
	Überschw.anzeiger		1

Pflanzenartenliste

Gruppe / Pflanzenart	MS	M	W	Vs	St	PA	Ph	Sz	VS	V	G	cf	§	Rote Liste			
														HH	ND	SH	D
Tracheobionta (Gefäßpflanzen)																	
Alopecurus pratensis (Wiesen-Fuchsschwanz)	7	X		-													
Arrhenatherum elatius (Glatthafer)	7	X		-													
Capsella bursa-pastoris (Gewöhnliches Hirtentäschel)	7	X		-													
Cardamine pratensis agg. (Artengruppe Wiesen-Schaumkraut)	7	X		-											V		
Cerastium holosteoides (Gewöhnliches Hornkraut)	7	X		-													
Cirsium arvense (Acker-Kratzdistel)	7	X		-													
Equisetum palustre (Sumpf-Schachtelhalm)	7	X		-													
Festuca pratensis (Wiesen-Schwingel)	7	X		-													
Filipendula ulmaria (Mädesüß)	7	X		-													

Erhebungsbogen

B

Projekt	Biotopkartierung Hamburg, Datenbestand aus FoxPro	Interne Nr.	5971
Handlungsbedarf	Nein	DK5 DK5-GK	5430 5432
Bearbeitung	MAR	DK5 - Name	Finkenwerder-West
Räumliche Abbildung	Fläche	Biotop-Nr. alt	16 36
Anzahl Abschnitte	4	Kartierung	15.07.1984
		Fläche / Länge [m²/m]	77092,6509
		Breite (lineare Abb.) [m]	

Pflanzenartenliste

Gruppe / Pflanzenart	MS	M	W	Vs	St	PA	Ph	Sz	VS	V	G	cf	§	Rote Liste					
														HH	ND	SH	D		
Fraxinus excelsior (Gewöhnliche Esche)	7	X		-															
Glyceria maxima (Wasser-Schwaden)	7	X		-															
Lolium perenne (Ausdauerndes Weidelgras)	7	X		-															
Phragmites australis (Schilf)	7	X		-															
Poa pratensis (Wiesen-Rispengras)	7	X		-															
Quercus robur (Stiel-Eiche)	7	X		-															
Ranunculus repens (Kriechender Hahnenfuß)	7	X		-															
Rorippa amphibia (Wasser-Sumpfkresse)	7	X		-															
Rumex hydrolapathum (Fluss-Ampfer)	7	X		-															
Salix x rubens (Fahl-Weide)	7	X		-															
Stellaria media agg. (Artengruppe Vogelmiere)	7	X		-															
Trifolium repens (Weiß-Klee)	7	X		-															
Urtica dioica (Große Brennessel)	7	X		-															
Valeriana excelsa sambucifolia (Holunderblättriger Baldrian)	7	X		-												D		D	D
Anzahl Rote Liste Arten														1	2	1			
Anzahl Arten										23									

MS: Mengensystem; M: Mengenangabe, W: Bewertung der Art (FFH-Monitoring), Vs: Vegetationsschicht, St: Status, PA: Autor Phänologie; Ph: Phänologie, Sz: Soziabilität, VS: Vitalitätssystem; V: Vitalität, G: Geschlecht, cf: unsichere Bestimmung, §: Schutz nach BNatSchG, HH: Rote Liste Hamburg, Nds: Rote Liste Niedersachsen, SH: Rote Liste Schleswig-Holstein, D: Rote Liste Deutschland