

Erhebungsbogen

B

Projekt	Biotopkartierung Hamburg	Interne Nr.	6417
		DK5 DK5-GK	5430 5432
Handlungsbedarf	Nein	DK5 - Name	Finkenwerder-West
Bearbeitung	MBD	Biotop-Nr. alt	154 198
Räumliche Abbildung	Fläche	Kartierung	16.09.2009
Anzahl Abschnitte	1	Fläche / Länge [m²/m]	942,7302
		Breite (lineare Abb.) [m]	

Gesetzlicher Schutz	§ 14 (2) 2.1 Feldhecken	Schutz nur teilweise	Nein
----------------------------	-------------------------	-----------------------------	-------------

Gesamtbewertung	6 Wertvoll
– Alter	3 Biotop geringen Alters, 5 bis 10 Jahre
– Belastungsgrad	5 Flächenhaft mittlere oder örtlich starke Belastung
– Ökolog. Funktion	6 Hohe Bedeutung in einem Biotopkomplex, für den lokalen Biotopverbund oder als Puffer
– Seltenheit	5 Seltener Biotoptyp, floristisch stark verarmt, ohne seltener Pflges. od. verbr. artenreicher Biotoptyp

Bestandsbeschreibung

Neu angelegte, artenreiche Feldhecke inmitten von Grünland nördlich des NSG Westerweiden. Die Hecke ist etwa 4-6 Jahre alt und etwa 6 m breit. Nach Westen hin ist die Hecke breiter und dichter werdend. Es überwiegen verschiedene Arten von Rosen sowie Weißdorn und Schlehe. Am westlichen Rand stehen mehrere ältere Bäume, vor allem Silber-Weiden. Die Krautschicht ist wenig ausgeprägt, es überwiegen Wiesen-Knäuelgras und Brennnessel.

Vorkommen an Biotoptypen

1	TF	Typ	HF	F.Anteil
2	BTYP	Biotoptyp		- gesetzl. Grundl.
3	Zusatz	Zusatz zum Biotoptypen		
4	LRT	Lebensraumtyp		
1	1		Ja	100 %
2	HHS	Strauchhecke (2000)		

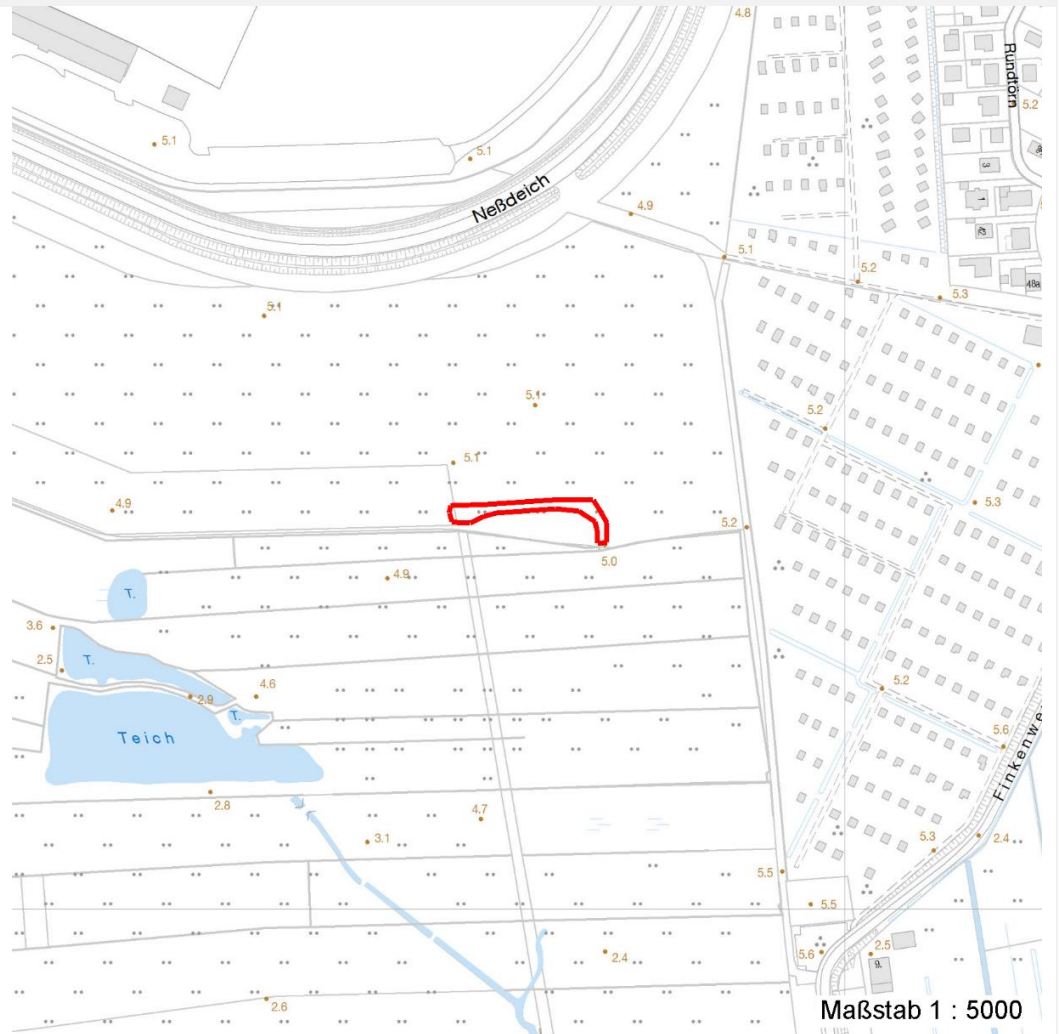
Räumliche Lage

Lagebeschreibung	Grünland	Hochwert (Y)	5931270
Nachbarnutzung/en		Naturraum	Finkenwerder, Altenwerder (673.00)
Rechtswert (X)	555786	Gemarkung	Finkenwerder Süd (107)
Bezirk	Hamburg-Mitte	Ramsargebiet	<input type="checkbox"/> EG-Vogelschutzgeb. <input type="checkbox"/>
Stadtteil (OT-Nr.)	Finkenwerder (141)	Nationalpark	<input type="checkbox"/>
Digitaler Grünplan	<input type="checkbox"/> Hafengesamtgebiet		
Ausgleichsflächen	<input checked="" type="checkbox"/> Biosphärenreservat		
NSG / ND / LSG			
FFH-GEBIET			
Wasserschutzgebiet			

Projekt	Biotopkartierung Hamburg		Interne Nr.	6417
			DK5 DK5-GK	5430 5432
			DK5 - Name	Finkenwerder-West
Handlungsbedarf	Nein		Biotop-Nr. alt	154 198
Bearbeitung	MBD	Kopie Nein	Kartierung	16.09.2009
Räumliche Abbildung	Fläche		Fläche / Länge [m²/m]	942,7302
Anzahl Abschnitte	1		Breite (lineare Abb.) [m]	

Räumliche Lage

Karte



Foto

Interne Nr.	Index	Dateiname	Aufnahmerichtung
25775	0	5430_154_160909_1.JPG	

Weitere Angaben

Merkmal	Wert
Auswertung	
Gefährdung / Einflüsse	Lärm (Airbus)
Wertgesichtspunkte	Wichtiger Bestandteil eines größeren Landschaftskomplexes
Ziele der Entwicklung	artenreiche Feldhecke
Maßnahmen	keine
Schutzvorschlag	NSG - Naturschutzgebiet
Größe	
Breite	6.00 m

Erhebungsbogen

B

Projekt	Biotopkartierung Hamburg	Interne Nr.	6417
		DK5 DK5-GK	5430 5432
Handlungsbedarf	Nein	DK5 - Name	Finkenwerder-West
Bearbeitung	MBD	Biotop-Nr. alt	154 198
Räumliche Abbildung	Fläche	Kartierung	16.09.2009
Anzahl Abschnitte	1	Fläche / Länge [m²/m]	942,7302
		Breite (lineare Abb.) [m]	

Foto

Fotodatei 5430_154_160909_1.JPG

Bildbeschreibung
Aufnahmerichtung

Fotodatei

Bildbeschreibung
Aufnahmerichtung



Teilflächenbeschreibung

Teilflächentyp		Teilflächen-Nr.	1
Biotoptyp	Strauchhecke (2000)	Biotoptyp	HHS
- Zusatz		- gesetzl. Grundl.	
FFH-LRT		FFH-LRT	
Beschreibung		Entw.potential LRT	
		Hauptfläche	Ja
		Flächenanteil	100 %
		FFH-Unters.Fläche	Nein
		Saatgutfläche	Nein

Erhebungsbogen

B

Projekt	Biotopkartierung Hamburg		Interne Nr.	6417
			DK5 DK5-GK	5430 5432
Handlungsbedarf	Nein		DK5 - Name	Finkenwerder-West
Bearbeitung	MBD	Kopie	Biotop-Nr. alt	154 198
Räumliche Abbildung	Fläche	Nein	Kartierung	16.09.2009
Anzahl Abschnitte	1		Fläche / Länge [m²/m]	942,7302
			Breite (lineare Abb.) [m]	

Weitere Angaben

Merkmal	Wert
Boden	
Feuchte	5 - frisch und mäßig frisch
Standort, Relief	
Relief	eben
Neigung - Gelände	N0 - nicht geneigt (<2 %)
Belichtung	5 - halbschattig
Veg. - Deckg./Ant.	
1. Baumschicht	10 %
Strauchschicht	65 %
1. Krautschicht	70 %
Veg. - Höhe	
1. Baumschicht	15.00 m
Strauchschicht	3.00 m
Größe	
Breite	6.00 m

Zeigerwerte der Pflanzenartenliste (Auswertung)

Standort	Belichtung	halbsonnig	7,2
Boden	Feuchte	frisch und mäßig frisch	4,7
	Stickstoff (N)	mäßig stickstoffarm bis stickstoffreich	6,3
	Reaktion	neutral	7,3
Vegetation	Mahdverträglichkeit	schnittempfindlich (nur Herbstschnitt vertragend)	3,1
Zeigerwerte	Futterwert	mäßige Futterqualität	4,1
	Wechselfeuchteanzeiger		1
	Giftpflanzen		0
	Überschw.anzeiger		1

Pflanzenartenliste

Gruppe / Pflanzenart	MS	M	W	Vs	St	PA	Ph	Sz	VS	V	G	cf	Rote Liste					
													§	HH	ND	SH	D	
Tracheobionta (Gefäßpflanzen)																		
Arrhenatherum elatius (Glatthafer)	7	z		K1	-													
Cirsium arvense (Acker-Kratzdistel)	7	z		K1	-													
Cornus sanguinea (Roter Hartriegel)	7	w		S	-													
Crataegus monogyna (Eingrifflicher Weißdorn)	7	z		S	-													
Dactylis glomerata (Wiesen-Knäuelgras)	7	z		K1	-													
Euonymus europaeus (Gewöhnliches Pfaffenhütchen)	7	z		S	-													
Fraxinus excelsior (Gewöhnliche Esche)	7	w		S	-													
Juncus effusus (Flutter-Binse)	7	w		K1	-													
Ligustrum vulgare (Gemeiner Liguster)	7	w		S	-													
Potentilla anserina (Gänse-Fingerkraut)	7	w		K1	-													
Prunus spinosa (Schlehe)	7	h		S	-													
Quercus robur (Stiel-Eiche)	7	w		B1	-													
Rosa canina (Hunds-Rose)	7	h		S	-													
Rosa spec. (Rose)	7	z		S	-													

Projekt	Biotopkartierung Hamburg	Interne Nr.	6417
		DK5 DK5-GK	5430 5432
Handlungsbedarf	Nein	DK5 - Name	Finkenwerder-West
Bearbeitung	MBD	Biotop-Nr. alt	154 198
Räumliche Abbildung	Fläche	Kartierung	16.09.2009
Anzahl Abschnitte	1	Fläche / Länge [m²/m]	942,7302
		Breite (lineare Abb.) [m]	

Pflanzenartenliste

Gruppe / Pflanzenart	MS	M	W	Vs	St	PA	Ph	Sz	VS	V	G	cf	§	Rote Liste				
														HH	ND	SH	D	
Salix alba (Silber-Weide)	7	z		B1	-													
Sambucus nigra (Schwarzer Holunder)	7	w		S	-													
Symphoricarpos albus (Schneebeere)	7	w		S	-													
Tanacetum vulgare (Rainfarn)	7	w		K1	-													
Urtica dioica (Große Brennessel)	7	z		K1	-													
Anzahl Rote Liste Arten																		
Anzahl Arten													19					

MS: Mengensystem; M: Mengenangabe, W: Bewertung der Art (FFH-Monitoring), Vs: Vegetationsschicht, St: Status, PA: Autor Phänologie; Ph: Phänologie, Sz: Soziabilität, VS: Vitalitätssystem; V: Vitalität, G: Geschlecht, cf: unsichere Bestimmung, §: Schutz nach BNatSchG, HH: Rote Liste Hamburg, Nds: Rote Liste Niedersachsen, SH: Rote Liste Schleswig-Holstein, D: Rote Liste Deutschland