

Erhebungsbogen

B

Projekt	Biotopkartierung Hamburg	Interne Nr.	123065
		DK5 DK5-GK	5430 5432
		DK5 - Name	Finkenwerder-West
Handlungsbedarf	Nein	Biotop-Nr. alt	154 198
Bearbeitung	ROG	Kartierung	06.06.2018
Räumliche Abbildung	Fläche	Fläche / Länge [m²/m]	942,7302
Anzahl Abschnitte	1	Breite (lineare Abb.) [m]	

Gesetzlicher Schutz	§ 14 (2) 2.1 Feldhecken	Schutz nur teilweise	Nein
----------------------------	-------------------------	-----------------------------	------

Gesamtbewertung	6 Wertvoll
– Alter	3 Biotop geringen Alters, 5 bis 10 Jahre
– Belastungsgrad	5 Flächenhaft mittlere oder örtlich starke Belastung
– Ökolog. Funktion	6 Hohe Bedeutung in einem Biotopkomplex, für den lokalen Biotopverbund oder als Puffer
– Seltenheit	5 Seltener Biotoptyp, floristisch stark verarmt, ohne seltener Pflges. od. verbr. artenreicher Biotoptyp

Bestandsbeschreibung

Gut gepflegte Feldhecke aus überwiegend heimischen Sträuchern in angesätem Grünland nördlich des NSG Westerweiden. Nach Westen hin ist die Hecke breiter und dichter werdend und es finden sich neben Sträuchern auch Bäume, überwiegend Silberweiden. Es überwiegen verschiedene Arten von Rosen sowie Weißdorn und Schlehe. Die Krautschicht ist wenig ausgeprägt und vermischt sich mit Arten des angrenzende Grünlands.

Vorkommen an Biotoptypen

1	TF	Typ	HF	F.Anteil
2	BTYP	Biotoptyp		- gesetzl. Grundl.
3	Zusatz	Zusatz zum Biotoptypen		
4	LRT	Lebensraumtyp		
1	1		Ja	100 %
2	HHS	Strauchhecke (2018)		(§ 14 (2) 2.1)

Räumliche Lage

Lagebeschreibung	Naördlich angrenzend zum NSG Westerweiden		
Nachbarnutzung/en	Grünland		
Rechtswert (X)	555786	Hochwert (Y)	5931270
Bezirk	Hamburg-Mitte	Naturraum	Finkenwerder, Altenwerder (673.00)
Stadtteil (OT-Nr.)	Finkenwerder (141)	Gemarkung	Finkenwerder Süd (107)
Digitaler Grünplan	<input type="checkbox"/> Hafengesamtgebiet	<input type="checkbox"/> Ramsargebiet	<input type="checkbox"/> EG-Vogelschutzgeb.
Ausgleichsflächen	<input checked="" type="checkbox"/> Biosphärenreservat	<input type="checkbox"/> Nationalpark	<input type="checkbox"/>
NSG / ND / LSG			
FFH-GEBIET			
Wasserschutzgebiet			

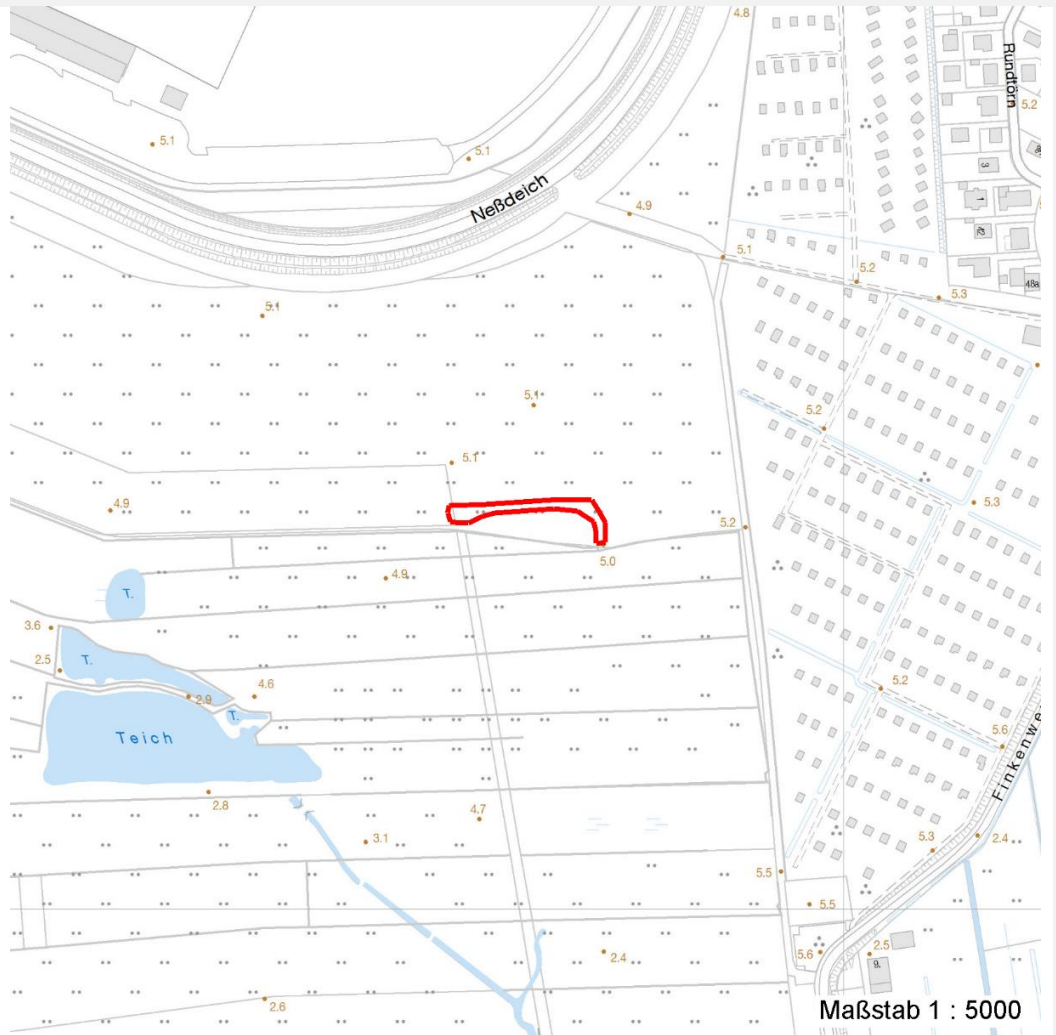
Erhebungsbogen

B

Projekt	Biotopkartierung Hamburg		Interne Nr.	123065	
			DK5 DK5-GK	5430	5432
			DK5 - Name	Finkenwerder-West	
Handlungsbedarf	Nein		Biotop-Nr. alt	154	198
Bearbeitung	ROG		Kartierung	06.06.2018	
Räumliche Abbildung	Fläche		Fläche / Länge [m²/m]	942,7302	
Anzahl Abschnitte	1		Breite (lineare Abb.) [m]		

Räumliche Lage

Karte



Weitere Erhebungsbögen

Interne Nr.	Interne Nr. Zuordnung	DK5	Biotop-Nr.	Kartierung	Zuordnung	DK5 (GK)	Biotop-Nr. (alt)
123065	6417	5430	154	16.09.2009	K	5432	198

Zuordnung: N = nachfolgende Kartierung, K = weitere Kartierungen (zeitlich vorher oder nachher)

Foto

Interne Nr.	Index	Dateiname	Aufnahmerichtung
68330	0	5430_154_060618_3.JPG	
68331	0	5430_154_060618_2.JPG	
68332	0	5430_154_060618_1.JPG	

Weitere Angaben

Merkmal	Wert
Auswertung	

07.09.2020

Erhebungsbogen

B

Projekt	Biotopkartierung Hamburg	Interne Nr.	123065
Handlungsbedarf	Nein	DK5 DK5-GK	5430 5432
Bearbeitung	ROG	DK5 - Name	Finkenwerder-West
Räumliche Abbildung	Fläche	Biotop-Nr. alt	154 198
Anzahl Abschnitte	1	Kartierung	06.06.2018
		Fläche / Länge [m²/m]	942,7302
		Breite (lineare Abb.) [m]	

Weitere Angaben

Merkmal	Wert
Gefährdung/ Einflüsse	Lärm (Airbus)
Wertgesichtspunkte	Wichtiger Bestandteil eines größeren Landschaftskomplexes
Ziele der Entwicklung	artenreiche Feldhecke
Maßnahmen	keine
Schutzvorschlag	NSG - Naturschutzgebiet
Größe	
Breite	6.00 m

Foto

Fotodatei	5430_154_060618_3.JPG	Fotodatei
Bildbeschreibung	k.A.	Bildbeschreibung
Aufnahmerichtung		Aufnahmerichtung



Erhebungsbogen

B

Projekt	Biotopkartierung Hamburg	Interne Nr.	123065
Handlungsbedarf	Nein	DK5 DK5-GK	5430 5432
Bearbeitung	ROG	DK5 - Name	Finkenwerder-West
Räumliche Abbildung	Fläche	Biotop-Nr. alt	154 198
Anzahl Abschnitte	1	Kartierung	06.06.2018
		Fläche / Länge [m²/m]	942,7302
		Breite (lineare Abb.) [m]	

Foto

Fotodatei	5430_154_060618_1.JPG	Fotodatei	5430_154_060618_2.JPG
Bildbeschreibung	k.A.	Bildbeschreibung	k.A.
Aufnahmerichtung		Aufnahmerichtung	



Teilflächenbeschreibung

Teilflächentyp		Teilflächen-Nr.	1
Biotoptyp	Strauchhecke (2018)	Biotoptyp	HHS
- Zusatz		- gesetzl. Grundl.	(§ 14 (2) 2.1)
FFH-LRT		FFH-LRT	
Beschreibung		Entw.potential LRT	
		Hauptfläche	Ja
		Flächenanteil	100 %
		FFH-Unters.Fläche	Nein
		Saatgutfläche	Nein

Erhebungsbogen

B

Projekt	Biotopkartierung Hamburg		Interne Nr.	123065	
			DK5 DK5-GK	5430	5432
Handlungsbedarf	Nein		DK5 - Name	Finkenwerder-West	
Bearbeitung	ROG	Kopie	Ja	Biotop-Nr. alt	154 198
Räumliche Abbildung	Fläche			Kartierung	06.06.2018
Anzahl Abschnitte	1			Fläche / Länge [m²/m]	942,7302
				Breite (lineare Abb.) [m]	

Weitere Angaben

Merkmal	Wert
Boden	
Feuchte	5 - frisch und mäßig frisch
Standort, Relief	
Relief	eben
Neigung - Gelände	N0 - nicht geneigt (<2 %)
Belichtung	5 - halbschattig
Veg. - Deckg./Ant.	
1. Baumschicht	10 %
Strauchschicht	65 %
1. Krautschicht	70 %
Veg. - Höhe	
1. Baumschicht	15.00 m
Strauchschicht	3.00 m
Größe	
Breite	6.00 m

Zeigerwerte der Pflanzenartenliste (Auswertung)

Standort	Belichtung	halbsonnig	7
Boden	Feuchte	mäßig trocken und wechsellustig	4,5
	Stickstoff (N)	mäßig stickstoffarm bis stickstoffreich	5,6
	Reaktion	neutral	7,4
Vegetation	Mahdverträglichkeit	nicht völlig schnittunverträglich aber sehr schnittempfindlich	1,9
Zeigerwerte	Futterwert		0
	Wechselfeuchteanzeiger		0
	Giftpflanzen		0
	Überschw.anzeiger		1

Pflanzenartenliste

Gruppe / Pflanzenart	MS	M	W	Vs	St	PA	Ph	Sz	VS	V	G	cf	Rote Liste					
													§	HH	ND	SH	D	
Tracheobionta (Gefäßpflanzen)																		
Cornus sanguinea (Roter Hartriegel)	7	w																
Crataegus monogyna (Eingrifflicher Weißdorn)	7	z																
Euonymus europaeus (Gewöhnliches Pfaffenhütchen)	7	z																
Fraxinus excelsior (Gewöhnliche Esche)	7	w																
Juglans regia (Echte Walnuss)	7	w																D
Ligustrum vulgare (Gemeiner Liguster)	7	w																
Prunus spinosa (Schlehe)	7	h																
Quercus robur (Stiel-Eiche)	7	w																
Rosa canina (Hunds-Rose)	7	h																
Rosa spec. (Rose)	7	z																
Salix alba (Silber-Weide)	7	z																
Sambucus nigra (Schwarzer Holunder)	7	w																
Symphoricarpos albus (Schneebeere)	7	w																

Erhebungsbogen

B

Projekt	Biotopkartierung Hamburg		Interne Nr.	123065	
			DK5 DK5-GK	5430	5432
Handlungsbedarf	Nein		DK5 - Name	Finkenwerder-West	
Bearbeitung	ROG	Kopie	Ja	Biotop-Nr. alt	154 198
Räumliche Abbildung	Fläche			Kartierung	06.06.2018
Anzahl Abschnitte	1			Fläche / Länge [m²/m]	942,7302
				Breite (lineare Abb.) [m]	

Pflanzenartenliste

Gruppe / Pflanzenart	MS	M	W	Vs	St	PA	Ph	Sz	VS	V	G	cf	§	Rote Liste			
														HH	ND	SH	D
Anzahl Rote Liste Arten														1			
Anzahl Arten														13			

MS: Mengensystem; M: Mengenangabe, W: Bewertung der Art (FFH-Monitoring), Vs: Vegetationsschicht, St: Status, PA: Autor Phänologie; Ph: Phänologie, Sz: Soziabilität, VS: Vitalitätssystem; V: Vitalität, G: Geschlecht, cf: unsichere Bestimmung, §: Schutz nach BNatSchG, HH: Rote Liste Hamburg, Nds: Rote Liste Niedersachsen, SH: Rote Liste Schleswig-Holstein, D: Rote Liste Deutschland