

# Erhebungsbogen

**B**

<b>Projekt</b>	Biotopkartierung Hamburg	<b>Interne Nr.</b>	6046
		<b>DK5   DK5-GK</b>	<b>5430</b> 5432
<b>Handlungsbedarf</b>	Nein	<b>DK5 - Name</b>	Finkenwerder-West
<b>Bearbeitung</b>	NET	<b>Biotop-Nr.   alt</b>	<b>148</b> 190
<b>Räumliche Abbildung</b>	Fläche	<b>Kartierung</b>	30.08.2001
<b>Anzahl Abschnitte</b>	1	<b>Fläche / Länge [m<sup>2</sup>/m]</b>	31479,5145
		<b>Breite (lineare Abb.) [m]</b>	

**Gesetzlicher Schutz**    **\_ kein gesetzl. Schutz kein gesetzlich geschütztes Biotop**    **Schutz nur teilweise**    **Nein**

<b>Gesamtbewertung</b>	5	Noch wertvoll, gut entwicklungsfähig
– <b>Alter</b>	5	Biotop mittleren Alters, 20 bis 50 Jahre
– <b>Belastungsgrad</b>	5	Flächenhaft mittlere oder örtlich starke Belastung
– <b>Ökolog. Funktion</b>	5	Bedeutung in einem Biotopkomplex, für den lokalen Biotopverbund oder als Puffer
– <b>Seltenheit</b>	5	Seltener Biotoptyp, floristisch stark verarmt, ohne seltener Pflges. od. verbr. artenreicher Biotoptyp

## Bestandsbeschreibung

Mäßig intensiv genutztes Grünland, dass von Bullen beweidet wird. Die vorhandenen Gräben wurden gesondert kartiert. Die relativ artenarme Vegetation besteht aus Raygras und Honiggras sowie Weißklee in kurz gefressenen Bereichen. Sie ist durchsetzt mit Kratzdistel und Scharfem Hahnenfuß. In etwas feuchteren Bereichen der sehr ebenen Fläche treten verstreut Flatterbinse und Wasserschwaden auf.

## Vorkommen an Biotoptypen

1	TF	Typ	HF	F.Anteil
2	BTYP	Biotoptyp		- gesetzl. Grundl.
3	Zusatz	Zusatz zum Biotoptypen		
4	LRT	Lebensraumtyp		
1	1		Ja	100 %
2	GMZ	Sonstiges mesophiles Grünland (2000)		
3	lw	(gelegentliche) Beweidung (lw)		

## Räumliche Lage

<b>Lagebeschreibung</b>	Im Osten des Saschenfeldes		
<b>Nachbarnutzung/en</b>	Obstplantage		
<b>Rechtswert (X)</b>	554410	<b>Hochwert (Y)</b>	5930124
<b>Bezirk</b>	Harburg	<b>Naturraum</b>	Altländer Hoch- und Sietland (671.21)
<b>Stadtteil (OT-Nr.)</b>	Neuenfelde (717)	<b>Gemarkung</b>	Hasselwerder (703)
<b>Digitaler Grünplan</b>	<input type="checkbox"/> <b>Hafengesamtgebiet</b>	<input type="checkbox"/> <b>Ramsargebiet</b>	<input type="checkbox"/> <b>EG-Vogelschutzgeb.</b>
<b>Ausgleichsflächen</b>	<input checked="" type="checkbox"/> <b>Biosphärenreservat</b>	<input type="checkbox"/> <b>Nationalpark</b>	<input type="checkbox"/>
<b>NSG / ND / LSG</b>			
<b>FFH-GEBIET</b>			
<b>Wasserschutzgebiet</b>			

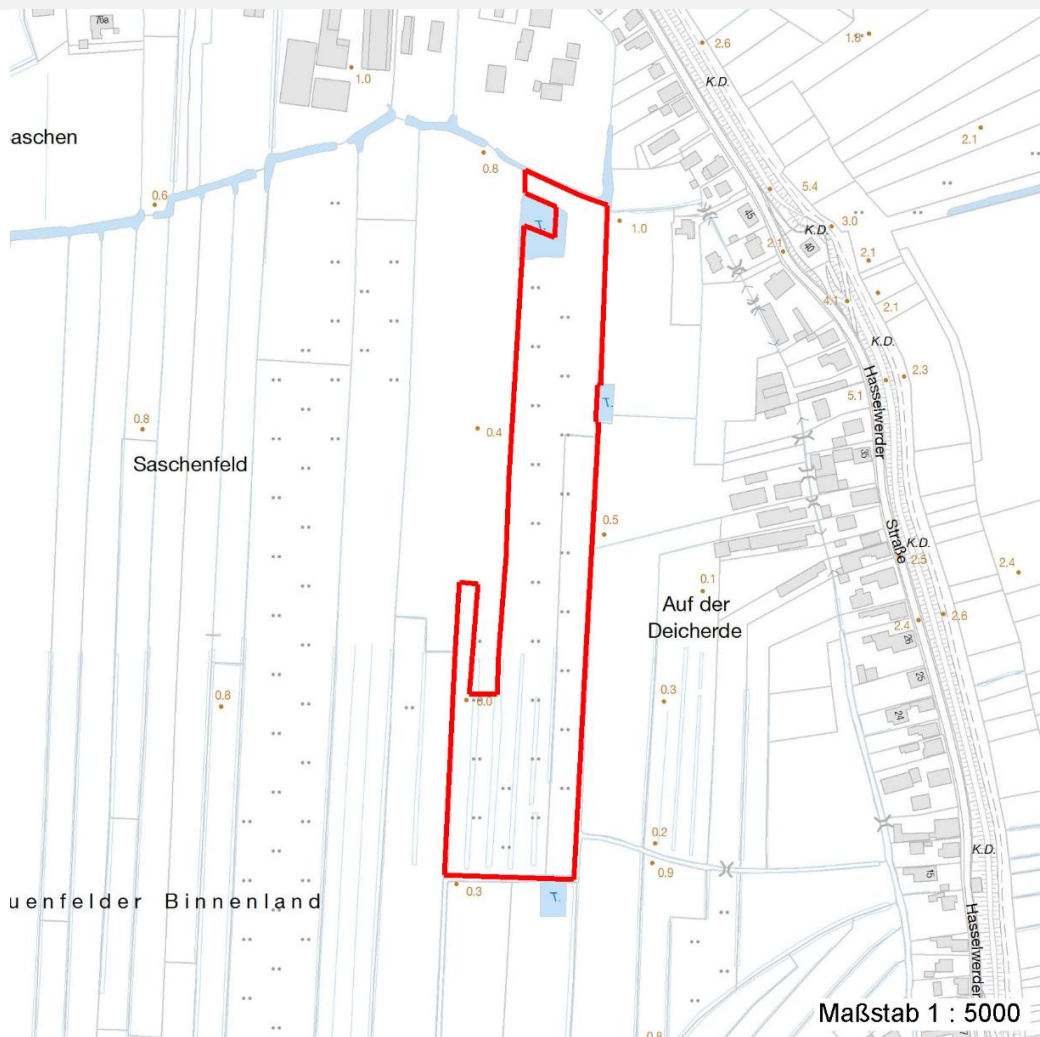
# Erhebungsbogen

**B**

<b>Projekt</b>	Biotopkartierung Hamburg	<b>Interne Nr.</b>	6046
		<b>DK5   DK5-GK</b>	5430 5432
		<b>DK5 - Name</b>	Finkenwerder-West
<b>Handlungsbedarf</b>	Nein	<b>Biotop-Nr.   alt</b>	148 190
<b>Bearbeitung</b>	NET	<b>Kartierung</b>	30.08.2001
<b>Räumliche Abbildung</b>	Fläche	<b>Fläche / Länge [m<sup>2</sup>/m]</b>	31479,5145
<b>Anzahl Abschnitte</b>	1	<b>Breite (lineare Abb.) [m]</b>	

## Räumliche Lage

Karte



## Weitere Erhebungsbögen

Interne Nr.	Interne Nr. Zuordnung	DK5	Biotop-Nr.	Kartierung	Zuordnung	DK5 (GK)	Biotop-Nr. (alt)
6046	6047	5430	303	23.09.2009	N	5432	10170
6046	5971	5430	16	15.07.1984	<	5432	36

Zuordnung: N = nachfolgende Kartierung, K = weitere Kartierungen (zeitlich vorher oder nachher)

## Foto

Interne Nr.	Index	Dateiname	Aufnahmerichtung
25904	0	5430_148_300801_1.JPG	

## Weitere Angaben

Merkmal	Wert
<b>Auswertung</b>	
Gefährdung / Einflüsse	Keine

# Erhebungsbogen

**B**

<b>Projekt</b>	Biotopkartierung Hamburg	<b>Interne Nr.</b>	6046
		<b>DK5   DK5-GK</b>	<b>5430</b> 5432
<b>Handlungsbedarf</b>	Nein	<b>DK5 - Name</b>	Finkenwerder-West
<b>Bearbeitung</b>	NET	<b>Biotop-Nr.   alt</b>	<b>148</b> 190
<b>Räumliche Abbildung</b>	Fläche	<b>Kartierung</b>	30.08.2001
<b>Anzahl Abschnitte</b>	1	<b>Fläche / Länge [m<sup>2</sup>/m]</b>	31479,5145
		<b>Breite (lineare Abb.) [m]</b>	

## Weitere Angaben

Merkmal	Wert
Wertgesichtspunkte	Ältere, relativ feuchte Grünlandfläche
Ziele der Entwicklung	Extensiv genutztes Grünland
Maßnahmen	Wiedervernässung Extensive Beweidung
Schutzvorschlag	keine oder nur extensive Düngung - 4.9 LSG - Landschaftsschutzgebiet

## Foto

<b>Fotodatei</b>	5430_148_300801_1.JPG	<b>Fotodatei</b>
<b>Bildbeschreibung</b>		<b>Bildbeschreibung</b>
<b>Aufnahmerichtung</b>		<b>Aufnahmerichtung</b>



## Teilflächenbeschreibung

<b>Teilflächentyp</b>		<b>Teilflächen-Nr.</b>	1
<b>Biotoptyp</b>	Sonstiges mesophiles Grünland (2000)	<b>Biotoptyp</b>	GMZ
- <b>Zusatz</b>	(gelegentliche) Beweidung (lw)	- <b>gesetzl. Grundl.</b>	
<b>FFH-LRT</b>		<b>FFH-LRT</b>	
<b>Beschreibung</b>		<b>Entw.potential LRT</b>	
		<b>Hauptfläche</b>	Ja
		<b>Flächenanteil</b>	100 %
		<b>FFH-Unters.Fläche</b>	Nein
		<b>Saatgutfläche</b>	Nein

# Erhebungsbogen

**B**

<b>Projekt</b>	Biotopkartierung Hamburg		<b>Interne Nr.</b>	6046	
			<b>DK5   DK5-GK</b>	<b>5430</b>	5432
<b>Handlungsbedarf</b>	Nein		<b>DK5 - Name</b>	Finkenwerder-West	
<b>Bearbeitung</b>	NET	<b>Kopie</b>	Nein	<b>Biotop-Nr.   alt</b>	148 190
<b>Räumliche Abbildung</b>	Fläche		<b>Kartierung</b>	30.08.2001	
<b>Anzahl Abschnitte</b>	1		<b>Fläche / Länge [m<sup>2</sup>/m]</b>	31479,5145	
			<b>Breite (lineare Abb.) [m]</b>		

## Weitere Angaben

Merkmal	Wert
<b>Boden</b>	
Feuchte	6 - mäßig feucht und wechselfeucht
<b>Standort, Relief</b>	
Relief	eben
Neigung - Gelände	N0 - nicht geneigt (<2 %)
Ausrichtung	FL - flach, keine Exposition
Belichtung	9 - vollsonnig
Luft	keine Besonderheiten
<b>Veg. - Deckg./Ant.</b>	
Gesamt	100 %
1. Krautschicht	100 %
<b>Veg. - Höhe</b>	
Gesamt, durchschn.	0.30 m

## Zeigerwerte der Pflanzenartenliste (Auswertung)

<b>Standort</b>	<b>Belichtung</b>	halbsonnig	7,3
<b>Boden</b>	<b>Feuchte</b>	frisch und mäßig frisch	5,4
	<b>Stickstoff (N)</b>	mäßig stickstoffarm bis stickstoffreich	6,1
	<b>Reaktion</b>	schwach sauer	6,4
<b>Vegetation</b>	<b>Mahdverträglichkeit</b>	gut schnittverträglich	6,9
<b>Zeigerwerte</b>	<b>Futterwert</b>	ausreichende Futterqualität	5
	<b>Wechselfeuchteanzeiger</b>		4
	<b>Giftpflanzen</b>		0
	<b>Überschw.anzeiger</b>		0

## Pflanzenartenliste

Gruppe / Pflanzenart	MS	M	W	Vs	St	PA	Ph	Sz	VS	V	G	cf	Rote Liste					
													§	HH	ND	SH	D	
<b>Tracheobionta (Gefäßpflanzen)</b>																		
Alopecurus pratensis (Wiesen-Fuchsschwanz)	7	w		K1														
Bellis perennis (Ausdauerndes Gänseblümchen)	7	z		K1														
Capsella bursa-pastoris (Gewöhnliches Hirtentäschel)	7	w		K1														
Carex hirta (Behaarte Segge)	7	w		K1														
Cerastium holosteoides (Gewöhnliches Hornkraut)	7	z		K1														
Cirsium arvense (Acker-Kratzdistel)	7	z		K1														
Equisetum arvense (Acker-Schachtelhalm)	7	w		K1														
Festuca pratensis (Wiesen-Schwingel)	7	w		K1														
Glechoma hederacea (Gundermann)	7	w		K1														
Glyceria maxima (Wasser-Schwaden)	7	w		K1														
Holcus lanatus (Wolliges Honiggras)	7	h		K1														
Juncus effusus (Flatter-Binse)	7	w		K1														
Lolium perenne (Ausdauerndes Weidelgras)	7	h		K1														
Plantago major major (Großer Wegerich)	7	w		K1														
Poa pratensis (Wiesen-Rispengras)	7	z		K1														

# Erhebungsbogen

**B**

<b>Projekt</b>	Biotopkartierung Hamburg		<b>Interne Nr.</b>	6046	
			<b>DK5   DK5-GK</b>	<b>5430</b>	5432
<b>Handlungsbedarf</b>	Nein		<b>DK5 - Name</b>	Finkenwerder-West	
<b>Bearbeitung</b>	NET	<b>Kopie</b>	<b>Biotop-Nr.   alt</b>	<b>148</b>	190
<b>Räumliche Abbildung</b>	Fläche		<b>Kartierung</b>	30.08.2001	
<b>Anzahl Abschnitte</b>	1		<b>Fläche / Länge [m<sup>2</sup>/m]</b>	31479,5145	
			<b>Breite (lineare Abb.) [m]</b>		

## Pflanzenartenliste

Gruppe / Pflanzenart	MS	M	W	Vs	St	PA	Ph	Sz	VS	V	G	cf	§	Rote Liste				
														HH	ND	SH	D	
Polygonum aviculare (Vogel-Knöterich)	7	l		K1														
Potentilla anserina (Gänse-Fingerkraut)	7	w		K1														
Ranunculus acris (Scharfer Hahnenfuß)	7	z		K1														
Ranunculus repens (Kriechender Hahnenfuß)	7	z		K1														
Taraxacum sect. Ruderalia (Artengruppe Gemeiner Löwenzahn)	7	w		K1													D	
Trifolium repens (Weiß-Klee)	7	h		K1														
<b>Anzahl Rote Liste Arten</b>													<b>1</b>					
<b>Anzahl Arten</b>													<b>21</b>					

MS: Mengensystem; M: Mengenangabe, W: Bewertung der Art (FFH-Monitoring), Vs: Vegetationsschicht, St: Status, PA: Autor Phänologie; Ph: Phänologie, Sz: Soziabilität, VS: Vitalitätssystem; V: Vitalität, G: Geschlecht, cf: unsichere Bestimmung, §: Schutz nach BNatSchG, HH: Rote Liste Hamburg, Nds: Rote Liste Niedersachsen, SH: Rote Liste Schleswig-Holstein, D: Rote Liste Deutschland