

Erhebungsbogen

B

Projekt	Biotopkartierung Hamburg		Interne Nr.	5989	
			DK5 DK5-GK	5430	5432
Handlungsbedarf	Nein		DK5 - Name	Finkenwerder-West	
Bearbeitung	MBD	Kopie	Biotop-Nr. alt	141	179
Räumliche Abbildung	Fläche		Kartierung	25.09.2009	
Anzahl Abschnitte	1		Fläche / Länge [m²/m]	54358,7642	
			Breite (lineare Abb.) [m]		

Gesetzlicher Schutz	_ kein gesetzl. Schutz kein gesetzlich geschütztes Biotop	Schutz nur teilweise	Nein
----------------------------	------------------------------------------------------------------	-----------------------------	-------------

Gesamtbewertung	7	Besonders wertvoll
– Alter	6	Biotop mittleren Alters, 50 bis 100 Jahre
– Belastungsgrad	8	geringe örtliche oder punktuelle Belastung
– Ökolog. Funktion	7	Sehr hohe Bedeutung in einem Biotopkomplex, für den lokalen Biotopverbund oder als Puffer
– Seltenheit	6	Seltener Biotoptyp, ohne seltene oder bedrohte Pflges., ungesättigtes Artenspektrum, reliktsche RL-Arten

Bestandsbeschreibung

Größerer Waldbestand am Ufer der Alten Süderelbe im NSG Finkenwerder Süderelbe. Der Bestand ist gegen das angrenzende Grünland ausgezäunt und wird als Weidenpionierwald eingestuft. Die Vegetation wird geprägt von Baum- und Strauchweiden, Holunder und alten Obstbäumen, Dazwischen finden sich von Brennnessel dominierte Lichtungen. Die Baumweiden sind sehr hoch und teilweise auch auseinandergebrochenen. Die noch vorhandenen Obstbäume sterben zunehmend ab. Durch viele umgestürzte und wieder austreibende Silber- und Fahl-Weiden und zahlreiche Sträucher ist der Bestand schwer durchdringlich. Auch die Krautschicht ist sehr dicht und wird von Brennnessel und Gundermann bestimmt. Der Bestand ist reich an Totholz und an Baumhöhlen.

Die Fläche wird von Gruppen durchzogen, die im Abstand von 10 m bis an die Uferlinie reichen. Sie sind ca. 0,3 m tief und ohne besondere Vegetation, da sie vollständig beschattet werden und trocken sind. Das Ufer zur alten Süderelbe ist überwiegend steil und wird von einer ca. 1,5 m hohen Böschung gebildet.

Teilweise wurden im Bestand nicht standortgerechte Gehölze gepflanzt (Pappeln, Berg-Ahorn). Diese Pflanzungen sollten in Zukunft unterlassen werden.

Vorkommen an Biotoptypen

1	TF	Typ	HF	F.Anteil
2	BTYP	Biotoptyp	- gesetzl. Grundl.	
3	Zusatz	Zusatz zum Biotoptypen		
4	LRT	Lebensraumtyp		
1	1		Ja	100 %
2	WPW	Weiden-Pionier- oder Vorwald (2000)		
3	3	starkes Baumholz, Brusthöhendurchmesser 50 - < 70 cm (3)		

Räumliche Lage

Lagebeschreibung	Auf dem Fall		Hochwert (Y)	5930162	
Nachbarnutzung/en	Grünland, Gewässer, Brache		Naturraum	Finkenwerder, Altenwerder (673.00)	
Rechtswert (X)	555733		Gemarkung	Finkenwerder Süd (107)	
Bezirk	Hamburg-Mitte		Ramsargebiet	<input type="checkbox"/> EG-Vogelschutzgeb. <input type="checkbox"/>	
Stadtteil (OT-Nr.)	Finkenwerder (141)		Nationalpark	<input type="checkbox"/>	
Digitaler Grünplan	<input type="checkbox"/>	Hafengesamtgebiet	<input type="checkbox"/>		
Ausgleichsflächen	<input checked="" type="checkbox"/>	Biosphärenreservat	<input type="checkbox"/>		
NSG / ND / LSG	NSG Finkenwerder Süderelbe [HH-707 / Anteil: 100%]				
FFH-GEBIET					
Wasserschutzgebiet					

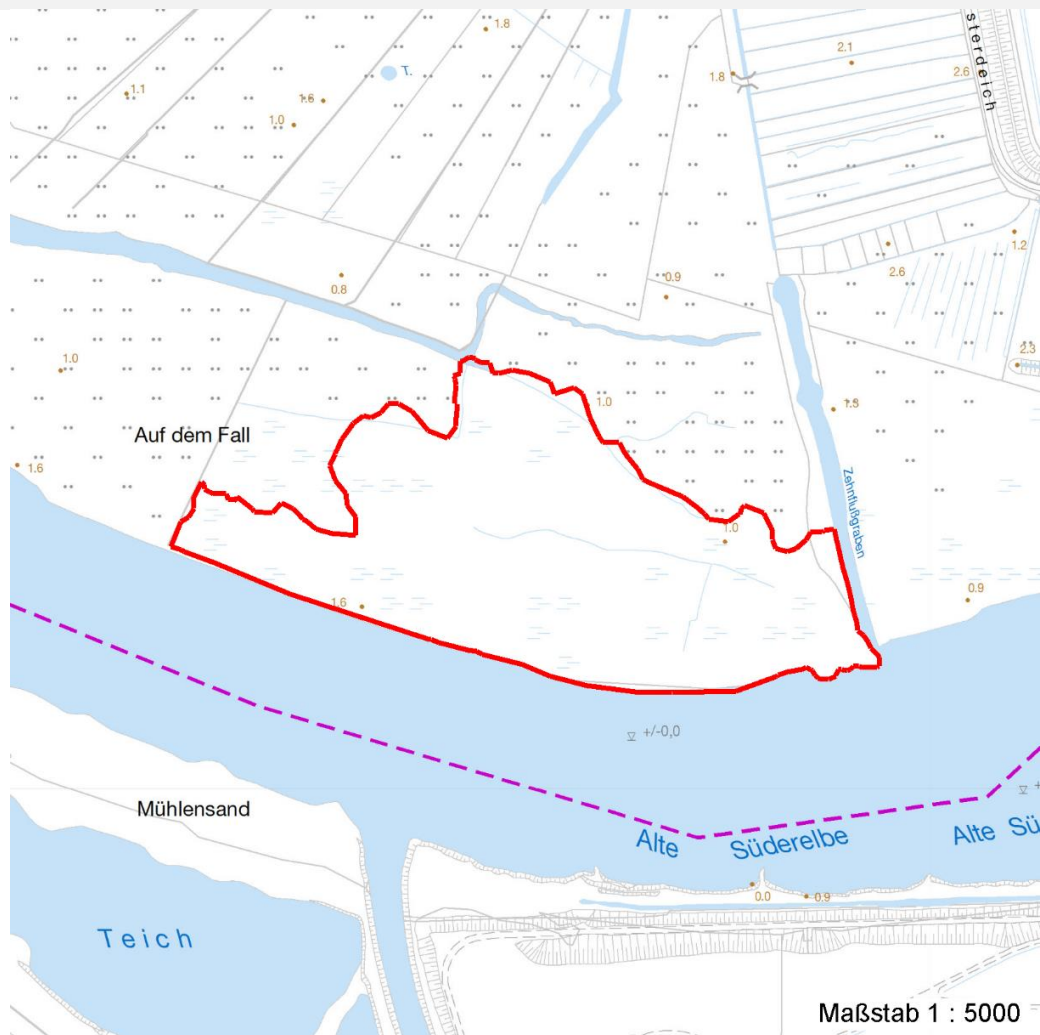
Erhebungsbogen

B

Projekt	Biotopkartierung Hamburg	Interne Nr.	5989
		DK5 DK5-GK	5430 5432
		DK5 - Name	Finkenwerder-West
Handlungsbedarf	Nein	Biotop-Nr. alt	141 179
Bearbeitung	MBD	Kartierung	25.09.2009
Räumliche Abbildung	Fläche	Fläche / Länge [m²/m]	54358,7642
Anzahl Abschnitte	1	Breite (lineare Abb.) [m]	

Räumliche Lage

Karte



Weitere Erhebungsbögen

Interne Nr.	Interne Nr. Zuordnung	DK5	Biotop-Nr.	Kartierung	Zuordnung	DK5 (GK)	Biotop-Nr. (alt)
5989	6004	5430	141	29.08.2001	K	5432	179

Zuordnung: N = nachfolgende Kartierung, K = weitere Kartierungen (zeitlich vorher oder nachher)

Foto

Interne Nr.	Index	Dateiname	Aufnahmerichtung
25396	0	5430_141_250909_1.JPG	

Weitere Angaben

Merkmal	Wert
Auswertung Gefährdung / Einflüsse	Lärm (Airbus und Baustelle OU Finkenwerder) Pflanzungen nicht standortgerechter oder allochthoner Gehölze

Erhebungsbogen

B

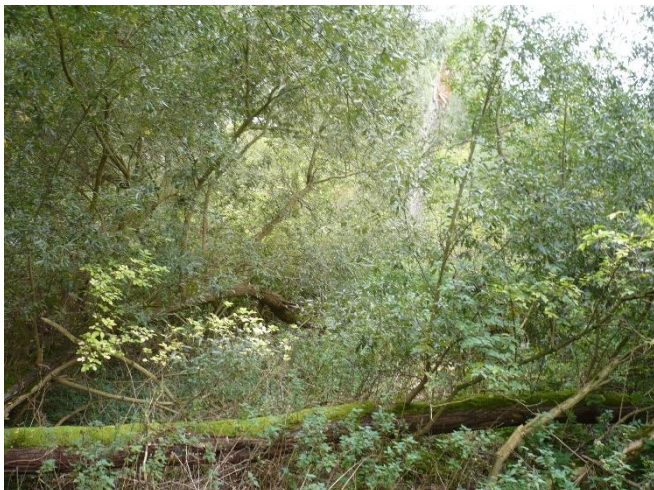
Projekt	Biotopkartierung Hamburg	Interne Nr.	5989
		DK5 DK5-GK	5430 5432
Handlungsbedarf	Nein	DK5 - Name	Finkenwerder-West
Bearbeitung	MBD	Biotop-Nr. alt	141 179
Räumliche Abbildung	Fläche	Kartierung	25.09.2009
Anzahl Abschnitte	1	Fläche / Länge [m²/m]	54358,7642
		Breite (lineare Abb.) [m]	

Weitere Angaben

Merkmal	Wert
Wertgesichtspunkte	Ungestörtheit
Ziele der Entwicklung	größflächige, naturnahe Entwicklung
Maßnahmen	Naturnaher Laubwald
	Natürliche Entwicklung (Sukzession) zulassen
	Pflanzungen stoppen, allochthone Gehölze entfernen

Foto

Fotodatei	5430_141_250909_1.JPG	Fotodatei
Bildbeschreibung		Bildbeschreibung
Aufnahmerichtung		Aufnahmerichtung



Teilflächenbeschreibung

Teilflächentyp		Teilflächen-Nr.	1
Biotoptyp	Weiden-Pionier- oder Vorwald (2000)	Biotoptyp	WPW
- Zusatz	starkes Baumholz, Brusthöhendurchmesser 50 - < 70 cm (3)	- gesetzl. Grundl.	
FFH-LRT		FFH-LRT	
Beschreibung		Entw.potential LRT	
		Hauptfläche	Ja
		Flächenanteil	100 %
		FFH-Unters.Fläche	Nein
		Saatgutfläche	Nein

Erhebungsbogen

B

Projekt	Biotopkartierung Hamburg		Interne Nr.	5989	
			DK5 DK5-GK	5430	5432
Handlungsbedarf	Nein		DK5 - Name	Finkenwerder-West	
Bearbeitung	MBD	Kopie	Biotop-Nr. alt	141	179
Räumliche Abbildung	Fläche	Nein	Kartierung	25.09.2009	
Anzahl Abschnitte	1		Fläche / Länge [m²/m]	54358,7642	
			Breite (lineare Abb.) [m]		

Weitere Angaben

Merkmal	Wert
Boden	
Feuchte	7 - feucht
Standort, Relief	
Relief	z. T. mit Grüppen in dichtem Abstand
Neigung - Gelände	N0 - nicht geneigt (<2 %)
Ausrichtung	FL - flach, keine Exposition
Belichtung	4 - schattig bis halbschattig
Luft	keine Besonderheiten
Veg. - Deckg./Ant.	
Gesamt	100 %
1. Baumschicht	50 %
2. Baumschicht	20 %
Strauchschicht	20 %
1. Krautschicht	80 %
Veg. - Höhe	
Gesamt, durchschn.	25.00 m

Zeigerwerte der Pflanzenartenliste (Auswertung)

Standort	Belichtung	halbsonnig bis halbschattig	6,2
Boden	Feuchte	mäßig feucht und wechselfeucht	6,4
	Stickstoff (N)	sehr stickstoffreich	7,9
	Reaktion	neutral	6,9
Vegetation	Mahdverträglichkeit	schnittempfindlich bis mäßig schnittverträglich	4,2
Zeigerwerte	Futterwert	fast wertloses Futter	1,4
	Wechselfeuchteanzeiger		1
	Giftpflanzen		2
	Überschw.anzeiger		5

Pflanzenartenliste

Gruppe / Pflanzenart	MS	M	W	Vs	St	PA	Ph	Sz	VS	V	G	cf	Rote Liste					
													§	HH	ND	SH	D	
Tracheobionta (Gefäßpflanzen)																		
Acer campestre (Feld-Ahorn)	7	w		B2														
Acer pseudoplatanus (Berg-Ahorn)	7	w		B1														
Acer pseudoplatanus (Berg-Ahorn)	7	w		S														
Alliaria petiolata (Knoblauchsrauke)	7	z		K1														
Alnus glutinosa (Schwarz-Erle)	7	z		B2														
Anthriscus sylvestris (Wiesen-Kerbel)	7	w		K1	-													
Calystegia sepium (Zaun-Winde)	7	z		K1														
Cornus alba (Weißer (Tartarischer) Hartriegel)	7	w		S														
Dactylis glomerata (Wiesen-Knäuelgras)	7	w		K1														
Fraxinus excelsior (Gewöhnliche Esche)	7	w		B1														
Fraxinus excelsior (Gewöhnliche Esche)	7	z		B2														
Fraxinus excelsior (Gewöhnliche Esche)	7	z		S														
Galeopsis tetrahit (Gewöhnlicher Hohlzahn)	7	w		K1														
Galium aparine (Kletten-Labkraut)	7	z		K1														

Erhebungsbogen

B

Projekt	Biotopkartierung Hamburg		Interne Nr.	5989	
Handlungsbedarf	Nein		DK5 DK5-GK	5430	5432
Bearbeitung	MBD	Kopie	DK5 - Name	Finkenwerder-West	
Räumliche Abbildung	Fläche	Nein	Biotop-Nr. alt	141	179
Anzahl Abschnitte	1		Kartierung	25.09.2009	
			Fläche / Länge [m²/m]	54358,7642	
			Breite (lineare Abb.) [m]		

Pflanzenartenliste

Gruppe / Pflanzenart	MS	M	W	Vs	St	PA	Ph	Sz	VS	V	G	cf	Rote Liste						
													§	HH	ND	SH	D		
Glechoma hederacea (Gundermann)	7	h		K1															
Glyceria maxima (Wasser-Schwaden)	7	w		K1															
Hedera helix (Efeu)	7	w		K1															
Holcus lanatus (Wolliges Honiggras)	7	w		K1															
Malus domestica (Kultur-Apple)	7	h		B2															
Phalaris arundinacea (Rohr-Glanzgras)	7	w		K1															
Phragmites australis (Schilf)	7	w		K1															
Physocarpus opulifolius (Virginia-Blasenspiere)	7	w		S	-														
Poa trivialis (Gewöhnliches Rispengras)	7	w		K1															
Populus spec. (Pappel)	7	z		B1															
Prunus domestica (Kultur-Pflaume)	7	w		B2															
Pyrus communis (Kultur-Birne)	7	w		B2															
Quercus robur (Stiel-Eiche)	7	w		B2															
Salix alba (Silber-Weide)	7	w		S															
Salix alba (Silber-Weide)	7	z		B1															
Salix caprea (Sal-Weide)	7	w		B2															
Salix triandra (Mandel-Weide)	7	w		S	-														
Salix x rubens (Fahl-Weide)	7	h		B1															
Sambucus nigra (Schwarzer Holunder)	7	h		S															
Scrophularia nodosa (Knotige Braunwurz)	7	w		K1	-														
Senecio sarracenicus (Fluss-Greiskraut)	7	X		-	P										3		2	3	
Urtica dioica (Große Brennessel)	7	h		K1															
													Anzahl Rote Liste Arten				1	1	1
													Anzahl Arten				32		

MS: Mengensystem; M: Mengenangabe, W: Bewertung der Art (FFH-Monitoring), Vs: Vegetationsschicht, St: Status, PA: Autor Phänologie; Ph: Phänologie, Sz: Soziabilität, VS: Vitalitätssystem; V: Vitalität, G: Geschlecht, cf: unsichere Bestimmung, §: Schutz nach BNatSchG, HH: Rote Liste Hamburg, Nds: Rote Liste Niedersachsen, SH: Rote Liste Schleswig-Holstein, D: Rote Liste Deutschland